

M/50100, M/50200 Upínací válce

Jednočinné a dvojitě - Ø 8 až 63 mm



Dosahují velké upínací síly v omezeném prostoru
Čistý, úhledný vzhled
Kompaktní konstrukce těla

TECHNICKÁ DATA

Médium:

Stlačený vzduch, filtrovaný a mazaný

Provozní tlak:

2 až 10 bar (Jednočinné)

1,5 až 10 bar (Dvojitě)

Provozní teplota:

-10°C až +70°C

Konzultujte s naším technickým oddělením pokud chcete použít přístroj při teplotách pod 2°C



MATERIÁLY

Pístnice: nerezová ocel (austenitická)

Tělo: eloxovaný hliník

Těsnění: nitrilkaučuk

STANDARDNÍ TYPY

| Ø | Velikost připojení | TYPY | | TYPY | | PŘÍSLUŠENSTVÍ | | |
|------------|--------------------|------------|---|------------|--|---|---|-----------|
| | | Pístnice Ø | Jednočinné | Pístnice Ø | Dvojitě | Přímé šroubení | L-šroubení | |
| | | | | | | Průměr trubky tučným písmem | | |
| | | |  | |  |  |  | |
| Jednočinné | 8 | M5 | 4 | M/50108/* | 4 | M/50208/* | C02250405 | C02470405 |
| | 12 | M5 | 6 | M/50112/* | 5 | M/50212/* | C02250405 | C02470405 |
| | 20 | M5 | 10 | M/50120/* | 10 | M/50220/* | C02250405 | C02470405 |
| Dvojitě | 32 | G1/8 | 16 | M/50132/* | 12 | M/50232/* | C02250618 | C02470628 |
| | 50 | G1/4 | 20 | M/50150/* | 16 | M/50250/* | C02250628 | C02470628 |
| | 63 | G1/4 | 20 | M/50163/* | 16 | M/50263/* | C02250628 | C02470628 |

* Vložte délku zdvihu v mm.

Jsou k dispozici další šroubení, viz prosím seznam 7

Standardní zdvihy

| Ø | 4 | 5 | 10 | 25 |
|----|---|---|----|----|
| 8 | • | | | |
| 12 | • | | • | |
| 20 | • | | • | |
| 32 | | • | • | • |
| 50 | | | • | • |
| 63 | | | • | • |

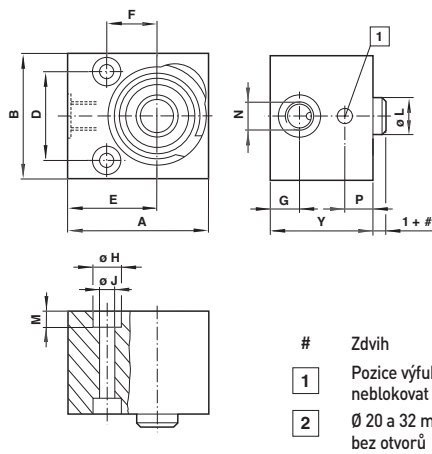
Další délky zdvihu nejsou dostupné.

Teoretické síly

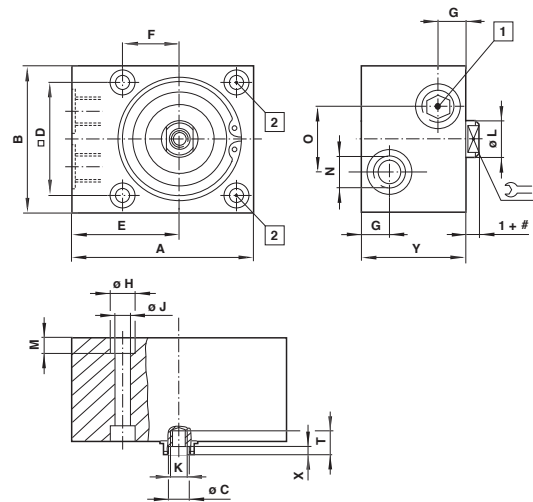
| TYPY | Teoretické síly (N) při 6 bar | | TYPY | Teoretické síly (N) při 6 bar | |
|------------|-------------------------------|------|------------|-------------------------------|------|
| | Zdvih z válce | F1 | | Zdvih z válce | F1 |
| M/50108/4 | 25 | 3,4 | M/50132/10 | 445 | 22,3 |
| M/50112/4 | 55 | 5,6 | M/50132/25 | 445 | 13,7 |
| M/50112/10 | 55 | 5,4 | M/50150/10 | 1100 | 36,3 |
| M/50120/4 | 165 | 13,2 | M/50150/25 | 1100 | 25,5 |
| M/50120/10 | 165 | 9,6 | M/50163/10 | 1760 | 52,5 |
| M/50132/5 | 445 | 25,2 | M/50163/25 | 1760 | 41,1 |

F1 = vratná síla pružiny

ZÁKLADNÍ ROZMĚRY M/50108 až M/50112



M/50120 až M/50163



- # Zdvih
 1 Pozice výfuku, neblokvat
 2 Ø 20 a 32 mm bez otvorů

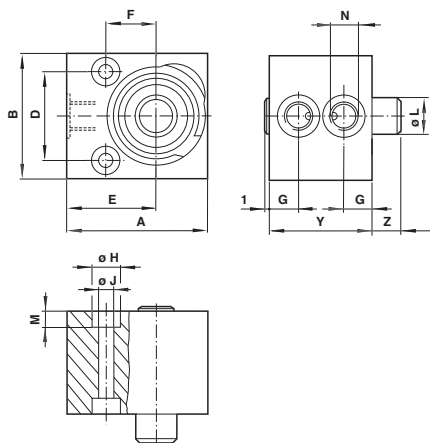
| TYPY | Ø | A | B | Ø C | □ D | E | F | G | Ø H | Ø J | K | Ø L | M | N | O | P | ∅ | T | X |
|-----------|----|----|----|-----|-----|------|----|----|-----|-----|----|-----|-----|-------|----|-----|----|------|-----|
| M/50108/. | 8 | 20 | 18 | - | 11 | 13,5 | 8 | 5 | 6 | 3,4 | - | 4 | 3,2 | M5 | - | 5 | - | - | - |
| M/50112/. | 12 | 25 | 20 | - | 13 | 16 | 9 | 5 | 6 | 3,4 | - | 5 | 3,4 | M5 | - | 4,5 | - | - | - |
| M/50120/. | 20 | 40 | 32 | 5,3 | 20 | 24 | 15 | 5 | 10 | 5,5 | M5 | 10 | 5,5 | M5 | - | 4,5 | 8 | 8 | 2 |
| M/50132/. | 32 | 55 | 45 | 6,4 | 32 | 32 | 18 | 10 | 10 | 5,5 | M6 | 12 | 5,5 | G 1/8 | 20 | - | 10 | 14,5 | 2,5 |
| M/50150/. | 50 | 80 | 65 | 8,4 | 50 | 47,5 | 25 | 12 | 11 | 6,6 | M8 | 16 | 6,8 | G 1/4 | 30 | - | 13 | 15 | 3 |
| M/50163/. | 63 | 90 | 80 | 8,4 | 62 | 50 | 31 | 12 | 15 | 9 | M8 | 16 | 9 | G 1/4 | 30 | - | 13 | 15 | 3 |

| TYPY | Ø | Standardní zdvihy | Y | kg |
|------------|----|-------------------|----|------|
| M/50108/4 | 8 | 4 | 15 | 0,02 |
| M/50112/4 | 12 | 4 | 15 | 0,03 |
| M/50112/10 | 12 | 10 | 23 | 0,04 |
| M/50120/4 | 20 | 4 | 20 | 0,10 |
| M/50120/10 | 20 | 10 | 26 | 0,10 |
| M/50132/5 | 32 | 5 | 26 | 0,22 |
| M/50132/10 | 32 | 10 | 31 | 0,25 |
| M/50132/25 | 32 | 25 | 46 | 0,31 |
| M/50150/10 | 50 | 10 | 30 | 0,50 |
| M/50150/25 | 50 | 25 | 45 | 0,60 |
| M/50163/10 | 63 | 10 | 35 | 0,80 |
| M/50163/25 | 63 | 25 | 50 | 1,05 |

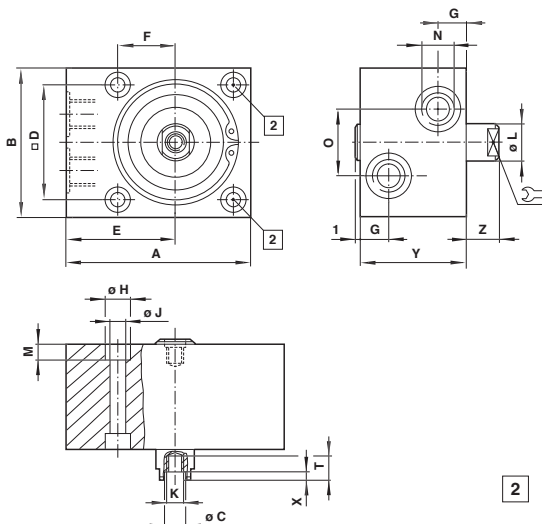
M/50100, M/50200 Upínací válce

Jednočinné a dvojitě - Ø 8 až 63 mm

ZÁKLADNÍ ROZMĚRY M/50208 až M/50212



M/50220 až M/50263



2 Ø 20 a 32 mm
bez otvorů

| TYPY | Ø | A | B | Ø C | □ D | E | F | G | Ø H | Ø J | K | Ø L | M | N | O | ≈ | T | X |
|-----------|----|----|----|-----|-----|------|----|----|-----|-----|-----|-----|-----|-------|----|----|------|-----|
| M/50208/. | 8 | 20 | 18 | - | 11 | 13,5 | 8 | 5 | 6 | 3,4 | - | 4 | 3,2 | M 5 | - | - | - | - |
| M/50212/. | 12 | 25 | 20 | - | 13 | 16 | 9 | 5 | 6 | 3,4 | - | 5 | 3,4 | M 5 | - | - | - | - |
| M/50220/. | 20 | 40 | 32 | 5,3 | 20 | 24 | 15 | 5 | 10 | 5,5 | M 5 | 10 | 5,5 | M 5 | - | 8 | 8 | 2 |
| M/50232/. | 32 | 55 | 45 | 6,4 | 32 | 32 | 18 | 10 | 10 | 5,5 | M 6 | 12 | 5,5 | G 1/8 | 20 | 10 | 14,5 | 2,5 |
| M/50250/. | 50 | 80 | 65 | 8,4 | 50 | 47,5 | - | 12 | 11 | 6,6 | M 8 | 16 | 6,8 | G 1/4 | 30 | 13 | 15 | 3 |
| M/50263/. | 63 | 90 | 80 | 8,4 | 62 | 50 | - | 12 | 15 | 9 | M 8 | 16 | 9 | G 1/4 | 30 | 13 | 15 | 3 |

| TYPY | Ø | Standardní zdvihy | Y | Z | kq |
|------------|----|-------------------|------|----|------|
| M/50208/4 | 8 | 4 | 22 | 5 | 0,03 |
| M/50208/10 | 8 | 10 | 28 | 11 | 0,03 |
| M/50212/4 | 12 | 4 | 24 | 5 | 0,04 |
| M/50212/10 | 12 | 10 | 30 | 11 | 0,05 |
| M/50220/4 | 20 | 4 | 25 | 8 | 0,10 |
| M/50220/10 | 20 | 10 | 31 | 14 | 0,11 |
| M/50232/5 | 32 | 5 | 33,5 | 10 | 0,25 |
| M/50232/10 | 32 | 10 | 38,5 | 15 | 0,30 |
| M/50232/25 | 32 | 25 | 53,5 | 30 | 0,42 |
| M/50250/10 | 50 | 10 | 36,5 | 15 | 0,60 |
| M/50250/25 | 50 | 25 | 51,5 | 30 | 0,68 |
| M/50263/10 | 63 | 10 | 41,5 | 15 | 0,90 |
| M/50263/25 | 63 | 25 | 56,5 | 30 | 1,16 |