

RM/91000/M Válce s krátkým zdvihem

Jednočinné - Ø 20 až 63 mm



O jednu třetinu kratší než základní délka válce dle ISO/VDMA

Nízké tření, dlouhá životnost těsnění

Plně nerezující provedení – v souladu s dalšími výrobky

Standardní typ je opatřen magnetickým m pístem pro plně flexibilní řídicí systém

TECHNICKÁ DATA

Médium:

Stlačený vzduch, filtrovaný, mazaný nebo nemazaný

Popis činnosti:

Jednočinné, bez tlumení, magnetický píst pružinou zasouvaný

Provozní tlak:

2 až 10 bar

Provozní teplota:

+80°C

Konzultujte s našim technickým oddělením pokud chcete použít přístroj při teplotách pod 2°C

MATERIÁLY

Plášť a uzavírací víka: eloxovaná slitina hliníku

Pístnice: nerezová ocel (Ø12 až 40 mm austenitická, Ø 50 a 63 mm martenzitická)

Těsnění: polyuretan nebo nitril kaučuk

STANDARDNÍ TYPY

Ø	Pístnice Ø	Velikost připojení	TYPY Vnitřní závit, pružinou zasouvaný	PŘÍSLUŠENSTVÍ				
				Spínač s jazýčkovými kontakty a 5m kabelem	Uchytení spínače	Přímé šroubení	L-šroubení	Servisní sada
						Průměr trubky tučným písmem		
20	10	M5	RM/91020/M/*	M/50/LSU/5V	M/P72487	C02250405	C02470405	-
25	12	M5	RM/91025/M/*	M/50/LSU/5V	M/P72487	C02250405	C02470405	-
32	16	G1/8	RM/91032/M/*	M/50/LSU/5V	M/P72487	C02250618	C02470618	-
40	16	G1/8	RM/91040/M/*	M/50/LSU/5V	M/P72487	C02250618	C02470618	-
50	20	G1/8	RM/91050/M/*	M/50/LSU/5V	M/P72487	C02250618	C02470618	QM/92050/00
63	20	G1/4	RM/91063/M/*	M/50/LSU/5V	M/P72487	C02250628	C02470628	QM/92063/00

*Vložte délku zdvihu v mm.

Další informace o magnetických snímačích jsou na straně 1-290
Jsou k dispozici další šroubení, viz prosím seznam 7

Standardní zdvihy

Ø	10	25
20	•	
25	•	
32	•	•
40	•	•
50	•	•
63	•	•

Teoretické síly

Válec Ø	RM/91000/M Teoretické síly (N) při 6 bar Zdvih z válce		RM/93000/M Teoretické síly (N) při 6 bar Zdvih do válce	
	F1	F1	F1	F1
12	57	7	40	7
16	103	12,5	72	12,5
20	161	14,5	119	14,5
25	264	20	197	20
32	432	32	311	32
40	687	44	566	44
50	1094	56,5	906	56,5
63	1770	74,5	1582	74,5

F1 = vratná síla pružiny (N)

Viz další informace



www.norgren.com/info/cz1-037

RM/91000/M Válce s krátkým zdvihem

Jednočinné - Ø 20 až 63 mm

TYPOVÝ KLÍČ

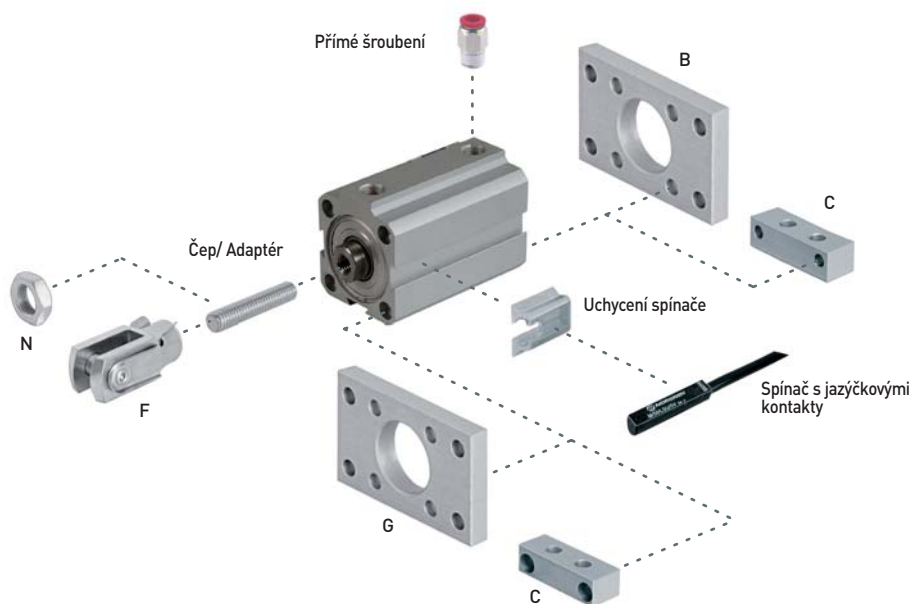
Speciální varianty		Náhrada	Zdvihy (mm)	
Pružinou zasouvaný	1		50max.	
Pružinou zasouvaný	3			

Průměry válce (mm)		Náhrada	Varianty (magnetický píst)		Náhrada
012	012		Standardní		M
016	016		Neotočná pístnice		N2
020	020				
025	025				
032	032				
040	045				
050	050				
063	063				

RM/9 ★★★★★/★★/★★

Poznámka: Pokud provedení nepožadujete, polohu varianty v objednacím čísle vynechejte, např. RM/91025/M/25. Kontaktujte naše technické oddělení, pokud chcete kombinovat varianty válců. Tento typový klíč popisuje všechny varianty válce. Další varianty/možnosti nejsou možné. Viz informace o variantách v katalogovém listu.

MONTÁŽ

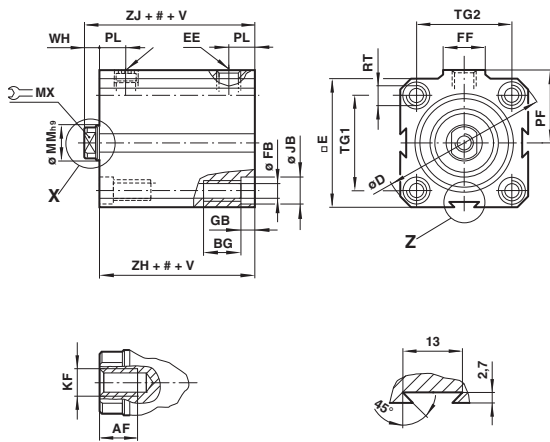


Ø	B,G	C	F	N	Čep/ Adaptér*
20	QM/90020/22	QM/90020/21	QM/92020/25	M/P1501/109	M/P1710/20
25	QM/90025/22	QM/90025/21	QM/57016/25	M/P1501/79	M/P1710/21
32	QM/90032/22	QM/90032/21	QM/57020/25	M/P1501/60	M/P1710/22
40	QM/90040/22	QM/90040/21	QM/57020/25	M/P1501/60	M/P1710/22
50	QM/90050/22	QM/90050/21	QM/57025/25	-	M/P71470/1
63	QM/90063/22	QM/90063/21	QM/57040/25	-	M/P71470/2

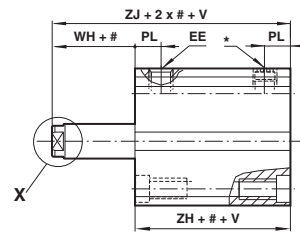
* Pro připojení F uchycení k vnitřnímu závitu pístnice. Podrobnosti uchycení viz strana 1-045.

ZÁKLADNÍ ROZMĚRY

RM/91000/M (pružinou vysouváný)



RM/93000/M (Pružinou vysouváný)

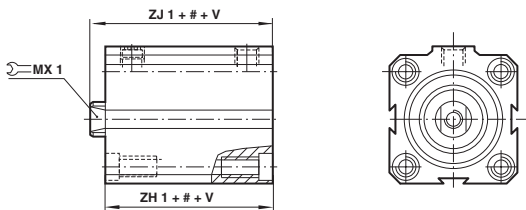


Zdvih

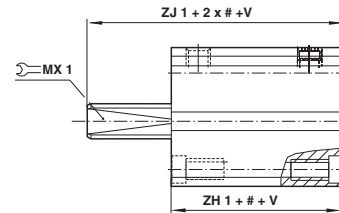
- 1 Připojovací šroubení s vloženým filtrem, neblokovat
- 2 Pouze 4 přední otvory mají závity v délce zdvihu méně než:
 $\varnothing 25$ a 32 mm: 5 mm, $\varnothing 40$ a 63 mm: 15 mm
 $\varnothing 50$ mm: 10 mm
 Poznámka: $\varnothing 12$ až 20 mm mají jen dvě boční rybyny.

VARIANTY VÁLCE

RM/91000/N2 – Válec s neotáčivou pístnicí – pružinou vysouváný



RM/93000/N2 – Válec s neotáčivou pístnicí – Pružinou vysouváný



Ø	AF	BG	Ø D	E	EE	Ø FB	FF	GB	Ø JB	KF	Ø MM h9	MX	MX1	PF
12	6	9	32,5	25	M 5	3,3	10	3,5	6	M 3	6	5	-	15
16	7	9	36,5	28	M 5	3,3	10	3,5	6	M 4	8	6	6	17
20	8	9	41,5	32	M 5	3,3	10	3,5	6	M 5	10	8	8	19,5
25	9	12	48	37	M 5	4,2	10	4,5	7,5	M 6	12	10	10	22
32	12	12	58	45	G 1/8	4,2	18	4,5	7,5	M 8	16	13	13	27,5
40	12	16	71,5	55	G 1/8	6,8	18	6,5	10,5	M 8	16	13	13	31,5
50	14	16	81	63	G 1/8	6,8	18	6,5	10,5	M 10	20	17	16	37
63	16	20	104	80	G 1/4	8,5	22	8,5	13,5	M 12	20	17	16	48
Ø	PL	RT	TG 1	TG 2	V*	WH	ZH	ZH 1	ZJ	ZJ 1	při 0 mm	pro 5 mm		
					0 až 25 mm	26 až 50 mm								
12	7	M 4	17	13	14	-	4,5	24	-	28,5	-	0,07 kg	0,02 kg	
16	7,5	M 4	20	20	15	-	5,5	24,5	34,5	30	40	0,09 kg	0,02 kg	
20	7,5	M 4	23	23	17	34	6	26	36	32	42	0,12 kg	0,02 kg	
25	8	M 5	27	27	18	36	6,5	28,5	38,5	35	45	0,17 kg	0,03 kg	
32	9	M 5	33	33	19	38	6,5	29	39	35,5	45,5	0,28 kg	0,05 kg	
40	10	M 8	41	41	20	40	6,5	31,5	41,5	38	48	0,44 kg	0,06 kg	
50	10,5	M 8	48	48	30	60	8	35	45	43	53	0,50 kg	0,08 kg	
63	13	M 10	61	61	30	60	8	42,5	52,5	50,5	60,5	0,90 kg	0,11 kg	

* Délka zdvihu (mm)