

RA/8000/L2, RA/8000/L4

(ISO/VDMA/NFE) Válce se zajišťovacími jednotkami pístnic

Dvojčinné - Ø 32 až 125 mm



Magnetický a nemagnetický píst dle ISO 15552, ISO 6431, VDMA 24562 a NFE 49-003-1

Bezpečné zajištění pístnice v jakékoliv poloze

Pasivní typy se zajištěním pístnice

Kompaktní, bezúdržbová konstrukce

TECHNICKÁ DATA

Médium:

Stlačený vzduch, filtrovaný, mazaný nebo nemazaný

Popis činnosti:

Pasivní typ – tlakový vzduch pro uvolnění

Provozní tlak:

4,5 až 10 bar

Provozní teplota:

+80°C

Konzultujte s naším technickým oddělením pokud chcete použít přístroj při teplotách pod 2°C

MATERIÁLY

Profil pláště válce: eloxovaný hliník

Uzavírací víka: tlakový odlitek ze slitiny hliníku

Pístnice: nerezová ocel (martenzitická)

Těsnění pístnice: polyuretan

Těsnění pístu: polyuretan

O-kroužek: nitrilkaučuk

STANDARDNÍ TYPY

| | Ø | Pístnice Ø | Pístnice | TYPY | | PŘÍSLUŠENSTVÍ | | | | |
|---|-----|------------|----------|--------------|--------------|---|--|---|---|---|
| | | | | Nemagnetický | Magnetický | Spínač s jazýčkovými kontakty a 5m kablem | Škrťací ventil | Přímé šroubení | L-šroubení | Servisní sada |
|  | 32 | 12 | G1/8 | RA/8032/L2/* | RA/8032/L4/* |  |  |  |  |  |
| Pasivní | 40 | 16 | G1/4 | RA/8040/L2/* | RA/8040/L4/* | | | | | |
|  | 50 | 20 | G1/4 | RA/8050/L2/* | RA/8050/L4/* | M/50/LSU/5V | C0K510828 | C02250828 | C02470828 | QA/8050/00 |
| | 63 | 20 | G3/8 | RA/8063/L2/* | RA/8063/L4/* | M/50/LSU/5V | C0K510838 | C02250838 | C02470838 | QA/8063/00 |
| | 80 | 25 | G3/8 | RA/8080/L2/* | RA/8080/L4/* | M/50/LSU/5V | C0K511038 | C02251038 | C02471038 | QA/8080/00 |
| Magnetický | 100 | 25 | G1/2 | RA/8100/L2/* | RA/8100/L4/* | M/50/LSU/5V | C0K511248 | C02251248 | C02471248 | QA/8100/00 |
| Pasivní | 125 | 32 | G1/2 | RA/8125/L2/* | RA/8125/L4/* | M/50/LSU/5V | C0K511248 | C02251248 | C02471248 | QA/8125/00 |

*Vložte délku zdvihu v mm.

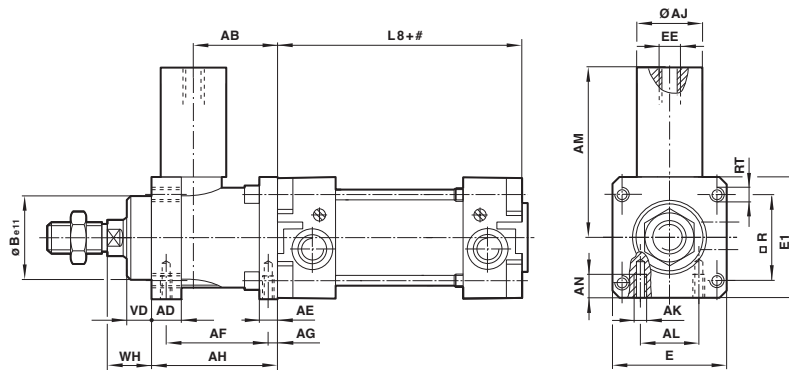
Další informace o magnetických snímačích jsou na straně 1-290
Jsou k dispozici další šroubení, viz prosím seznam 7

Uzavírací jednotka

| Ø | TYPY Uzavírací jednotka | Patrona brzdy pístnice |
|-----|-------------------------|------------------------|
| 32 | QA/8032/59 | QA/8032/63 |
| 40 | QA/8040/59 | QA/8040/63 |
| 50 | QA/8050/59 | QA/8050/63 |
| 63 | QA/8063/59 | QA/8063/63 |
| 80 | QA/8080/59 | QA/8100/63 |
| 100 | QA/8100/59 | QA/8100/63 |
| 125 | QA/8125/59 | - |

Pojišťovací jednotka včetně pouzdra.
Při všech aplikacích kontaktujte naše technické oddělení

RA/8000/L2, RA/8000/L4 – Válec se zajišťovací jednotkou (pasivní)



Zdvih

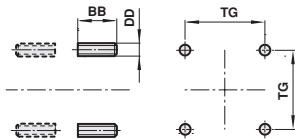
| TYPY | Ø | AB | AD | AE | AF | AG | AH | Ø AJ | AK | AL | AM | AN |
|------------|-----|--------------------|-----|-----|-------|------|------|------|------|----|----------------|----|
| RA/8032/L. | 32 | 32 | 12 | 8 | 40 | 4,2 | 48 | 25 | M 5 | 16 | 59 | 8 |
| RA/8040/L. | 40 | 35,5 | 12 | 10 | 46 | 4,5 | 55 | 24 | M 5 | 21 | 61,5 | 10 |
| RA/8050/L. | 50 | 49 | 16 | 15 | 54 | 11,5 | 70 | 30 | M 6 | 24 | 75 | 12 |
| RA/8063/L. | 63 | 49 | 15 | 15 | 55 | 7,5 | 70 | 38 | M 8 | 32 | 86 | 12 |
| RA/8080/L. | 80 | 62 | 16 | 16 | 70 | 10 | 90 | 53 | M 8 | 44 | 119 | 16 |
| RA/8100/L. | 100 | 65 | 18 | 16 | 70 | 10 | 92 | 48 | M 8 | 60 | 119 | 16 |
| RA/8125/L. | 125 | 85 | 27 | 25 | 95 | 11 | 122 | 65 | M 10 | 75 | 140 | 20 |
| TYPY | Ø | Ø B _{e11} | E | E 1 | EE | L 8 | □ R | RT | VD | WH | Uzavírací síla | |
| RA/8032/L. | 32 | 30 | 48 | 50 | M 5 | 94 | 32,5 | M 6 | 10 | 16 | 600 N | |
| RA/8040/L. | 40 | 35 | 56 | 58 | G 1/8 | 105 | 38 | M 6 | 10 | 18 | 1000 N | |
| RA/8050/L. | 50 | 40 | 68 | 70 | G 1/8 | 106 | 46,5 | M 8 | 12 | 22 | 1500 N | |
| RA/8063/L. | 63 | 45 | 82 | 85 | G 1/8 | 121 | 56,5 | M 8 | 12 | 20 | 2200 N | |
| RA/8080/L. | 80 | 45 | 100 | 105 | G 1/8 | 128 | 72 | M 10 | 20 | 33 | 5000 N | |
| RA/8100/L. | 100 | 55 | 120 | 130 | G 1/8 | 138 | 89 | M 10 | 23 | 38 | 5000 N | |
| RA/8125/L. | 125 | 60 | 140 | 150 | G 1/8 | 160 | 110 | M 12 | 32 | 65 | 7000 N | |

RA/8000/L2, RA/8000/L4 (ISO/VDMA/NFE) Válc se zajišťovacími jednotkami písnic

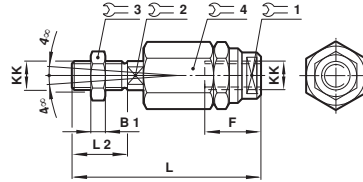
Dvojčinné - Ø 32 až 125 mm

MONTÁŽ - Pro RA/191000, RA/193000, RA/192000, PRA/181000, PRA/183000, PRA/182000, PSA/182000/F1, PVA/182000, PRA/282000, RA/28000, M/162000

Přední nebo zadní kolíkové uchycení A
Splňuje normu ISO 15552, typ MX1



Otočný čep písnice - AK



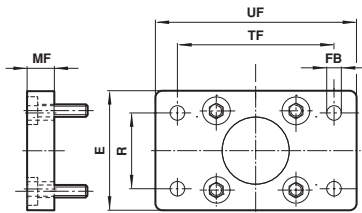
| TYPY | Ø | BB | DD | TG | kg |
|------------|---------|----|-----|-----------|------|
| QM/8032/35 | 32/40 | 17 | M6 | 32,5/38 | 0,02 |
| QM/8050/35 | 50/63 | 23 | M8 | 46,5/56,5 | 0,05 |
| QM/8080/35 | 80/100 | 28 | M10 | 72/89 | 0,08 |
| QM/8125/35 | 125 | 34 | M12 | 110 | 0,14 |
| QM/8160/35 | 160/200 | 42 | M16 | 140/175 | 0,31 |
| QM/8250/35 | 250 | 50 | M20 | 220 | 0,92 |
| QM/8320/35 | 320 | 60 | M24 | 270 | 1,46 |

| TYPY | Ø | KK | B1 | F | L | L2 | 1 | 2 | 3 | 4 | kg |
|------------|---------|----------|------|----|-----|----|----|----|----|----|------|
| QM/8025/38 | 20/25 | M8x1,25 | 4 | 18 | 55 | 16 | 10 | 7 | 13 | 17 | 0,05 |
| QM/8025/38 | 32/40 | M10x1,25 | 5 | 26 | 73 | 20 | 19 | 12 | 17 | 30 | 0,20 |
| QM/8040/38 | 50/63 | M12x1,25 | 6 | 26 | 77 | 24 | 19 | 12 | 19 | 30 | 0,20 |
| QM/8050/38 | 80/100 | M16x1,5 | 8 | 34 | 106 | 32 | 30 | 19 | 24 | 42 | 0,65 |
| QM/8080/38 | 125 | M20x1,5 | 10 | 42 | 122 | 40 | 30 | 19 | 30 | 42 | 0,72 |
| QM/8125/38 | 160/200 | M27x2 | 13,5 | 40 | 147 | 54 | 40 | 24 | 41 | 55 | 1,70 |
| QM/8160/38 | 250 | M36x2 | 18 | 78 | 251 | 72 | 50 | 36 | 55 | 75 | 5,40 |

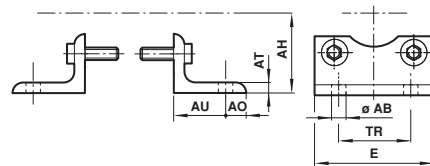
Jen pro kompaktní válec RA/191000/M., RA/192000/M a RA/193000/M.
Pro válec s písnicí s vnějším závitem objednejte samostatně matičku typu N2

| | | | | | | | | | | | |
|------------|--------|----------|------|----|-----|----|----|----|----|----|------|
| QM/8020/38 | 20/25 | M8x1,25 | 4 | 18 | 55 | 16 | 10 | 7 | 13 | 17 | 0,05 |
| QM/8025/38 | 32/40 | M10x1,25 | 5 | 26 | 73 | 20 | 19 | 12 | 17 | 30 | 0,20 |
| QM/8040/38 | 50/63 | M12x1,25 | 6 | 26 | 77 | 24 | 19 | 12 | 19 | 30 | 0,20 |
| QM/8050/38 | 80/100 | M16x1,5 | 8 | 34 | 106 | 32 | 30 | 19 | 24 | 42 | 0,65 |
| QM/8125/38 | 125 | M27x2 | 13,5 | 40 | 147 | 54 | 40 | 24 | 41 | 55 | 1,70 |

Přední příruba - B, G
V souladu s ISO 15552, typ MF1 a MF2



Patní uchycení - C
V souladu s ISO 15552 nebo ISO 21287, typ MS1



| TYPY | Ø | E | Ø FB | MF | R | TF | UF | kg |
|--------------|-----|-----|------|----|-----|-----|-----|------|
| QA/192020/22 | 20 | 36 | 6,6 | 8 | - | 55 | 70 | 0,16 |
| QA/192025/22 | 25 | 40 | 6,6 | 8 | - | 60 | 76 | 0,20 |
| QA/8032/22 | 32 | 50 | 7 | 10 | 32 | 64 | 80 | 0,25 |
| QA/8040/22 | 40 | 55 | 9 | 10 | 36 | 72 | 90 | 0,35 |
| QA/8050/22 | 50 | 65 | 9 | 12 | 45 | 90 | 110 | 0,70 |
| QA/8063/22 | 63 | 75 | 9 | 12 | 50 | 100 | 125 | 0,80 |
| QA/8080/22 | 80 | 100 | 12 | 16 | 63 | 126 | 154 | 1,35 |
| QA/8100/22 | 100 | 120 | 14 | 16 | 75 | 150 | 186 | 2,20 |
| QM/8125/22 | 125 | 140 | 16 | 20 | 90 | 180 | 224 | 2,70 |
| QM/8160/22 | 160 | 180 | 18 | 20 | 115 | 230 | 280 | 3,10 |
| QM/8200/22 | 200 | 220 | 22 | 25 | 135 | 270 | 320 | 4,60 |
| QM/8250/22 | 250 | 280 | 26 | 25 | 165 | 330 | 395 | 7,40 |
| QM/8320/22 | 320 | 350 | 33 | 30 | 200 | 400 | 475 | 13,6 |

Antikorozi verze pro hladké válce PVA/182000

| | | | | | | | | |
|--------------|-----|-----|----|----|----|-----|-----|------|
| PVQA/8032/22 | 32 | 50 | 7 | 10 | 32 | 64 | 80 | 0,25 |
| PVQA/8040/22 | 40 | 55 | 9 | 10 | 36 | 72 | 90 | 0,35 |
| PVQA/8050/22 | 50 | 65 | 9 | 12 | 45 | 90 | 110 | 0,70 |
| PVQA/8063/22 | 63 | 75 | 9 | 12 | 50 | 100 | 125 | 0,80 |
| PVQA/8080/22 | 80 | 100 | 12 | 16 | 63 | 126 | 154 | 1,35 |
| PVQA/8100/22 | 100 | 120 | 14 | 16 | 75 | 150 | 186 | 2,20 |

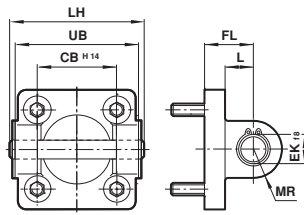
| TYPY | Ø | Ø AB | AH | AO | AT | AU | E | TR | kg |
|------------|-----|------|------|----|----|----|-----|-----|------|
| QA/8032/21 | 32 | 7 | 32 | 8 | 4 | 24 | 48 | 32 | 0,15 |
| QA/8040/21 | 40 | 9 | 38,6 | 9 | 4 | 28 | 53 | 36 | 0,18 |
| QA/8050/21 | 50 | 9 | 45 | 10 | 5 | 32 | 64 | 45 | 0,30 |
| QA/8063/21 | 63 | 9 | 50 | 12 | 5 | 32 | 74 | 50 | 0,39 |
| QA/8080/21 | 80 | 12 | 63 | 19 | 5 | 41 | 98 | 63 | 0,80 |
| QA/8100/21 | 100 | 14 | 71 | 19 | 5 | 41 | 115 | 75 | 0,95 |
| QM/8125/21 | 125 | 16 | 90 | 20 | 9 | 45 | 140 | 90 | 2,40 |
| QM/8160/21 | 160 | 18 | 115 | 20 | 8 | 60 | 180 | 115 | 3,50 |
| QM/8200/21 | 200 | 22 | 135 | 30 | 9 | 70 | 220 | 135 | 5,25 |
| QM/8250/21 | 250 | 26 | 165 | 35 | 10 | 75 | 280 | 165 | 9,50 |
| QM/8320/21 | 320 | 33 | 200 | 45 | 16 | 85 | 350 | 200 | 22,0 |

Jen pro kompaktní válec RA/191000/M., RA/192000/M a RA/193000/M.
V souladu s ISO 21 287 (Ø 20 až 100 mm)

| | | | | | | | | | |
|--------------|-----|------|------|----|---|----|-----|----|------|
| QM/192020/21 | 20 | 7 | 27 | 6 | 4 | 16 | 36 | 22 | 0,03 |
| QM/192025/21 | 25 | 7 | 30 | 6 | 4 | 16 | 40 | 26 | 0,04 |
| QA/192032/21 | 32 | 7 | 33,5 | 7 | 4 | 16 | 50 | 32 | 0,15 |
| QA/192040/21 | 40 | 10 | 38 | 9 | 4 | 18 | 58 | 36 | 0,18 |
| QA/192050/21 | 50 | 10 | 45 | 9 | 5 | 21 | 70 | 45 | 0,30 |
| QA/192063/21 | 63 | 10 | 50 | 9 | 5 | 21 | 80 | 50 | 0,39 |
| QA/192080/21 | 80 | 12 | 63 | 11 | 6 | 26 | 96 | 63 | 0,80 |
| QA/192100/21 | 100 | 14,5 | 74 | 13 | 6 | 27 | 116 | 75 | 0,95 |

Zadní vidlice - D

V souladu s ISO 15552, typ MP2



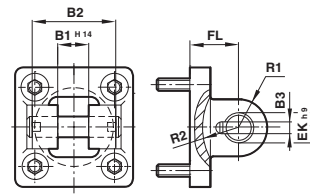
| TYPY | Ø | CB ^{H14} | Ø EK _{f8} | FL | L | LH | MR | UB | kg |
|------------|-----|-------------------|--------------------|----|------|-----|----|-----|------|
| QA/8032/23 | 32 | 26 | 10 | 22 | 13 | 52 | 9 | 45 | 0,11 |
| QA/8040/23 | 40 | 28 | 12 | 25 | 16 | 60 | 12 | 52 | 0,16 |
| QA/8050/23 | 50 | 32 | 12 | 27 | 17 | 68 | 12 | 60 | 0,22 |
| QA/8063/23 | 63 | 40 | 16 | 32 | 22 | 79 | 15 | 70 | 0,34 |
| QA/8080/23 | 80 | 50 | 16 | 36 | 22 | 99 | 15 | 90 | 0,54 |
| QA/8100/23 | 100 | 60 | 20 | 41 | 27 | 119 | 20 | 110 | 0,90 |
| QM/8125/23 | 125 | 70 | 25 | 50 | 31 | 139 | 25 | 130 | 2,70 |
| QM/8160/23 | 160 | 90 | 30 | 55 | 35,5 | 181 | 30 | 170 | 4,30 |
| QM/8200/23 | 200 | 90 | 30 | 60 | 36 | 181 | 30 | 170 | 6,10 |
| QM/8250/23 | 250 | 110 | 40 | 70 | 45 | 218 | 40 | 200 | 19,0 |
| QM/8320/23 | 320 | 120 | 45 | 80 | 50 | 238 | 45 | 220 | 30,5 |

Antikorozní verze pro hladké válce PVA/182000

| | | | | | | | | | |
|--------------|-----|----|----|----|----|-----|----|-----|------|
| PVQA/8032/23 | 32 | 26 | 10 | 22 | 13 | 52 | 9 | 45 | 0,11 |
| PVQA/8032/23 | 40 | 28 | 12 | 25 | 16 | 60 | 12 | 52 | 0,16 |
| PVQA/8050/23 | 50 | 32 | 12 | 27 | 17 | 68 | 12 | 60 | 0,22 |
| PVQA/8063/23 | 63 | 40 | 16 | 32 | 22 | 79 | 15 | 70 | 0,34 |
| PVQA/8080/23 | 80 | 50 | 16 | 36 | 22 | 99 | 15 | 90 | 0,54 |
| PVQA/8100/23 | 100 | 60 | 20 | 41 | 27 | 119 | 20 | 110 | 0,90 |

Zadní vidlice - D2

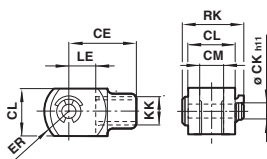
V souladu s ISO 15552, typ AB6



| TYPY | Ø | B1 ^{H14} | B2 | B3 | Ø EK _{h9} | FL | R1 | R2 | kg |
|------------|-----|-------------------|-----|-----|--------------------|----|------|----|------|
| QA/8032/42 | 32 | 14 | 34 | 3,3 | 10 | 22 | 11 | 17 | 0,20 |
| QA/8040/42 | 40 | 16 | 40 | 4,3 | 12 | 25 | 12 | 20 | 0,23 |
| QA/8050/42 | 50 | 21 | 45 | 4,3 | 16 | 27 | 14,5 | 22 | 0,36 |
| QA/8063/42 | 63 | 21 | 51 | 4,3 | 16 | 32 | 18 | 25 | 0,55 |
| QA/8080/42 | 80 | 25 | 65 | 4,3 | 20 | 36 | 22 | 30 | 0,90 |
| QA/8100/42 | 100 | 25 | 75 | 4,3 | 20 | 41 | 22 | 32 | 1,45 |
| QA/8125/42 | 125 | 37 | 97 | 6,3 | 30 | 50 | 30 | 42 | 2,70 |
| QA/8160/42 | 160 | 43 | 122 | 6,3 | 35 | 55 | 36 | 46 | 4,30 |
| QA/8200/42 | 200 | 43 | 122 | 6,3 | 35 | 60 | 38 | 49 | 6,10 |

Vidlice pístnice - F

V souladu s DIN ISO 8140



| TYPY | Ø | KK | CE | Ø CK _{h11} | CL | CM | ER | LE | RK | kg |
|------------|---------|----------|-----|---------------------|----|----|----|----|------|------|
| QM/8025/25 | 32 | M10x1,25 | 40 | 10 | 20 | 10 | 16 | 20 | 28 | 0,09 |
| QM/8040/25 | 40 | M12x1,25 | 48 | 12 | 24 | 12 | 19 | 24 | 32 | 0,13 |
| QM/8050/25 | 50/63 | M16x1,5 | 64 | 16 | 32 | 16 | 25 | 32 | 41,5 | 0,33 |
| QM/8080/25 | 80/100 | M20x1,5 | 80 | 20 | 40 | 20 | 32 | 40 | 50 | 0,67 |
| QM/8125/25 | 125 | M27x2 | 110 | 30 | 55 | 30 | 45 | 54 | 62 | 1,35 |
| QM/8160/25 | 160/200 | M36x2 | 144 | 35 | 70 | 35 | 57 | 72 | 95 | 3,00 |
| QM/8250/25 | 250 | M42x2 | 168 | 40 | 85 | 40 | 68 | 84 | 106 | 6,40 |
| QM/8320/25 | 320 | M48x2 | 192 | 50 | 96 | 50 | 85 | 96 | 121 | 8,70 |

Antikorozní verze pro hladké válce PVA/182000

| | | | | | | | | | | |
|--------------|--------|----------|----|----|----|----|----|----|------|------|
| PVQM/8032/25 | 32 | M10x1,25 | 40 | 10 | 20 | 10 | 16 | 20 | 28 | 0,09 |
| PVQM/8040/25 | 40 | M12x1,25 | 48 | 12 | 24 | 12 | 19 | 24 | 32 | 0,13 |
| PVQM/8050/25 | 50/63 | M16x1,5 | 64 | 16 | 32 | 16 | 25 | 32 | 41,5 | 0,33 |
| PVQM/8080/25 | 80/100 | M20x1,5 | 80 | 20 | 40 | 20 | 32 | 40 | 50 | 0,67 |

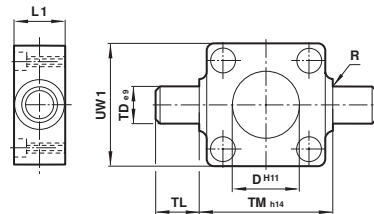
Jen pro kompaktní válec RA/191000/M., RA/192000/M a RA/193000/M.

Pro válce s pístnicí s vnějším závitem objednejte samostatně matici typu N2

| | | | | | | | | | | |
|------------|--------|----------|-----|----|----|----|----|----|------|------|
| QM/8020/25 | 20/25 | M8x1,25 | 32 | 8 | 16 | 8 | 13 | 16 | 22 | 0,06 |
| QM/8025/25 | 32/40 | M10x1,25 | 40 | 10 | 20 | 10 | 16 | 20 | 28 | 0,09 |
| QM/8040/25 | 50/63 | M12x1,25 | 48 | 12 | 24 | 12 | 19 | 24 | 32 | 0,13 |
| QM/8050/25 | 80/100 | M16x1,5 | 64 | 16 | 32 | 16 | 25 | 32 | 41,5 | 0,33 |
| QM/8125/25 | 125 | M27x2 | 110 | 30 | 55 | 30 | 45 | 54 | 62 | 1,35 |

Přední nebo zadní snímatelný čep - FH

V souladu s ISO 15552 část 2, typ MT 5/6



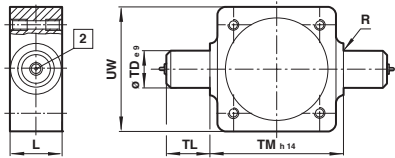
| TYPY | Ø | Ø D ^{h11} | L1 | R | Ø TD _{e9} | TL | TM _{h14} | UW1 | kg |
|------------|-----|--------------------|----|-----|--------------------|----|-------------------|-----|------|
| QA/8032/34 | 32 | 30 | 16 | 1 | 12 | 12 | 50 | 50 | 0,20 |
| QA/8040/34 | 40 | 35 | 20 | 1,6 | 16 | 16 | 63 | 55 | 0,38 |
| QA/8050/34 | 50 | 40 | 24 | 1,6 | 16 | 16 | 75 | 65 | 0,60 |
| QA/8063/34 | 63 | 45 | 24 | 1,6 | 20 | 20 | 90 | 75 | 1,10 |
| QA/8080/34 | 80 | 45 | 28 | 1,6 | 20 | 20 | 110 | 100 | 1,90 |
| QA/8100/34 | 100 | 55 | 38 | 2 | 25 | 25 | 132 | 120 | 3,50 |
| QA/8125/34 | 125 | 60 | 50 | 2 | 25 | 25 | 160 | 145 | 6,50 |

RA/8000/L2, RA/8000/L4 (ISO/VDMA/NFE) Válc se zajišťovacími jednotkami písnic

Dvojitné - Ø 32 až 125 mm

Středový čep - H

V souladu s ISO 15552, typ MT4



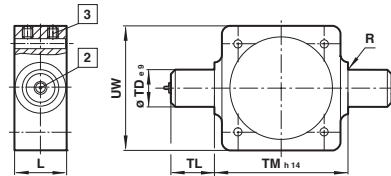
2 Maznice do Ø 125 mm

| TYPY | Ø | L | R | Ø TD _{e9} | TL | TM _{h14} | UW | XV min. | XV max. | kg |
|------------|-----|----|-----|--------------------|----|-------------------|-----|------------|------------|------|
| QA/8032/28 | 32 | 20 | 1 | 12 | 12 | 50 | 50 | 66 | 80 | 0,16 |
| QA/8040/28 | 40 | 24 | 1,6 | 16 | 16 | 63 | 58 | 76 | 89 | 0,35 |
| QA/8050/28 | 50 | 28 | 1,6 | 16 | 16 | 75 | 70 | 82 | 98 | 0,65 |
| QA/8063/28 | 63 | 28 | 1,6 | 20 | 20 | 90 | 80 | 88 | 107 | 0,85 |
| QA/8080/28 | 80 | 28 | 1,6 | 20 | 20 | 110 | 100 | 97 | 123 | 1,20 |
| QA/8100/28 | 100 | 38 | 2 | 25 | 25 | 132 | 126 | 112 | 128 | 2,30 |
| QM/8125/28 | 125 | 50 | 2 | 25 | 25 | 160 | 152 | 136 | 154 | 3,30 |
| QM/8160/28 | 160 | 50 | 2,5 | 32 | 32 | 200 | 192 | 155 | 185 | 5,30 |
| QM/8200/28 | 200 | 50 | 2,5 | 32 | 32 | 250 | 240 | 170 | 200 | 9,40 |
| QM/8250/28 | 250 | 60 | 3,2 | 40 | 40 | 320 | 318 | 193 | 217 | 18,0 |
| QM/8320/28 | 320 | 70 | 3,2 | 50 | 50 | 400 | 400 | 215 | 245 | 30,0 |

Poznámka: Typ 'H': Toto uchycení se dodává jen kompletně namontováno na válci. Pokud není stanoveno jinak, válce se dodávají s rozměrem 'XV' plus polovina délky zdvihu. 'XV' = vzdálenost od patky písnice ke středu uchycení.

Nastavitelné uchycení s mezilehlým čepem - UH

V souladu s ISO 15552, typ MT4



2 Maznice do Ø 125 mm
3 Pojistné šrouby
Max. moment
Ø 32 a 40 mm = 6 Nm
Ø 50 a 63 mm = 10 Nm
Ø 80 a 100 mm = 15 Nm
Ø 125 mm = 25 Nm
Ø 160 a 200 mm = 40 Nm

| TYPY | Ø | L | R | Ø TD _{e9} | TL | TM _{h14} | UW | XV min. | XV max. | kg |
|------------|-----|----|-----|--------------------|----|-------------------|-----|------------|------------|------|
| QA/8032/40 | 32 | 20 | 1 | 12 | 12 | 50 | 50 | 66 | 80 | 0,16 |
| QA/8040/40 | 40 | 24 | 1,6 | 16 | 16 | 63 | 58 | 76 | 89 | 0,35 |
| QA/8050/40 | 50 | 28 | 1,6 | 16 | 16 | 75 | 70 | 82 | 98 | 0,65 |
| QA/8063/40 | 63 | 28 | 1,6 | 20 | 20 | 90 | 80 | 88 | 107 | 0,85 |
| QA/8080/40 | 80 | 28 | 1,6 | 20 | 20 | 110 | 100 | 97 | 123 | 1,20 |
| QA/8100/40 | 100 | 38 | 2 | 25 | 25 | 132 | 126 | 112 | 128 | 2,30 |
| QM/8125/40 | 125 | 50 | 2 | 25 | 25 | 160 | 152 | 136 | 154 | 3,30 |
| QM/8160/40 | 160 | 50 | 2,5 | 32 | 32 | 200 | 192 | 155 | 185 | 5,30 |
| QM/8200/40 | 200 | 50 | 2,5 | 32 | 32 | 250 | 240 | 170 | 200 | 9,40 |

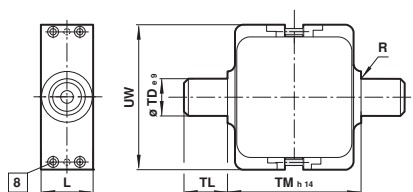
Typ 'UH': Je velmi důležité, aby zajišťovací šrouby, které přidržují uchycení k písnici, byly dotaženy utahovacími momenty uvedenými v tabulce dole. Pro informace o maximálním momentu kontaktujte naše technické oddělení.

Pokud není stanoveno jinak, válce se dodávají s rozměrem 'XV' plus polovina délky zdvihu. 'XV' = vzdálenost od patky písnice ke středu uchycení.

Nastavitelné uchycení s čepem - UH

V souladu s ISO 15552, typ MT4

Jen pro profilové válce



8 Pojistné šrouby

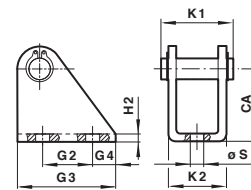
| TYPY | Ø | L | R | Ø TD _{e9} | TL | TM _{h14} | UW | Max. moment. (Nm) | kg |
|---------------|-----|----|-----|--------------------|----|-------------------|-----|----------------------|------|
| PQA/182032/40 | 32 | 25 | 1 | 12 | 12 | 50 | 58 | 2,0 | 0,16 |
| PQA/182040/40 | 40 | 28 | 1,6 | 16 | 16 | 63 | 65 | 3,5 | 0,35 |
| PQA/182050/40 | 50 | 28 | 1,6 | 16 | 16 | 75 | 80 | 3,5 | 0,65 |
| PQA/182063/40 | 63 | 36 | 1,6 | 20 | 20 | 90 | 96 | 5,0 | 0,85 |
| PQA/182080/40 | 80 | 36 | 1,6 | 20 | 20 | 110 | 116 | 6,0 | 1,20 |
| PQA/182100/40 | 100 | 48 | 2 | 25 | 25 | 132 | 140 | 6,0 | 2,30 |
| PQA/182125/40 | 125 | 48 | 2 | 25 | 25 | 160 | 163 | 6,0 | 3,30 |

Poznámka: Typ 'UH': Je velmi důležité, aby zajišťovací šrouby, které přidržují uchycení k plášti válce, byly dotaženy utahovacími momenty uvedenými v tabulce dole. Pro informace o maximálním momentu kontaktujte naše technické oddělení.

Konzolový závěs - L2

Pro uchycení se zadním okem R

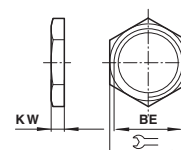
Jen válce RA/191000/M., RA/192000/M. a RA/193000/M.



| TYPY | Ø | CA | G1 | G2 | G3 | G4 | H2 | K1 | K2 | ØS | kg |
|------------|-------|----|----|----|----|----|----|------|----|-----|------|
| QM/8020/44 | 20/25 | 30 | 16 | 20 | 32 | 6 | 4 | 29,5 | 24 | 6,6 | 0,08 |

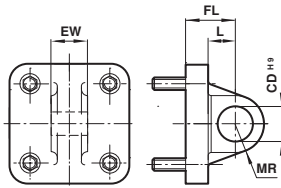
Matice - N2

Pro válce s vnějším závitem písnice



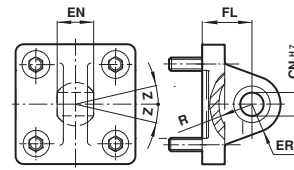
| TYPY | Ø | BE | KW | ⌀ | kg |
|-------------|--------|----------|------|----|------|
| M/P1501/60 | 20/25 | M8x1,25 | 4 | 13 | 0,01 |
| M/P1501/89 | 32/40 | M10x1,25 | 5 | 17 | 0,01 |
| M/P1501/90 | 50/63 | M12x1,25 | 6 | 19 | 0,01 |
| M/P1501/91 | 80/100 | M16x1,5 | 8 | 24 | 0,02 |
| M/P1501/105 | 125 | M27x2 | 13,5 | 41 | 0,09 |

Zadní oko - R
V souladu s ISO 15552, typ MP4



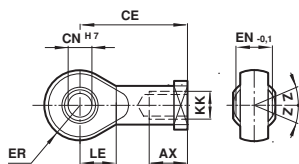
| TYPY | Ø | Ø CD ^{H9} | EW | FL | L | MR | kg |
|---|-----|--------------------|------|----|------|----|------|
| QM/192020/27 | 20 | 8 | 15,8 | 20 | 14 | 8 | 0,02 |
| QM/192025/27 | 25 | 8 | 15,8 | 20 | 14 | 8 | 0,03 |
| QA/8032/27 | 32 | 10 | 25,8 | 22 | 13 | 9 | 0,09 |
| QA/8040/27 | 40 | 12 | 27,8 | 25 | 16 | 12 | 0,11 |
| QA/8050/27 | 50 | 12 | 31,7 | 27 | 17 | 12 | 0,17 |
| QA/8063/27 | 63 | 16 | 39,7 | 32 | 22 | 15 | 0,24 |
| QA/8080/27 | 80 | 16 | 49,7 | 36 | 22 | 15 | 0,37 |
| QA/8100/27 | 100 | 20 | 59,7 | 41 | 27 | 20 | 0,59 |
| QM/8125/27 | 125 | 25 | 69,7 | 50 | 33 | 25 | 3,20 |
| QM/8160/27 | 160 | 30 | 89,7 | 55 | 35,5 | 30 | 6,10 |
| QM/8200/27 | 200 | 30 | 89,7 | 60 | 37 | 30 | 6,80 |
| Antikoroziční verze pro hladké válce PVA/182000 | | | | | | | |
| PVQA/8032/27 | 32 | 10 | 25,8 | 22 | 13 | 9 | 0,09 |
| PVQA/8040/27 | 40 | 12 | 27,8 | 25 | 16 | 12 | 0,11 |
| PVQA/8050/27 | 50 | 12 | 31,7 | 27 | 17 | 12 | 0,17 |
| PVQA/8063/27 | 63 | 16 | 39,7 | 32 | 22 | 15 | 0,24 |
| PVQA/8080/27 | 80 | 16 | 49,7 | 36 | 22 | 15 | 0,37 |
| PVQA/8100/27 | 100 | 20 | 59,7 | 41 | 27 | 20 | 0,59 |

Univerzální zadní oko - UR
V souladu s ISO 15552, typ MP6



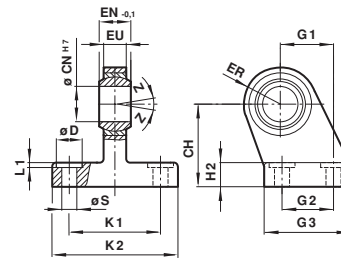
| TYPY | Ø | Ø CN ^{H7} | EN | ER | FL | R | Z | kg |
|---|-----|--------------------|----|----|----|------|-----|------|
| QA/8032/33 | 32 | 10 | 14 | 16 | 22 | 14,5 | 13° | 0,15 |
| QA/8040/33 | 40 | 12 | 16 | 19 | 25 | 18 | 13° | 0,25 |
| QA/8050/33 | 50 | 16 | 21 | 21 | 27 | 19 | 13° | 0,40 |
| QA/8063/33 | 63 | 16 | 21 | 24 | 32 | 24 | 15° | 0,55 |
| QA/8080/33 | 80 | 20 | 25 | 28 | 36 | 24 | 15° | 0,90 |
| QA/8100/33 | 100 | 20 | 25 | 30 | 41 | 29 | 15° | 1,50 |
| QM/8125/33 | 125 | 30 | 37 | 40 | 50 | 36 | 15° | 2,70 |
| QM/8160/33 | 160 | 35 | 43 | 44 | 55 | 41 | 16° | 4,6 |
| QM/8200/33 | 200 | 35 | 43 | 48 | 60 | 42 | 16° | 7,3 |
| QM/8250/33 | 250 | 40 | 49 | 50 | 70 | 47 | 10° | 16,5 |
| QM/8320/33 | 320 | 50 | 60 | 58 | 80 | 52 | 8° | 26,0 |
| Antikoroziční verze pro hladké válce PVA/182000 | | | | | | | | |
| PVQA/8032/33 | 32 | 10 | 14 | 16 | 22 | 14,5 | 13° | 0,15 |
| PVQA/8040/33 | 40 | 12 | 16 | 19 | 25 | 18 | 13° | 0,25 |
| PVQA/8050/33 | 50 | 16 | 21 | 21 | 27 | 19 | 13° | 0,4 |
| PVQA/8063/33 | 63 | 16 | 21 | 24 | 32 | 24 | 15° | 0,55 |
| PVQA/8080/33 | 80 | 20 | 25 | 28 | 36 | 24 | 15° | 0,9 |
| PVQA/8100/33 | 100 | 20 | 25 | 30 | 41 | 29 | 15° | 1,5 |

Univerzální oko pístnice - UF
V souladu s DIN ISO 8139



| TYPY | Ø | Závit KK | AX | CE | Ø CN ^{H7} | EN ^{-0,1} | ER | LE | Z | kg |
|---|---------|----------|----|-----|--------------------|--------------------|----|----|-----|------|
| QM/8025/32 | 32 | M10x1,25 | 20 | 43 | 10 | 14 | 14 | 15 | 13° | 0,09 |
| QM/8040/32 | 40 | M12x1,25 | 22 | 50 | 12 | 16 | 16 | 17 | 13° | 0,13 |
| QM/8050/32 | 50/63 | M16x1,5 | 28 | 64 | 16 | 21 | 21 | 22 | 15° | 0,33 |
| QM/8080/32 | 80/100 | M20x1,5 | 33 | 77 | 20 | 25 | 25 | 26 | 15° | 0,67 |
| QM/8125/32 | 125 | M27x2 | 51 | 110 | 30 | 37 | 35 | 36 | 15° | 1,35 |
| QM/8160/32 | 160/200 | M36x2 | 56 | 125 | 35 | 43 | 40 | 41 | 16° | 3,00 |
| QM/8250/32 | 250 | M42x2 | 60 | 142 | 40 | 49 | 45 | 46 | 17° | 6,40 |
| QM/8320/32 | 320 | M48x2 | 65 | 160 | 50 | 60 | 58 | 59 | 12° | 8,70 |
| Antikoroziční verze pro hladké válce PVA/182000 | | | | | | | | | | |
| PVQM/8025/32 | 32 | M10x1,25 | 20 | 43 | 10 | 14 | 14 | 15 | 13° | 0,09 |
| PVQM/8040/32 | 40 | M12x1,25 | 22 | 50 | 12 | 16 | 16 | 17 | 13° | 0,13 |
| PVQM/8050/32 | 50/63 | M16x1,5 | 28 | 64 | 16 | 21 | 21 | 22 | 15° | 0,33 |
| PVQM/8080/32 | 80/100 | M27x2 | 51 | 110 | 30 | 37 | 35 | 36 | 15° | 1,35 |
| Jen pro kompaktní válec RA/191000/M., RA/192000/M a RA/193000/M. Pro válce s pístnicí s vnějším závitem objednejte samostatně matici typu N2 | | | | | | | | | | |
| QM/8020/32 | 20/25 | M8x1,25 | 16 | 36 | 8 | 12 | 11 | 13 | 5° | 0,05 |
| QM/8025/32 | 32/40 | M10x1,25 | 20 | 43 | 10 | 14 | 14 | 15 | 13° | 0,09 |
| QM/8040/32 | 50/63 | M12x1,25 | 22 | 50 | 12 | 16 | 16 | 17 | 13° | 0,13 |
| QM/8050/32 | 80/100 | M16x1,5 | 28 | 64 | 16 | 21 | 21 | 22 | 15° | 0,33 |
| QM/8125/32 | 125 | M27x2 | 51 | 110 | 30 | 37 | 35 | 36 | 15° | 1,35 |

Otočný závěs - US
V souladu s VDMA 24562 část 2

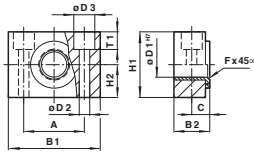


| TYPY | Ø | CH | Ø CN ^{H7} | EN ^{-0,1} | ER | EU | G1 | G2 | G3 | H2 | K1 | K2 | L1 | ØS | Z | kg |
|----------|-----|-----|--------------------|--------------------|----|----|------|-----|----|-----|----|-----|-----|-----|-----|----------|
| M/P40310 | 32 | 32 | 10 | 11 | 14 | 16 | 10,5 | 21 | 18 | 31 | 8 | 38 | 51 | 1,6 | 6,6 | 13° 0,19 |
| M/P40311 | 40 | 36 | 12 | 11 | 16 | 19 | 12 | 24 | 22 | 35 | 10 | 41 | 54 | 1,6 | 6,6 | 13° 0,24 |
| M/P40312 | 50 | 45 | 16 | 15 | 21 | 21 | 15 | 33 | 30 | 45 | 12 | 50 | 65 | 1,6 | 9 | 13° 0,46 |
| M/P40313 | 63 | 50 | 16 | 15 | 21 | 24 | 15 | 37 | 35 | 50 | 12 | 52 | 67 | 1,6 | 9 | 15° 0,59 |
| M/P40314 | 80 | 63 | 20 | 18 | 25 | 28 | 18 | 47 | 40 | 60 | 14 | 66 | 86 | 2,5 | 11 | 15° 1,03 |
| M/P40315 | 100 | 71 | 20 | 18 | 25 | 30 | 18 | 55 | 50 | 70 | 15 | 76 | 96 | 2,5 | 11 | 15° 1,40 |
| M/P71355 | 125 | 90 | 30 | 20 | 37 | 40 | 25 | 70 | 60 | 90 | 20 | 94 | 124 | 3,2 | 14 | 15° 3,10 |
| M/P71356 | 160 | 115 | 35 | 20 | 43 | 44 | 28 | 97 | 88 | 126 | 25 | 118 | 159 | 4 | 14 | 15° 6,40 |
| M/P71357 | 200 | 135 | 35 | 26 | 43 | 48 | 28 | 105 | 90 | 130 | 30 | 122 | 162 | 4 | 18 | 15° 9,10 |

RA/8000/L2, RA/8000/L4 (ISO/VDMA/NFE) Válce se zajišťovacími jednotkami písnic

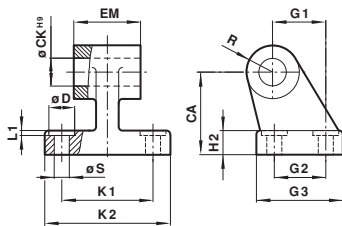
Dvojčinné - Ø 32 až 125 mm

Kolébková podpora - S
V souladu s ISO 15552, typ AT4



| TYPY | Ø | A | B1 | B2 | C | ØD1 ^{H7} | ØD2 | ØD3 | F x 45° | H1 | H2 | T1 | kg |
|------------|---------|----|----|------|------|-------------------|-----|-----|---------|----|----|------|------|
| QA/8032/41 | 32 | 32 | 46 | 18 | 10,5 | 12 | 6,6 | 11 | 1 | 30 | 15 | 6,8 | 0,10 |
| QA/8040/41 | 40/50 | 36 | 55 | 21 | 12 | 16 | 9 | 15 | 1,6 | 36 | 18 | 9 | 0,14 |
| QA/8063/41 | 63/80 | 42 | 65 | 23 | 13 | 20 | 11 | 18 | 1,6 | 40 | 20 | 11 | 0,18 |
| QA/8100/41 | 100/125 | 50 | 75 | 28,5 | 16 | 25 | 14 | 20 | 2 | 50 | 25 | 13 | 0,34 |
| QA/8160/41 | 160/200 | 60 | 92 | 39 | 21,5 | 32 | 18 | 26 | 2,5 | 60 | 25 | 15,5 | 1,90 |

Široký závěs - SW
V souladu s ISO 15552, typ AB7

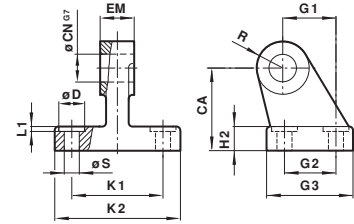


| TYPY | Ø | CA | Ø | ØD | H2 | EM | G1 | G2 | G3 | K1 | K2 | L1 | R | ØS | kg |
|----------|-----|-----|----|----|----|-------|-----|-----|-----|-----|-----|-----|----|-----|------|
| M/P19493 | 32 | 32 | 10 | 11 | 8 | 26,5 | 21 | 18 | 31 | 38 | 51 | 1,6 | 10 | 6,6 | 0,05 |
| M/P19494 | 40 | 36 | 12 | 11 | 10 | 28,5 | 24 | 22 | 35 | 41 | 54 | 1,6 | 11 | 6,6 | 0,07 |
| M/P19495 | 50 | 45 | 12 | 15 | 12 | 32,5 | 33 | 30 | 45 | 50 | 65 | 1,6 | 13 | 9 | 0,14 |
| M/P19496 | 63 | 50 | 16 | 15 | 12 | 40,5 | 37 | 35 | 50 | 52 | 67 | 1,6 | 15 | 9 | 0,18 |
| M/P19497 | 80 | 63 | 16 | 18 | 14 | 50,5 | 47 | 40 | 60 | 66 | 86 | 2,5 | 15 | 11 | 0,28 |
| M/P19498 | 100 | 71 | 20 | 18 | 15 | 60,5 | 55 | 50 | 70 | 76 | 96 | 2,5 | 19 | 11 | 0,42 |
| M/P19499 | 125 | 90 | 25 | 20 | 20 | 70,5 | 70 | 60 | 90 | 94 | 124 | 3,2 | 22 | 14 | 2,70 |
| M/P19679 | 160 | 115 | 30 | 20 | 25 | 89,5 | 97 | 88 | 126 | 118 | 156 | 4 | 31 | 14 | 6,30 |
| M/P19683 | 200 | 135 | 30 | 26 | 30 | 89,5 | 105 | 90 | 130 | 122 | 162 | 4 | 31 | 18 | 8,00 |
| M/P19446 | 250 | 165 | 40 | 40 | 35 | 109,5 | 128 | 110 | 160 | 150 | 200 | 4 | 39 | 22 | 13,4 |
| M/P19447 | 320 | 200 | 45 | 48 | 40 | 119,5 | 150 | 122 | 186 | 170 | 234 | 4 | 44 | 26 | 22,0 |

Antikorozní verze pro hladké válce PVA/182000

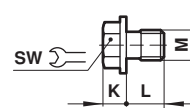
| | | | | | | | | | | | | | | | |
|----------|-----|----|----|----|----|------|----|----|----|----|----|-----|----|-----|------|
| M/P40459 | 32 | 32 | 10 | 11 | 8 | 26,5 | 21 | 18 | 31 | 38 | 51 | 1,6 | 10 | 6,6 | 0,05 |
| M/P40460 | 40 | 36 | 12 | 11 | 10 | 28,5 | 24 | 22 | 35 | 41 | 54 | 1,6 | 11 | 6,6 | 0,07 |
| M/P40461 | 50 | 45 | 12 | 15 | 12 | 32,5 | 33 | 30 | 45 | 50 | 65 | 1,6 | 13 | 9 | 0,14 |
| M/P40462 | 63 | 50 | 16 | 15 | 12 | 40,5 | 37 | 35 | 50 | 52 | 67 | 1,6 | 15 | 9 | 0,18 |
| M/P40463 | 80 | 63 | 16 | 18 | 14 | 50,5 | 47 | 40 | 60 | 66 | 86 | 2,5 | 15 | 11 | 0,28 |
| M/P40464 | 100 | 71 | 20 | 18 | 15 | 60,5 | 55 | 50 | 70 | 76 | 96 | 2,5 | 19 | 11 | 0,42 |

Úzký závěs - SS



| TYPY | Ø | CA | Ø | ØD | H2 | EM | G1 | G2 | G3 | K1 | K2 | L1 | R | ØS | kg |
|----------|-----|-----|----|----|----|----|-----|----|-----|-----|-----|-----|----|-----|------|
| M/P19931 | 32 | 32 | 10 | 11 | 8 | 10 | 21 | 18 | 31 | 38 | 51 | 1,6 | 10 | 6,6 | 0,15 |
| M/P19932 | 40 | 36 | 12 | 11 | 10 | 12 | 24 | 22 | 35 | 41 | 54 | 1,6 | 11 | 6,6 | 0,20 |
| M/P19933 | 50 | 45 | 16 | 15 | 12 | 16 | 33 | 30 | 45 | 50 | 65 | 1,6 | 13 | 9 | 0,48 |
| M/P19934 | 63 | 50 | 16 | 15 | 12 | 16 | 37 | 35 | 50 | 52 | 67 | 1,6 | 15 | 9 | 0,50 |
| M/P19935 | 80 | 63 | 20 | 18 | 14 | 20 | 47 | 40 | 60 | 66 | 86 | 2,5 | 15 | 11 | 0,75 |
| M/P19936 | 100 | 71 | 20 | 18 | 15 | 20 | 55 | 50 | 70 | 76 | 96 | 2,5 | 19 | 11 | 1,20 |
| M/P19937 | 125 | 90 | 25 | 20 | 20 | 30 | 70 | 60 | 90 | 94 | 124 | 3,2 | 22 | 14 | 2,50 |
| M/P19938 | 160 | 115 | 35 | 20 | 25 | 35 | 97 | 88 | 126 | 118 | 156 | 4 | 31 | 14 | 6,00 |
| M/P19939 | 200 | 135 | 35 | 26 | 30 | 35 | 105 | 90 | 130 | 122 | 162 | 4 | 31 | 18 | 7,60 |

Šrouby krytu, nerezová ocel
Pro hladké válce PVA/182000

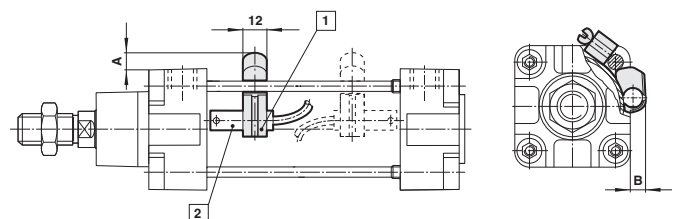


| TYPY | Ø | M | SW | K | L | kg |
|---------------|--------|-----|----|-----|------|-------|
| PVA/182032/88 | 32/40 | M6 | 10 | 5,5 | 10,5 | 0,018 |
| PVA/182050/88 | 50/63 | M8 | 13 | 6,8 | 10,5 | 0,041 |
| PVA/182080/88 | 80/100 | M10 | 17 | 8,4 | 10 | 0,072 |

DRŽÁKY

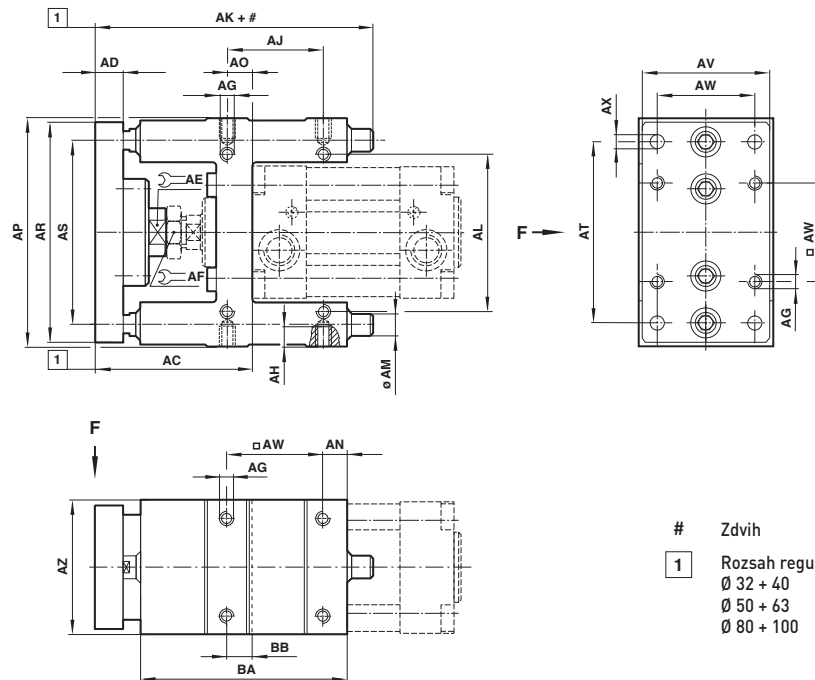
QM/27/2/1 – Držák
Spínače: M/50

| Válec Ø | A | B | Hmotnost |
|---------|-----|-----|----------|
| 32 | 9 | 7 | 0,010 kg |
| 40 | 8 | 8 | 0,010 kg |
| 50 | 7 | 5 | 0,010 kg |
| 63 | 7 | 7 | 0,010 kg |
| 80 | 7 | 4 | 0,010 kg |
| 100 | 2 | 2 | 0,010 kg |
| 125 | -4 | -3 | 0,010 kg |
| 160 | -10 | -9 | 0,010 kg |
| 200 | -17 | -14 | 0,010 kg |



- 1 Držák
- 2 Spínač

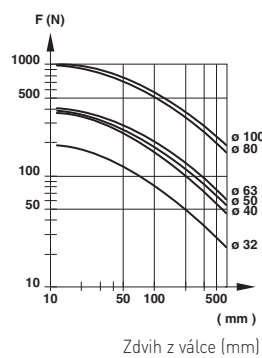
QA/8000/51 – Vodicí jednotky (kluzné ložisko)



| TYPY | Ø | AC | AD | AE $\frac{1}{2}$ | AF $\frac{1}{2}$ | AG | AH | AJ | AK | AL | Ø AM | AN | AO |
|------------|-----|------|-----|------------------|------------------|------|------|------|-------|------|---------------------------|------|----|
| QA/8032/51 | 32 | 69 | 12 | 15 | 17 | M 6 | 10 | 32,5 | 110 | 58 | 10 | 6 | 9 |
| QA/8040/51 | 40 | 74 | 12 | 15 | 19 | M 6 | 10 | 38 | 122 | 64 | 12 | 6 | 11 |
| QA/8050/51 | 50 | 91,5 | 15 | 22 | 24 | M 8 | 12 | 46,5 | 135 | 80 | 12 | 6 | 19 |
| QA/8063/51 | 63 | 92 | 15 | 22 | 24 | M 8 | 12 | 56,5 | 153 | 95 | 12 | 7 | 15 |
| QA/8080/51 | 80 | 106 | 15 | 27 | 30 | M 10 | 15 | 50 | 180 | 130 | 16 | 9 | 14 |
| QA/8100/51 | 100 | 111 | 15 | 27 | 30 | M 10 | 17 | 70 | 199 | 150 | 16 | 9 | 19 |
| TYPY | AP | AR | AS | AT | AV | □AW | Ø AX | AZ | BA | BB | kg při 0 mm kg pro 100 mm | | |
| QA/8032/51 | 100 | 90 | 74 | 78 | 45 | 32,5 | 6,6 | 48 | 76 | 9 | 1,00 | 0,06 | |
| QA/8040/51 | 106 | 100 | 80 | 84 | 50 | 38 | 6,6 | 56 | 85 | 11 | 1,20 | 0,09 | |
| QA/8050/51 | 125 | 120 | 96 | 100 | 60 | 46,5 | 9 | 66 | 99 | 19 | 1,80 | 0,09 | |
| QA/8063/51 | 132 | 125 | 104 | 105 | 70 | 56,5 | 9 | 76 | 114 | 15 | 2,20 | 0,09 | |
| QA/8080/51 | 165 | 155 | 130 | 130 | 90 | 72 | 11 | 98 | 134,5 | 25 | 4,10 | 0,16 | |
| QA/8100/51 | 185 | 175 | 150 | 150 | 110 | 89 | 11 | 118 | 153,5 | 28,5 | 5,80 | 0,16 | |

Poznámka: Dodávají se s společně s upevňovacími šrouby pro válce.

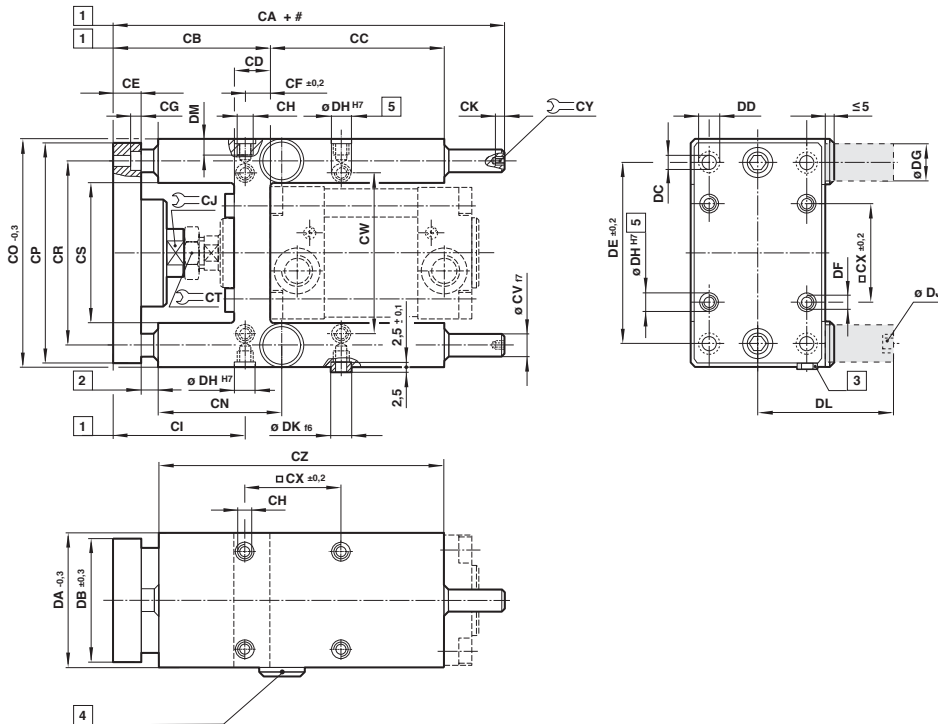
Maximální zatížení



RA/8000/L2, RA/8000/L4 (ISO/VDMA/NFE) Válce se zajišťovacími jednotkami pístitnic

Dvojitinné - Ø 32 až 125 mm

QA/8000/61 – Vodicí jednotky (valivé ložisko)

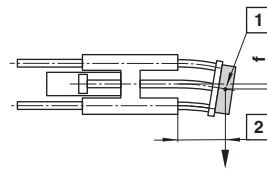
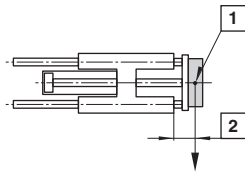


- # Zdvih
- 1 Rozsah regulace
Ø 32 + 40 = +5
Ø 50 až 100 = +10
 - 2 Bezpečnostní zóna 28 min
 - 3 Centrovací pouzdro
 - 4 Zaslepovací zátky
(vyjměte při použití uzávěrací vložky)
 - 5 2,5 hluboko
 - 6 Uzávěrací vložka na přání

| TYPY | Ø | CA | CB | CC | CD | CE | CF ±0,2 | CG | CH | CI | CJ ∇ | CK | CN |
|------------|---------|---------|------|-------|-------------|--------|---------|-----------|-------------|-------------|--------------|---------|------|
| QA/8032/61 | 32 | 177 | 100 | 65 | 28 | 12 | 15,3 | 6,5 | M 6 | 84,5 | 13 | 5 | 61 |
| QA/8040/61 | 40 | 192 | 111 | 69 | 33 | 12 | 23 | 6,5 | M 6 | 88 | 15 | 6 | 67 |
| QA/8050/61 | 50 | 237 | 128 | 65 | 40 | 15 | 33,8 | 9 | M 8 | 94 | 22 | 6 | 75,5 |
| QA/8063/61 | 63 | 237 | 128 | 97 | 40 | 15 | 29,3 | 9 | M 8 | 98,5 | 22 | 6 | 80 |
| QA/8080/61 | 80 | 280 | 151 | 112 | 50 | 20 | 37 | 11 | M 10 | 114 | 27 | 7 | 92 |
| QA/8100/61 | 100 | 280 | 156 | 112 | 55 | 20 | 40,5 | 11 | M 10 | 115,5 | 27 | 7 | 93 |
| TYPY | CO -0,3 | CP | CR | CS | CT ∇ | Ø CV17 | CW | □ CX ±0,2 | CY ∇ | CZ | DA -0,3 | DB ±0,3 | DC |
| QA/8032/61 | 97 | 90 | 74 | 50,5 | 17 | 12 | 61 | 32,5 | 5 | 125 | 50 | 45 | 6,6 |
| QA/8040/61 | 115 | 110 | 87 | 58,5 | 19 | 16 | 69 | 38 | 6 | 140 | 58 | 54 | 6,6 |
| QA/8050/61 | 137 | 130 | 104 | 70,5 | 24 | 20 | 85 | 46,5 | 6 | 150 | 70 | 63 | 9 |
| QA/8063/61 | 152 | 145 | 119 | 85,5 | 24 | 20 | 100 | 56,5 | 6 | 182 | 85 | 80 | 9 |
| QA/8080/61 | 189 | 180 | 148 | 105,5 | 30 | 25 | 130 | 72 | 8 | 215 | 105 | 100 | 11 |
| QA/8100/61 | 213 | 200 | 172 | 130,5 | 30 | 25 | 150 | 89 | 8 | 220 | 130 | 120 | 11 |
| TYPY | Ø DD | DE ±0,2 | DF | Ø DG | Ø DH H7 | DJ | Ø DK f6 | DL | DM | kg při 0 mm | kg na 100 mm | | |
| QA/8032/61 | 11 | 78 | M 6 | 20 | 9 | M 5 | 9 | 45 | 14 | 1,20 | 0,18 | | |
| QA/8040/61 | 11 | 84 | M 6 | 24 | 9 | G 1/8 | 9 | 61,5 | 14 | 2,20 | 0,32 | | |
| QA/8050/61 | 15 | 100 | M 8 | 30 | 11 | G 1/8 | 11 | 76,5 | 16 | 3,60 | 0,49 | | |
| QA/8063/61 | 15 | 105 | M 8 | 30 | 11 | G 1/8 | 11 | 76,5 | 16 | 4,60 | 0,49 | | |
| QA/8080/61 | 18 | 130 | M 10 | 48 | 13 | G 1/8 | 13 | 119 | 20 | 8,70 | 0,77 | | |
| QA/8100/61 | 18 | 150 | M 10 | 48 | 13 | G 1/8 | 13 | 119 | 20 | 11,0 | 0,77 | | |

Poznámka: Dodává se společně s upevňovacími šrouby válce a dvěma centrovacími pouzdry.

Maximální zatížení for QA/8000/61

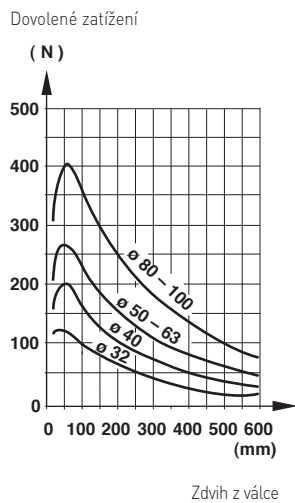


- 1 Těžiště dovolené zatížení
- 2 Zdvih z válce

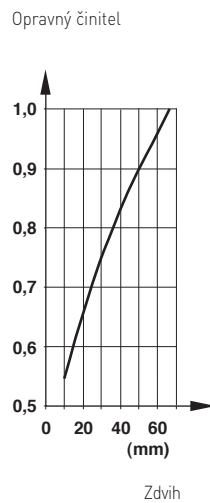
Maximální dovolené zatížení závisí na zdvihu z válce a vodorovně nainstalované vodicí jednotce. V případě krátkého zdvihu musíte číselné údaje dovoleného zatížení odečtené z diagramu vynásobit opravným činitelem. V grafu dovoleného zatížení již byly zohledněny korekce krátkého zdvihu pro zdvih z válce > 60 mm.

Celkový průhyb vodicích tyčí bude určen součtem průhybu vlastní vahou a průhybu dovoleným zatížením. (diagram 4).

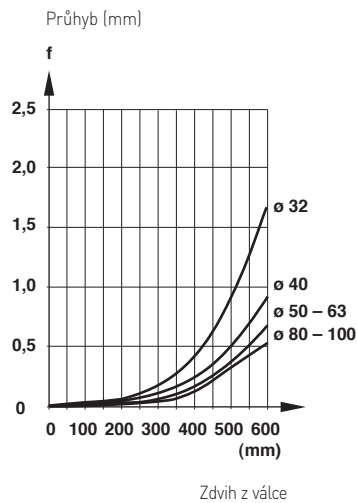
Maximální dovolené zatížení závisí na zdvihu z válce (diagram 1)



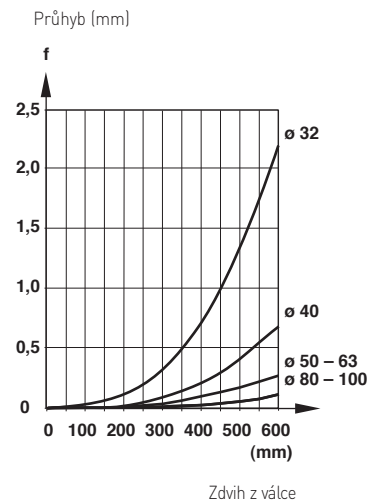
Opravný číselník (diagram 2)



Průhyb způsobený vlastní vahou (diagram 3)



Průhyb způsobený zatížením 10 N (diagram 4)



V případě rázového namáhání musíte číselné údaje ve výše uvedených diagramech dělit 2.