

# M/60280 Kyvné křídlové válce

Dvojkřídlové - 30° až 270° úhly natočení



## Kompaktní konstrukce

Vhodné pro kroutící momenty od 0,058 do 402,46 Nm

Pevné a nastavitelné úhly natočení

Jednokřídlová a dvoukřídlová konstrukce

## MATERIÁLY

Tělo: litý hliník

Hřídel: ocel

Ložisko hřídele: Slinutý bronz

Těsnění: nitrilkaučuk

## TECHNICKÁ DATA

### Médium:

Stlačený vzduch, filtrovaný, mazaný nebo nemazaný

### Popis činnosti:

Dvojkřídlový kyvný křídlový válec s tlumením koncových poloh polyuretanovým tlumičem  
M/60280 - M/60288 a modely IE - jednokřídlový

M/60284/TI - M/60288/TI a modely TE - dvoukřídlový

### Provozní tlak:

2 až 10 bar

3 až 7 bar

[M/60280, M/60281, M/60281/IE]

2 až 7 bar

[M/60282, M/60283, M/60282/IE,]

### Provozní teplota:

+5°C až +60°C

Konzultujte s naším technickým oddělením pokud chcete použít přístroj při teplotách pod 2°C

### Tolerance natočení:

0° až +4°: M/60280 - M/60283

0° až +3°: M/60284 - M/60288,




M/60284/TI - M/60288/TI

-9° až +3°: M/60281/IE - M/60284/IE,

M/60284/TE

## STANDARDNÍ TYPY

Mini-kyvné křídlové válce - Typy s pevnými nebo nastavitelnými úhly natočení

Velikost připojení	Jednokřídlový	Dvoukřídlový	Úhel natočení			TYPY	PŘÍSLUŠENSTVÍ	
			90°	180°	270°		Přímé šroubení	L-šroubení
							Průměr trubky tučným písmem	
								
M5	•	•	•	•		M/60280/*	C02250405	C02470405
M5	•	•	•	•		M/60281/*	C02250405	C02470405
M5	•	•	•	• <sup>*1)</sup>		M/60281/IE	C02250405	C02470405
M5	•	•	•	•		M/60282/*	C02250405	C02470405
M5	•	•	•	• <sup>*1)</sup>		M/60282/IE	C02250405	C02470405
G 1/8	•	•	•	•		M/60283/*	C02250618	C02470618
G 1/8	•	•	•	•		M/60283/IE	C02250618	C02470618
G 1/8	•	•	•	• <sup>*1)</sup>		M/60284/*	C02250618	C02470618
G 1/8	•	•	•	•	• <sup>*2)</sup>	M/60284//IE	C02250618	C02470618
G 1/8	•	•	•	•		M/60284/TI	C02250618	C02470618
G 1/8	•	•	• <sup>*3)</sup>	•		M/60284/TE	C02250618	C02470618

\* Doplňte úhel natočení ve stupních. <sup>\*1)</sup> Nastavitelný od 30° až 180° <sup>\*2)</sup> Nastavitelný od 30° až 270° <sup>\*3)</sup> Nastavitelný od 30° až 90°

Jsou k dispozici další šroubení, viz prosím seznam 7

## Kyvné křídlové válce - Typy s pevnými nebo nastavitelnými úhly natočení

Velikost připojení	Jednokřídlový	Dvoukřídlový	Úhel natočení			TYPY	PŘÍSLUŠENSTVÍ	
			90°	180°	270°		Přímé šroubení	L-šroubení
							Průměr trubky tučným písmem	
G 1/8	•		•	•	•	M/60285/*	C0225 <b>06</b> 18	C0247 <b>06</b> 18
G 1/8		•	•	•	•	M/60285/T1	C0225 <b>06</b> 18	C0247 <b>06</b> 18
G 1/4	•		•	•	•	M/60286/*	C0225 <b>06</b> 28	C0247 <b>06</b> 28
G 1/4		•	•	•	•	M/60286/T1	C0225 <b>06</b> 28	C0247 <b>06</b> 28
G 3/8	•		•	•	•	M/60287/*	C0225 <b>08</b> 38	C0247 <b>08</b> 38
G 3/8		•	•	•	•	M/60287/T1	C0225 <b>08</b> 38	C0247 <b>08</b> 38
G 1/2	•		•	•	•	M/60288/*	C0225 <b>08</b> 48	C0247 <b>08</b> 48
G 1/2		•	•	•	•	M/60288/T1	C0225 <b>08</b> 48	C0247 <b>08</b> 48



\* Doplňte úhel natočení ve stupních.

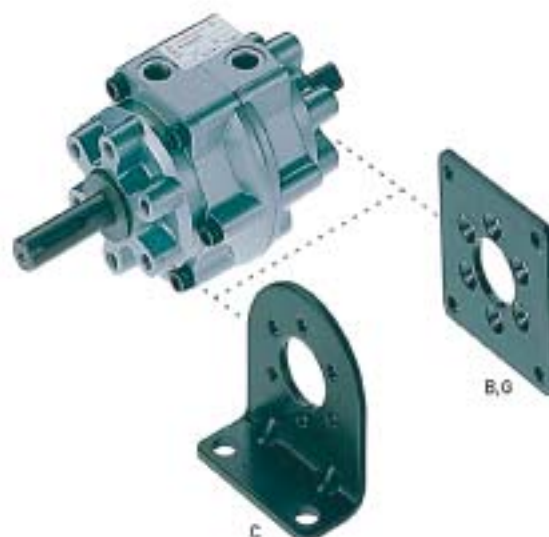
Jsou k dispozici další šroubení, viz prosím seznam 7

## MONTÁŽ

M/60280



M/60285



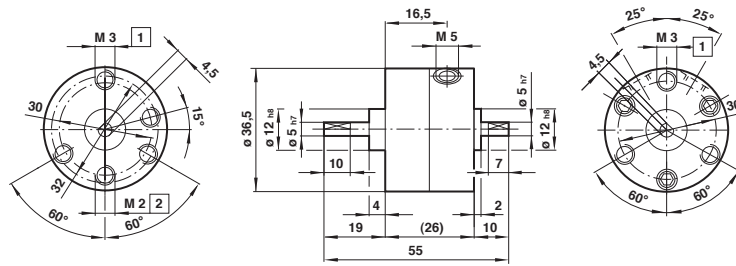
TYPY	B, G	C
M/60280	QM/60280/22	QM/60280/21
M/60281, .../T1	QM/60281/22	QM/60281/21
M/60282, .../T1	QM/60282/22	QM/60282/21
M/60283, .../T1	QM/60283/22	QM/60283/21
M/60284, .../T1	QM/60284/22	QM/60284/21

TYPY	B, G	C
M/60285, .../T1	QM/60285/22	QM/60285/21
M/60286, .../T1	QM/60286/22	QM/60286/21
M/60287, .../T1	-	QM/60287/21
M/60288, .../T1	-	QM/60288/21



## ZÁKLADNÍ ROZMĚRY

M/60281



## VÝCHOZÍ BOD OTÁČENÍ

M/60281/90, M/60281/180

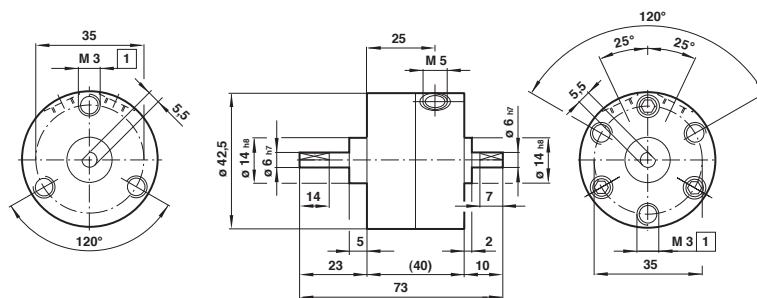
M/60281/270, M/60281/TI



- 1 6 hluboko
- 2 3 hluboko
- 3 Úhel natočení 90° + 4°
- 4 Úhel natočení 180° + 4°
- 5 Úhel natočení 270° + 4°
- 7 Výchozí bod otáčení

## ZÁKLADNÍ ROZMĚRY

M/60282



## VÝCHOZÍ BOD OTÁČENÍ

M/60282/90, M/60282/180

M/60282/270, M/60282/TI

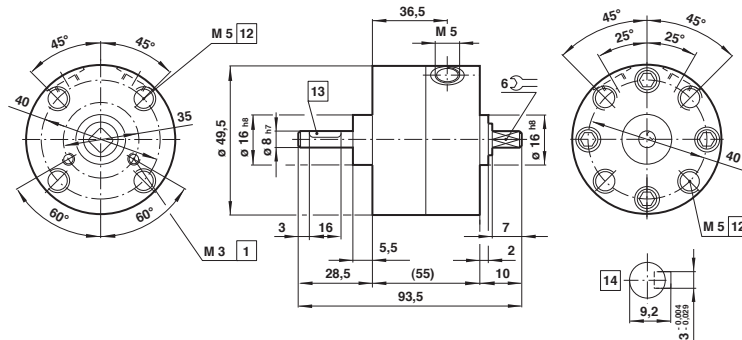


## M/60280 Kyvné křídlové válce

Dvojitinné - 30° až 270° úhly natočení

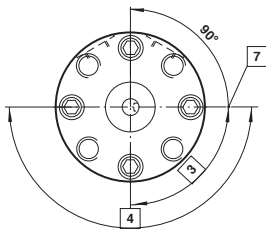
### ZÁKLADNÍ ROZMĚRY

M/60283

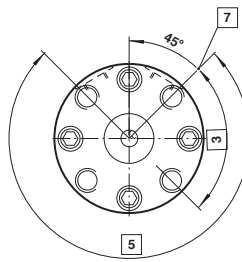


### VÝCHOZÍ BOD OTÁČENÍ

M/60283/90, M/60283/180



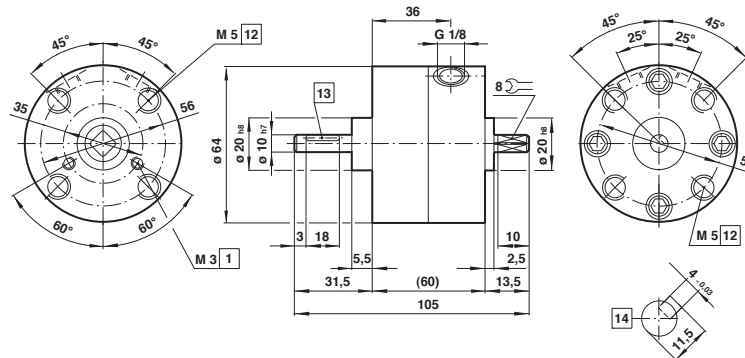
M/60283/270, M/60283/TI



- |    |                          |
|----|--------------------------|
| 1  | 6 hluboko                |
| 3  | Úhel natočení 90° + 4°   |
| 4  | Úhel natočení 180° + 4°  |
| 5  | Úhel natočení 270° + 4°  |
| 7  | Výchozí bod otáčení      |
| 12 | 8 hluboko                |
| 13 | Lícované pero            |
| 14 | Umístění lícovaného pera |

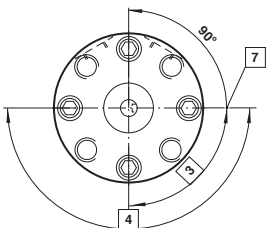
### ZÁKLADNÍ ROZMĚRY

M/60284

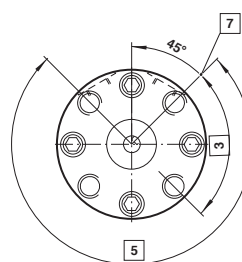


### VÝCHOZÍ BOD OTÁČENÍ

M/60284/90, M/60284/180



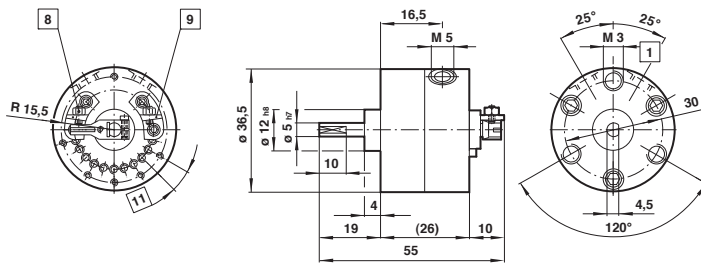
M/60284/270, M/60284/TI



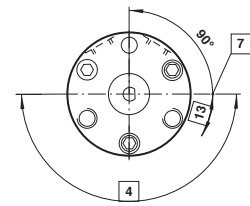
- |    |                          |
|----|--------------------------|
| 1  | 6 hluboko                |
| 3  | Úhel natočení 90° + 4°   |
| 4  | Úhel natočení 180° + 4°  |
| 5  | Úhel natočení 270° + 4°  |
| 7  | Výchozí bod otáčení      |
| 12 | 8 hluboko                |
| 13 | Lícované pero            |
| 14 | Umístění lícovaného pera |

## ZÁKLADNÍ ROZMĚRY

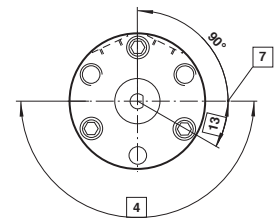
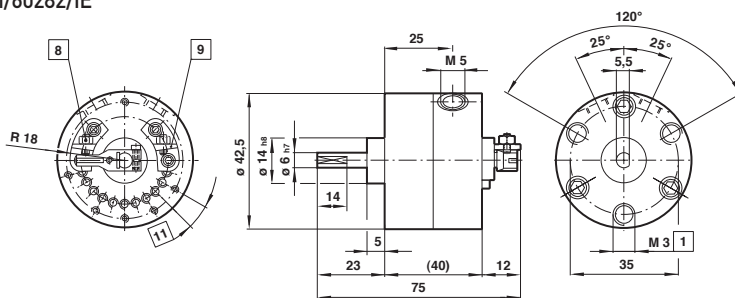
M/60281/IE



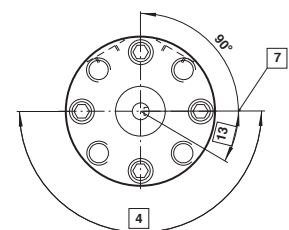
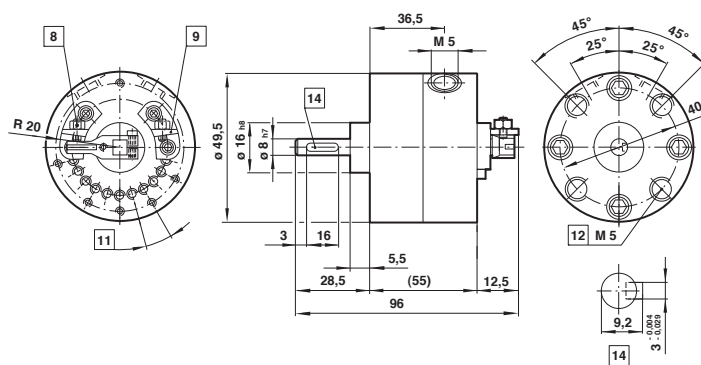
## VÝCHOZÍ BOD OTÁČENÍ



## M/60282/IE



## M/60283/IE



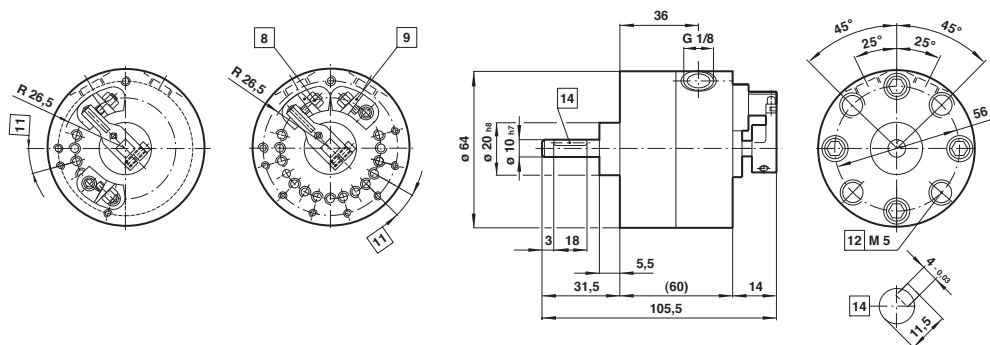
- 1** 6 hluboko
- 4** Úhel natočení 180° max
- 7** Výchozí bod otáčení
- 8** Jemné nastavení úhlu natočení
- 9** Zarážka pro nastavení úhlu
- 11** Rozsah nastavení úhlu natočení 15°
- 12** 8 hluboko
- 13** Úhel natočení 30° min
- 14** Umístění lícovaného pera

# M/60280 Kyvné křídlové válce

Dvojitelné - 30° až 270° úhly natočení

## ZÁKLADNÍ ROZMĚRY

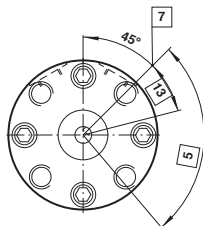
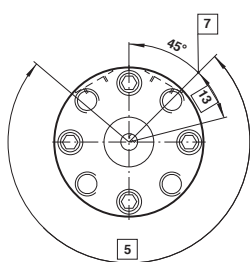
M/60284/IE a M/60284/TE



## ELFORDULÁSI SZÖG KEZDŐPONT

M/60284/IE

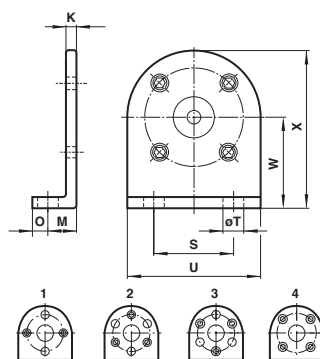
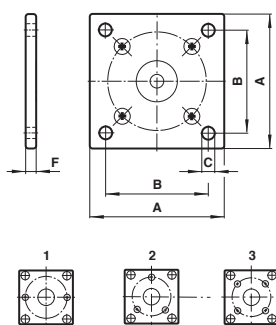
M/60284/TE



- 1 6 hluboko
- 3 Úhel natočení 90° max
- 5 Úhel natočení 270° max
- 7 Výchozí bod otáčení
- 8 Jemné nastavení úhlu natočení
- 9 Zarážka pro nastavení úhlu
- 11 Rozsah nastavení úhlu natočení 15°
- 12 8 hluboko
- 13 Úhel natočení 30° min
- 14 Umístění lícovaného pera

Zadní příruba - B, Přední příruba - G

Patka - C



TYPY	A	B	Ø C	F	Skupina děr	Úhel natočení	kg
QM/60280/22	30	24	3,4	2	1	180°	0,04
QM/60281/22	37	30	3,4	2,5	2	120°	0,07
QM/60282/22	42	34	3,5	3,0	2	120°	0,14
QM/60283/22	50	41	5,5	3,5	3	90°	0,36
QM/60284/22	64	52	5,5	3,5	3	90°	0,47

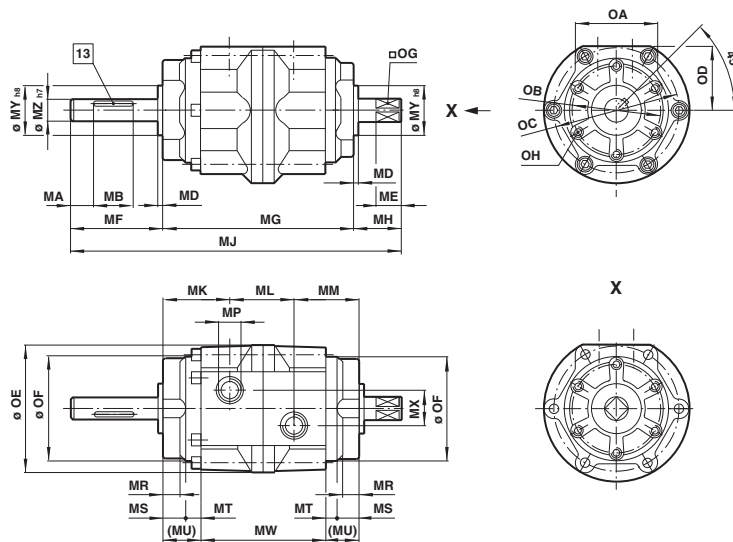
TYPY	K	M	O	S	Ø T	U	W	X	Skupina děr	Úhel natočení	kg
QM/60280/21	2	10	5	20	4,8	30	22	37	1	90°	0,04
QM/60281/21	2,5	11	7	26	4,8	36	25	43	2	60°	0,05
QM/60282/21	3,0	12	8	30	5,8	42	30	51	3	60°	0,09
QM/60283/21	3,5	15	10	36	7	49	34	58,5	4	90°	0,20
QM/60284/21	4,5	18	12	48	6,5	66	42	75	4	90°	0,20

Uchycení lze natočit pod uvedeným úhlem.

## ZÁKLADNÍ ROZMĚRY

M/60285 AŽ M/60288

## VÝCHOZÍ BOD OTÁČENÍ



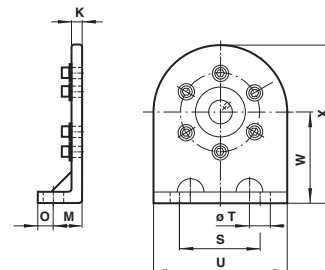
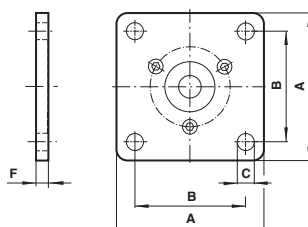
- 3** Úhel natočení 90° +3°
- 4** Úhel natočení 180° +3°
- 5** Úhel natočení 270° +3°
- 7** Výchozí bod otáčení
- 13** Lícované pero

TYPY	MA	MB	MD	ME	MF	MG	MH	MJ	MK	ML	MM	MP	MR	MS	MT	MU
M/60285/.../TI	5	20	2,5	13	39,5	86	19,5	145	29	28	29	G1/8	11	14	6	20
M/60286/.../TI	5	36	3	16	53,5	103	23,5	180	34,5	34	34,5	G1/4	10,5	15,5	8	23,5
M/60287/.../TI	5	40	3,5	22	65	125	30	220	41,5	4	41,5	G3/8	13	17,5	10	27,5
M/60288/.../TI	10	40	4,5	35	69,5	171	44,5	285	53,5	64	53,5	G1/2	14,5	21	11,5	32,5
TYPY	MW	MX	Ø MY <sub>h8</sub>	Ø MZ <sub>h7</sub>	OA	Ø OB	Ø OC	OD	Ø OE	Ø OF	OG-0,1	OH	Lícované pero	kg		
M/60285/.../TI	46	16	25	12	44	45	68	36	79	58	10	M6 x 9*	4 -0,03 x 2,5 + 0,1*	0,82		
M/60286/.../TI	56	24	30	17	61	70	97	51	110	85,5	13	M8 x 12*	5 -0,03 x 3 + 0,1*	2,0		
M/60287/.../TI	70	32	45	25	78	80	125	66	141,5	110	19	M10 x 15*	7 -0,038 x 4 + 0,2*	4,3		
M/60288/.../TI	106	44	70	40	110	120	173	90	196	152	32	M12 x 18*	12 -0,043 x 5 + 0,2*	12,7		

\* Hluboko

### Zadní příruba - B, Přední příruba - G

### Patka - C



TYPY	A	B	Ø C	F	Úhel natočení <sup>*2)</sup>	kg
QM/60285/22	80	64	7	4,5	60°	0,20
QM/60286/22	110	88	9	6	60°	0,51

<sup>\*2)</sup> Uchycení lze natočit pod uvedeným úhlem.

TYPY	K	M	O	S	Ø T	U	W	X	Úhel natočení *	kg
QM/60285/21	4,5	25	10	55	11	75	45	82,5	60°	0,26
QM/60286/21	10	28	12	80	13	110	65	115	60°	1,14
QM/60287/21	12	32	13	100	15	140	80	135	60°	1,24
QM/60288/21	15	35	15	140	15	200	110	200	60°	4,45

\* Uchycení lze natočit pod uvedeným úhlem.