

# M/58300, M/58400 Přísavky

Ø 6 až 150 mm



Ploché přísavky jsou vhodné tam, kde je požadavek na minimální pohyblivost, pro pružné materiály

Měchové přísavky jsou vhodné tam, kde je požadováno vyrovnávání polohy

## TECHNICKÁ DATA

**Médium:**

Vakuum

**Pracovní teplota:**

-10°C ... +70°C pro přísavky z nitrilkaučuku

-30°C ... +200°C pro přísavky ze silikonu

Konzultujte s naším technickým oddělením, pokud chcete použít přístroj při teplotách pod 2°C

## MATERIÁLY

M/58000/01

Přísavka: nitrilkaučuk

Připojovací šroubení: slitina liníku

M/58000/02

Přísavka: silikon

Připojovací šroubení: slitina liníku

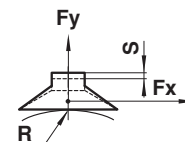
TYPY Ploché	Ø mm	-0,2 Bar	Fy (N) -0,6 Bar	-0,9 Bar	R (mm)	S (mm)	V (cm³)	kg
M/58301/*	6	0,5	1,5	2,3	5	1,5	0,017	0,001
M/58302/*	8	1	2,5	3,5	7	1,5	0,041	0,001
M/58303/*	10	1,5	4	6	9	2	0,065	0,001
M/58304/*	15	2,7	8	12	12	4	0,330	0,001
M/58305/*	20	5	15,5	23	13	2	0,500	0,008
M/58306/*	25	9	26,5	40	17,5	2,5	0,750	0,010
M/58307/*	30	11	34	51	26	2,5	1,3	0,012
M/58308/*	40	19	57,5	86	37	3,5	3	0,011
M/58309/*	50	30	91	135	41	4	4,2	0,016
M/58310/*	80	86	260	390	100	6	21	0,058
M/58311/*	120	180	540	810	365	6	82	0,359
M/58312/*	150	280	842	1250	380	9	177	0,59
Měchové								
M/58403/*	10	1,5	3,5	5	3	4	0,225	0,003
M/58404/*	15	3	6	8	5	6	0,750	0,004
M/58405/*	20	6	10	14	8	5	1,40	0,005
M/58407/*	30	12	22	28	15	12	4,75	0,013
M/58408/*	40	22	40	50	30	10	9,25	0,017
M/58409/*	50	34	66	84	40	15	26,25	0,026
M/58410/*	75	75	170	230	70	14	76	0,075
M/58411/*	110	140	350	460	85	36	111	0,386
M/58412/*	150	300	700	900	250	38	260	0,918

\*Doplň kód materiálu: 01: nitrilkaučuk, 02: silikon

Poznámka: Uvedené hodnoty jsou teoretické. Vždy splňují bezpečnostní faktor > 2.

## MATERIÁLOVÉ CHARAKTERISTIKY

	Nitrilkaučuk	Nitrilkaučuk
Odolnost proti opotřebení	Dobrá	Dostatečná
Odolnost proti olejům	Výborná	Dostatečná
Odolnost proti klimatickým podmínkám	Dobrá	Výborná
Odolnost proti ozónu	Dostatečná	Výborná



$F_x = \mu \times F_y$

kde  $\mu$  je součinitel tření příslušného materiálu.

Průměrné hodnoty:

plast  $\mu = 0,4$  až  $0,5$   
 ocel, mazaná  $\mu = 0,1$  až  $0,3$   
 sklo  $\mu = 0,3$  až  $0,5$

## PLOCHÉ PŘÍSAVKY ZVEDACÍ SÍLA



TYPY	M/58301/0.	M/58302/0.	M/58303/0.	M/58304/0.	M/58305/0.	M/58306/0.	M/58307/0.	M/58308/0.	M/58309/0.	M/58310/0.	M/58311/0.	M/58312
Ø	6	8	10	15	20	25	30	40	50	80	120	150
-0,2 Bar	0,5	1	1,5	2,7	5	9	11	19	30	86	180	280
Fy (N) -0,6 Bar	1,5	2,5	4	8	15,5	26,5	34	57,5	91	260	540	842
-0,9 Bar	2,3	3,5	6	12	23	40	51	86	135	390	810	1250
R (mm)	5	7	9	12	13	17,5	26	37	41	100	365	380
S (mm)	1,5	1,5	2	4	2	2,5	2,5	3,5	4	6	6	9
V (cm <sup>3</sup> )	0,017	0,041	0,065	0,330	0,500	0,750	1,3	3	4,2	21	82	177

Poznámka: Uvedené hodnoty jsou teoretické. Vždy splňují bezpečnostní faktor > 2.

R = minimální rádius povrchu předmětu

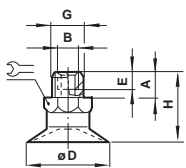
S = maximální pohyb

V = vnitřní objem

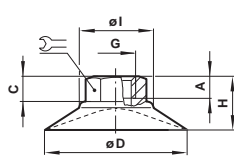
## HMOTNOST

TYPY	M/58301/0.	M/58302/0.	M/58303/0.	M/58304/0.	M/58305/0.	M/58306/0.	M/58307/0.	M/58308/0.	M/58309/0.	M/58310/0.	M/58311/0.	M/58312
Ø	6	8	10	15	20	25	30	40	50	80	120	150
Hmotnost (kg)	0,001	0,001	0,001	0,001	0,008	0,010	0,012	0,011	0,016	0,058	0,359	0,590

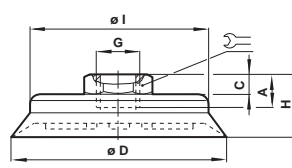
## ZÁKLADNÍ ROZMĚRY



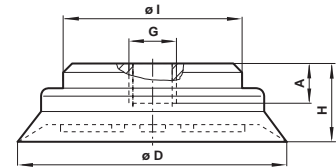
Ø 6 až 30



Ø 40 a 50



Ø 80



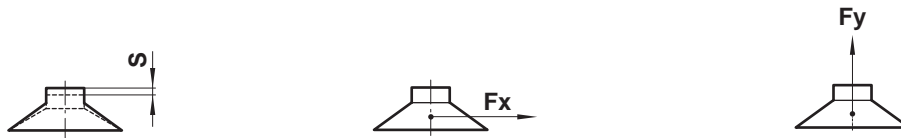
Ø 120 a 150

TYPY	M/58301/0.	M/58302/0.	M/58303/0.	M/58304/0.	M/58305/0.	M/58306/0.	M/58307/0.	M/58308/0.	M/58309/0.	M/58310/0.	M/58311/0.	M/58312
Ø D	6	8	10	15	20	25	30	40	50	80	120	150
A	4,5	4,5	4,5	4,5	8	8	8	6	6	13	9,5	9,5
C	-	-	-	-	-	-	-	9	11	3,5	-	-
G	M 5	M 5	M 5	M 5	G 1/8 A	G 1/8 A	G 1/8 A	G 1/8	G 1/8	G 1/8	G 1/2	G 1/2
H	15	16	20	21	19,5	20	20,5	23	26	21,5	34,5	41,5
Ø l	-	-	-	-	-	-	-	24	26	53	65	65
∅≠	8	8	8	8	14	14	14	14	14	19	-	-

# M/58300, M/58400 Přísavky

Ø 6 až 150 mm

## MĚCHOVÉ PŘÍSAVKY



TYPY	M/58403/0.	M/58404/0.	M/58405/0.	M/58407/0.	M/58408/0.	M/58409/0.	M/58410/0.	M/58411/0.	M/58412/0.
Ø	10	15	20	30	40	50	75	110	150
-0,2 Bar	1,5	3	6	12	22	34	75	140	300
Fy (N) -0,6 Bar	3,5	6	10	22	40	66	170	350	700
-0,9 Bar	5	8	14	28	50	84	230	460	900
R (mm)	3	5	8	15	30	40	70	85	250
S (mm)	4	6	5	12	10	15	14	36	38
V (cm <sup>3</sup> )	0,225	0,750	1,40	4,75	9,25	26,25	76	111	260

Poznámka: Uvedené hodnoty jsou teoretické. Vždy splňují bezpečnostní faktor > 2.

R = minimální rádius povrchu předmětu

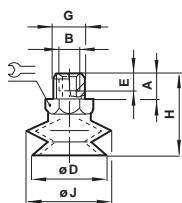
S = maximální pohyb

V = vnitřní objem

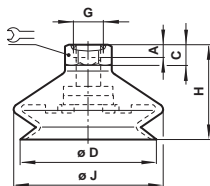
## HMOTNOST

TYPY	M/58403/0.	M/58404/0.	M/58405/0.	M/58407/0.	M/58408/0.	M/58409/0.	M/58410/0.	M/58411/0.	M/58412/0.
Ø	10	15	20	30	40	50	75	110	150
Hmotnost (kg)	0,003	0,004	0,005	0,013	0,017	0,026	0,075	0,386	0,918

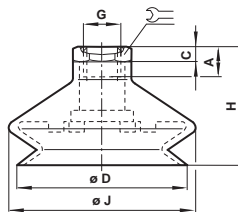
## ZÁKLADNÍ ROZMĚRY



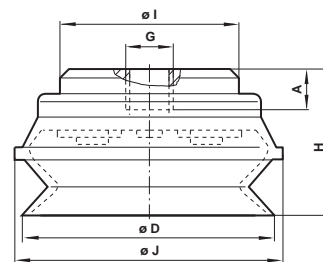
Ø 10 až 30



Ø 40 a 50



Ø 75



Ø 110 a 150

TYPY	M/58403/0.	M/58404/0.	M/58405/0.	M/58407/0.	M/58408/0.	M/58409/0.	M/58410/0.	M/58411/0.	M/58412/0.
Ø	10	15	20	30	40	50	75	110	150
A	5	5	7,5	7,5	6	6	12	9,5	9,5
C	-	-	-	-	9	9	4	-	-
ØD	11	16	22	33	43	53	78	110	150
G	M 5	M 5	G 1/8 A	G 1/8 A	G 1/8	G 1/8	G 1/8	G 1/2	G 1/2
H	26	29	30,5	39	37	43	50	66,5	85,5
ØI	-	-	-	-	-	-	-	65	65
ØJ	12	17	24	36	46	59	83	122	167
∩	7	7	14	17	17	17	21	-	-