

Proporcionální ventil pro regulaci tlaku

VP40

G 1/8 ... G 3/8 a příruba



Malá hystereze
Dobrá opakovatelnost
Vysoká průtočnost na výfukovém portu
Vysoká citlivost na odezvu
Možnost montáže na základovou desku (2 mm verze)

TECHNICKÉ ÚDAJE

Médium:
 Stlačený vzduch filtrovaný na 40 µm,
 Mazaný nebo nemazaný

Činnost:
 Proporcionální elektromagnet

Vstupní otvor (nominální):
 2, 4, 6 a 8 mm

Provozní tlak p1 (nominální):
 20 bar max.
 0 až 16,5 bar max. pro 2 mm verze

Nastavení tlaku p2:
 0 až 19 bar

Citlivost na napájení*:
 < 1 % (I max., p2 max.)

Průtok*:
 Viz charakteristiky

Spotřeba vzduchu:
 < 4 bar: 0,85 N l/min typicky
 > 4 bar: 1,75 N l/min typicky

Teplota okolí:
 -10 až +40 °C

Kontaktujte naše technické oddělení, pokud chcete zařízení používat při teplotách pod +2°C

Stupeň ochrany:
 IP65 s konektorem

Linearita*:
 Viz charakteristiky

Hystereze*:
 < 0,3% (I max., p2 max.)

Opakovatelnost*:
 < 1 % (p2 max.)

Montáž:
 Libovolná, nejlépe svislá

Materiály:
 Tělo: hliníková slitina
 Těsnění: NBR (perbunan)

* Hodnoty se vztahují ke 20°C s kolísáním vstupu 20%, 50 Hz

Aktivace	Velikost přípoj. otvoru	Vstupní otvor (mm)	Nastavení tlaku p2 (bar)	Max. prov. tlak (bar)	Jmenovitý proud (mA)	Řídicí elektronika	MODELY		PŘÍSLUŠENSTVÍ		
							Přímé šroubení	Úhlové šroubení	Tlumič hluku		
									Průměr trubky tučným písmem		
	G1/8	4	0 až 19	20	0 až 1600 (1800)	pQ11, pQ12, pQ05	4088218 7071 012 00	C02250618	C02470618	T40C1800	
	Příruba	2	0 až 16	16	1540	pQ11, pQ12, pQ05	4090022 7093 012 00	C02250618	C02470618	T40C1800	
	Příruba	2	0 až 10	12	950	pQ11, pQ12, pQ05	4090020 7093 012 00	C02250618	C02470618	T40C1800	
	G1/8	4	0 až 10	10	0 až 1600 (1800)	pQ11, pQ12, pQ05	4088110 7053 012 00	C02250618	C02470618	T40C1800	
	G1/4	6	0 až 10	12	0 až 1600 (1800)	pQ11, pQ12, pQ05	4088210 7053 012 00	C02250828	C02470828	T40C2800	
	G3/8	8	0 až 7	10	0 až 1600 (1800)	pQ11, pQ12, pQ05	4088310 7071 012 00	C02251038	C02471038	T40C3800	
	Příruba	2	0 až 6	7	720	pQ11, pQ12, pQ05	4090021 7093 012 00	C02250618	C02470618	T40C1800	
	G1/4	6	0 až 2	7	0 až 1600 (1800)	pQ11, pQ12, pQ05	4088200 7053 012 00	C02250828	C02470828	T40C2800	



Toto jsou typické hodnoty, které závisí na teplotě prostředí a tolerancích ventilu.
 Pro provoz ventilu je nezbytné použít zástrčku v modulu řídicí elektroniky, viz prosím další informace v katalogových listech.

ELEKTROTECHNICKÉ INFORMACE

Mezní proud (I)	1930 mA (modely s otvorem 2 mm) 1600 mA (modely s otvorem 4, 6, 8 mm)
Jmenovitý výkon (PN)	25 W (modely s otvorem 2 mm) 22 W (modely s otvorem 4, 6, 8 mm)
Odpor (R20)	6,3 Ω +3%
Činitel využití	100%
Spojení	DIN EN 175 301-803 (DIN 43650) tabulka B, Pro modely s otvorem 2 mm DIN EN 175 301-803 (DIN 43650) tabulka A, Pro modely s otvorem 4, 6, 8 mm

Viz další informace



www.norgren.com/info/cz4-013

Proporcionální ventil pro regulaci tlaku VP40

G 1/8 ... G 3/8 a příruba

Řídicí elektronika pQ11

Jmenovitý proud mA	Druh připojení	Poznámky	MODELÝ
0 ... 2400	Konektor dle DIN 43651	Vhodný pro 4088000 0000 ventily	5980081
0 ... 2400	2 m kabel		5980085
0 ... 1000	Konektor dle DIN 43651	Vhodný pro 4090020 7093 a 4090021 7093	5980083
0 ... 1000	2 m kabel		5980087
0 ... 2400	Konektor dle DIN 43651	Vhodný pro 4090022 7093 ventily	5980118
0 ... 2400	2 m kabel		5980119



Řídicí elektronika pQ12

Jmenovitý proud mA	Poznámky	MODELÝ
0 ... 2400	Vhodný pro 4088000 0000, 4090020 7093 a 4090021 7093 ventily	5980126
0 ... 1000	Vhodný pro 4090022 7093 ventily	5980127



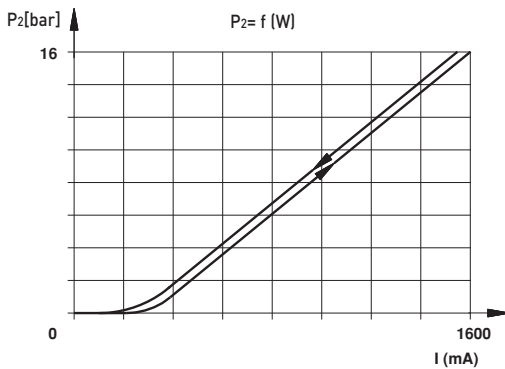
Řídicí elektronika pQ05

MODELÝ
5988197
5988198
5988199
5988200
5988201

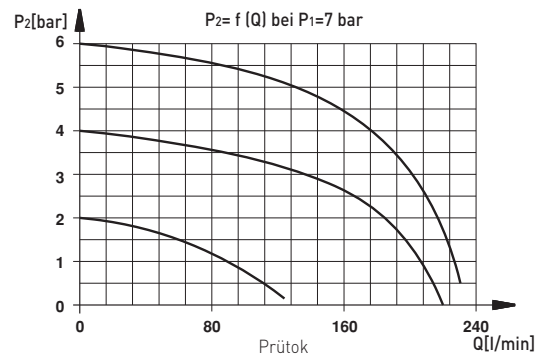


CHARAKTERISTICKÉ KŘIVKY

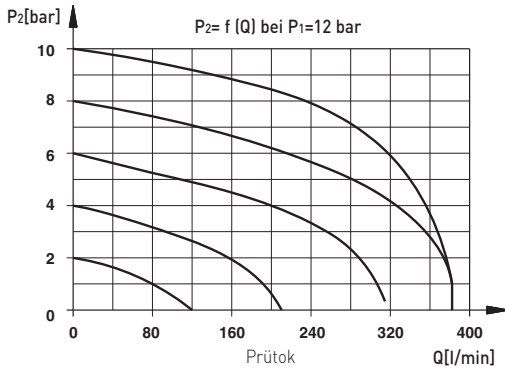
Zpravidla pro 16 bar



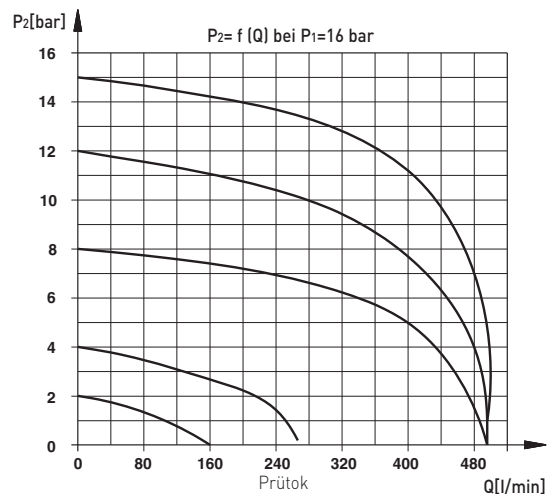
Provozní tlak 7 bar



Provozní tlak 12 bar

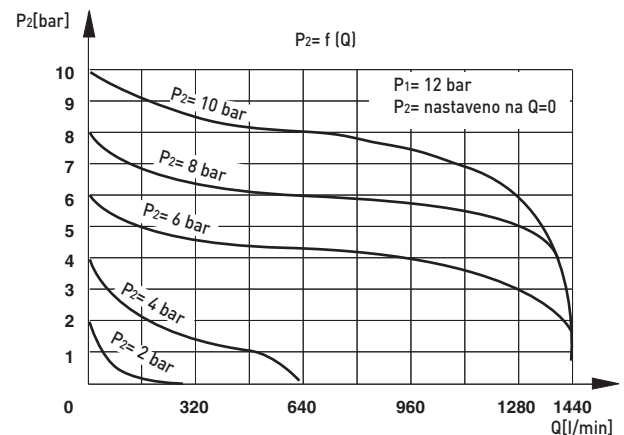
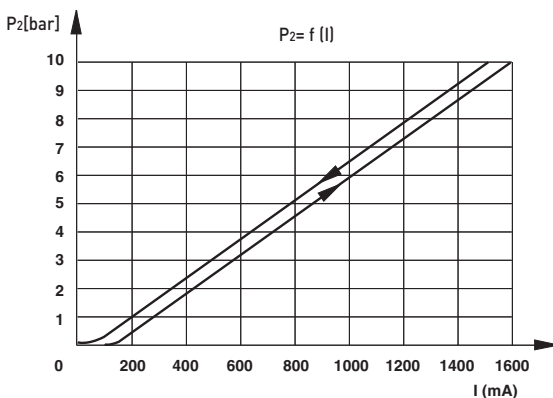


Provozní tlak 16 bar



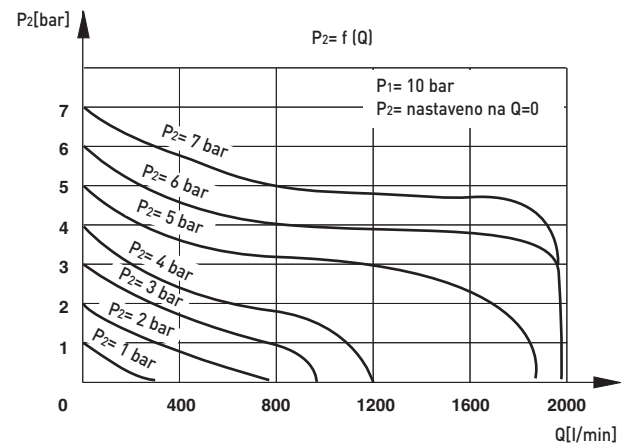
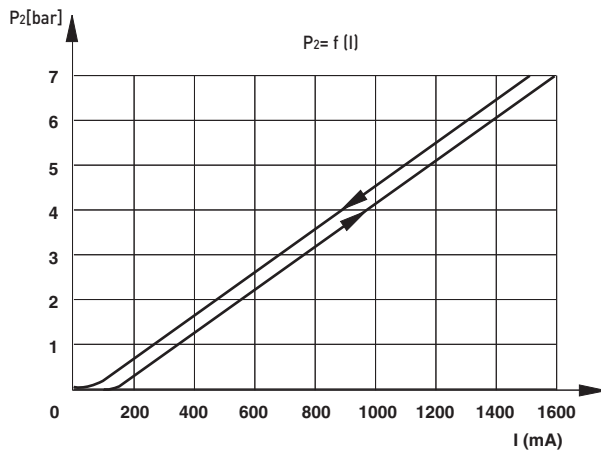
PRŮTOKOVÁ CHARAKTERISTIKA

Model: 4088210 / 4088211



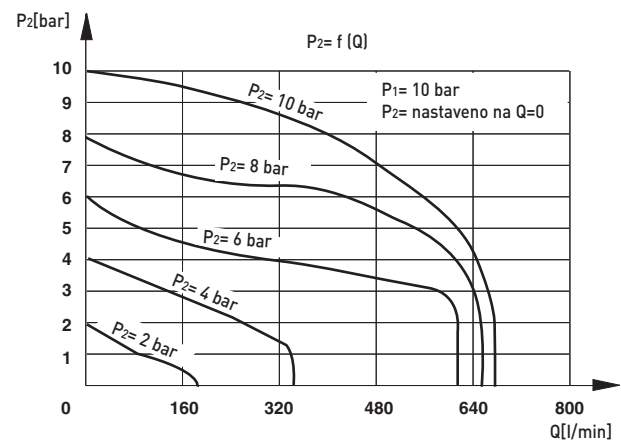
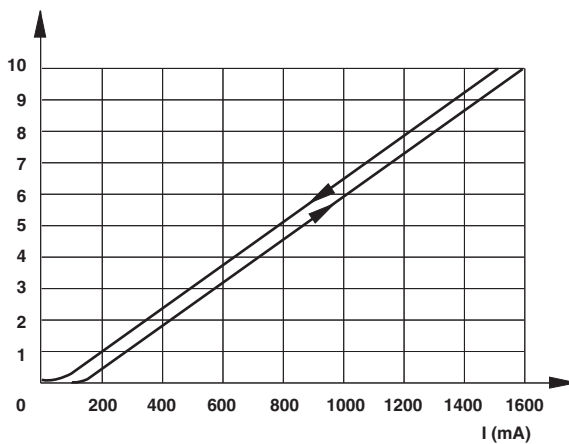
PRŮTOKOVÁ CHARAKTERISTIKA

Model: 4088310 / 4088311



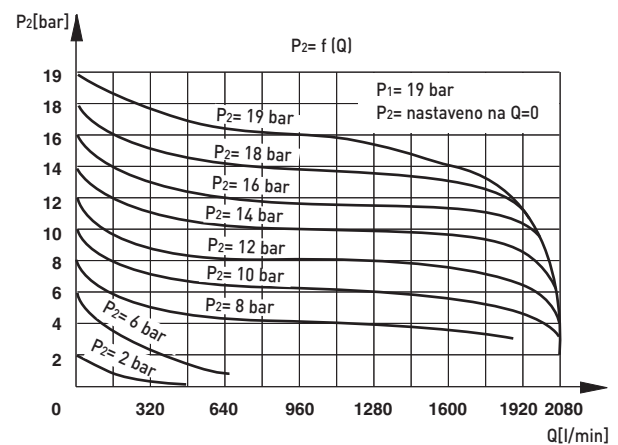
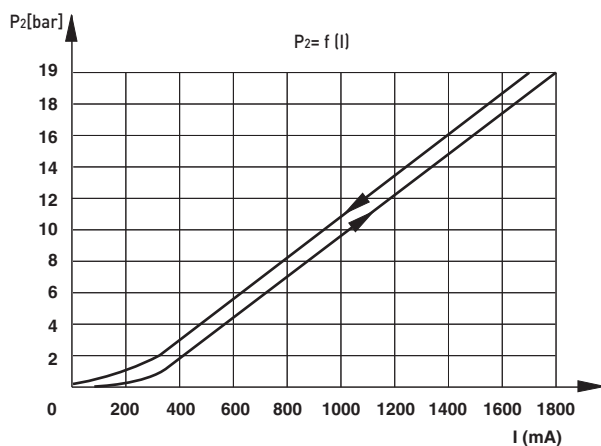
PRŮTOKOVÁ CHARAKTERISTIKA

Model: 4088110 / 4088119



PRŮTOKOVÁ CHARAKTERISTIKA

Model: 4088218

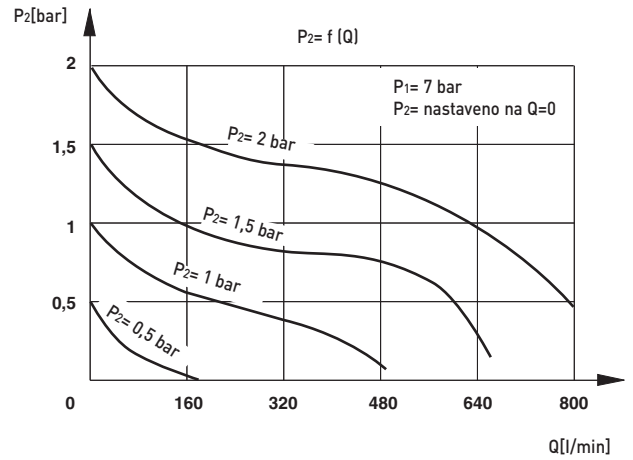
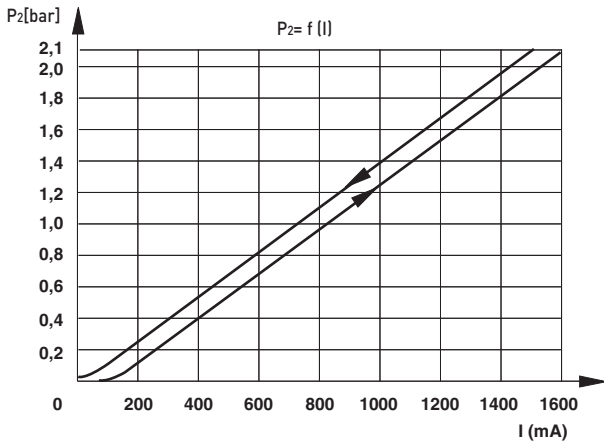


Proporcionální ventil pro regulaci tlaku VP40

G 1/8 ... G 3/8 a příruba

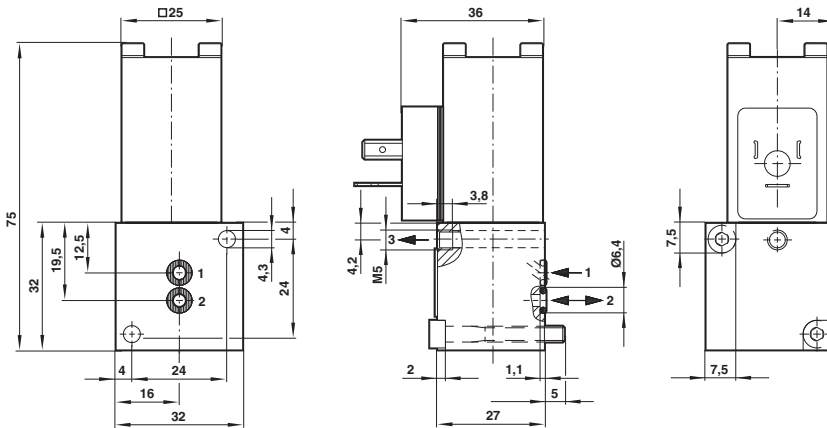
PRŮTOKOVÁ CHARAKTERISTIKA

Model: 4088200 / 4088201

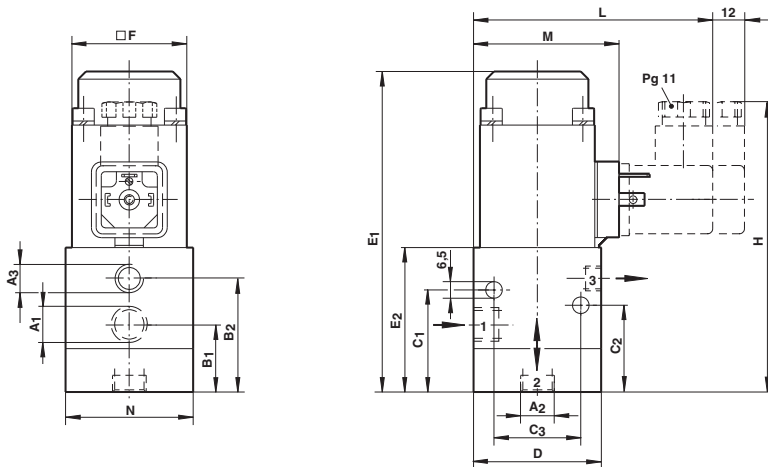


ZÁKLADNÍ ROZMĚRY

VP40 s otvorem 2 mm



VP40 s otvorem 4, 6, 8 mm

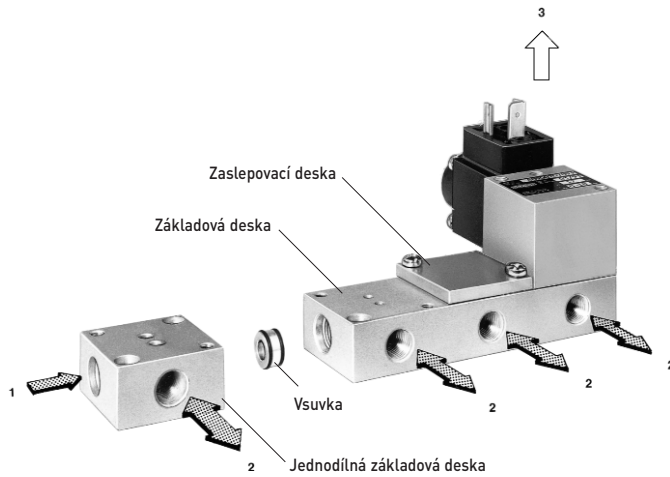


A1	A2	A3	B1	B2	C1	C2	C3	D	E1	E2	□F	H	L	M	N	MODELÝ
1/8	1/8	1/8	23	50,5	36	36	34	50	121	62,5	35	131	89	52,5	50	4088110
1/4	1/4	1/8	26,5	44,5	40	34	34	50	121	56,5	45	128	94	57	50	4088218
1/4	1/4	1/4	30	50	43	38	49	60	117	58,5	35	127	94	57,5	40	4088200
1/4	1/4	1/8	26,5	44,5	40	34	34	50	115	56,5	35	125	89	52,5	50	4088210
3/8	3/8	3/8	36,5	67	52	52	50	70	142	77,5	45	149,5	104	67	55	4088310

System základových desek

Součásti

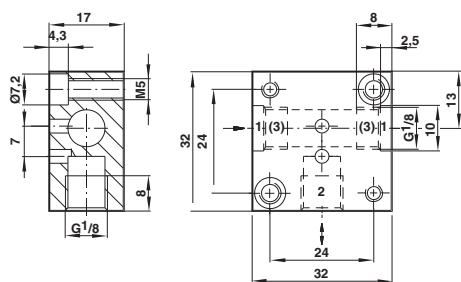
Popis	Hmotnost	MODELÝ
Jednodílná základová deska	0,04	0601740
Základová deska – 2 ventily	0,08	0601741
– 3 ventily	0,13	0601742
– 4 ventily	0,17	0601743
– 5 ventilů	0,21	0601744
– 6 ventilů	0,24	0601745
Vsuvka	-	0559301
Zaslepovací deska	0,22	0602005
Šroubovací zátka G1/8	-	0568384



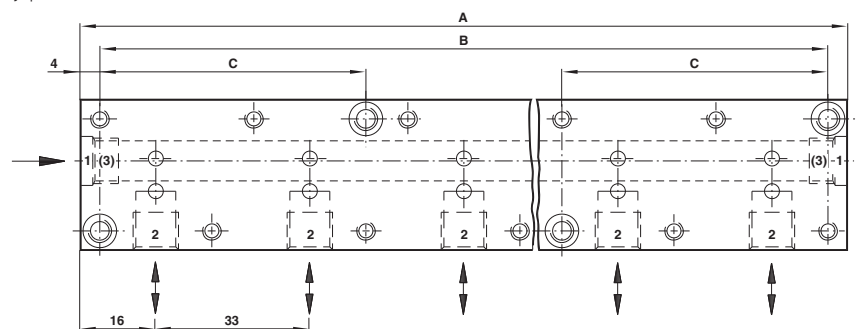
Základové desky pro ventily s otvorem 2 mm

Základová deska G1/8
Model: 0601740

Šroubovací zátka pro otevřený port
Model: 0568384



Rozměry základové desky



Počet ventilů	A	B	C	MODELÝ
2	65	57	-	0601741
3	98	90	-	0601742
4	131	123	-	0601743
5	164	156	57	0601744
6	197	189	57	0601745