

# Programovatelný proporcionální ventil pro regulaci tlaku

VP51

G 1/4



**Digitální proporcionální ventil pro regulaci tlaku s uzavřenou smyčkou, ovládaný pilotním vzduchem**

**Možnost nastavení offline**

**Plně programovatelný pomocí vlastní diagnostiky**

**Volba nabídky v několika jazycích**

**Velký průtok**

**Vynikající provozní vlastnosti**

**Nastavitelná míra zesílení**

**Přímá varovná LED indikace**

**Zobrazení výstupního tlaku**

**Krátká doba odezvy**

**Nízká spotřeba energie**

**Možnost montáže na základovou desku**

**Citlivost na napájení:**

Lepší než 0,75% změny výstupního rozsahu na bar změny napájecího tlaku

**Průtok**

Do 1400 N l/min (viz charakteristiky)

**Spotřeba vzduchu:**

< 5 N l/min

**Teplota okolí:**

0°C až +50°C

Kontaktujte naše technické oddělení, pokud chcete zařízení používat při teplotách pod +2°C

**Teplotní stabilita:**

Typicky lepší než 0,03% rozsahu/°C pro rozsah a nulu v provozním rozsahu

**Čas odezvy:**

< 100 100 ms (od 10 do 90% výstupního tlaku do zátěže 0,1 litru)

**Stupeň ochrany:**

IP65 v normálním provozu

**Linearita:**

< 50 mbar

**Hystereze:**

< ±50 mbar

**Imunita vůči vibracím:**

< 3% posun výstupu pro ± 3 g 10-150 Hz

**Hmotnost:**

0,80 kg approx

**Materiály:**

Tělo: hliník

Víko a boční kryt: zinkový odlitek, silon

## TECHNICKÉ ÚDAJE

**Médium:**

Stlačený vzduch filtrovaný na 5 µm, suchý a nemazaný

**Činnost:**

Pneumaticky ovládaný šoupátkový ventil s vestavěnou elektronickou regulací tlaku

**Vstupní otvor (nominální):**

4 mm

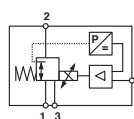
**Výstupní tlak:**

0 až 6 bar, 0 až 10 bar (nebo ekvivalent PSI)

**Napájecí tlak:**

Minimálně hodnota 2 bar nad maximálním požadovaným výstupem, 14 bar max

Aktivace	Velikost přípoj. otvoru	Max. průtok (N l/min)	Výstupní tlak (bar)	Řídicí signál	MODEL	PŘÍSLUŠENSTVÍ		
						Přímé šroubení	Úhlové šroubení	Tlumič hluku
	G1/4	1400	0 ... 10	0 ... 10 V	VP5110BJ111H00	C02250828	C02470828	T40C2800
	G1/4	1400	0 ... 10	4 ... 20 mA	VP5110BJ411H00	C02250828	C02470828	T40C2800
	G1/4	1400	0 ... 6	0 ... 10 V	VP5106BJ111H00	C02250828	C02470828	T40C2800
	G1/4	1400	0 ... 6	4 ... 20 mA	VP5106BJ411H00	C02250828	C02470828	T40C2800



## TYPOVÝ KLÍČ

VP51★★★★★11H00

Řídicí signál	Náhrada	Vstupní signál	Náhrada
0 ... 6 bar/90 psi	06	0 ... 10 V	1
0 ... 10 bar/150 psi	10	4 ... 20 mA	4
Jednotka tlaku	Náhrada	Velikost připojovacího otvoru	Náhrada
Bar	B	G 1/4	J
PSI	P	NPT 1/4	K
		Základová deska	X

Další verze na požádání

## Elektrické zapojení

Přímý konektor M 12 x 1



Úhlový konektor M 12 x 1



0523822 (5-pin, 5 m kabel, 5 x 0,34 mm<sup>2</sup>)

-

-

0250081 (5-pin, 5 m kabel, 5 x 0,34 mm<sup>2</sup>)

0250472 (5-pin, 10 m kabel, 5 x 0,34 mm<sup>2</sup>)

0252543 (5-pin, možnost zapojení)

## Jednodílná základová deska

Montáž na základovou desku ISO-2



ZZ5M00

## Elektrotechnické informace

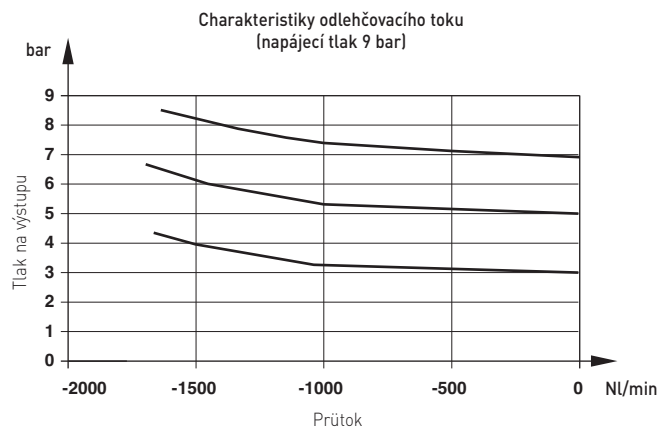
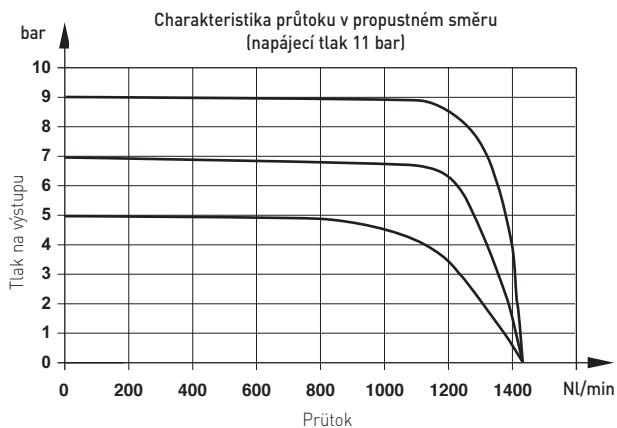
Elektromagnetická kompatibilita	Se značkou CE: splňuje požadavky EC EN 50081-2 (1994) a EN 50082-2 (1995)
Elektrický vstupní signál	4 až 20 mA nebo 0 až 10 V nastaveno výrobcem
Elektrický příkon	24 V dc ±25% (příkon < 1 W)
Zpětnovazební signál výstupního tlaku	0 ... 10 V celý rozsah
Spoje	M12x1, 5-pin

## Zapojení konektoru



1	+24 V dc napájení
2	0 ... 10 V zpětná vazba
3	Řídicí signál (+ve)
4	Common (společný pro napájení a zpětnovazební signál)
5	Kostra (zem)

## CHARAKTERISTICKÉ KŘIVKY

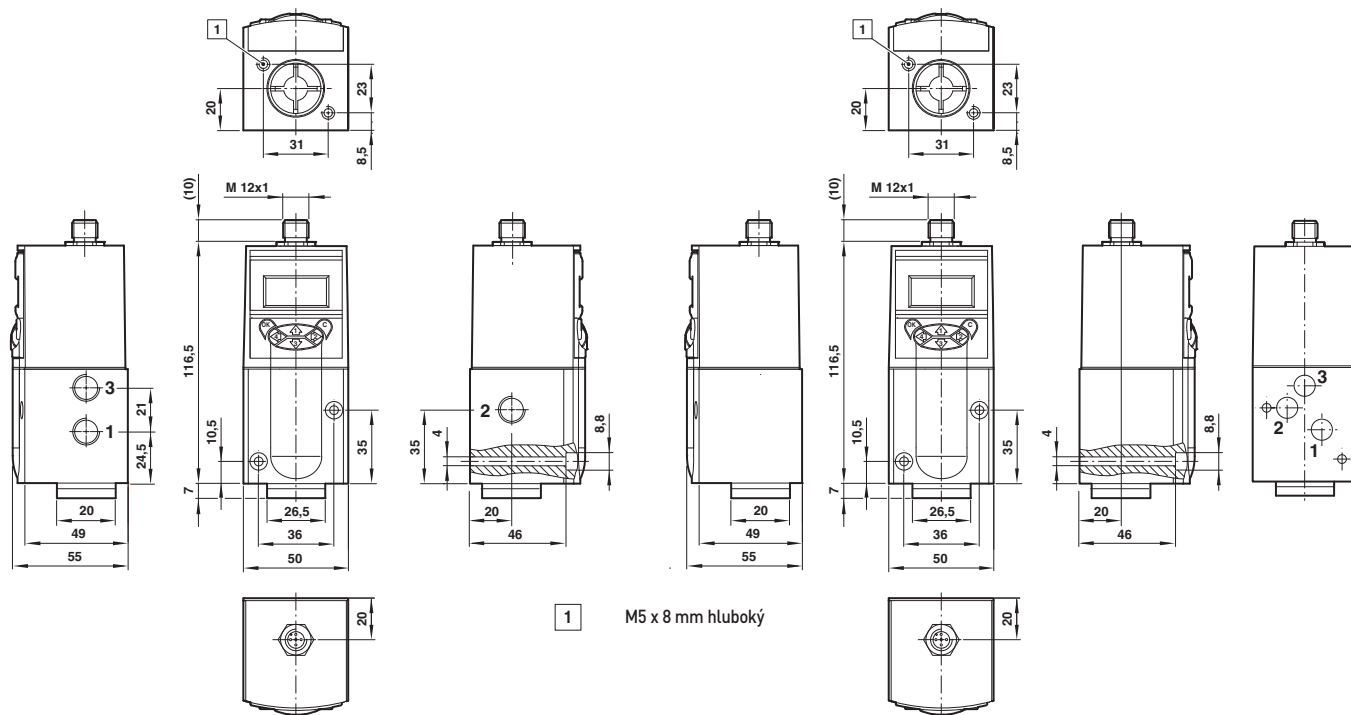


# Programovatelný proporcionální ventil pro regulaci tlaku VP51

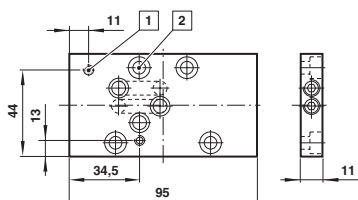
G 1/4

## ZÁKLADNÍ ROZMĚRY

## VP51 s připojením na základovou desku

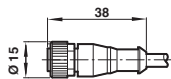


## Mezideska pro připojení na základovou desku ISO2 Včetně všech těsnění a šroubů

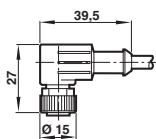


- 1 Čtyři závitů M6 x 16 mm hluboké pro montáž mezidesku na základovou desku ISO
- 2 Dva závitů M4 x 50 mm hluboké pro montáž ventilu VP50 na základovou desku

## Elektrické zapojení

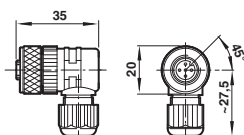


**Přímý konektor**  
M12 x 1, 5-pin, zásuvka,  
S kódem A a 5 m dlouhým kabelem  
Model: 0523822



**Úhlový konektor**  
M12 x 1, 5-pin, zásuvka,  
S kódem A a 5 m dlouhým kabelem  
Model: 0250081

M12 x 1, 5-pin, zásuvka,  
S kódem A a 10 m dlouhým kabelem  
Model: 0250472



**Úhlový konektor**  
M12 x 1, 5 pin, zásuvka, kód A  
Model: 0252543