

VYSOKOPRŮTOKOVÉ TLAKOVÉ REGULÁTORY OVLÁDANÉ PNEUMATICKY

11-808 - G3/4 ... G1

R18 - G1 1/2 ... G2

11-808



R18

Lze instalovat na libovolném místě soustavy stlačeného vzduchu

Bez ohledu na přístupnost – pilotní regulátor lze nainstalovat na nejhodnějším místě

Přesná regulace tlaku v širokém rozmezí průtoků

Lze použít s běžným nebo zpětnovazebním pilotním regulátorem

TECHNICKÉ ÚDAJE

Médium:

Jen stlačený vzduch

Maximální vstupní tlak:

20 bar (11-808)

31 bar (R18)

Teplota prostředí:

-20°C ... +80°C

Kontaktujte naše technické oddělení, pokud chcete používat přístroj pod +2°C

Přístrojové porty:

Rc1/8 (11-808)

G1/4 (R18)

Pilotní port:

Rc1/4 (11-808)

G1/4 (R18)

Výfukový port:

G3/4" (R18)

MATERIÁLY

11-808

Tělo: zinkové tělo

Víko: slitina hliníku

Elastomery: nitril

R-18

Tělo a kryt: hliník

Elastomery: nitril

11-808

Velikost připojovacího otvoru	Průtok* (dm ³ /s)	MODELY	PŘÍSLUŠENSTVÍ		SERVISNÍ SADA
			Držák pro montáž na stěnu	Manometr 0 ... 25 bar	
 G3/4 G1	180	 11-808-960	 18-001-027	 18-013-014	 11-908-100
	180	11-808-980	18-001-027	18-013-014	11-908-100

* Typický průtok (zpětnovazební pilot) při vstupním tlaku 8 bar, výstupním tlaku 6,3 bar a minimálním poklesu tlaku.

R18

Velikost připojovacího otvoru	Průtok* (dm ³ /s)	MODELY	PŘÍSLUŠENSTVÍ			SERVISNÍ SADA
			Manometr 0 ... 25 bar	Tlumič hluku	Souosý redukční adaptér pro přístrojové porty**	
 G1 1/2 G2	950	 R18-B00-RNXG	 18-013-014	 MB0006B	 150232818	 R18-100R
	950	R18-C00-RNXG	18-013-014	MB0006B	150232818	R18-100R

* Typický průtok (zpětnovazební pilot) při vstupním tlaku 8 bar, výstupním tlaku 6,3 bar a minimálním poklesu tlaku.

**Redukce pro připojení manometru k přístrojovému portu R1/8.

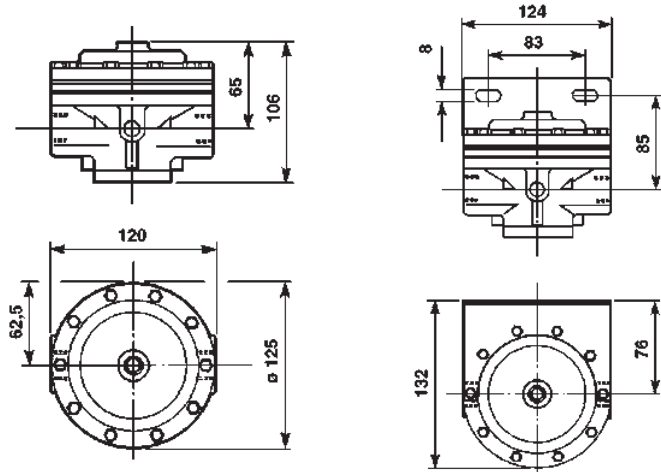
Viz další informace



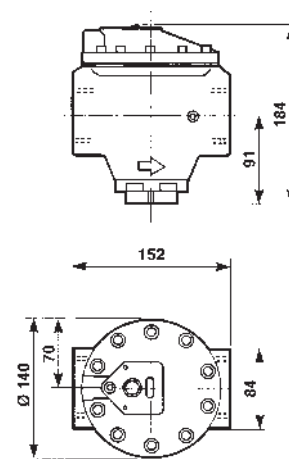
www.norgren.com/info/cz6-116

ROZMĚRY

11-808

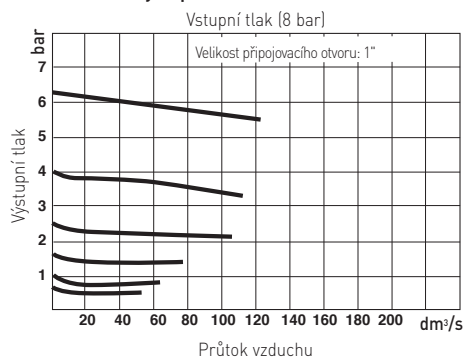


R18

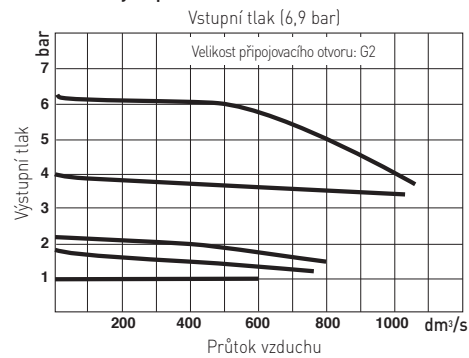


CHARAKTERISTIKY PRŮTOKU

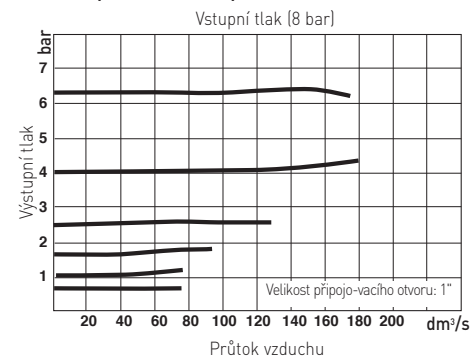
11-808 s běžným pilotem



R18 s běžným pilotem



11-808 zpětnovazební pilot



R18 zpětnovazební pilot

