

RM/8000/M Kruhové válce (ISO)

Dvojčinné, ISO 6432 - Ø 10 až 25 mm



Magnetický píst jako standard
Dle normy ISO 6432
Vysoká pevnost, dvakrát krimpované uzavření trubky
Odolny proti korozi
Tlumič nebo nastavitelné tlumení
Standardní typ je vybaven upevňovací maticí a pojistnou maticí pístnice

TECHNICKÁ DATA

Médium:

Stlačený vzduch, filtrovaný, mazaný nebo nemazaný

Popis činnosti:

Dvojčinný, magnetický píst s tlumičem nebo nastavitelné tlumení

Provozní tlak:

1 až 10 bar

Provozní teplota:

-10°C až +80°C max.

Konzultujte s našim technickým oddělením pokud chcete použít přístroj při teplotách pod 2°C

MATERIÁLY

Pouzdro: nerezová ocel (austenitická)

Uzavírací víka: eloxovaná slitina hliníku

Pístnice: nerezová ocel (austenitická)

Nárazník: polyuretan

Stěrač: polyuretan

Těsnění: nitrilkaučuk

STANDARDNÍ TYPY

Ø	TYPY				PŘÍSLUŠENSTVÍ						
	Pístnice Ø	Velikost připojení	Nárazníkem tlumení	Nastavitelné tlumení	Spínač s jazýčkovými kontakty a 5m kablem	Uchycení spínače >15 mm zdvihy	Uchycení spínače <15 mm zdvihy	Škartící ventil	Přímé šroubení	L-šroubení	
Nárazníkem tlumení	10	4	M5	RM/8010/M/*	M/50/LSU/5V	QM/33/010/22	QM/33/010/23	C0K510405	C02250405	C02470405	
	12	6	M5	RM/8012/M/*	M/50/LSU/5V	QM/33/012/22	QM/33/016/23	C0K510405	C02250405	C02470405	
	16	6	M5	RM/8016/M/*	M/50/LSU/5V	QM/33/016/22	QM/33/016/23	C0K510405	C02250405	C02470405	
Nastavitelné tlumení	20	8	G1/8	RM/8020/M/*	M/50/LSU/5V	QM/33/020/22	QM/33/020/23	C0K510618	C02250618	C02470618	
	25	10	G1/8	RM/8025/M/*	M/50/LSU/5V	QM/33/025/22	QM/33/025/23	C0K510618	C02250618	C02470618	

*Vložte délku zdvihu v mm.
Servisní sada se pro tento typ pneumaticky ch válců nedodává.

Další informace o magnetických snímačích jsou na straně 1-290
Jsou k dispozici další šroubení, viz prosím seznam 7

Standardní zdvihy

(nárazníkem tlumení) RM/8010, 12, 16, 20, 25

Ø	10	25	40	50	80	100	125	160	200	250
10	•	•	•	•	•	•				
12	•	•	•	•	•	•	•	•	•	
16	•	•	•	•	•	•	•	•	•	
20	•	•	•	•	•	•	•	•	•	•
25	•	•	•	•	•	•	•	•	•	•

Lze dodat i jiné zdvihy

Standardní zdvihy

(nastavitelné tlumení) RM/8017, 21, 26

Ø	25	50	80	100	125	160	200	250
16	•	•	•	•	•	•	•	
20	•	•	•	•	•	•	•	•
25	•	•	•	•	•	•	•	•

Lze dodat i jiné zdvihy

TYPOVÝ KLÍČ

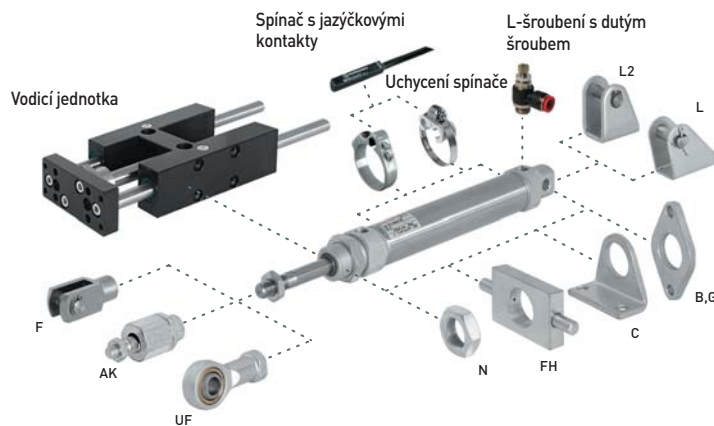
Speciální varianty	Náhrada
Verze na vysoké teploty: 150°C max..	T
Válec Ø (mm)	Náhrada
S nárazníkem	
10	010
12	012
16	016
20	020
25	025
Válec Ø (mm)	Náhrada
S nastavitelným tlumením	
16	017
20	021
25	026

Poznámka: Pokud provedení nepožadujete, polohu varianty v objednacím čísle vynechtejte, např. RM/8025/M/50.
Kontaktujte naše technické oddělení, pokud chcete kombinovat varianty válců. Vezměte prosím na vědomí, že těsnění odolná vůči teplotě nejsou k dispozici pro všechny varianty.
Tento typový klíč popisuje pouze všechny válce.
Další varianty/možnosti nejsou možné.
Viz informace o variantách v katalogovém listu.

★RM/8★***/***/**★

Zdvih (mm)	Náhrada
max. 500	
Varianty (nemagnetický píst)	Náhrada
Prodloužená pístnice	IU
RM/8***/IU*/***/**★	
→ Prodloužení (mm)	
Varianty (magnetický píst)	Náhrada
Standardně vybaveno uchycením s okem	M
Středový zadní přívod vzduchu	MC
Plochý zadní kryt	MF
Neotočná pístnice	N2
Oboustranná pístnice	JM
Uzavírací jednotka	L4
Prodloužená pístnice	MU
RM/8***/MU*/***/**★	
→ Prodloužení (mm)	

MONTÁŽ



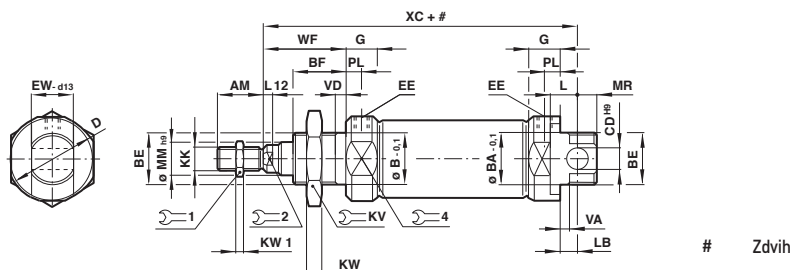
Ø	AK	B, G	C	F	FH	L	L2
10	QM/8010/38	M/P19407	M/P19369	QM/8010/25	-	QM/947	QM/8010/44
12	QM/8012/38	M/P19408	M/P19389	QM/8012/25	QM/8012/34	QM/8012/24	QM/8012/44
16	QM/8012/38	M/P19408	M/P19389	QM/8012/25	QM/8012/34	QM/8012/24	QM/8012/44
20	QM/8020/38	M/P19409	M/P19406	QM/8020/25	QM/8020/34	QM/8020/24	QM/8020/44
25	QM/8025/38	M/P19409	M/P19406	QM/8025/25	QM/8020/34	QM/8020/24	QM/8020/44
Ø	N	UF	Vodicí jednotka				
10	M/P1501/90	QM/8010/32	-				
12	M/P13834	QM/8012/32	QM/8012/61/*				
16	M/P13834	QM/8012/32	QM/8012/61/*				
20	M/P13615	QM/8020/32	QM/8020/61/*				
25	M/P13615	QM/8025/32	QM/8025/61/*				

* Doplňte standardní délku zdvihu: Ø12 mm: 50, 100, 160, 200 a 250 mm; Ø 16 až 25 mm: 50, 100, 160, 200, 250, 320, 400 a 500 mm
V jiných délkách zdvihu se nedodávají, použijte nejbližší standardní zdvih.

RM/8000/M Kruhové válce (ISO)

Dvojitelné, ISO 6432 - Ø 10 až 25 mm

ZÁKLADNÍ ROZMĚRY RM/8000/M – Standardní

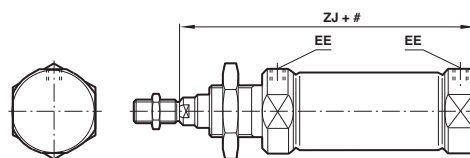
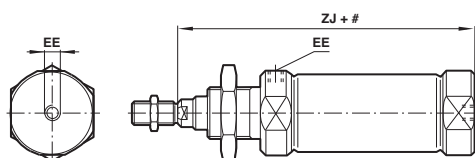


TYPY	Ø	AM	Ø B/BA-0,1	BE	BF	Ø CD ^{h9}	Ø D	EE	EW-0,1	G	KK	∅ KV	∅ 1	KW	KW1
RM/8010/M/.	10	12	12	M12x1,25	12	4	16,5	M5	7,9	9	M4	19	7	6	2
RM/8012/M/.	12	16	16	M16x1,5	17	6	21	M5	11,9	9,5	M6	22	10	5	3
RM/8016/M/.	16	16	16	M16x1,5	17	6	21	M5	11,9	9,5	M6	22	10	5	3
RM/8020/M/.	20	20	22	M22x1,5	20	8	30	G1/8	15,9	15	M8	27	13	8	4
RM/8025/M/.	25	22	22	M22x1,5	22	8	30	G1/8	15,9	15	M10x1,25	27	17	8	5
TYPY	Ø	L	L12	LB	Ø MM ^{h9}	MR	PL	∅ 2	∅ 4	WF	VA/VD	XC	při 0 mm	pro 25 mm	
RM/8010/M/.	10	6	-	2	4	8	5,5	-	14	16	1,5	64	0,034 kg	0,007 kg	
RM/8012/M/.	12	9	3	3	6	8	5,5	5	19	22	2	75	0,058 kg	0,011 kg	
RM/8016/M/.	16	9	3	4	6	7	5,5	5	19	22	2	82	0,070 kg	0,012 kg	
RM/8020/M/.	20	12	3	3	8	11	8	7	27	24	2	95	0,145 kg	0,018 kg	
RM/8025/M/.	25	12	4	7	10	9	8	9	27	28	2	104	0,200 kg	0,028 kg	

VARIANTY VÁLCE

RM/8000/MC – Válec se středovým zadním připojovacím otvorem

RM/8000/MF – Válec plochým zadním čelem

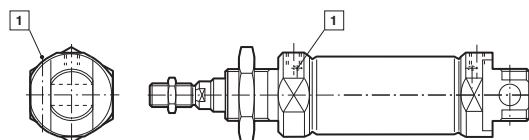


TYPY	Ø	EE	ZJ	při 0 mm	pro 25 mm
RM/8010/M/.	10	M5	62	0,031 kg	0,007 kg
RM/8012/M/.	12	M5	72	0,052 kg	0,011 kg
RM/8016/M/.	16	M5	78	0,064 kg	0,012 kg
RM/8020/M/.	20	G1/8	92	0,130 kg	0,018 kg
RM/8025/M/.	25	G1/8	97	0,185 kg	0,028 kg

Zdvih

RM/8017/M, RM/8021/M, RM/8026/M – Válec s nastavitelným tlumením

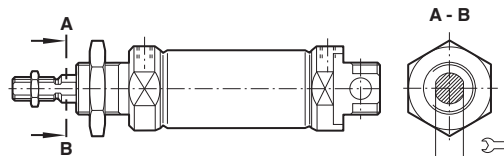
TYPY	Ø	při 0 mm	pro 25 mm
RM/8017/M/.	16	0,070 kg	0,012 kg
RM/8021/M/.	20	0,145 kg	0,018 kg
RM/8026/M/.	25	0,195 kg	0,028 kg



1 Šroub tlumiče

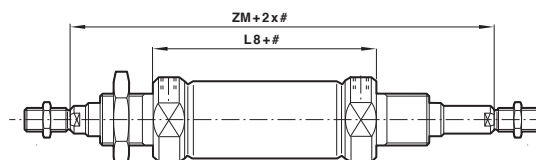
RM/8000/N2 – Válec s neotáčivou pístnicí

TYPY	Ø	∅	Max. moment	při 0 mm	pro 25 mm
RM/8012/N2/.	12	5	0,04 Nm	0,058 kg	0,011 kg
RM/8016/N2/.	16	5	0,04 Nm	0,070 kg	0,012 kg
RM/8020/N2/.	20	6	0,15 Nm	0,145 kg	0,018 kg
RM/8025/N2/.	25	8	0,25 Nm	0,200 kg	0,028 kg



RM/8000/JM – Válec s oboustrannou pístnicí

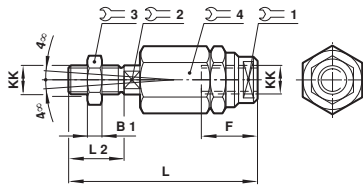
TYPY	Ø	L8	ZM	při 0 mm	pro 25 mm
RM/8016/JM/.	16	56	100	0,080 kg	0,017 kg
RM/8020/JM/.	20	68	116	0,165 kg	0,028 kg
RM/8025/JM/.	25	69	125	0,250 kg	0,043 kg



Zdvih

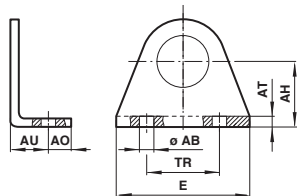
MONTÁŽ - Pro RM/28000/M a RM/8000/M

Otočný čep pístnice - AK, ISO 8139



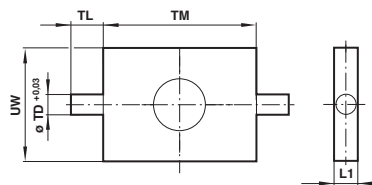
TYPY	Ø	KK	B1	F	L	L2	Ø=1	Ø=2	Ø=3	Ø=4	kg
QM/8010/38	10	M4	2	12,5	33	8	11	3,2	7	11	0,01
QM/8012/38	12/16	M6	3	14	39	12	7	5	10	13	0,02
QM/8020/38	20	M8	4	18	55	16	10	7	13	17	0,05
QM/8025/38	25	M10x1,25	5	26	73	20	19	12	17	30	0,20

Patka - C, ISO 6432



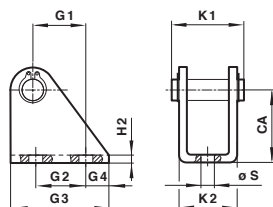
TYPY	Ø	Ø AB	AH	AO	AT	AU	E	TR	kg
M/P19369	10	4,5	16	6	2	10	35	25	0,02
M/P19389	12/16	5,5	20	6	3	13	43	32	0,03
M/P19406	20/25	6,6	25	7,5	4	16	53	40	0,06

Přední nebo zadní snímatelný čep - FH



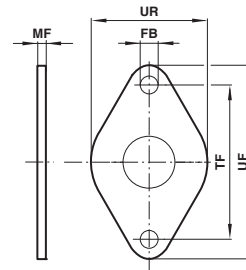
TYPY	Ø	L1	Ø TD ^{+0,03}	TL	TM	UW	kg
QM/8012/34	12/16	8	6	10	38	25	0,05
QM/8020/34	20/25	8	6	10	46	30	0,07

Zadní závěs - L2



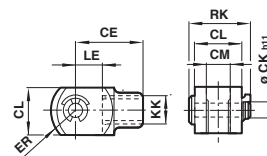
TYPY	Ø	CA	G1	G2	G3	G4	H2	K1	K2	Ø S	kg
QM/8010/44	10	24	11	12,5	20	4	2,5	17,5	13	4,5	0,018
QM/8012/44	12/16	27	13	15	25	5	3	23	18	5,5	0,035
QM/8020/44	20/25	30	16	20	32	6	4	29,5	24	6,6	0,077

Přední nebo zadní příruba - B a G



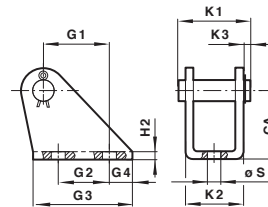
TYPY	Ø	Ø FB	MF	TF	UF	UR	kg
M/P19407	10	4,5	3	30	40	22	0,02
M/P19408	12/16	5,5	4	40	51	28	0,03
M/P19409	20/25	6,6	5	50	63	38	0,05

Vidlice pístnice - F, ISO 8140



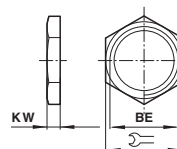
TYPY	Ø	KK	CE	Ø CK _{h11}	CL	CM	ER	LE	RK	kg
QM/8010/25	10	M4	16	4	8	4	6,5	8	11,5	0,01
QM/8012/25	12/16	M6	24	6	12	6	9,5	12	17,5	0,02
QM/8020/25	20	M8	32	8	16	8	13	16	22	0,06
QM/8025/25	25	M10x1,25	40	10	20	10	16	20	28	0,10

Zadní závěs - L



TYPY	Ø	CA	G1	G2	G3	G4	H2	K1	K2	K3	Ø S	kg
QM/947	10	12	6,5	-	15	6	1	13,5	10,5	2	4,8	0,01
QM/8012/24	12/16	20	18,5	15	30	8	1,5	20	15	3	5,5	0,02
QM/8020/24	20/25	25	20	15	35	10	2	25	20,5	3	6,6	0,04

Matice s nose - N

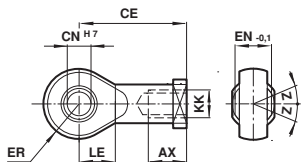


TYPY	Ø	BE	Ø	KW	kg
M/P1501/90	10	M12x1,25	19	6	0,01
M/P13834	12/16	M16x1,5	22	5	0,01
M/P13615	20/25	M22x1,5	27	8	0,02

RM/8000/M Kruhové válce (ISO)

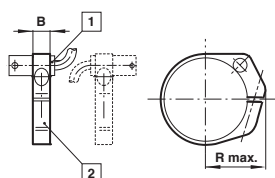
Dvojitě, ISO 6432 - Ø 10 až 25 mm

Univerzální oko pístitnice - UF



TYPY	Ø	KK	AX	CE	Ø CN ^{H7}	EN-0,1	ER	LE	Z	kg
QM/8010/32	10	M4	14	27	5	8	8	10	5°	0,02
QM/8012/32	12/16	M6	14	30	6	9	9	11	5°	0,02
QM/8020/32	20	M8	16	36	8	12	11	13	5°	0,05
QM/8025/32	25	M10x1,25	25	42	10	14	14	15	5°	0,08

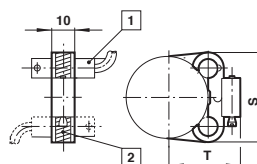
Držáky > 15 mm zdvihy



- 1 Magnetický ovládaný spínač
- 2 Držák spínače

TYPY	Ø	B	R max.	kg
QM/33/010/22	10	8	16	0,01
QM/33/012/22	12	8	18	0,01
QM/33/016/22	16	10	20	0,01
QM/33/020/22	20	10	22	0,01
QM/33/025/22	25	10	24	0,01

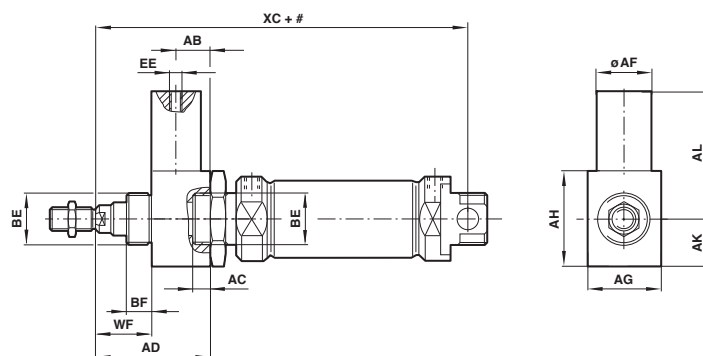
Držáky < 15 mm zdvihy



- 1 Magnetický ovládaný spínač
- 2 Držák spínače

TYPY	Ø	S	T	kg
QM/33/010/23	10	27,5	19,5	0,01
QM/33/016/23	12	28,5	21,5	0,01
QM/33/016/23	16	29,5	23,5	0,01
QM/33/020/23	20	29,5	26	0,01
QM/33/025/23	25	31,5	28,5	0,01

RM/8000/L4 - Válec se zajišťovací jednotkou

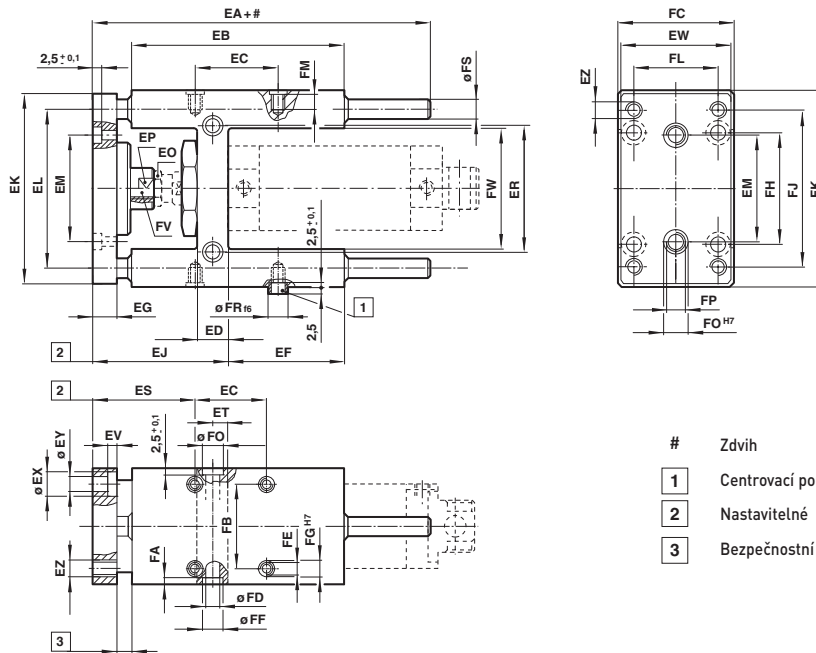


Zdvih

TYPY	Ø	AB	AC	AD	Ø AF	AG	AH	AL	AK
RM/8012/L4/.	12	21	13	48,5	20	20	20	43,5	10
RM/8016/L4/.	16	21	13	48,5	20	20	20	43,5	10
RM/8020/L4/.	20	24	14	66	22	27	33	45,5	16,5
RM/8025/L4/.	25	24	14	65	22	27	33	45,5	16,5
TYPY	Ø	BE	BF	EE	WF	XC	Uzavírací síly	na 0 mm	pro 25 mm
RM/8012/L4/.	12	M16x1,5	12	M5	18,5	109	200 N	0,130 kg	0,011 kg
RM/8016/L4/.	16	M16x1,5	12	M5	18,5	116	200 N	0,140 kg	0,012 kg
RM/8020/L4/.	20	M22x1,5	23	M5	31	145	350 N	0,300 kg	0,018 kg
RM/8025/L4/.	25	M22x1,5	23	M5	30	151,5	400 N	0,360 kg	0,028 kg

ZÁKLADNÍ ROZMĚRY

QM/8000/61/*



- # Zdvih
- 1 Centrovací pouzdro
- 2 Nastavitelné
- 3 Bezpečnostní zóna

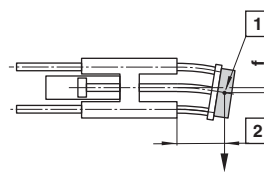
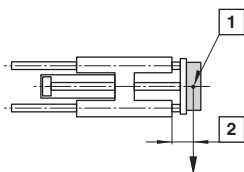
TYPY	∅	EA	EB	EC	ED	EF	EG	EJ	EK	EL	EM	EO	EP	ER	ES	ET	EV	EW	∅ EX	∅ EY	EZ
QM/8012/61	12/16/132	75	32,5	16,5	37	10	76	63	46	24	10	8	24	65	6,5	4,6	27	8	4,5	M4	
QM/8020/61	20	160	108	32,5	19	58	12	90	76	58	38	13	13	38	75	8,5	5,7	32	10	5,5	M5
QM/8025/61	25	160	108	32,5	19	58	12	90	76	58	38	17	13	38	75	8,5	5,7	32	10	5,5	M5

TYPY	FA	FB	FC	∅ FD	FE	FF	∅ FG H7	FH	FJ	FK	FL	FM	∅ FO H7	FP	∅ FR 16	∅FS	FV	FW	kg při 0 mm	kg na 100 mm
QM/8012/61	6	22	30	5,5	M 4	9	6	32	54	65	15	10	9	M 5	6	8	M 6	27	0,40	0,04
QM/8020/61	7	23	34	6,6	M 6	11	9	40	68	79	20	14	9	M 6	9	10	M 8	37	0,65	0,06
QM/8025/61	7	23	34	6,6	M 6	11	9	40	68	79	20	14	9	M 6	9	10	M 10 x 1,25	37	0,65	0,06

Poznámka: Dodává se společně s upevňovacími šrouby válce a dvěma centrovacími pouzdry.

Maximální zatížení

V případě rázového namáhání musíte číselné údaje ve výše uvedeném diagramu podělit 2.



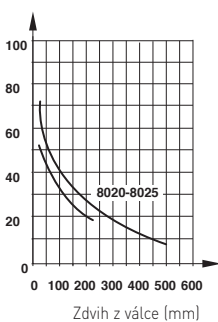
- 1 Těžiště
- 2 Zdvih z válce

Maximální dovolené zatížení závisí na zdvihu válce a vodorovně nainstalované vodící jednotce. V případě krátkého zdvihu musíte číselné údaje dovoleného zatížení odečtené z diagramu vynásobit opravným činitelem (diagram 2). V grafu dovoleného zatížení (diagram 1) již byly zohledněny korekce krátkého zdvihu pro zdvih z válce > 60 mm

Celkový průhyb vodících tyčí bude určen součtem průhybu vlastní vahou (diagram 3) a průhybu dovoleným zatížením (diagram 4).

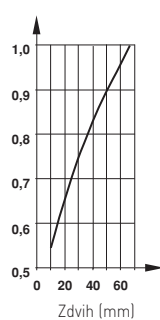
Maximální dovolené zatížení závisí na zdvihu z válce (diagram 1)

Dovolené zatížení (N)



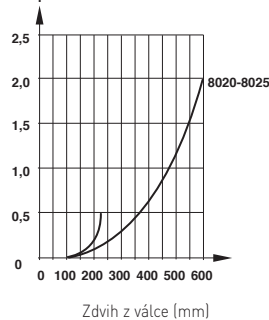
Opravný číselník (diagram 2)

Opravný číselník



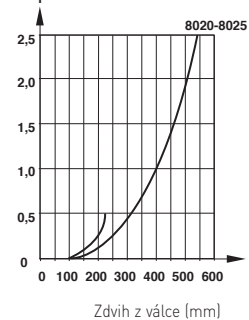
Průhyb způsobený vlastní vahou (diagram 3)

Průhyb (mm)



Průhyb způsobený zatížením 10 N (diagram 4)

Průhyb (mm)



Zmenšení dovoleného zatížení pro provoz s krátkým zdvihem