

RA/192000/MX, .../M Kompaktní válce

Dvojčinné - Ø 20 až 125 mm



Splňuje normu ISO 21287
Magnetický píst jako standard
Nízké tření, dlouhá životnost
těsnění
Spínače lze namontovat přímo do
profilu

TECHNICKÁ DATA

Médium:

Stlačený vzduch, filtrovaný, mazaný
nebo nemazaný

Popis činnosti:

RA/192000/M
Dvojčinný, magnetický píst, vnější
závit na pístnici, tlumení koncových
poloh polyuretanovým tlumičem
RA/192000/MX
Dvojčinný, magnetický píst, vnitřní
závit na pístnici, tlumení koncových
poloh polyuretanovým tlumičem

Provozní tlak:

1 až 10 bar

Provozní teplota:

-5°C až +80°C max.

Konzultujte s naším technickým oddělením pokud
chcete použít přístroj při teplotách pod 2°C

MATERIÁLY

Profil pláště válce: Eloxovaný hliník
Uzavírací víka: hliníkový odlitek litý
pod tlakem

Pístnice: nerezová ocel

Těsnění pístnice: polyuretan

Těsnění pístu: nitrilkaučuk

O-kroužek: nitrilkaučuk

STANDARDNÍ TYPY

Ø	Pístnice Ø	Velikost připojení	TYPY		PŘÍSLUŠENSTVÍ					
			Vnitřní závit	Vnější závit	Spínač s jazýčkovými kontakty a 5m kabelem	Škrtkový ventil	Přímé šroubení	L-šroubení	Servisní sada	

* Vložte délku zdvihu v mm.

Další informace o magnetických snímačích jsou na straně 1-290
Jsou k dispozici další šroubení, viz prosím seznam 7

Standardní zdvihy

Ø	5	10	15	20	25	30	40	50	60	80	100
20	•	•	•	•	•	•	•	•			
25	•	•	•	•	•	•	•	•			
32	•	•	•	•	•	•	•	•	•	•	•
40	•	•	•	•	•	•	•	•	•	•	•
50		•	•	•	•	•	•	•	•	•	•
63		•	•	•	•	•	•	•	•	•	•
80			•	•	•	•	•	•	•	•	•
100				•	•	•	•	•	•	•	•
125					•	•	•	•	•	•	•



TYPOVÝ KLÍČ

*****A/192***/***/*****

Speciální varianty	Náhrada
Vérze na vysoké teploty: 150°C max.	T

Materiál pístnice	Náhrada
Nerezová ocel martensinická [1.4021]	R
Nerezová ocel austenitická [1.4305]	S

Průměry válce (mm)	Náhrada
20	020
25	025
32	032
40	040
50	050
63	063
80	080
100	100
125	125

Zdvihy (mm)	min.	max.
Ø 20 a 25	5	200
Ø 32 a 40	5	300
Ø 50 a 63	10	400
Ø 80 až 125	15	500

Závit na pístnici	Náhrada
Vnitřní	X
Vnější	Žádný

Variety (magnetický píst)	Náhrada
Standardní	M
Oboustranná pístnice	JM
Neotočná pístnice (vnitřní)	N2
Vedení	N4
Speciální stěrací kroužek/těsnění	W2
Uzavírací jednotka	L4
Vnější vedení	N6
Prodloužená pístnice	MU

RA/192*** / MU*/***/*** → Prodloužení (mm)

Malé tření	X4
Tandemový válec	TM
Vícepolohový válec	SM

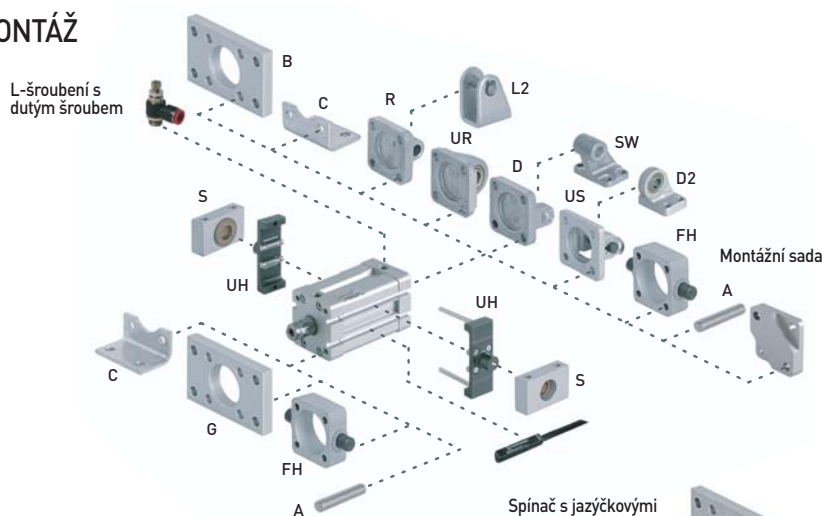
RA/192*** / SM*/***/*** →
 → Válec se zadním zdvihem
 → Válec s předním zdvihem

Poznámka: Pokud provedení nepožadujete, polohu varianty v objednacím čísle vynechejte, např. RM/192100/M/100.
 Při kombinaci několika variant pneumatických válců kontaktujte naše technické oddělení.
 Vezměte prosím na vědomí, že těsnění odolná vůči teplotě nejsou k dispozici pro všechny varianty.
 Tento typový klíč popisuje všechny varianty válců.
 Další varianty/možnosti nelze odvodit.
 Viz informace o variantách v záznamovém listu.

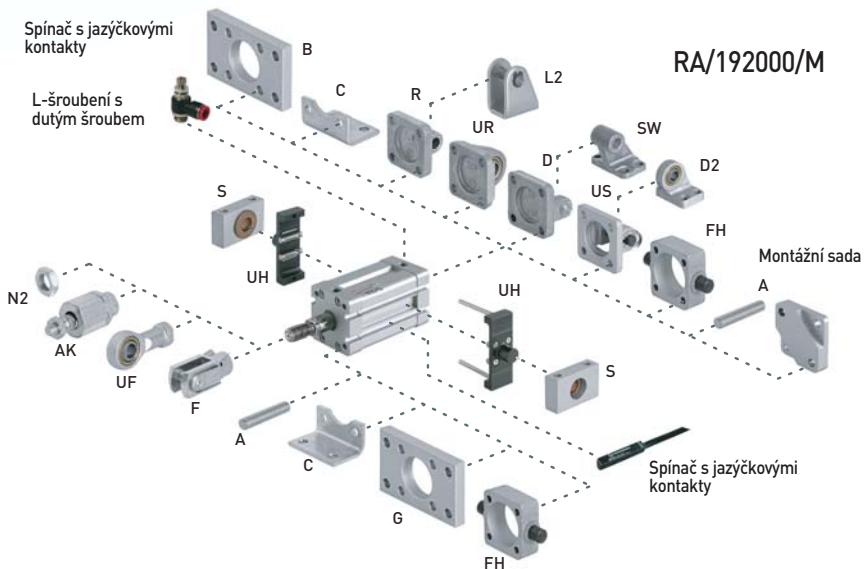
RA/192000/MX, .../M Kompaktní válce

Dvojitě - Ø 20 až 125 mm

MONTÁŽ



RA/192000/MX



RA/192000/M

Pro válce s vnějším a vnitřním závitem pístitice

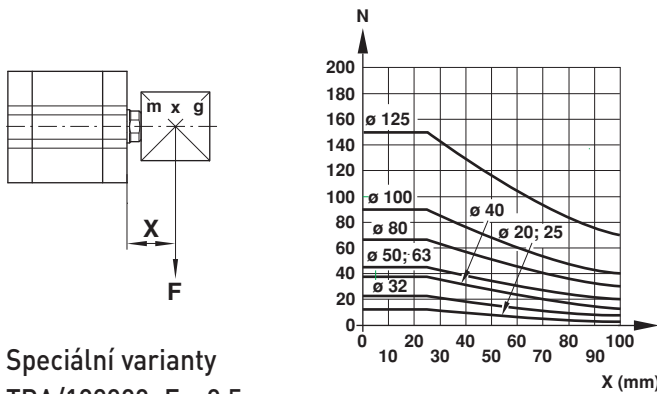
Ø	A	B, G	C	D	D2	FH	L2
20	-	QA/192020/22	QM/192020/21	-	-	-	QM/8020/44
25	-	QA/192025/22	QM/192025/21	-	-	-	QM/8020/44
32	QM/8032/35	QA/8032/22	QA/192032/21	QA/8032/23	QA/8032/42	QA/8032/34	-
40	QM/8032/35	QA/8040/22	QA/192040/21	QA/8040/23	QA/8040/42	QA/8040/34	-
50	QM/8050/35	QA/8050/22	QA/192050/21	QA/8050/23	QA/8050/42	QA/8050/34	-
63	QM/8050/35	QA/8063/22	QA/192063/21	QA/8063/23	QA/8063/42	QA/8063/34	-
80	QM/8080/35	QA/8080/22	QA/192080/21	QA/8080/23	QA/8080/42	QA/8080/34	-
100	QM/8080/35	QA/8100/22	QA/192100/21	QA/8100/23	QA/8100/42	QA/8100/34	-
125	QM/8125/35	QA/8125/22	QM/8125/21	QM/8125/23	QA/8125/42	QA/8125/34	-
Ø	R	S	SW	UH	UR	US	Montážní sada
20	QM/192020/27	-	-	-	-	-	QA/192020/55
25	QM/192025/27	-	-	-	-	-	QA/192025/55
32	QA/8032/27	QA/8032/41	M/P19493	PQA/182032/40	QA/8032/33	M/P40310	QA/192032/55
40	QA/8040/27	QA/8040/41	M/P19494	PQA/182040/40	QA/8040/33	M/P40311	QA/192040/55
50	QA/8050/27	QA/8040/41	M/P19495	PQA/182050/40	QA/8050/33	M/P40312	QA/192050/55
63	QA/8063/27	QA/8063/41	M/P19496	PQA/182063/40	QA/8063/33	M/P40313	QA/192063/55
80	QA/8080/27	QA/8063/41	M/P19497	PQA/182080/40	QA/8080/33	M/P40314	QA/192080/55
100	QA/8100/27	QA/8100/41	M/P19498	PQA/182100/40	QA/8100/33	M/P40315	QA/192100/55
125	QM/8125/27	QA/8100/41	M/P19499	PQA/182125/40	QM/8125/33	M/P71355	QA/192125/55

Pro válce s vnějším závitem pístitice

Ø	AK	F	N2	UF
20	QM/8020/38	QM/8020/25	M/P1501/60	QM/8020/32
25	QM/8020/38	QM/8020/25	M/P1501/60	QM/8020/32
32	QM/8025/38	QM/8025/25	M/P1501/89	QM/8025/32
40	QM/8025/38	QM/8025/25	M/P1501/89	QM/8025/32
50	QM/8040/38	QM/8040/25	M/P1501/90	QM/8040/32
63	QM/8040/38	QM/8040/25	M/P1501/90	QM/8040/32
80	QM/8050/38	QM/8050/25	M/P1501/91	QM/8050/32
100	QM/8050/38	QM/8050/25	M/P1501/91	QM/8050/32
125	QM/8125/38	QM/8125/25	M/P1501/105	QM/8125/32

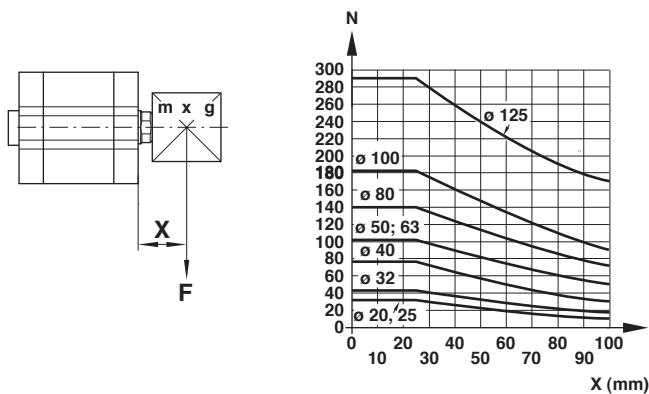
Podrobnosti uchycení viz strana 1-092

RA/192000/M.
RA/192000/N2. – Válec s nerotační pístnicí
Postranní zatížení

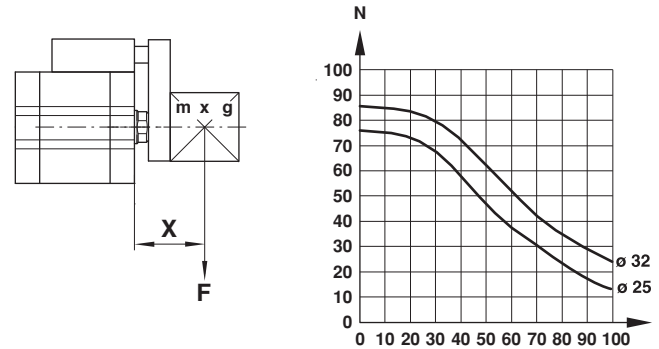


Speciální varianty
TRA/192000: F x 0,5

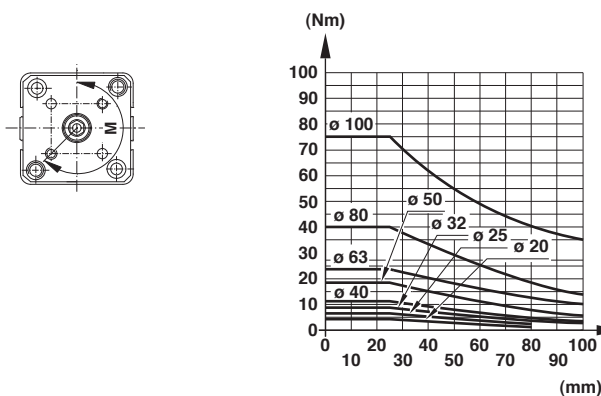
RA/192000/JM – Válec s průběžnou pístnicí
Postranní zatížení



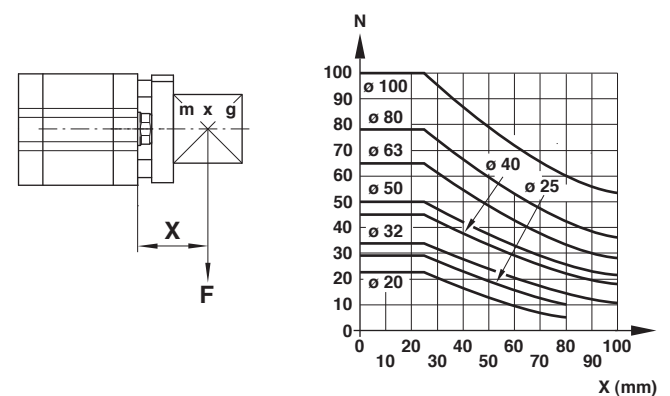
RA/192000/N6 – Válec s vnějším vedením
Postranní zatížení



RA/192000/N4 – Válec s vedením
Postranní zatížení



Postranní zatížení



RA/192000/MX, .../M Kompaktní válce

Dvojitě - Ø 20 až 125 mm

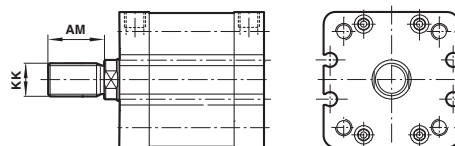
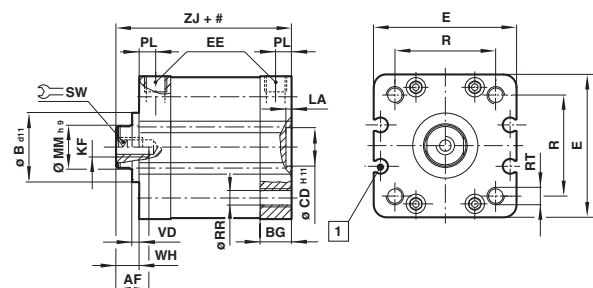
ZÁKLADNÍ ROZMĚRY

RA/192000/MX

S pístnicí s vnitřním závitem

RA/192000/M

S pístnicí s vnějším závitem



1 M/50 Spínače mohou být upevněny ve stejné rovině s profilem pláště válce

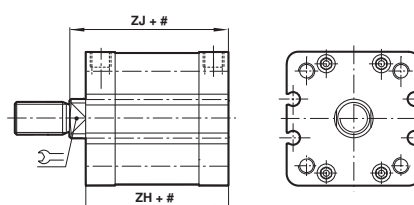
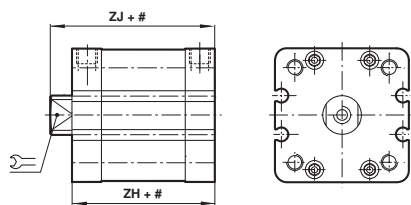
Zdvih

TYPY	Ø	AF	AM	Ø Bd11	BG	Ø CD ^{H11}	□ E	EE	KF	KK	LA	Ø MM _{h9}
RA/192020/.	20	10	16	-	12	10	37	M 5	M6	M8x1,25	2,5	10
RA/192025/.	25	10	16	-	13	10	41	M 5	M6	M8x1,25	2,5	10
RA/192032/.	32	12	19	-	14,5	14	48	G 1/8	M8	M10x1,25	2,5	12
RA/192040/.	40	12	19	-	14,5	14	54,5	G 1/8	M8	M10x1,25	2,5	16
RA/192050/.	50	16	22	-	14	18	66	G 1/8	M10	M12x1,25	2,5	20
RA/192063/.	63	16	22	-	14	18	76	G 1/8	M10	M12x1,25	2,5	20
RA/192080/.	80	20	28	-	15,5	23	96	G 1/8	M12	M16x1,5	3	25
RA/192100/.	100	20	28	-	21,5	26	116	G 1/8	M12	M16x1,5	3	25
RA/192125/.	125	30	54	60	20,5	28	142	G 1/4	M20	M27x2	3	32
TYPY	Ø	PL	□ R	Ø RR	RT	∅ SW	VD	WH	ZJ	při 0 mm	pro 5 mm	
RA/192020/.	20	7	22	4,3	M5	8	-	6	43	0,12 kg	0,01 kg	
RA/192025/.	25	7	26	4,3	M5	8	-	6	45	0,15 kg	0,01 kg	
RA/192032/.	32	7,5	32,5	5,3	M6	10	-	7	51	0,23 kg	0,02 kg	
RA/192040/.	40	7,5	38	5,3	M6	13	-	7	52	0,30 kg	0,02 kg	
RA/192050/.	50	7,5	46,5	6,8	M8	17	-	8	53	0,46 kg	0,03 kg	
RA/192063/.	63	7,5	56,5	6,8	M8	17	-	8	57	0,70 kg	0,03 kg	
RA/192080/.	80	7,5	72	8,6	M10	22	-	10	64	1,23 kg	0,04 kg	
RA/192100/.	100	10,5	89	8,6	M10	22	-	10	77	2,20 kg	0,05 kg	
RA/192125/.	125	10,5	110	10,6	M12	27	4	18	89	3,60 kg	0,07 kg	

VARIANTY VÁLCE

RA/192000/N2X – Válec s nerotační pístnicí

RA/192000/N2 – Válec s nerotační pístnicí



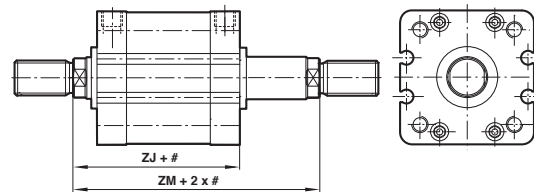
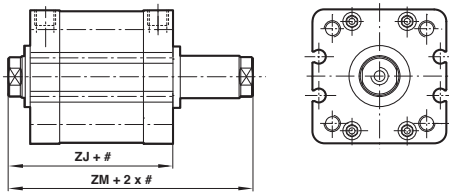
TYPY	Ø	∅ SW	ZH	ZJ	při 0 mm	pro 5 mm
RA/192020/N2.	20	8	47	53	0,12 kg	0,01 kg
RA/192025/N2.	25	8	49	55	0,15 kg	0,01 kg
RA/192032/N2.	32	10	54	61	0,23 kg	0,02 kg
RA/192040/N2.	40	13	55	62	0,30 kg	0,02 kg
RA/192050/N2.	50	16	55	63	0,46 kg	0,03 kg
RA/192063/N2.	63	16	59	67	0,70 kg	0,03 kg
RA/192080/N2.	80	21	64	74	1,23 kg	0,04 kg
RA/192100/N2.	100	21	77	87	2,20 kg	0,05 kg

Zdvih

Poznámka: Základní délka verze RA/192000/N2 je trochu delší než u standardu.

RA/192000/JMX – Válec s průběžnou pístnicí

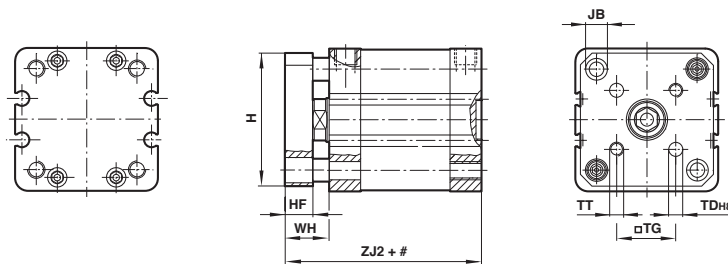
RA/192000/JM – Válec s průběžnou pístnicí



Zdvih

TYPY	Ø	ZJ	ZM	při 0 mm	pro 5 mm
RA/192020/JM.	20	43	49	0,15 kg	0,01 kg
RA/192025/JM.	25	45	51	0,18 kg	0,01 kg
RA/192032/JM.	32	51	58	0,28 kg	0,02 kg
RA/192040/JM.	40	52	59	0,35 kg	0,02 kg
RA/192050/JM.	50	53	61	0,52 kg	0,03 kg
RA/192063/JM.	63	57	65	0,76 kg	0,03 kg
RA/192080/JM.	80	64	74	1,30 kg	0,04 kg
RA/192100/JM.	100	77	87	2,30 kg	0,05 kg
RA/192125/JM.	125	89	107	3,75 kg	0,07 kg

RA/192000/N4 – Válec s vedením



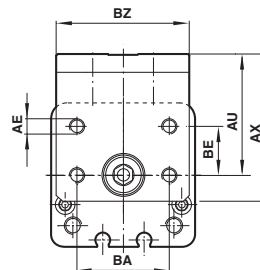
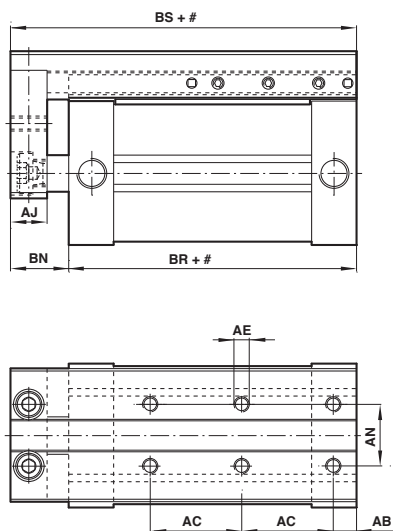
Zdvih

TYPY	Ø	H	HF	Ø JB	Ø TDH8	□ TG	TT	WH	ZJ2	při 0 mm	pro 5 mm
RA/192020/N4	20	34	8	7,5	4	12	M4	14	51	0,17 kg	0,01 kg
RA/192025/N4	25	38	8	7,5	5	15,6	M5	14	53	0,23 kg	0,01 kg
RA/192032/N4	32	45	10	9	5	19,8	M5	17	61	0,33 kg	0,02 kg
RA/192040/N4	40	51	10	9	5	23,3	M5	17	62	0,45 kg	0,02 kg
RA/192050/N4	50	62,5	12	11	6	29,7	M6	20	65	0,65 kg	0,03 kg
RA/192063/N4	63	72	12	11	6	35,4	M6	20	69	0,95 kg	0,03 kg
RA/192080/N4	80	92	15	15	8	46	M8	25	79	1,70 kg	0,04 kg
RA/192100/N4	100	112	15	15	10	56,5	M10	25	92	3,10 kg	0,05 kg

RA/192000/MX, .../M Kompaktní válce

Dvojitě - Ø 20 až 125 mm

RA/192000/N6 – Válec s vnějším vedením

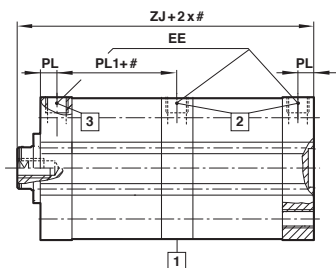


Standardní zdvihy jen 25, 50, 75 a 100 mm

TYPY	Ø	AB	AC	AE	AJ	AN	AU	AX	BA	BE	BN	BR	BS	BZ	při 0 mm	pro 5 mm
RA/192025/N6	25	7,5	30	M5	12	20	37,5	44	30	16	18	39	57	43,5	0,31 kg	0,09 kg
RA/192032/N6	32	7,5	30	M5	12	20	40,5	48,5	30	16	19	44	63	43,5	0,44 kg	0,12 kg

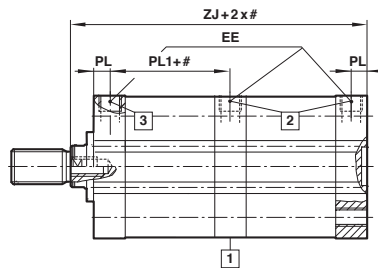
RA/192000/TMX – Tandemový válec

S pístnicí s vnitřním závitem



RA/192000/TM – Tandemový válec

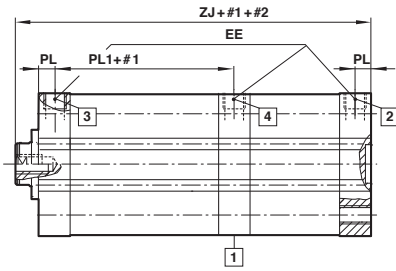
S pístnicí s vnějším závitem



TYPY	Ø	EE	PL	PL1	ZJ	při 0 mm	pro 5 mm
RA/192020/TM	20	M5	7	25,5	68	0,21 kg	0,01 kg
RA/192025/TM	25	M5	7	26,5	71	0,26 kg	0,01 kg
RA/192032/TM	32	G 1/8	7,5	30	81	0,39 kg	0,02 kg
RA/192040/TM	40	G 1/8	7,5	31	83	0,51 kg	0,02 kg
RA/192050/TM	50	G 1/8	7,5	31	85	0,78 kg	0,03 kg
RA/192063/TM	63	G 1/8	7,5	36	94	1,21 kg	0,03 kg
RA/192080/TM	80	G 1/8	7,5	40	104	2,11 kg	0,04 kg
RA/192100/TM	100	G 1/8	10,5	45,5	122	3,68 kg	0,05 kg

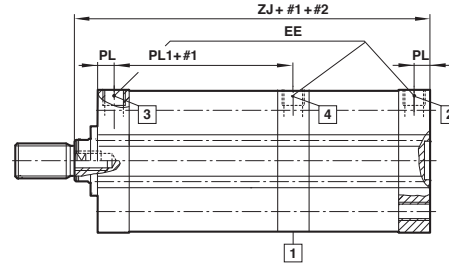
- 1** Odfuk Poznámka: Nezakrývat!
- #** Zdvih
- 2** Tlak »Zdvih z válce«
- 3** Tlak »Zdvih do válce«

RA/192000/SMX – Vícepohový válec S pístnicí s vnitřním závitem



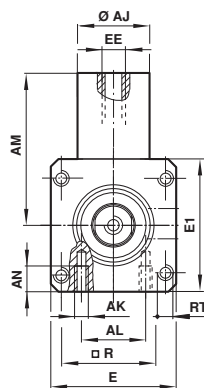
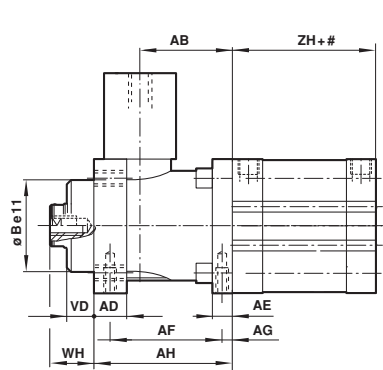
TYPY	Ø	EE	PL	PL1	ZJ	při 0 mm	pro 5 mm
RA/192020/SM.	20	M5	7	25,5	68	0,21 kg	0,01 kg
RA/192025/SM.	25	M5	7	26,5	71	0,26 kg	0,01 kg
RA/192032/SM.	32	G 1/8	7,5	30	81	0,39 kg	0,02 kg
RA/192040/SM.	40	G 1/8	7,5	31	83	0,51 kg	0,02 kg
RA/192050/SM.	50	G 1/8	7,5	31	85	0,78 kg	0,03 kg
RA/192063/SM.	63	G 1/8	7,5	36	94	1,21 kg	0,03 kg
RA/192080/SM.	80	G 1/8	7,5	40	104	2,11 kg	0,04 kg
RA/192100/SM.	100	G 1/8	10,5	45,5	122	3,68 kg	0,05 kg

RA/192000/SM – Vícepohový válec S pístnicí s vnějším závitem

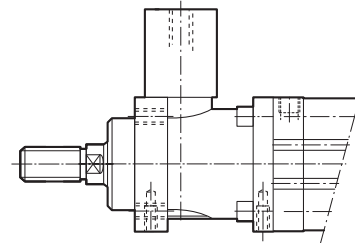


- 1** Odfuk Poznámka: Nezakrývat!
 - 2** Válec se zadním tlakovým »zdvihem z válce«
 - 3** Tlak »Zdvih do válce«
 - 4** Válec s předním tlakovým »zdvihem z válce«
 - #1** Válec s předním zdvihem
 - #2** Válec se zadním zdvihem
- Poznámka: Zdvih (#1) > zdvihy (#2)

RA/192000/L4X – Válec se zajišťovací jednotkou Pístnice s vnitřním závitem



RA/192000/L4 – Válec se zajišťovací jednotkou Pístnicí s vnějším závitem



Zdvih

TYPY	Ø	AB	AD	AE	AF	AG	AH	Ø AJ	AK	AL	AM	AN	Be11
RA/192032/L4X	32	32	12	8	40	4,2	48	25	M 5	16	49	8	30
RA/192040/L4X	40	35,5	12	10	46	4,5	55	24	M 5	21	61,5	10	35
RA/192050/L4X	50	49	16	15	54	11,5	70	30	M 6	24	75	12	40
RA/192063/L4X	63	49	15	15	55	7,5	70	38	M 8	32	86	12	45
RA/192080/L4X	80	62	16	16	70	10	90	53	M 8	44	119	16	45
RA/192100/L4X	100	65	18	16	70	10	92	48	M 8	60	119	16	55
RA/192125/L4X	125	85	27	25	95	11	122	65	M 10	75	140	20	60
TYPY	Ø	E	E 1	EE	R	RT	VD	WH	ZH	Uzavírací síla	při 0 mm	pro 5 mm	
RA/192032/L4X	32	48	50	M 5	32,5	M 6	10	16	44	600 N	0,53 kg	0,02 kg	
RA/192040/L4X	40	56	58	G 1/8	38	M 6	10	18	45	1000 N	0,70 kg	0,02 kg	
RA/192050/L4X	50	68	70	G 1/8	46,5	M 8	12	22	45	1500 N	1,26 kg	0,03 kg	
RA/192063/L4X	63	82	85	G 1/8	56,5	M 8	12	20	49	2200 N	1,90 kg	0,03 kg	
RA/192080/L4X	80	100	105	G 1/8	72	M 10	20	33	54	5000 N	3,80 kg	0,04 kg	
RA/192100/L4X	100	120	130	G 1/8	89	M 10	23	38	67	5000 N	5,90 kg	0,05 kg	
RA/192125/L4X	125	140	150	G 1/8	110	M 12	32	65	71	7000 N	10,10 kg	0,07 kg	