

M/46800/PM LINTRA® Pneumatické válce na vysoké zatížení

Dvojčinné - velikosti válců: 16, 25, 40 a 63



Přesné lineární vedení
Drážky tvaru T ve vnějším profilu poskytují individuální možnosti upevnění
Alternativní hnací válce nabízejí všestranné možnosti použití
Profily odolné na zkrut a ohyb

TECHNICKÁ DATA

Médium:

Stlačený vzduch, filtrovaný, mazaný nebo nemazaný

Popis činnosti:

Dvojčinný s nastavitelným tlumením, možnost volby tlumičů rážů

Provozní tlak:

1,5 až 10 bar

Provozní teplota:

-30°C až +80°C max.

Konzultujte naším technickým oddělením pokud chcete použít přístroj při teplotách pod 2°C

Průměry válců:

16, 25, 40, 63 mm

Maximální zdvihy:

5700 mm (16)

5600 mm (25)

5500 mm (40)

4000 mm (63)

MATERIÁLY

Vozík a uzavírací víka: eloxovaný hliník

Válec z průtlačně lisované slitiny: speciální eloxovaný hliník

Těsnění pístu a těsnící pásek: polyuretan

Krycí lišta: polyamid

Další těsnící prvky: nitrilkaučuk

STANDARDNÍ TYPY

Ø	TYPY		PŘÍSLUŠENSTVÍ		
	Velikost připojení	Vnější valivé vedení	Škrťací ventil	Přímé šroubení	L-šroubení
			Průměr trubky tučným písmem		
					
	16 G1/8	M/46816/PM	C0K510818	C02250818	C02470818
	25 G1/8	M/46825/PM	C0K510818	C02250818	C02470818
magnetický píst	40 G1/4	M/46840/PM	C0K511028	C02251028	C02471028
	63 G1/2	M/46863/PM	C0K511248	C02251648	C02471648

* Vložte délku zdvihu v mm.

Další informace o magnetických snímačích jsou na straně 1-290
Jsou k dispozici další šroubení, viz prosím seznam 7

PŘÍSLUŠENSTVÍ

Bezdotykový spínač	Spínač s kabelem (indukční)	Připojovací kabel se zásuvkou M8 x 1	Připojovací kabel se zásuvkou M8 x 1
			
M/P70104/10 M/P70104/11	M/P70104/5 M/P70104/6	M/P73001/5, PVC, 3 x 0,25, 5 m M/P73002/5, PUR, 3 x 0,25, 5 m	M/P73372/5, PVC, 3 x 0,25, 5 m M/P73373/5, PUR, 3 x 0,25, 5 m

Viz informace o bezdotykových spínačích na straně 1-293

TYPOVÝ KLÍČ

M/468★★/PM/★★★★

Průměry válece	Náhrada	Válec Ø (mm)	Zdvihy (mm)
16	16	Ø 16	max. 5700
25	25	Ø 25	max. 5600
40	40	Ø 40	max. 5500
63	63	Ø 63	max. 4000

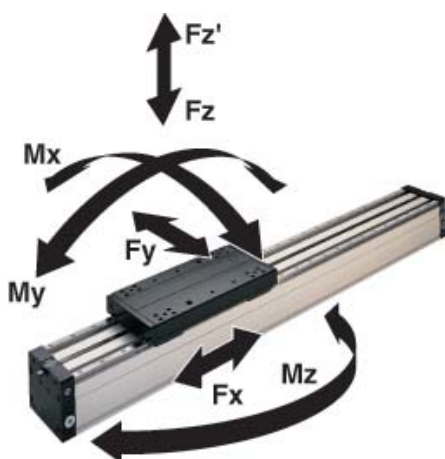
MONTÁŽ

Ø	Uchycení pro bezdotykový spínač	Klínek M5	Klínek M6	Klínek 2 x M6	Klínek M8	Klínek 2 x M8
16						
16	QM/46816/22/64	LNS-M5	-	-	-	-
25	QM/46816/22/64	-	LNS-M6	LNS-2 x M6	M/P41858	LNS-2 x M8
40	QM/46816/22/64	-	LNS-M6	LNS-2 x M6	M/P41858	LNS-2 x M8
63	QM/46816/22/64	-	LNS-M6	LNS-2 x M6	M/P41858	LNS-2 x M8

Ø	Centrovací pouzdro	Boční uchycení, krátké	Boční uchycení, dlouhé	Montážní sada pro tlumič rázů *	Tlumič rázů
16					
16	LZS-16-12	LBK-16-KM6	LBK-40/63-2 x KM8	QM/46816/P/67	LSD 75 M2
25	LZS-25-15	LBK-16-KM6	LBK-40/63-2 x KM8	QM/46825/P/67	LSD 150 MH
40	LZS-40-18	LBK-16-KM6	LBK-40/63-2 x KM8	QM/46840/P/67	LSD 225 MH
63	LZS-63-21	LBK-16-KM6	LBK-40/63-2 x KM8	QM/46863/P/67	LSD 600 MH

* Pro tlumení obou koncových poloh musíte objednat 2 montážní sady.

M/46800/PM



Hodnoty zatížení pro válec LINTRA® válce na velká zatížení

Hodnoty v níže uvedené tabulce představují síly ve směrech F_y a F_z a také maximální momenty M_x , M_y a M_z pro rychlost $\leq 0,2$ m/s v uvedeném pořadí. Důvodem potřeby použití těchto hodnot je plynulý a konstantní pohyb břemena po celé délce zdvihu válce. Referenčním místem, z něhož by se měly počítat momenty pro všechny válce, je osa vozíku.

Celkové zatížení

Pokud válec Lintra® pro vysoké zatížení musí přenášet několik zátěží a momentů, je třeba provést další výpočet podle následujícího vzorce:

$$\frac{M_x}{M_x \max} + \frac{M_y}{M_y \max} + \frac{M_z}{M_z \max} + \frac{F_y}{F_y \max} + \frac{F_z}{F_z \max} \leq 1$$

SPOTŘEBA VZDUCHU, DÉLKA TLUMENÍ A HODNOTY ZATÍŽENÍ

TYPY	Ø	Síly (N) při 6 bar	Spotřeba vzduchu (l/cm) na zdvih při 6 bar	Délka tlumení (mm)	Hodnoty zatížení F_y (N)	F_z (N)	F_z' (N)	M_x (Nm)	M_y (Nm)	M_z (Nm)
M/46816/PM	16	120	0,014	12	3000	3000	3000	80	300	300
M/46825/PM	25	250	0,035	26	4200	5000	4200	250	500	500
M/46840/PM	40	640	0,088	50	7200	8500	7200	600	1200	1200
M/46863/PM	63	1600	0,218	70	10000	12000	10000	1200	2400	2400

Hodnoty zatížení platné pro rychlost $\leq 0,2$ m/s. Maximální pracovní životnosti lze dosáhnout při rychlosti pod 1 m/s

M/46800/PM LINTRA® Pneumatické válce na vysoké zatížení

Dvojitě - velikosti válců: 16, 25, 40 a 63

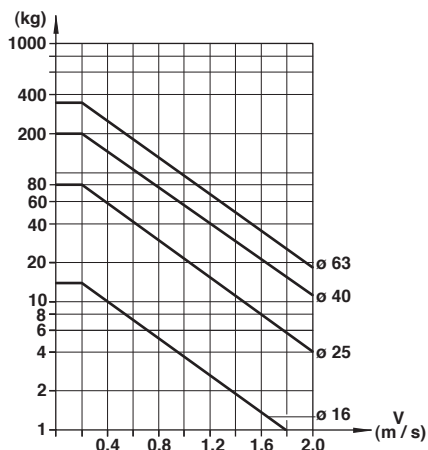
VÝKONNOST TLUMENÍ

Dynamická energie válce LINTRA® pro vysoké zatížení je způsobena přímými nebo částečnými vnějšími zátěžemi, které musí pneumatické tlumení absorbovat.

Tlumič schopnost závisí do velké míry na pneumatickém obvodu (např. na protitlaku, předčasném výfuku).

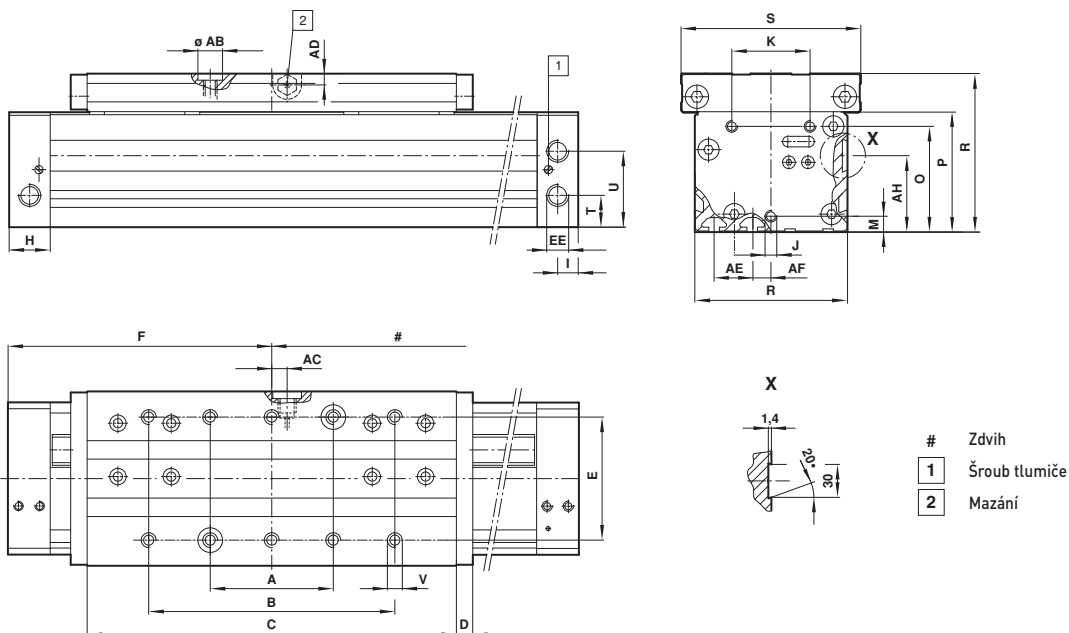
Hodnoty uvedené v diagramu byly ověřeny 5/2 regulačním ventilem při provozním tlaku 6 bar (87 psig). Při vodorovné instalaci může dynamickou energii, v závislosti na rychlosti, absorbovat válec.

Kdykoli budou překročeny hodnoty uvedené v diagramu, musí být přepravována hmotnost tlumena přídatnými tlumiči rázů. Tyto tlumiče se musí umístit do těžiště hmotnosti.



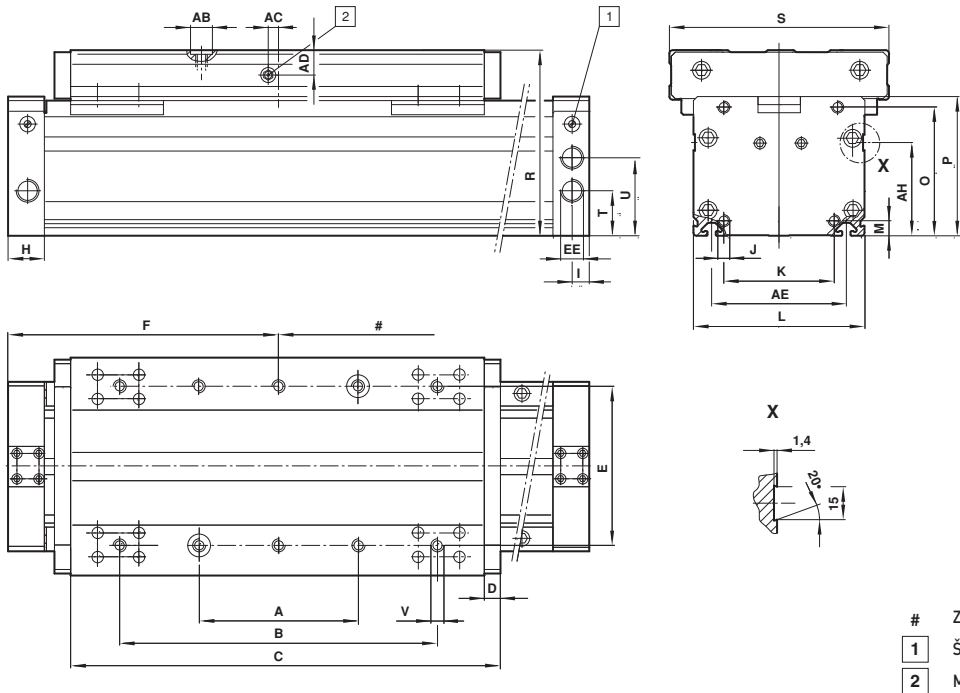
ZÁKLADNÍ ROZMĚRY

M/46800/PM – Standardní válce Ø 16 mm



TYPY	A	Ø AB ^{H7}	AC	AD	AE	AF	AH	B	C	D	E	EE	F	H	I	J	K	
M/46816/...	60	12	7,5	5,5	18	9	35	120	180	8	60	G1/8	128	20	10	M5	37	
TYPY	M	O	P	R	S	T	U	V	Hmotnost při 0 mm		Hmotnost na 100 mm							
M/46816/...	7,5	50	58	75	72	16	37,5	10 x M6	2,9	0,68								

M/46800/PM – Standardní válce Ø 25, 40 a 63 mm



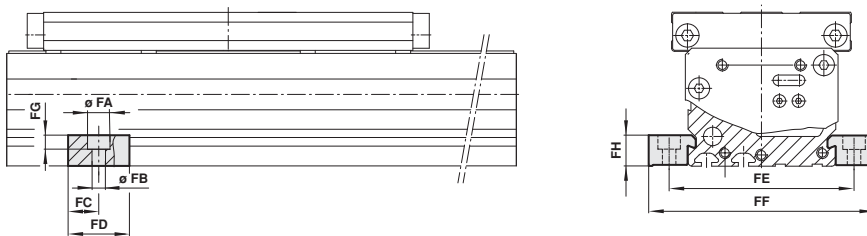
- # Zdvih
- 1 Šroub tlumiče
- 2 Mazání

TYPY	Ø	A	Ø AB ^{H7}	AC	AD	AE	AH	B	C	D	E	EE	F	H	I	J
M/46825/...	25	90	15	7	12	80	48	180	240	10	90	G 1/8	165	25	12,5	M6
M/46840/...	40	120	18	0	18,5	108	66	240	320	12	120	G 1/4	210	30	15	M8
M/46863/...	63	154	22	0	24	140	90	308	400	15	154	G 1/2	260	35	17,5	M10
TYPY	Ø	K	L	M	O	P	R	S	T	U	V	Hmotnost při 0 mm na 100 mm				
M/46825/...	25	68	96	7	75	82,5	105	125	30	47	10 x M 8 - 12*	6,0 kg	1,08 kg			
M/46840/...	40	80	130	17	97	107	140	170	35	58,5	10 x M 10 - 15*	14,0 kg	1,95 kg			
M/46863/...	63	110	165	15	125	136,50	180	210	44	76	10 x M 12 - 18*	27,7 kg	3,14kg			

* Hluboko

MONTÁŽ

LBK-16-KM6 – Boční uchycení, krátké

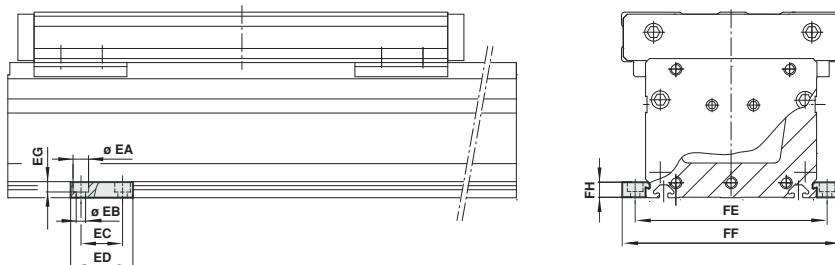


Ø	Ø FA	Ø FB	FC	FD	FE	FF	FG	FH
16	11	6,6	15	30	90	110	6,8	15
25	11	6,6	15	30	116	141	6,8	15
40	11	6,6	15	30	150	175	6,8	15
63	11	6,6	15	30	185	210	6,8	15

M/46800/PM LINTRA® Pneumatické válce na vysoké zatížení

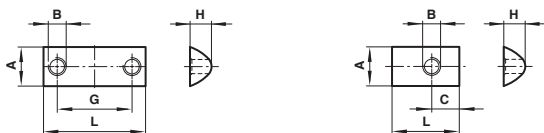
Dvojitě - velikosti válců: 16, 25, 40 a 63

LBK-16-KM6 – Boční uchycení, krátké



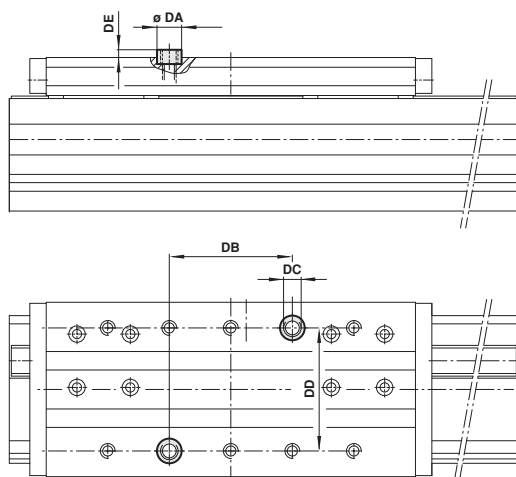
Ø	Ø EA	Ø EB	EC	ED	EG	FE	FF	FH
16	15	9	40	60	9	90	110	15
25	15	9	40	60	9	116	141	15
40	15	9	40	60	9	150	175	15
63	15	9	40	60	9	185	210	15

Klínek



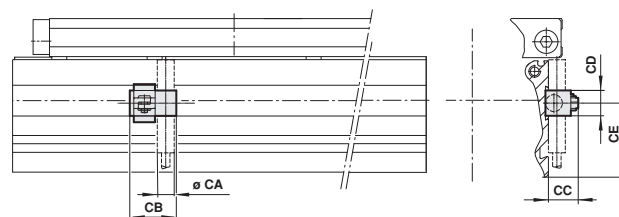
TYPY	Ø	A	B	C	G	H	L	kg
LNS-M5	16	8	M5	4	-	4	11,5	0,002
LNS-M6	25až63	13,8	M6	6,5	-	7,3	23	0,011
LNS-2xM6	25až63	13,8	M6	-	26,5	-	36	0,010
LNS-2xM8	25až63	13,8	M8	-	64	7,3	76	0,036
M/P41858	25až63	13,8	M8	7,5	-	7,3	23	0,010

Centrovací pouzdro



TYPY	Ø	Ø DA ^{h6}	DB ±0,01	DC	DD ±0,01	DE
LZS-16-12	16	12	60	M8	60	2,8
LZS-25-15	25	15	90	M10	90	2,8
LZS-40-18	40	18	120	M12	120	2,8
LZS-63-22	63	22	154	M16	154	2,8

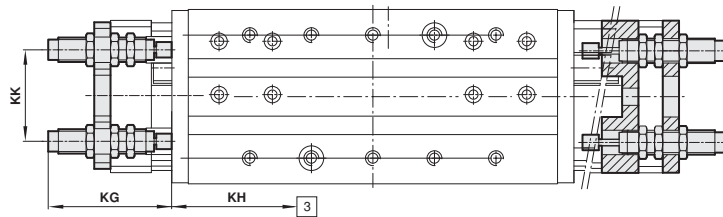
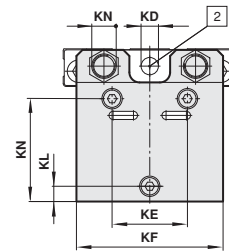
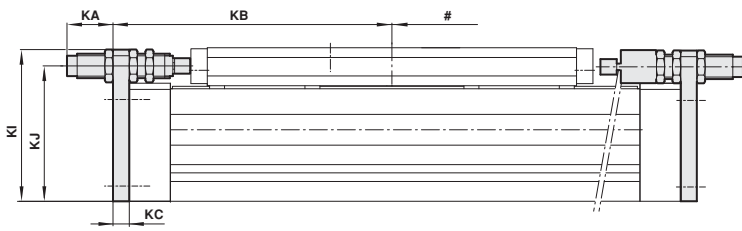
Montážní sada pro bezdotykový spínač



Ø	Ø CA	CB	CC	CD	CE	kg
16	8	22	15	12	35	0,05
25	8	22	15	12	48	0,05
40	8	22	15	12	66	0,05
63	8	22	15	12	90	0,05

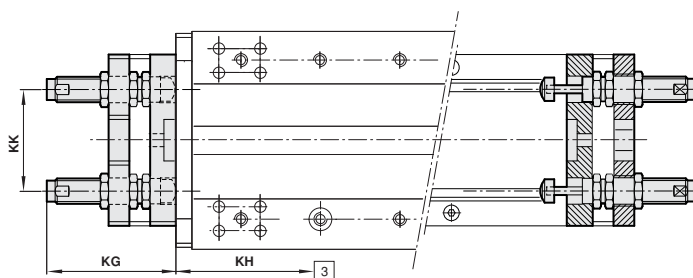
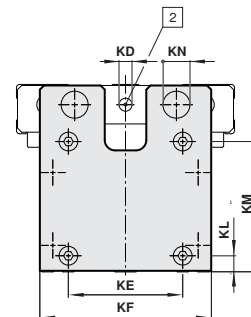
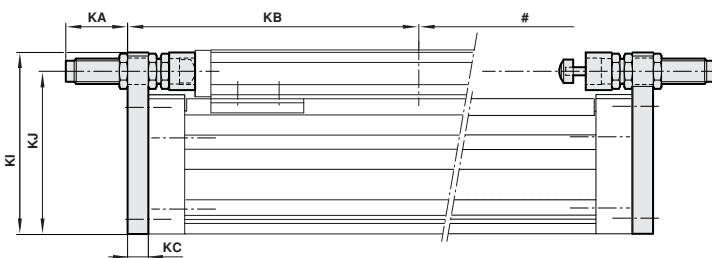
2 Centrovací pouzdra se dodávají ke každému pohonu s ozubeným řemenem.

QM/46800/P/67 – Montážní sada pro tlumič rážů
Pro válce s \varnothing 16 mm



- # Zdvih
- 2 Otvor pro montáž spínače
- 3 Seřiditelnost

QM/46800/P/67 – Montážní sada pro tlumič rážů
Pro válce s \varnothing 25, 40 a 63 mm



- # Zdvih
- 2 Otvor pro montáž spínače
- 3 Seřiditelnost

TYPY	KA max.	KB	KC	\varnothing KD	KE	KF	KG	KH
M/46816/...	23,5	136	8	8,5	37	72	60,6	12
M/46825/...	34,5	175	10	8,5	68	96	79,5	21
M/46840/...	37,6	225	15	12,5	80	130	90,5	23
M/46863/...	57,5	280	20	12,5	110	165	124,5	40
TYPY	KI	KJ	KK	KL	KM	KN	Hmotnost	
M/46816/...	74,5	66,5	45	7,5	50,5	\varnothing 12,5 – M12 x 1	0,12 kg	
M/46825/...	104,5	94,5	50	7	75	\varnothing 14,5 – M14 x 1,5	0,15 kg	
M/46840/...	139	124	82	17	97	\varnothing 20,5 – M20 x 1,5	0,22 kg	
M/46863/...	179	160,5	98	15	125	\varnothing 25,5 – M25 x 1,5	0,32 kg	