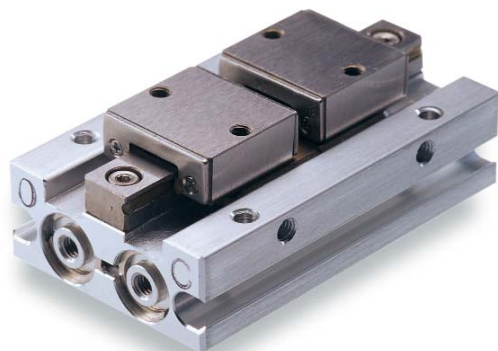


M/160360/M/12 Paralelní upínače - nízký profil

Dvojčinné - Magnetický píst - Ø 8 a 12 mm



Ideální pro použití ve stísněných operačních prostorách
 Hladký a přesný pohyb
 Dlouhá, nepřetržitá provozní doba
 Nízká váha
 Kompaktní velikost
 Integrované magnety pro poziční zpětnou vazbu

TECHNICKÁ DATA

Médium:

Stlačený vzduch, filtrovaný, mazaný nebo nemazaný

Provozní tlak:

M/160364/M/12: 2 až 7 bar
 M/160365/M/12: 1,5 až 7 bar

Provozní teplota:

+60°C

Konzultujte s naším technickým oddělením pokud chcete použít přístroj při teplotách pod 2°C

Uchytení:

Montážní otvory na třech stranách

Přesnost opakovaného upnutí:

+/- 0,07 mm

Přesnost vystředění:

+/- 0,1 mm

MATERIÁLY

Tělo: slitina hliníku

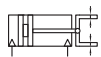
Chapadla: uhlíková ocel

Ložiska: nerezová ocel

Elastomery: nitrilkaučuk

STANDARDNÍ TYPY

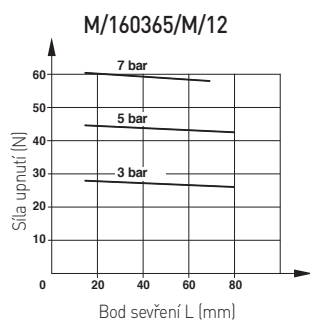
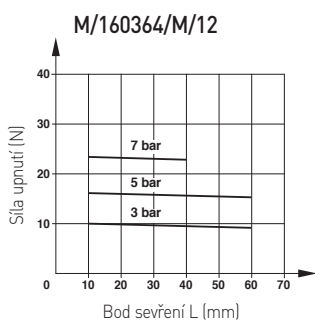
Ø	Velikost připojení	Efektivní síla stisku (N) při tlaku 5 bar*		TYPY	PŘÍSLUŠENSTVÍ		Přímé šroubení	L-šroubení
		Otevírání	Zavírání		Spínač s rovným 3m kabelem	Spínač s úhlovým 3m kabelem		
8	M3 x 0,5	16,7	16,7	M/160364/M/12	M/344/EAU/3PV	M/344/EAU/3APV	M02250403	M02470403
12	M5 x 0,8	44,0	44,0	M/160365/M/12	M/344/EAU/3PV	M/344/EAU/3APV	M02250405	M02470405



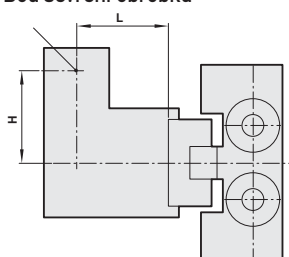
* Bod sevření L = 30mm

Další informace o magnetických snímačích jsou na straně 1-290
 Jsou k dispozici další šroubení, viz prosím seznam 7

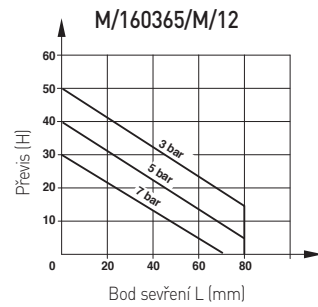
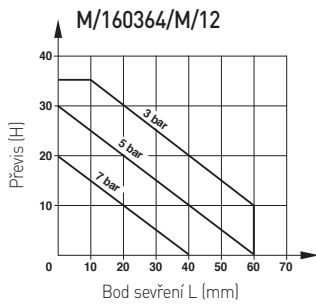
TEORETICKÉ UPÍNAČÍ SÍLY



Bod sevření obrobku

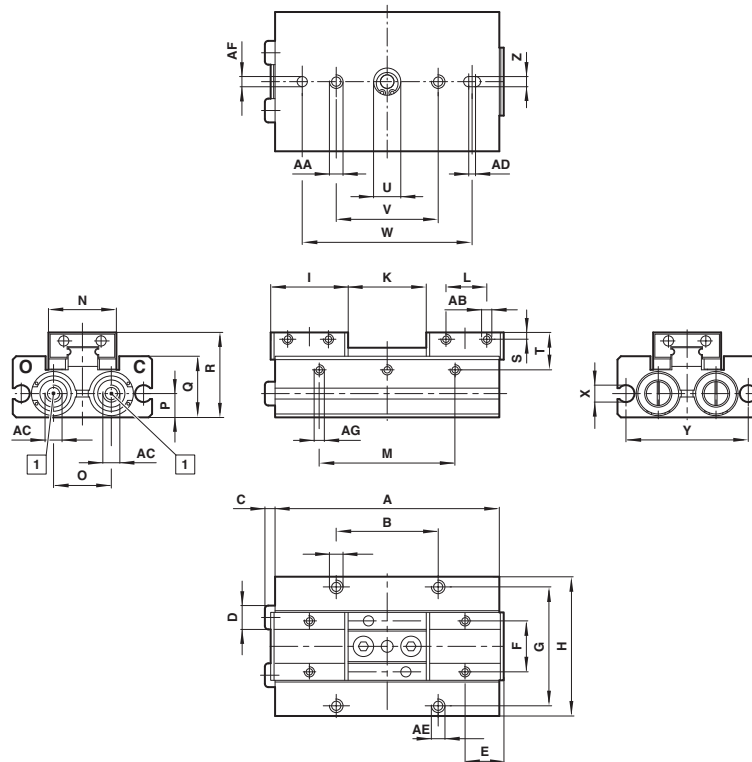


ROZSAH OMEZENÍ BODU UPNUTÍ



ZÁKLADNÍ ROZMĚRY

M/160360/M/12



1 Velikost připojení

TYPY	Ø	A	B	C	D	E	F	G	H	I	K
M/160364/M/12	8	52	32	2,5	Ø 5	8,1	13	26	32	16,2	17** +1,7/-0,5; 1*** +0,7/-1,0
M/160365/M/12	12	66	30	3	Ø 7	11,4	15	35	41	22,8	23** +1,9/-0,5; 1*** +0,9/-1,0
TYPY	Ø	L	M	N	O	P	Q	R	S	T	U
M/160364/M/12	8	10	24	17	12	5	13	19	2	8,5	Ø 8+0,05; 1*
M/160365/M/12	12	12	40	20	17	7	18	25	2	11	Ø 8+0,05; 1*
TYPY	Ø	V	W	X	Y	Z	AA	AB	AC	AD	AE
M/160364/M/12	8	24	40	Ø 5	27	2,5+0,03; 2,5*	M3; 5*	M2,5; 3*	M3	2	M3; 5*
M/160365/M/12	12	30	50	Ø 5	36	3+0,03; 3*	M4; 8*	M3; 3*	M5	2	M4; 6*
TYPY	Ø	AF	AG	kg							
M/160364/M/12	8	Ø 2,5+0,03; 2,5*	M3; 5*	0,09							
M/160365/M/12	12	Ø 3+0,03; 3*	M3; 5*	0,2							

* Hluboko
 ** Otevřeno
 *** Zavřeno