

M/160380/M/12 Paralelní upínače - 3-čelistové

Dvojitinné - Magnetický píst - Ø 16 a 20 mm



Vhodné pro upínání prvků kruhového tvaru
 Hladký a přesný pohyb
 Dlouhá, nepřetržitá provozní doba
 Nízká váha
 Kompaktní velikost
 Integrované magnety zabezpečují zpětnou vazbu polohy

TECHNICKÁ DATA

Médium:

Stlačený vzduch, filtrovaný, mazaný nebo nemazaný

Popis činnosti:

Dvojitinný, tříčelistový, s magnetickým pístem

Provozní tlak:

2 až 7 bar
 1,5 až 7 bar M/160386/M/12

Provozní teplota:

+60°C

Konzultujte s našim technickým oddělením pokud chcete použít přístroj při teplotách pod 2°C

Uchycení:

Upevňovací otvory na spodní straně

Přesnost opakovaného upnutí:

+/- 0,01 mm

MATERIÁLY

Tělo: slitina hliníku

Horní deska: uhlíková ocel

Chapadla: uhlíková ocel

Vnější šrouby: uhlíková ocel

Elastomery: nitrilkaučuk

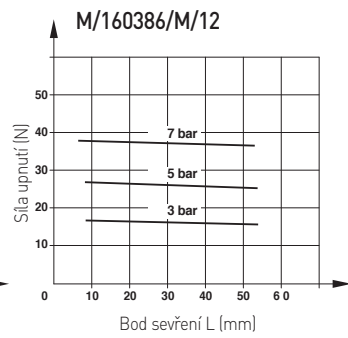
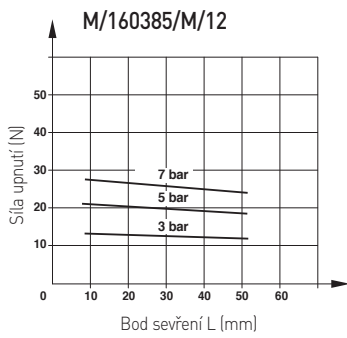
STANDARDNÍ TYPY

Ø	Velikost připojení	Efektivní síla stisku (N) při tlaku 5 bar*		TYPY	PŘÍSLUŠENSTVÍ			
		Otevírání	Zavírání		Spínač s rovným 3m kabelem	Spínač s úhlovým 3m kabelem	Přímé šroubení	L-šroubení
16	M5	27	20,0	M/160385/M/12				
20	M5	36,0	27,0	M/160386/M/12	M/344/EAU/3PV	M/344/EAU/3APV	M02250405	M02470405
					M/344/EAU/3PV	M/344/EAU/3APV	M02250405	M02470405

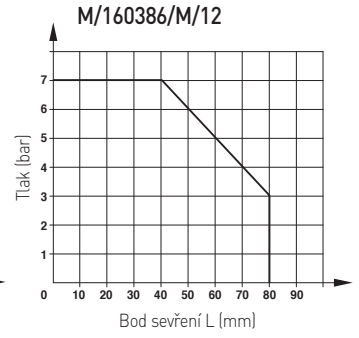
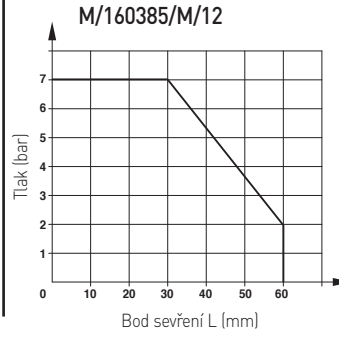
* Bod sevření L = 30m

Další informace o magnetických snímačích jsou na straně 1-290
 Jsou k dispozici další šroubení, viz prosím seznam 7

TEORETICKÉ ZAVÍRACÍ SÍLY UPNUTÍ



ROZSAH OMEZENÍ BODU UPNUTÍ

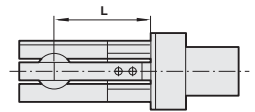


Efektivní upínací síla = teoretická upínací síla x 0,85

Hmotnostní kritéria obrobku

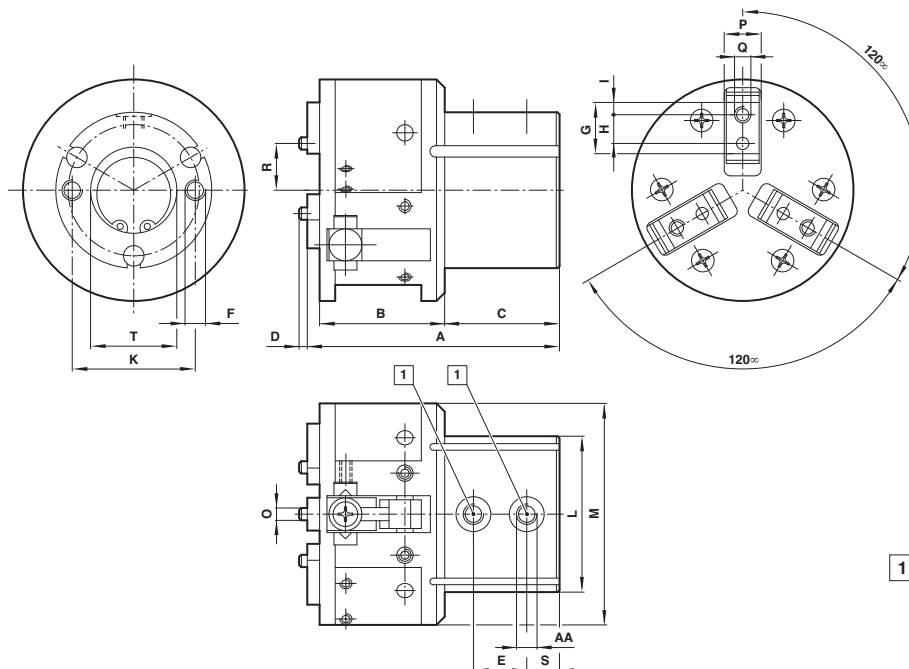
Pro upínání obrobku by měla být jeho hmotnost v rozsahu 1/10 až 1/20 výše uvedené upínací síly. V případě upnutí a následném přemístění se obrobek může vysunout a spadnout. Z tohoto důvodu by měla být hmotnost obrobku menší než výše uvedená hodnota. (Referenční hodnota je 1/30-1/50). Hmotnost závisí na provozním stavu, např. na materiálu a tvaru obrobku nebo drapáku, rychlosti a směru pohybu obrobku (pohyb v přímém směru, otáčení nebo kývavý pohyb apod.)

Bod sevření obrobku



ZÁKLADNÍ ROZMĚRY

M/160380/M/12



1 Velikost připojení

TYPY	Ø	A	B	C	D	E	F	G	H	I	K	L	M	O
M/160385/M/12	16	53	23	27	2	12,5	M4; 7*	10	5	2,5	24	Ø 32	Ø 42	Ø 3 - 0,005
M/160386/M/12	20	61,5	30,5	28	2	13	M5; 8*	12,5	7	3,0	30	Ø 38	Ø 54	Ø 3 - 0,005
TYPY	Ø	P	Q	R	S	T	AA	kg						
M/160385/M/12	16	7 - 0,03	M3	9,5** + 0,9/-0,4; 5,5*** + 0,9/-0,4	7,5	Ø 17+0,05; 1,5*	M5	0,16						
M/160386/M/12	20	8 - 0,04	M4	13** + 1,6/-0,4; 7*** + 1,2/-0,4	8	Ø 21+0,05; 5*	M5	0,28						

* Hluboko

** Otevřeno

*** Zavřeno