

RM/900/M válce v palcových rozměrech

Dvojitě, Ø 1 1/4" až 14"

Ideální pro široký okruh průmyslových aplikací
Rozsáhlá řada uchycení
Robustní, spolehlivá a zavedená konstrukce

TECHNICKÁ DATA

Médium:

Stlačený vzduch, filtrovaný, mazaný nebo nemazaný

Popis činnosti:

RM/900: dvojitě, nastavitelné tlumení a nemagnetické

RM/900/M: dvojitě, nastavitelné tlumení a magnetický píst

Provozní tlak:

1 až 10 bar

Provozní teplota:

-20°C až +80°C

Konzultujte s naším technickým oddělením pokud chcete použít přístroj při teplotách pod 2°C

MATERIÁLY

Plášť válce: Eloxovaný hliník kromě Ø 14", který je z oceli

Uzavírací víko: Hliníkový odlitek litý pod tlakem

Ložiskové pouzdro: Mosaz pro

1 1/4 až 3" (Ø 4" až 14" hliník)

Píst: hliník

Pístnice a svorníky: nerezová ocel (martenzitická)

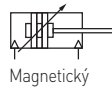
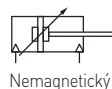
Těsnění: nitrilkaučuk

O-kroužek: nitrilkaučuk



STANDARDNÍ TYPY

Ø inch	Pístnice Ø	Velikost připojení	TYPY		PŘÍSLUŠENSTVÍ					
			Nemagnetický	Magnetický	Spínač s jazýčkovými kontakty a 5m kabelem	Uchycení spínače	Škrťací ventil	Přímé šroubení	L- šroubení	Servisní sada
1 1/4	12 mm	G1/8	RM/9125/*	RM/9125/M/*	M/50/LSU/5V	QM/27/2/1	COK510618	C02250618	C02470618	QM/9125/00
1 3/4	16 mm	G1/4	RM/9175/*	RM/9175/M/*	M/50/LSU/5V	QM/27/2/1	COK510628	C02250628	C02470628	QM/9175/00
2	20 mm	G1/4	RM/920/*	RM/920/M/*	M/50/LSU/5V	QM/27/2/1	COK510828	C02250828	C02470828	QM/920/00
2 1/2	25 mm	G3/8	RM/925/*	RM/925/M/*	M/50/LSU/5V	QM/27/2/1	COK510838	C02250838	C02470838	QM/925/00
3	25 mm	G3/8	RM/930/*	RM/930/M/*	M/50/LSU/5V	QM/27/2/1	COK511038	C02251038	C02471038	QM/930/00
4	32 mm	G3/8	RM/940/*	RM/940/M/*	M/50/LSU/5V	QM/27/2/1	COK511038	C02251038	C02471038	QM/940/00
5	1 1/2 inch	G1/2	RM/950/*	-	-	-	COK511248	C02251248	C02471248	QM/950/00
6	1 1/2 inch	G1/2	RM/960/*	-	-	-	COK511248	C02251248	C02471248	QM/960/00
8	1 3/4 inch	G3/4	RM/980/*	-	-	-	-	-	-	QM/980/00
10	2 1/4 inch	G1	RM/9100/*	-	-	-	-	-	-	QM/9100/00
12	2 1/4 inch	G1	RM/9120/*	-	-	-	-	-	-	QM/9120/00
14	2 1/4 inch	G1	RM/9140/*	-	-	-	-	-	-	QM/9140/00



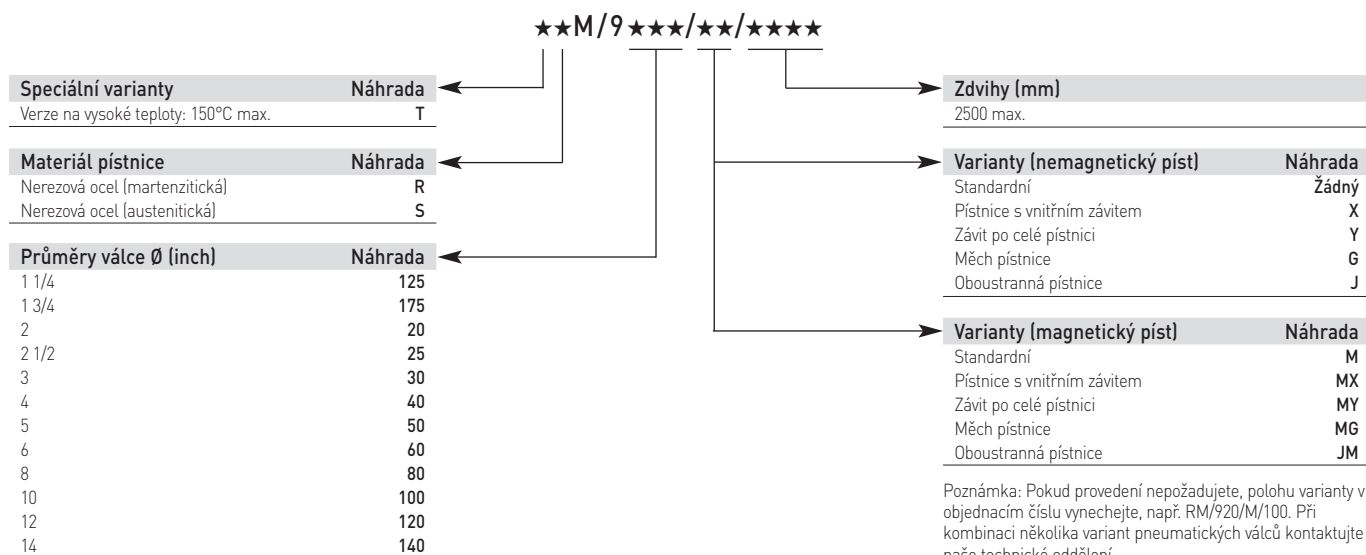
* Vložte délku zdvihu v mm.

Další informace o magnetických snímačích jsou na straně 1-290
Jsou k dispozici další šroubení, viz prosím seznam 7

Teoretické síly, tlumení, Spotřeba vzduchu

TYPY	Ø inch	Délka tlumení (mm)	Objem tlumiče (cm ³)	Teoretické síly (N) při 6 bar		Spotřeba vzduchu (l/cm) na zdvih při 6 bar	
				Zdvih z válce	Zdvih do válce	Zdvih z válce	Zdvih do válce
RM/9125/..	1 1/4	20	12	482	406	0,056	0,047
RM/9175/..	1 3/4	20	25	933	812	0,109	0,095
RM/920/..	2	20	29	1225	1055	0,143	0,124
RM/925/..	2 1/2	21	48	1930	1626	0,225	0,190
RM/930/..	3	29	109	2721	2417	0,318	0,282
RM/940/..	4	38	265	4902	4420	0,572	0,516
RM/950/..	5	29	314,7	7600	6920	0,887	0,807
RM/960/..	6	32	538,5	10887	10207	1,270	1,191
RM/980/..	8	44	1428	19419	18486	2,266	2,157
RM/9100/..	10	50	2754	30402	28871	3,547	3,368
RM/9120/..	12	50	4257	43837	42306	5,114	4,936
RM/9140/..	14	50	6725	59723	58192	6,968	6,789

TYPOVÝ KLÍČ



Poznámka: Pokud provedení nepožadujete, polohu varianty v objednacím čísle vynechejte, např. RM/920/M/100. Při kombinaci několika variant pneumatických válců kontaktujte naše technické oddělení.










Těsnění odolná vůči teplotě nejsou k dispozici pro všechny varianty.





Tento typový klíč popisuje všechny varianty válce. Další varianty/možnosti nelze odvodit.

RM/900/M Válce v palcových rozměrech

Dvojčinné, Ø 1 1/4" až 14"

MONTÁŽ

Válec Ø v palcích	B	B + G	C	D	F	G	H	K	L
									
1 1/4	M/P6938	QM/819	QM/754	M/P6937	QM/402	M/P6938	M/P14001	M/P6937	QM/394
1 3/4	QM/888	QM/1181	QM/753	M/P7457	QM/404	QM/986	M/P11224	M/P7457	QM/922
2	QM/875	QM/1182	QM/752	M/P10228	QM/405	QM/871	M/P8635	QM/962	QM/909
2 1/2	QM/876	QM/1184	QM/748	M/P10311	QM/407	QM/877	M/P8636	QM/964	QM/910
3	QM/878	QM/1185	QM/983	M/P10229	QM/407	QM/984	M/P8637	QM/966	QM/911
4	QM/887	QM/1187	QM/982	QM/758	QM/408	QM/987	M/P8638	QM/758	QM/912
5	QM/886	QM/1188	QM/981	QM/759	QM/409	QM/988	M/P8639	QM/759	QM/913
6	QM/884	QM/1189	QM/826	QM/761	QM/409	QM/884	M/P8640	QM/761	QM/914
8	QM/883	QM/1190	QM/825	QM/762	QM/410	QM/883	M/P8645	QM/762	QM/915
10	QM/882	-	QM/824	-	QM/411	QM/882	M/P8667	-	QM/917
12	QM/889	-	QM/756	-	QM/411	QM/889	M/P8670	-	QM/918
14	QM/741	-	QM/755	-	QM/411	QM/741	M/P11819	-	QM/924

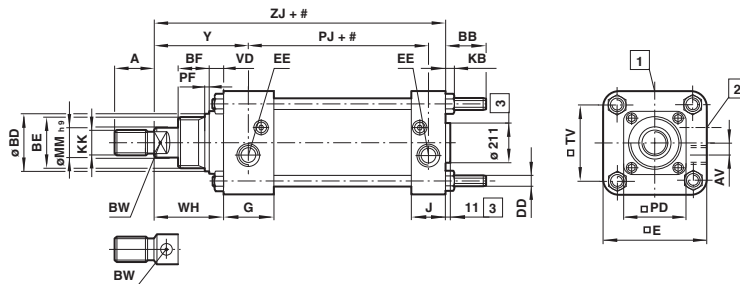
Válec Ø v palcích	M	N	R	UF	UH	UR
						
1 1/4	QM/393	M/P11716	M/P11966	QM/1141	QM/9125/40	QM/1161
1 3/4	QM/923	M/P7955	M/P11219	QM/1142	QM/9175/40	QM/1162
2	QM/908	M/P9969	M/P10349	QM/1143	QM/920/40	QM/1163
2 1/2	QM/901	M/P9905	M/P10351	QM/1144	QM/925/40	QM/1164
3	QM/901	M/P9905	M/P10353	QM/1144	QM/930/40	QM/1165
4	QM/902	QM/1475*	QM/763	QM/1146	QM/940/40	QM/1166
5	QM/903	QM/997*	QM/764	-	-	QM/950/33
6	QM/903	QM/997*	QM/765	-	-	QM/960/33
8	QM/904	-	QM/766	-	-	QM/980/33
10	QM/919	-	QM/767	-	-	-
12	QM/919	-	QM/768	-	-	-
14	QM/919	-	QM/769	-	-	-

Poznámka: Je-li vybaven patním uchycením vzoru 'C', je maximální tlak 8 bar pro modely s vnitřním otvorem 14 palců.

* Nelze objednat samostatně. Pokud požadujete náhradní čelní uchycení, upřesněte odkaz na základní válec předponou 'Q' a příponou -/06, např. QM/950/N/06.

ZÁKLADNÍ ROZMĚRY

RM/900, RM/900/M – Standardní válec



- # Zdvih
- 1 Šroub tlumiče Ø 5 až 14 inch
- 2 Šroub tlumiče Ø 1 1/4 až 4 inch
- 3 Jen pro Ø 14 palců

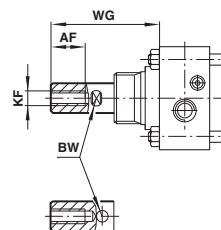
TYPY	Ø v palcích	A	AV	BB	Ø BD	BE	BF	∅ BW	DD	E	EE	G	J	KB
RM/9125	1 1/4	14,5	6	22	22	M 22 x 2	19	10	M 6	45	G 1/8	25	22	5
RM/9175	1 3/4	19	8,5	26,5	27	M 27 x 2	19	12	M 8	57	G 1/4	29	25	6,5
RM/920	2	24	7,5	25	34	M 33 x 2	20	17	M 8	63,5	G 1/4	29,5	24	6,5
RM/925	2 1/2	33,5	8	25	40	M 39 x 2	25,5	22	M 8	74,5	G 3/8	30	25	6,5
RM/930	3	33,5	7	33	40	M 39 x 2	25,5	22	M 10	91	G 3/8	35	35	8
RM/940	4	38	12	32	-	Ø 43	-	27	M 10	114	G 3/8	35	35	8
RM/950	5	47,5	-	48	-	Ø 58,5	-	Ø 10	M 12	140	G 1/2	41	41	10
RM/960	6	47,5	-	49,5	-	Ø 58,5	-	Ø 10	M 16	167	G 1/2	41	41	13
RM/980	8	57	-	53,5	-	Ø 63,5	-	Ø 10	M 18	219	G 3/4	52	52	15
RM/9100	10	76	-	70,5	-	Ø 77	-	Ø 10	M 24	270	G 1	60	60	19
RM/9120	12	76	-	70,5	-	Ø 77	-	Ø 10	M 24	321	G 1	60	60	19
RM/9140	14	76	-	93	-	Ø 89	-	Ø 10	M 30	375	G 1	60	60	24

TYPY	Ø v palcích	KK	Ø MMh9	□ PD	PF	PJ	TV	VD	WH	Y	ZJ	při 0 mm	pro 25 mm
RM/9125	1 1/4	M 10	12	-	-	69	30,5	8	37	49,5	125,5	0,47 kg	0,06 kg
RM/9175	1 3/4	M 12	16	-	-	70	43	8	37	52	132,5	0,91 kg	0,10 kg
RM/920	2	M 16	20	-	3	67	47,5	9,5	46	60,5	137	1,15 kg	0,13 kg
RM/925	2 1/2	M 22	25	-	3	73	55,5	8	53	68,5	152,5	1,93 kg	0,17 kg
RM/930	3	M 22	25	59	3	95	66,5	13	56,5	71	179,5	3,02 kg	0,20 kg
RM/940	4	M 24	32	63,5	-	97	89	13	64	77,5	187,5	4,01 kg	0,26 kg
RM/950	5	M 30	1 1/2 inch	82,5	-	109	108	18	83	101	228,5	9,10 kg	0,55 kg
RM/960	6	M 30	1 1/2 inch	82,5	-	115,5	128,5	18	83	101	235	12,80 kg	0,80 kg
RM/980	8	M 36	1 3/4 inch	89	-	145,5	168,5	19	86	108,5	276	23,00 kg	1,00 kg
RM/9100	10	M 48	2 1/4 inch	111	-	173,5	209,5	22	109	139,5	343	73,40 kg	1,90 kg
RM/9120	12	M 48	2 1/4 inch	111	-	173,5	246	22	109	139,5	343	98,60 kg	2,10 kg
RM/9140	14	M 48	2 1/4 inch	-	-	187,5	292	32	128	153,5	366,5	99,80 kg	3,00 kg

ALTERNATIVNÍ VARIANTY

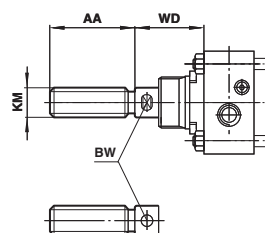
RM/900/X, RM/900/MX – Provedení čela pístnice X

TYPY	Ø v palcích	AF	∅ BW	KF	WG
RM/9125	1 1/4	14	10	M 10	50,5
RM/9175	1 3/4	14	12	M 10	54,5
RM/920	2	19	17	M 12	64,5
RM/925	2 1/2	29	22	M 18	84,5
RM/930	3	29	22	M 18	89,5
RM/940	4	38	27	M 24	105
RM/950	5	48	Ø 10	M 30	133,5
RM/960	6	48	Ø 10	M 30	133,5
RM/980	8	57	Ø 10	M 30	149,5
RM/9100	10	76	Ø 10	M 42	191,5
RM/9120	12	76	Ø 10	M 42	191,5
RM/9140	14	76	Ø 10	M 42	210,5



RM/900/X, RM/900/MX – Provedení čela pístnice X

TYPY	Ø v palcích	AA	∅ BW	KM	WD
RM/9125	1 1/4	29,5	10	M 12	39,5
RM/9175	1 3/4	35,5	12	M 16	41
RM/920	2	43	17	M 18	56,5
RM/925	2 1/2	58	22	M 24	55
RM/930	3	58	22	M 24	60
RM/940	4	73	27	M 30	67
RM/950	5	88	Ø 10	M 36	87
RM/960	6	88	Ø 10	M 36	87
RM/980	8	103	Ø 10	M 42	91
RM/9100	10	134	Ø 10	M 56	111,5
RM/9120	12	134	Ø 10	M 56	111,5
RM/9140	14	134	Ø 10	M 56	130,5

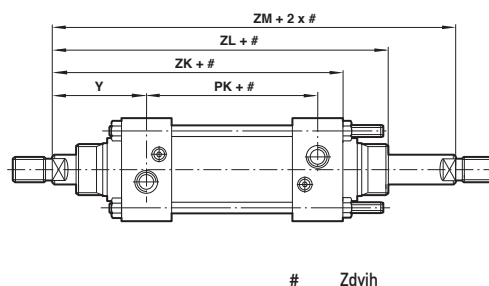


RM/900/M Válec v palcových rozměrech

Dvojitě, Ø 1 1/4" až 14"

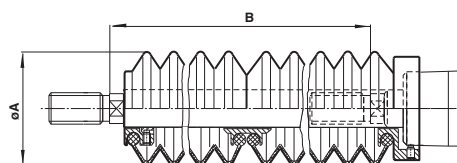
RM/900/J, RM/900/JM – Válec s průběžnou pístnicí

TYPY	Ø v palcích	PK	ZK	ZL	ZM	Y	při 0 mm	pro 25 mm
RM/9125	1 1/4	66,5	128,5	155,5	165,5	49,5	0,65 kg	0,08 kg
RM/9175	1 3/4	69,5	136,5	163,5	173,5	52	1,21 kg	0,13 kg
RM/920	2	67	142,5	172	187,5	60,5	1,66 kg	0,19 kg
RM/925	2 1/2	72,5	157	190,5	210	68,5	2,82 kg	0,27 kg
RM/930	3	95	179,5	218	237	71	3,86 kg	0,30 kg
RM/940	4	96,5	187,5	232	251,5	77,5	5,31 kg	0,41 kg
RM/950	5	109	228,5	292	311,5	101	11,85 kg	0,77 kg
RM/960	6	115,5	235	298,5	318	101	15,60 kg	1,20 kg
RM/980	8	145,5	276	339,5	362	108,5	26,91 kg	1,30 kg
RM/9100	10	173,5	343	419	452	139,5	81,10 kg	2,39 kg
RM/9120	12	173,5	343	419	452	139,5	105,30 kg	2,59 kg
RM/9140	14	187,5	366,5	462	494,5	153,5	109,00 kg	3,30 kg



RM/900/G a RM/900/MG – Válec s pístnicí a měchy

TYPY	Ø v palcích	Ø A	Max. zdvih na měch	Prodloužení pístnice B pro první měch	pro další měch
RM/9125/G/..	1 1/4	40	60	30	25
RM/9175/G/..	1 3/4	63	145	50	32
RM/920/G/..	2	63	145	40	32
RM/925/G/..	2 1/2	63	145	40	32
RM/930/G/..	3	80	250	50	45
RM/940/G/..	4	80	250	50	45
RM/950/G/..	5	80	250	50	45
RM/960/G/..	6	116	350	70	60
RM/980/G/..	8	116	350	70	60
RM/9120/G/..	10	116	350	70	60

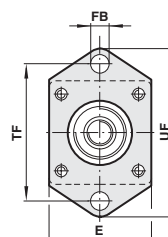
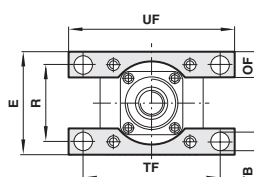
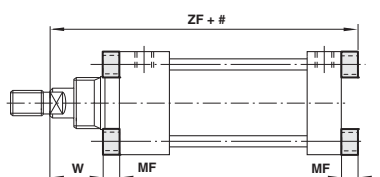


MONTÁŽ

Přední příruba - B nebo G

Přední příruba - BG

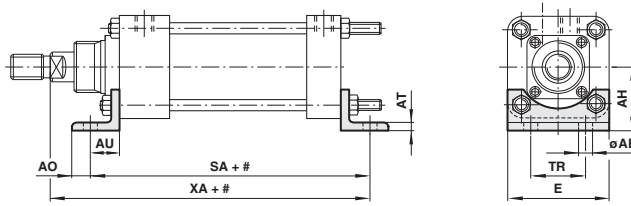
Jen pro válec 9125



Zdvih

TYPY B	TYPY BG	TYPY G	Ø inch	E	FB	MF	OF	R	TF	UF	W	ZF	Hmotnost
M/P6938	QM/819	M/P6938	1 1/4	45	8	9,5	-	-	63,5	79	27,5	135	0,15 kg
QM/888	QM/1181	QM/986	1 3/4	59	9	10	16	43	81	98,5	27	142,5	0,20 kg
QM/875	QM/1182	QM/871	2	64	9	10	16	47,5	85,5	105	35,5	147	0,20 kg
QM/876	QM/1184	QM/877	2 1/2	75,5	9	10	20	55,5	93,5	113	43	162,5	0,25 kg
QM/878	QM/1185	QM/984	3	88,5	11,5	16	22	66,5	111	133,5	41,5	195,5	0,45 kg
QM/887	QM/1187	QM/987	4	121	14	16	32	89	146	178	48	203,5	1,00 kg
QM/886	QM/1188	QM/988	5	148	14,5	20	40	108	171,5	203	63	248,5	1,50 kg
QM/884	QM/1189	QM/884	6	168,5	18	20	40	128,5	205	243	63	255	2,40 kg
QM/883	QM/1190	QM/883	8	218,5	22	25	50	168	263,5	314,5	61	301	5,50 kg
QM/882	-	QM/882	10	274,5	26	30	65	209,5	333,5	397	79	373	12,00 kg
QM/889	-	QM/889	12	311	26	30	65	246	384	448	79	373	14,00 kg
QM/741	-	QM/741	14	368	33	38	76	292	457	533	90	405	23,00 kg

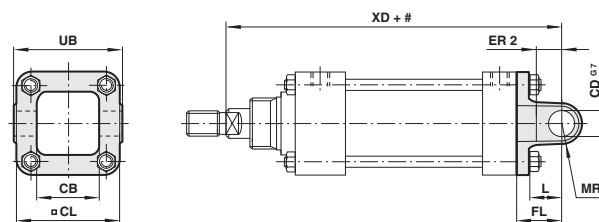
Patní uchycení - C



Zdvih

TYPY	Ø inch	Ø AB	AH	AO	AT	AU	E	SA	TR	XA	Hmotnost
QM/754	1 1/4	6,8	24	6,5	6,5	14,5	45	117	-	139,5	0,06 kg
QM/753	1 3/4	10,5	37,5	11	5	19	57	133,5	-	151,5	0,20 kg
QM/752	2	13	40	11	5	19	63	129,5	-	156	0,20 kg
QM/748	2 1/2	13	46,5	11	5	19	74	137,5	30	171,5	0,25 kg
QM/983	3	13	52,5	11	5	19	91	160	28,5	198,5	0,30 kg
QM/982	4	13,5	70	24,5	8	25,5	114	174	51	212,5	0,65 kg
QM/981	5	17,5	82,5	21,5	8	28,5	140	202,5	57	257	1,00 kg
QM/826	6	17,5	99,5	25	10	35	167	222	70	270	2,50 kg
QM/825	8	17,5	122	22	10	38	219	266	82,5	314	3,50 kg
QM/824	10	26	159	46	15	54	270	341,5	114,5	397	8,00 kg
QM/756	12	26	177	46	15	54	320	341,5	139,5	397	9,50 kg
QM/755	14	33,5	212,5	33,5	15	66,5	375	372	159	433,5	20,50 kg

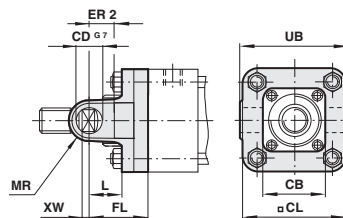
Patní uchycení - D



Zdvih

TYPY	Ø inch	CB	Ø CD ⁶⁷	□CL	ER 2	FL	L	MR	UB	XD	Hmotnost
M/P6937	1 1/4	25,4	6	44,5	9,5	14,5	9,5	6,5	-	139,5	0,08 kg
M/P7457	1 3/4	34,9	12	57	14,5	19	14,5	10	-	151,5	0,15 kg
M/P10228	2	34,9	16	62,5	20,5	28,5	20,5	13	-	165,5	0,25 kg
QM/P10311	2 1/2	42,9	16	74	20,5	28,5	20,5	13	-	181	0,25 kg
M/P10229	3	44,5	20	88	25,5	35	25,5	14	-	214,5	0,75 kg
QM/758	4	69,9	22	114,5	36,5	57	38	19	122,5	244,5	1,25 kg
QM/759	5	92,1	25	139,5	32	70	44,5	24	152,5	298,5	2,50 kg
QM/761	6	106,4	32	166,5	35	76	49	29	181	311	3,50 kg
QM/762	8	122,2	38	217,5	38	85,5	57	38	237	362	7,00 kg

Patní uchycení - K



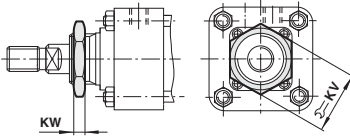
Zdvih

TYPY	Ø inch	CB	Ø CD ⁶⁷	□CL	ER 2	FL	L	MR	UB	XW	Hmotnost
M/P6937	1 1/4	25,4	6	44,5	9,5	14,5	9,5	6,5	-	22,5	0,08 kg
M/P7457	1 3/4	34,9	12	57	14,5	19	14,5	10	-	18	0,15 kg
QM/962	2	34,9	16	62,5	20,5	28,5	20,5	13	-	7,5	0,25 kg
QM/964	2 1/2	42,9	16	74	20,5	28,5	20,5	13	-	16,5	0,25 kg
QM/966	3	44,5	20	88	25,5	35	25,5	14	-	6,5	0,75 kg
QM/758	4	69,9	22	114,5	36,5	57	38	19	122,5	7	1,25 kg
QM/759	5	92,1	25	139,5	32	70	44,5	24	152,5	13	2,50 kg
QM/761	6	106,4	32	166,5	35	76	49	29	181	6,5	3,50 kg
QM/762	8	122,2	38	217,5	38	85,5	57	38	237	0	7,00 kg

RM/900/M Válc v palcových rozměrech

Dvojitě, Ø 1 1/4" až 14"

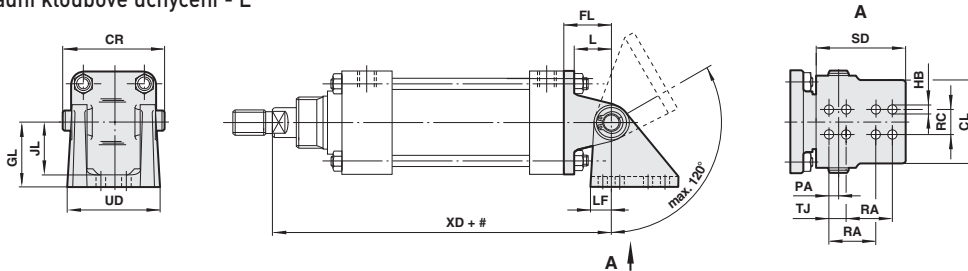
Uchycení přední části - N



TYPY	Ø inch	≡ KV	KW	Hmotnost
M/P11716	1 1/4	28	6,5	0,02 kg
M/P7955	1 3/4	38	8	0,04 kg
M/P9969	2	43	8	0,04 kg
M/P9905	2 1/2	48	8	0,04 kg
M/P9905	3	48	8	0,04 kg
QM/1475*	4	57	8	0,06 kg
QM/997*	5	70	12,5	0,18 kg
QM/997*	6	70	12,5	0,18 kg

* Nelze objednat samostatně. Pokud požadujete náhradní čelní uchycení, upřesněte odkaz na základní válec předponou 'Q' a příponou -/06 , např. QM/950/N/06.

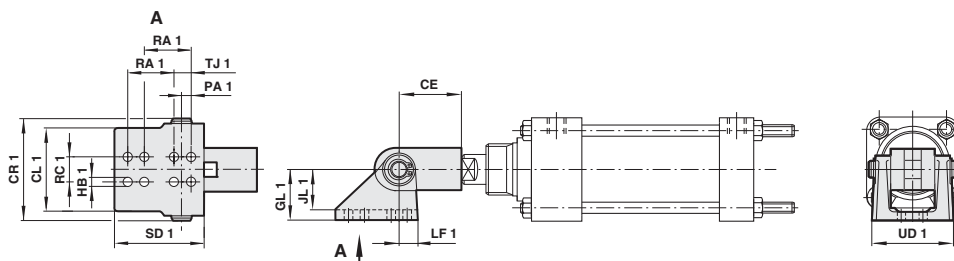
Zadní kloubové uchycení - L



Zdvih

TYPY	Ø inch	CL	CR	FL	GL	Ø HB	JL	L	LF	PA	RA	RC	SD	TJ	UD	XD	Hmotnost
QM/394	1 1/4	31	39,5	25,5	28,5	7,2	20,5	19	9,5	1,5	25,5	-	41,5	-	-	151	0,25 kg
QM/922	1 3/4	32	44,5	32	32	8,7	25,5	24	13	5	32	-	47,5	-	-	164,5	1,10 kg
QM/909	2	60	73	35	47,5	8,5	39,5	25,5	15,5	6,5	47,5	19	66,5	-	68,5	172	1,20 kg
QM/910	2 1/2	60	73	35	47,5	8,5	39,5	25,5	15,5	6,5	47,5	19	66,5	-	68,5	187,5	1,25 kg
QM/911	3	60	73	35	47,5	8,5	39,5	25,5	15,5	6,5	47,5	19	66,5	-	68,5	214,5	1,50 kg
QM/912	4	70	82,5	51	74,5	12	65	30	23,5	11	76	22	101,5	-	82,5	238	3,50 kg
QM/913	5	70	82,5	57	74,5	12	65	33,5	23,5	11	76	22	101,5	-	82,5	285,5	5,00 kg
QM/914	6	98,5	114,5	70	89	13,5	76	43	28	12,5	101,5	32	165	32	108	305	11,00 kg
QM/915	8	100	114,5	79,5	116	16,7	100	47,5	31,5	16	114,5	32	184	38	117,5	355,5	17,50 kg
QM/917	10	151	178	95,5	171,5	27	151	57	44,5	16	133,5	51	247,5	57	159	438	25,00 kg
QM/918	12	151	178	95,5	171,5	27	151	57	44,5	16	133,5	51	247,5	57	159	438	30,00 kg
QM/924	14	210	239	120,5	232	27	209,5	73	63,5	28,5	139,5	63,5	279,5	70	210	487,5	61,00 kg

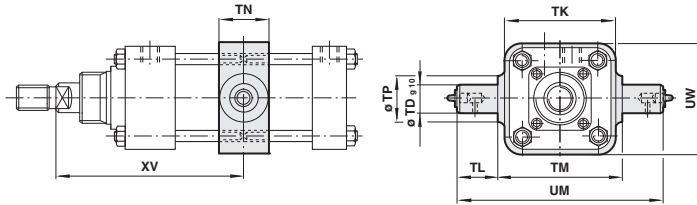
Zadní kloubové uchycení - M



Zdvih

TYPY	Ø inch	CE	CL 1	CR 1	GL 1	Ø HB 1	JL 1	LF 1	PA 1	RA 1	RC 1	SD 1	TJ 1	UD 1	Hmotnost
QM/393	1 1/4	25,5	31	39,5	28,5	7,2	20,5	9,5	1,5	25,5	-	41,5	-	-	0,17 kg
QM/923	1 3/4	33,5	32	44,5	32	8,7	25,5	13	5	32	-	47,5	-	-	0,30 kg
QM/908	2	41,5	43	54	32	8,5	24	14	5	32	-	51	-	49	0,40 kg
QM/901	2 1/2	58,5	60	73	47,5	8,5	39,5	16	6,5	47,5	19	67	-	68,5	1,00 kg
QM/901	3	58,5	60	73	47,5	8,5	39,5	16	6,5	47,5	19	67	-	68,5	1,00 kg
QM/902	4	66,5	70	82,5	74,5	12	65	24	11	76	22	102	-	82,5	2,00 kg
QM/903	5	79,5	79,5	92	89	10,3	79,5	28,5	16	89	22	114,5	-	-	3,00 kg
QM/903	6	79,5	79,5	92	89	10,3	79,5	28,5	16	89	22	114,5	32	-	3,00 kg
QM/904	8	95,5	98,5	114,5	89	13,5	76	28,5	12,5	102	32	165	32	108	6,00 kg
QM/919	10	120,5	124	139,5	116	20	100	35	12,5	120,5	38	206,5	41,5	-	9,00 kg
QM/919	12	120,5	124	139,5	116	20	100	35	12,5	120,5	38	206,5	41,5	-	9,00 kg
QM/919	14	120,5	124	139,5	116	20	100	35	12,5	120,5	38	206,5	41,5	-	10,50 kg

Středový čep - H



Zdvih

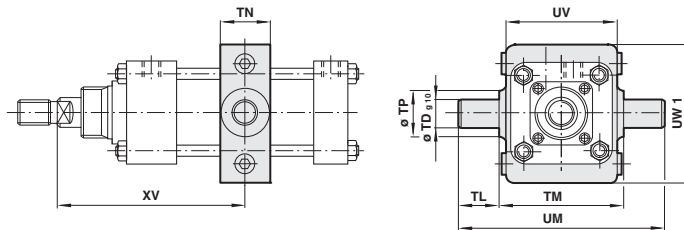
TYPY	Ø inch	Ø TD _{g10}	TK	TL	TM	TN	Ø TP	UM	UW	XV min	XV max	Hmotnost
M/P14001	1 1/4	12	45	17,5	50,5	20,5	18	85,5	45	72,5	93	0,16 kg
M/P11224	1 3/4	16	65	24	73	25,5	22	120,5	65	79	94,5	0,50 kg
M/P8635	2	18	70	25,5	79,5	32	29	130	70	90,5	97	0,60 kg
M/P8636	2 1/2	22	81	32	90,5	38	35	154	81	102	108,5	0,90 kg
M/P8637	3	25	95	38	108	38	38	184	95	111,5	125,5	1,25 kg
M/P8638	4	32	127	41,5	139,5	44,5	44,5	222,5	127	121,5	130	2,50 kg
M/P8639	5	38	152	51	165	51	51	266,5	152	149,5	162	3,50 kg
M/P8640	6	38	187	51	192	51	51	293,5	187	149,5	168,5	5,00 kg
M/P8645	8	45	241,5	54	247,5	70	64	355,5	245	173	189	10,00 kg
M/P8667	10	65	330	76	330	76	114	482,5	318	207	245	25,00 kg
M/P8670	12	75	381	76	381	89	127	533,5	368	213,5	238,5	35,00 kg
M/P11819	14	90	457	101,5	457	101,5	140	660,5	432	239	255,5	51,50 kg

Poznámka: Tato uchycení se dodávají jen kompletně namontována na válci.

Pokud není stanoveno jinak, jednotky se budou dodávat s rozměrem 'XV' plus polovina délky zdvihu.

Maznice se dodávají na válcích 9175 až 9140 jako standard.

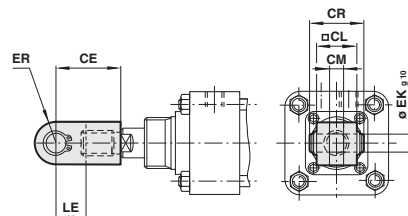
Středový čep - UH



TYPY	Ø TD _{g10}	Ø TP	TL	TM	TN	UM	UV	UW 1	XV min	XV max	Moment Nm	Hmotnost
QM/9125/40	12	18	17,5	50,5	20,5	85,5	45	60	72,5	93	4	0,24 kg
QM/9175/40	16	22	24	73	25,5	120,5	57	74	79	94,5	8	0,43 kg
QM/920/40	18	29	25,5	79,5	32	130	70	87	90,5	97	8	0,70 kg
QM/925/40	22	35	32	90,5	38	154	81	95	102	108,5	8	1,14 kg
QM/930/40	25	38	38	108	38	184	95	110	111,5	125,5	10	1,30 kg
QM/940/40	32	44,5	41,5	139,5	44,5	222,5	127	131	121,5	130	10	2,32 kg

Poznámka: Je velmi důležité, aby zajišťovací šrouby, které přidržují uchycení ke svorníkům, byly dotaženy utahovacími momenty uvedenými v tabulce nahoře. Pro informace o maximálním momentu kontaktujte naše technické oddělení.

Vidlice pístitnice - F

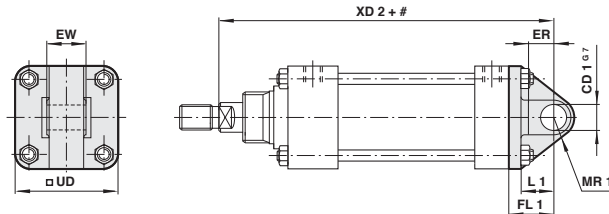


TYPY	Ø inch	CE	CL	CM	CR	Ø EK _{g10}	ER	LE	Hmotnost
QM/402	1 1/4	25,5	12,5	6,4	18	6	6,5	11	0,03 kg
QM/404	1 3/4	33,5	19	10	26	10	10	12,5	0,05 kg
QM/405	2	41,5	25,5	11	33	12	13	19	0,10 kg
QM/407	2 1/2	58,5	38	14	47	16	19	25,5	0,40 kg
QM/407	3	58,5	38	14	47	16	19	25,5	0,40 kg
QM/408	4	66,5	44,5	16	53	18	22	28,5	0,90 kg
QM/409	5	79,5	51	20	60	22	25	32	1,25 kg
QM/409	6	79,5	51	20	60	22	25	32	1,25 kg
QM/410	8	95,5	63,5	25	74	25	32	38	1,70 kg
QM/411	10	120,5	76	32	87	32	38	44,5	2,75 kg
QM/411	12	120,5	76	32	87	32	38	44,5	2,75 kg
QM/411	14	120,5	76	32	87	32	38	44,5	4,50 kg

RM/900/M Válce v palcových rozměrech

Dvojitěnné, Ø 1 1/4" až 14"

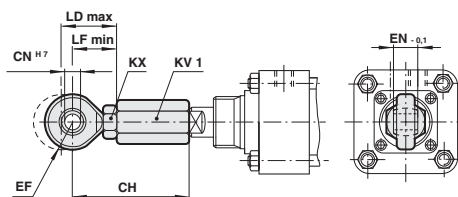
Zadní oko - R



Zdvih

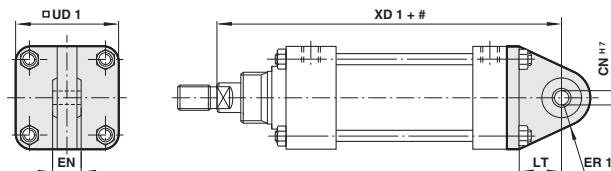
TYPY	Ø inch	Ø CD 1 e7	ER	EW	FL 1	L 1	MR 1	□UD	XD 2	Hmotnost
M/P11966	1 1/4	6	19	19	25,5	19	9	45	151	0,10 kg
M/P11219	1 3/4	10	14,5	19	32	24	10	57	164,5	0,26 kg
M/P10349	2	16	19	38,1	35	25,5	14	62	172	0,55 kg
M/P10351	2 1/2	16	19	38,1	35	25,5	14	74	187,5	0,80 kg
M/P10353	3	16	19	38,1	35	25,5	16	87,5	214,5	0,90 kg
QM/763	4	18	25,5	44,5	51	30	21	112,5	238	2,60 kg
QM/764	5	18	28,5	44,5	57	33,5	21	138	285,5	3,60 kg
QM/765	6	25	28,5	63,5	70	43	25,5	165	305	6,20 kg
QM/766	8	25	32	63,5	79,5	47,5	25,5	217,5	355,5	11,50 kg
QM/767	10	38	44,5	101,6	95,5	57	41	268,5	438	12,60 kg
QM/768	12	38	44,5	101,6	95,5	57	41	319	438	17,30 kg
QM/769	14	57	73	127	120,5	73	54	375	487,5	32,80 kg

Univerzální oko pístnice - UF



TYPY	Ø inch	CH	Ø CN ^{H7}	EF	EN-0,1	∅ KV 1	∅ KX	LD max.	LF min.	Z	Hmotnost
QM/1141	1 1/4	59	8	13	12	14	13	30	24	17°	0,07 kg
QM/1142	1 3/4	74	10	15	14	17	17	33	28	16°	0,13 kg
QM/1143	2	74	10	15	14	22	17	33	28	16°	0,17 kg
QM/1144	2 1/2	96,5	14	19	19	32	22	39	36	18°	0,43 kg
QM/1144	3	96,5	14	19	19	32	22	39	36	18°	0,43 kg
QM/1146	4	101	14	19	19	32	22	39	36	18°	0,44 kg

Univerzální zadní oko - UR

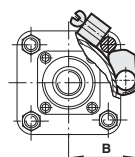
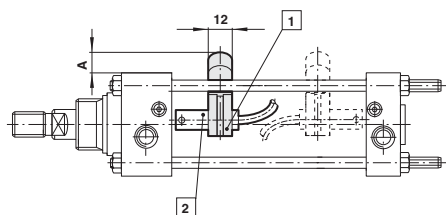


Zdvih

TYPY	Ø inch	Ø CN ^{H7}	EN	ER 1	LT	□UD 1	XD 1	Z	Hmotnost
QM/1161	1 1/4	8	12	16	19	44,5	151,5	13°	0,18 kg
QM/1162	1 3/4	10	14	18	26	56,5	166,5	12°	0,30 kg
QM/1163	2	10	14	18	27	63	172	12°	0,43 kg
QM/1164	2 1/2	14	19	26	26	73	187,5	12°	0,60 kg
QM/1165	3	14	19	26	26	87,5	214,5	12°	0,75 kg
QM/1166	4	14	19	26	30	114	238	12°	2,40 kg
QM/950/33	5	25	31	36	36	138	279	12°	2,70 kg
QM/960/33	6	30	37	43	39	176	290	12°	4,60 kg
QM/980/33	8	30	37	48	42	216	337	12°	7,30 kg

DRŽÁKY

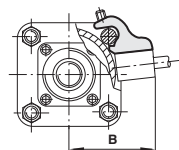
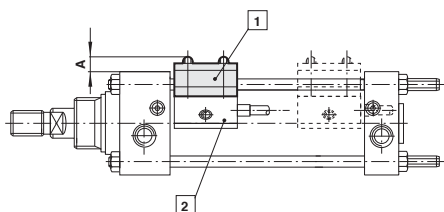
QM/27/2/1 – Držák
Spínače: M/50



- 1 Držák
- 2 Spínač

Válec Ø	A	B	Hmotnost
1 1/4	9	30,5	0,010 kg
1 3/4	8	35,5	0,010 kg
2	7	38	0,010 kg
2 1/2	7	44,5	0,010 kg
3	4	49,5	0,010 kg
4	2	59	0,010 kg

QM/31/000/22 – Držák
Spínače: QM/32, QM/132



- 1 Držák
- 2 Spínač

Válec Ø	A	B	Hmotnost
1 1/4	4,5	42	0,010 kg
1 3/4	1,5	47	0,010 kg
2	3,5	52	0,010 kg
2 1/2	0,5	58	0,010 kg
3	-4,5	64	0,010 kg
4	-10	70	0,010 kg