

KA/8000, KA/8000/M válce ISO/VDMA z nerezové oceli

Dvojitě - Ø 32 až 200 mm



Vysoká odolnost proti korozi a kyselinám

V souladu s normami ISO 15552, ISO 6431, VDMA VDMA 24562 a NFE 49-003-1

Ideální pro použití v potravinářském průmyslu

MATERIÁLY

Plášť válce: X5 Cr Ni 18 10 (1.4301; AISI 304)

Uzavírací víka: X10 Cr Ni S 18 9 (1.4305; AISI 303)

Pístnice: X10 Cr Ni S 18 9 (1.4305; AISI 303)

Matice a šrouby: X10 Cr Ni S 18 9 (1.4305; AISI 303)

Svorníky: X5 Cr Ni Mo 17 12 2 (1.4401; AISI 316)

Těsnění pístnice: FPM

Těsnění pístu: polyuretan Ø 32 až 100 mm, nitrilkaučuk Ø 125 až 200 mm

Těsnění tlumiče: nitrilkaučuk

O-kroužek: FPM

TECHNICKÁ DATA

Médium:

Stlačený vzduch, filtrovaný, mazaný nebo nemazaný

Popis činnosti:

KA/8000: dvojitě, nastavitelné tlumení

KA/8000/M: dvojitě, nastavitelné tlumení a magnetický píst

Provozní tlak:

1 až 16 bar

Provozní teplota:

80°C max.

Konzultujte s naším technickým oddělením pokud chcete použít přístroj při teplotách pod 2°C

STANDARDNÍ TYPY

| Ø | Pístnice Ø | Velikost připojení | TYPY | | PŘÍSLUŠENSTVÍ | | | | | |
|-----|------------|--------------------|--------------|-------------|---|------------------|--|----------------|------------|---------------|
| | | | Nemagnetický | Magnetický | Spínač s jazýčkovými kontakty a 5m kablem | Uchytení spínače | Škrtkový ventil Poniklované mosazné šroubení Průměr trubky tučným písmem | Přímé šroubení | L-šroubení | Servisní sada |
| | | | | | | | | | | |
| 32 | 12 | G1/8 | KA/8032/* | KA/8032/M/* | M/50/LSU/5V | QM/27/2/1 | 10K510618 | 102250618 | 102470618 | KQA/8032/00 |
| 40 | 16 | G1/4 | KA/8040/* | KA/8040/M/* | M/50/LSU/5V | QM/27/2/1 | 10K510628 | 102250628 | 102470628 | KQA/8040/00 |
| 50 | 20 | G1/4 | KA/8050/* | KA/8050/M/* | M/50/LSU/5V | QM/27/2/1 | 10K510828 | 102250828 | 102470828 | KQA/8050/00 |
| 63 | 20 | G3/8 | KA/8063/* | KA/8063/M/* | M/50/LSU/5V | QM/27/2/1 | 10K510838 | 102250838 | 102470838 | KQA/8063/00 |
| 80 | 25 | G3/8 | KA/8080/* | KA/8080/M/* | M/50/LSU/5V | QM/27/2/1 | 10K511038 | 102251038 | 102471038 | KQA/8080/00 |
| 100 | 25 | G1/2 | KA/8100/* | KA/8100/M/* | M/50/LSU/5V | QM/27/2/1 | 10K511248 | 102251248 | 102471248 | KQA/8100/00 |
| 125 | 32 | G1/2 | KA/8125/* | KA/8125/M/* | M/50/LSU/5V | QM/27/2/1 | 10K511248 | 102251248 | 102471248 | KQA/8125/00 |
| 160 | 40 | G3/4 | KA/8160/* | KA/8160/M/* | M/50/LSU/5V | QM/27/2/1 | - | - | - | KQA/8160/00 |
| 200 | 40 | G3/4 | KA/8200/* | KA/8200/M/* | M/50/LSU/5V | QM/27/2/1 | - | - | - | KQA/8200/00 |

* Vložte délku zdvihu v mm.

Další informace o magnetických snímačích jsou na straně 1-290
Jsou k dispozici další šroubení např. z plastu nebo nerezové oceli, viz prosím seznam 7

Standardní zdvihy

| Ø | 25 | 50 | 80 | 100 | 125 | 160 | 200 | 250 | 320 | 400 | 500 |
|-----|----|----|----|-----|-----|-----|-----|-----|-----|-----|-----|
| 32 | • | • | • | • | • | • | • | • | • | • | • |
| 40 | • | • | • | • | • | • | • | • | • | • | • |
| 50 | • | • | • | • | • | • | • | • | • | • | • |
| 63 | • | • | • | • | • | • | • | • | • | • | • |
| 80 | • | • | • | • | • | • | • | • | • | • | • |
| 100 | • | • | • | • | • | • | • | • | • | • | • |
| 125 | • | • | • | • | • | • | • | • | • | • | • |

Lze dodat i jiné zdvihy

TYPOVÝ KLÍČ

★KA/8★☆☆/★*/★★

| Speciální varianty | Náhrada | Zdvihy (mm) | Varianty (nemagnetický píst) | Náhrada |
|-------------------------------------|---------|-------------|--|---------|
| Verze na vysoké teploty: 150°C max. | T | 2500 max. | Standardní | |
| Průměry válce (mm) | Náhrada | | Speciální stěrací kroužek/těsnění | W1 |
| 32 | 032 | | Bez tlumiče | W |
| 40 | 040 | | Průběžná pístnice | J |
| 50 | 050 | | Speciální stěrací kroužek/těsnění, průběžná pístnice | W3 |
| 63 | 063 | | | |
| 80 | 080 | | | |
| 100 | 100 | | | |
| 125 | 125 | | | |
| 160 | 160 | | | |
| 200 | 200 | | | |

| Varianty (magnetický píst) | Náhrada |
|--|---------|
| Standardní | M |
| Speciální stěrací kroužek/těsnění | W2 |
| Bez tlumiče | MW |
| Průběžná pístnice | JM |
| Speciální stěrací kroužek/těsnění, průběžná pístnice | W4 |

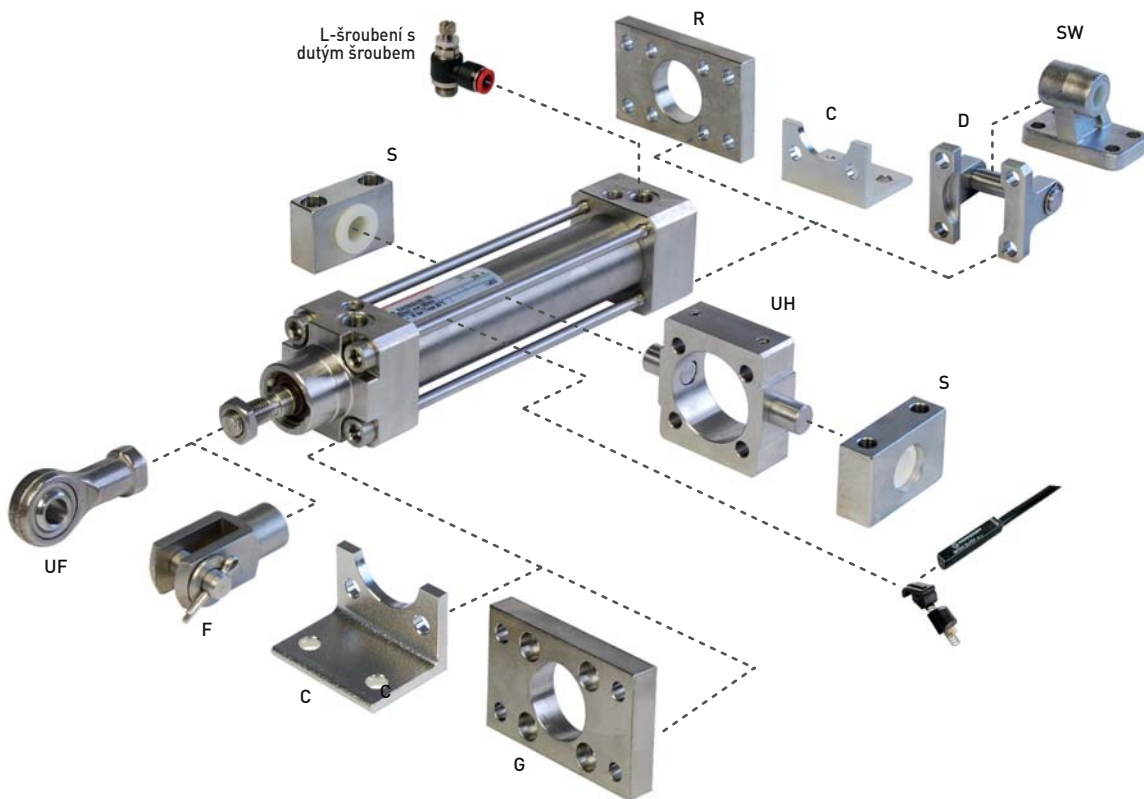
Poznámka: Pokud provedení nepožadujete, polohu varianty v objednacím čísle vynechtejte, např. KA/8100/100. Kontaktujte naše technické oddělení, pokud chcete kombinovat varianty válců.

Tento typový klíč popisuje všechny varianty válců.

Další varianty/možnosti nelze odvodit.

Viz informace o variantách v katalogovém listu.

MONTÁŽ



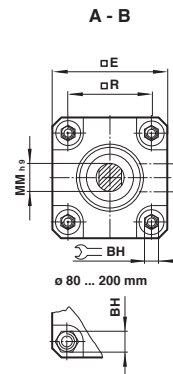
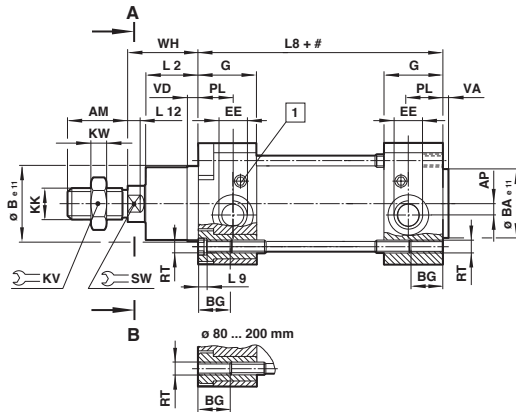
| Ø | B, G | C | D | F | S | SW | UF | UH |
|-----|-------------|-------------|-------------|--------------|-------------|----------|--------------|-------------|
| 32 | KQA/8032/22 | KQA/8032/21 | KQA/8032/23 | KQM/55433/25 | KQA/8032/41 | M/P72288 | KQM/8025/32 | KQA/8032/40 |
| 40 | KQA/8040/22 | KQA/8040/21 | KQA/8040/23 | KQM/55441/25 | KQA/8040/41 | M/P72289 | KQM/8040/32 | KQA/8040/40 |
| 50 | KQA/8050/22 | KQA/8050/21 | KQA/8050/23 | KQM/55451/25 | KQA/8040/41 | M/P72290 | KKQM/8050/32 | KQA/8050/40 |
| 63 | KQA/8063/22 | KQA/8063/21 | KQA/8063/23 | KQM/55451/25 | KQA/8063/41 | M/P72291 | KQM/8050/32 | KQA/8063/40 |
| 80 | KQA/8080/22 | KQA/8080/21 | KQA/8080/23 | KQM/8080/25 | KQA/8063/41 | M/P72292 | KQM/8080/32 | KQA/8080/40 |
| 100 | KQA/8100/22 | KQA/8100/21 | KQA/8100/23 | KQM/8080/25 | KQA/8100/41 | M/P72293 | KQM/8080/32 | KQA/8100/40 |
| 125 | KQM/8125/22 | KQM/8125/21 | KQM/8125/23 | KKQM/8125/25 | KQA/8100/41 | | KQM/8125/32 | KQA/8125/40 |

KA/8000, KA/8000/M Válcce ISO/VDMA z nerezové oceli

Dvojitinné - Ø 32 až 200 mm

ZÁKLADNÍ ROZMĚRY

KA/8000/M - Standardní

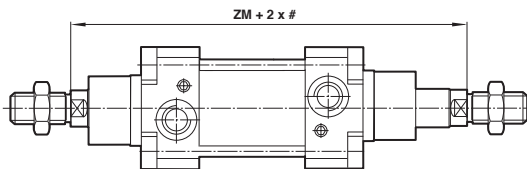


Zdvih
1 Šroub tlumiče

| TYPY | Ø | AM | AP | Ø B e11 | Ø BA e11 | BG | SW | BH | □ E | EE | G | KK | KV | KW | L2 |
|-------------|-----|-----|-----|---------|----------|------|------|------|-------|------|----------|----|----------|-----------|----|
| KA/8032/M/. | 32 | 22 | 3,5 | 30 | 30 | 18 | 6 | 47 | G 1/8 | 27,5 | M10x1,25 | 17 | 5 | 20 | |
| KA/8040/M/. | 40 | 24 | 4,5 | 35 | 35 | 18 | 6 | 53 | G 1/4 | 32 | M12x1,25 | 19 | 6 | 22 | |
| KA/8050/M/. | 50 | 32 | 6 | 40 | 40 | 18 | 8 | 65 | G 1/4 | 31 | M16x1,5 | 24 | 8 | 27 | |
| KA/8063/M/. | 63 | 32 | 10 | 45 | 45 | 17,5 | 8 | 75 | G 3/8 | 33 | M16x1,5 | 24 | 8 | 29 | |
| KA/8080/M/. | 80 | 40 | 8,5 | 45 | 45 | 21,5 | 19 | 95 | G 3/8 | 33 | M20x1,5 | 30 | 10 | 33 | |
| KA/8100/M/. | 100 | 40 | 9 | 55 | 55 | 21,5 | 19 | 115 | G 1/2 | 37 | M20x1,5 | 30 | 10 | 36 | |
| KA/8125/M/. | 125 | 54 | 10 | 60 | 60 | 32 | 24 | 140 | G 1/2 | 46 | M27x2 | 41 | 13,5 | 45 | |
| KA/8160/M/. | 160 | 72 | 18 | 65 | 65 | 28,5 | 32 | 180 | G 3/4 | 50 | M36x2 | 55 | 18 | 58 | |
| KA/8200/M/. | 200 | 72 | 18 | 75 | 75 | 28,5 | 32 | 220 | G 3/4 | 50 | M36x2 | 55 | 18 | 67 | |
| TYPY | Ø | L8 | L9 | L12 | Ø MM h9 | PL | □ R | RT | SW | VA | VD | WH | při 0 mm | pro 25 mm | |
| KA/8032/M/. | 32 | 94 | 4 | 6 | 12 | 13 | 32,5 | M 6 | 10 | 3 | 6 | 26 | 1,12 kg | 0,06 kg | |
| KA/8040/M/. | 40 | 105 | 4 | 6,5 | 16 | 15 | 38 | M 6 | 13 | 3,5 | 6 | 30 | 1,65 kg | 0,08 kg | |
| KA/8050/M/. | 50 | 106 | 5 | 8 | 20 | 18,5 | 46,5 | M 8 | 17 | 3,5 | 6 | 37 | 2,57 kg | 0,13 kg | |
| KA/8063/M/. | 63 | 121 | 5 | 8 | 20 | 19 | 56,5 | M 8 | 17 | 4 | 6 | 37 | 3,95 kg | 0,14 kg | |
| KA/8080/M/. | 80 | 128 | - | 10 | 25 | 19 | 72 | M 10 | 22 | 4 | 6 | 46 | 6,64 kg | 0,30 kg | |
| KA/8100/M/. | 100 | 138 | - | 10 | 25 | 20,5 | 89 | M 10 | 22 | 4 | 6 | 51 | 10,67 kg | 0,34 kg | |
| KA/8125/M/. | 125 | 160 | - | 13 | 32 | 20,5 | 110 | M 12 | 27 | 6 | 15,5 | 65 | 20,82 kg | 0,51 kg | |
| KA/8160/M/. | 160 | 180 | - | 16 | 40 | 21 | 140 | M 16 | 36 | 4 | 15 | 80 | 37,3 kg | 0,88 kg | |
| KA/8200/M/. | 200 | 180 | - | 16 | 40 | 21 | 175 | M 16 | 36 | 5 | 15 | 95 | 59,0 kg | 1,14 kg | |

ALTERNATIVNÍ VARIANTY

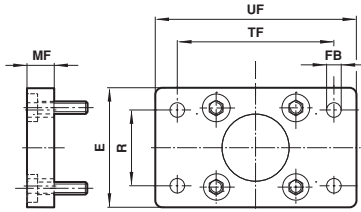
KA/8000/JM - Válec s průběžnou pístnicí



| TYPY | Ø | ZM | při 0 mm | pro 25 mm |
|--------------|-----|-----|----------|-----------|
| KA/8032/JM/. | 32 | 146 | 1,17 kg | 0,08 kg |
| KA/8040/JM/. | 40 | 165 | 1,80 kg | 0,12 kg |
| KA/8050/JM/. | 50 | 180 | 2,81 kg | 0,19 kg |
| KA/8063/JM/. | 63 | 195 | 4,22 kg | 0,20 kg |
| KA/8080/JM/. | 80 | 220 | 7,18 kg | 0,40 kg |
| KA/8100/JM/. | 100 | 240 | 11,21 kg | 0,44 kg |
| KA/8125/JM/. | 125 | 290 | 21,94 kg | 0,67 kg |
| KA/8160/JM/. | 160 | 340 | 39,54 kg | 1,13 kg |
| KA/8200/JM/. | 200 | 370 | 61,39 kg | 1,39 kg |

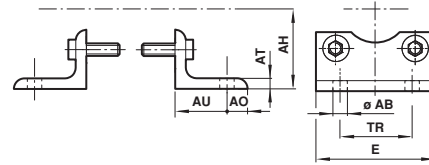
MONTÁŽ

Zadní příruba - B, Přední příruba - G
V souladu s ISO 15552, typ MF1 a MF2



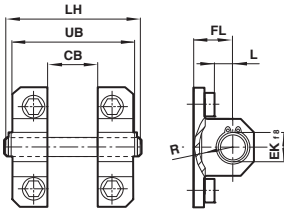
| TYPY | Ø | E | Ø FB | MF | R | TF | UF | kg |
|-------------|-----|-----|------|----|----|-----|-----|------|
| KQA/8032/22 | 32 | 50 | 7 | 10 | 32 | 64 | 80 | 0,26 |
| KQA/8040/22 | 40 | 55 | 9 | 10 | 36 | 72 | 90 | 0,31 |
| KQA/8050/22 | 50 | 65 | 9 | 12 | 45 | 90 | 110 | 0,56 |
| KQA/8063/22 | 63 | 75 | 9 | 12 | 50 | 100 | 125 | 0,73 |
| KQA/8080/22 | 80 | 100 | 12 | 16 | 63 | 126 | 154 | 1,73 |
| KQA/8100/22 | 100 | 120 | 14 | 16 | 75 | 150 | 186 | 2,51 |
| KQA/8125/22 | 125 | 140 | 16 | 20 | 90 | 180 | 224 | 4,48 |

Patka - C
V souladu s ISO 15552, typ MS1



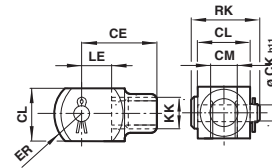
| TYPY | Ø | Ø AB | AH | AO | AT | AU | E | TR | kg |
|--------------|-----|------|----|----|----|----|-----|----|------|
| KQA//8032/21 | 32 | 7 | 32 | 11 | 4 | 24 | 48 | 32 | 0,22 |
| KQA//8040/21 | 40 | 9 | 38 | 12 | 4 | 28 | 53 | 36 | 0,31 |
| KQA//8050/21 | 50 | 9 | 45 | 13 | 5 | 32 | 64 | 45 | 0,43 |
| KQA//8063/21 | 63 | 9 | 50 | 13 | 5 | 32 | 74 | 50 | 0,49 |
| KQA//8080/21 | 80 | 12 | 63 | 19 | 6 | 41 | 98 | 63 | 1,06 |
| KQA//8100/21 | 100 | 14 | 71 | 19 | 6 | 41 | 115 | 75 | 1,25 |
| KQA//8125/21 | 125 | 16 | 90 | 25 | 7 | 45 | 140 | 90 | 1,90 |

Zadní vidlicové uchycení - D
V souladu s ISO 15552, typ MP2



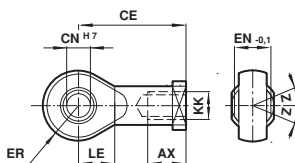
| TYPY | Ø | CB | Ø EK f8 | FL | L | LH | UB | kg |
|-------------|-----|----|---------|----|----|-----|-----|------|
| KQA/8032/23 | 32 | 26 | 10 | 22 | 10 | 52 | 45 | 0,13 |
| KQA/8040/23 | 40 | 28 | 12 | 25 | 13 | 60 | 52 | 0,20 |
| KQA/8050/23 | 50 | 32 | 12 | 27 | 12 | 68 | 60 | 0,31 |
| KQA/8063/23 | 63 | 40 | 16 | 32 | 17 | 79 | 70 | 0,54 |
| KQA/8080/23 | 80 | 50 | 16 | 36 | 16 | 99 | 90 | 0,95 |
| KQA/8100/23 | 100 | 60 | 20 | 41 | 21 | 119 | 110 | 1,06 |
| KQM/8125/23 | 125 | 70 | 25 | 50 | 28 | 140 | 130 | 2,44 |

Vidlicové uchycení pístnice - F
V souladu s DIN ISO 8140



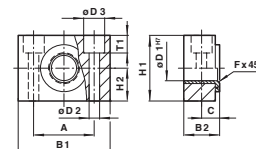
| TYPY | Ø | KK | CE | Ø CKh11 | CL | CM | ER | LE | RK | kg |
|--------------|--------|----------|-----|---------|----|----|----|----|------|------|
| KQM/55433/25 | 32 | M10x1,25 | 40 | 10 | 20 | 10 | 16 | 20 | 28 | 0,09 |
| KQM/55441/25 | 40 | M12x1,25 | 48 | 12 | 24 | 12 | 19 | 24 | 32 | 0,13 |
| KQM/55451/25 | 50/63 | M16x1,5 | 64 | 16 | 32 | 16 | 25 | 32 | 41,5 | 0,33 |
| KQM/8080/25 | 80/100 | M20x1,5 | 80 | 20 | 40 | 20 | 32 | 40 | 50 | 0,67 |
| KQM/8125/25 | 125 | M27x2 | 110 | 30 | 55 | 30 | 45 | 54 | 62 | 1,35 |

Univerzální oko pístnice - UF
V souladu s DIN ISO 8139



| TYPY | Ø | KK | AX | CE | Ø CN ^{H7} | EN ^{-0,1} | ER | LE | Z | kg |
|-------------|--------|----------|----|-----|--------------------|--------------------|------|----|-----|------|
| KQM/8032/32 | 32 | M10x1,25 | 20 | 43 | 10 | 14 | 14,5 | 14 | 13° | 0,07 |
| KQM/8040/32 | 40 | M12x1,25 | 22 | 50 | 12 | 16 | 16,5 | 16 | 13° | 0,11 |
| KQM/8050/32 | 50/63 | M16x1,5 | 28 | 64 | 16 | 21 | 21,5 | 21 | 15° | 0,21 |
| KQM/8080/32 | 80/100 | M20x1,5 | 33 | 77 | 20 | 25 | 25,5 | 25 | 15° | 0,38 |
| KQM/8125/32 | 125 | M27x2 | 51 | 110 | 30 | 37 | 35 | 35 | 15° | 1,15 |

Naklápěcí ložisko - S
V souladu s ISO 15552, typ AT4



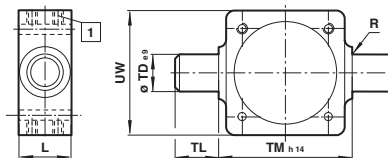
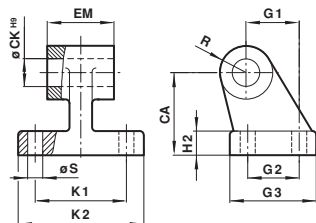
| TYPY | Ø | A | B1 | B2 | C | Ø D1 ^{H7} | Ø D2 | Ø D3 | Fx45° | H1 | H2 | T1 | kg |
|-------------|---------|----|----|------|------|--------------------|------|------|-------|----|----|-----|------|
| KQA/8032/41 | 32 | 32 | 46 | 18 | 10,5 | 12 | 6,6 | 11 | 1 | 30 | 15 | 6,8 | 0,10 |
| KQA/8040/41 | 40/50 | 36 | 55 | 21 | 12 | 16 | 9 | 15 | 1,6 | 36 | 18 | 9 | 0,14 |
| KQA/8063/41 | 63/80 | 42 | 65 | 23 | 13 | 20 | 11 | 18 | 1,6 | 40 | 20 | 11 | 0,18 |
| KQA/8100/41 | 100/125 | 50 | 75 | 28,5 | 16 | 25 | 14 | 20 | 2 | 50 | 25 | 13 | 0,34 |

KA/8000, KA/8000/M Válce ISO/VDMA z nerezové oceli

Dvojitinné - Ø 32 až 200 mm

Držák pro vidlicové uchycení - SW
V souladu s ISO 15552, typ AB7

Nastavitelné uchycení s mezilehlým čepem - UH
V souladu s ISO 15552, typ MT4



1 Zajištěný moment

| TYPY | Ø | CA | ØCK ¹⁰⁹ | H2 | EM | G1 | G2 | G3 | K1 | K2 | R | ØS | kg |
|----------|-----|----|--------------------|----|----|----|----|----|----|-----|----|-----|------|
| M/P72288 | 32 | 32 | 10 | 8 | 26 | 21 | 18 | 31 | 38 | 1,6 | 10 | 6,6 | 0,15 |
| M/P72289 | 40 | 36 | 12 | 10 | 28 | 24 | 22 | 35 | 41 | 1,6 | 11 | 6,6 | 0,21 |
| M/P72290 | 50 | 45 | 12 | 12 | 32 | 33 | 30 | 45 | 50 | 1,6 | 13 | 9 | 0,41 |
| M/P72291 | 63 | 50 | 16 | 12 | 40 | 37 | 35 | 50 | 52 | 1,6 | 15 | 9 | 0,53 |
| M/P72292 | 80 | 63 | 16 | 14 | 50 | 47 | 40 | 60 | 66 | 2,5 | 15 | 11 | 0,82 |
| M/P72293 | 100 | 71 | 20 | 15 | 60 | 55 | 50 | 70 | 76 | 2,5 | 19 | 11 | 1,22 |

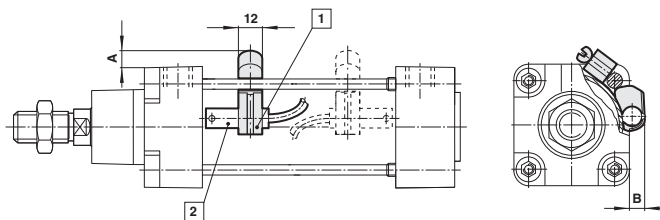
| TYPY | Ø | L | R | ØTD ^{e9} | TL | TM _{h14} | UW | XV min. | XV max. | kg |
|-------------|-----|----|-----|-------------------|----|-------------------|-----|---------|---------|------|
| KQA/8032/40 | 32 | 20 | 1 | 12 | 12 | 50 | 53 | 63,5 | 82,5 | 0,24 |
| KQA/8040/40 | 40 | 24 | 1,6 | 16 | 16 | 63 | 65 | 74 | 91 | 0,48 |
| KQA/8050/40 | 50 | 28 | 1,6 | 16 | 16 | 75 | 75 | 82 | 98 | 0,70 |
| KQA/8063/40 | 63 | 28 | 1,6 | 20 | 20 | 90 | 95 | 84 | 111 | 1,35 |
| KQA/8080/40 | 80 | 28 | 1,6 | 20 | 20 | 110 | 115 | 93 | 127 | 1,46 |
| KQA/8100/40 | 100 | 38 | 2 | 25 | 25 | 132 | 140 | 112 | 128 | 2,76 |
| KQA/8125/40 | 125 | 50 | 2 | 25 | 25 | 160 | 143 | 136 | 154 | 3,28 |

Poznámka: Vzor 'UH': Je velmi důležité, aby zajišťovací šrouby, které přidrží uchycení k plášti válce, byly dotaženy utahovacími momenty uvedenými v tabulce dole.
Pro informace o maximálním momentu kontaktujte naše technické oddělení.

Uchycení pro spínače

QM/27/2/1 – Držák, Magnetické snímače: M/50

| Ø | A | B | Hmotnost |
|-----|-----|-----|----------|
| 32 | 9 | 7 | 0,010 kg |
| 40 | 8 | 8 | 0,010 kg |
| 50 | 7 | 5 | 0,010 kg |
| 63 | 7 | 7 | 0,010 kg |
| 80 | 7 | 4 | 0,010 kg |
| 100 | 2 | 2 | 0,010 kg |
| 125 | -4 | -3 | 0,010 kg |
| 160 | -10 | -9 | 0,010 kg |
| 200 | -17 | -14 | 0,010 kg |



1 Držák
2 Spínač