

# M/58102 Vícestupňové vakuové pumpy



Rychlá reakce  
Kompaktnost, nízká hmotnost  
Nízká hladina hluku  
Pohon stlačeným vzduchem  
Jednoduchá instalace  
Standardní a jednocestné typy

## TECHNICKÁ DATA

### Médium:

Tlakový vzduch, filtrovaný a nemazaný

### Pracovní tlak:

6 Bar maximum

### Pracovní teplota:

-20°C ... +80°C pro

M/58102/10 ... M/58102/30

-20°C ... +60°C pro

M/58102/60 ... M/58102/120

Konzultujte s naším technickým oddělením, pokud chcete použít přístroj při teplotách pod 2°C

### Vakuum:

-0,87 Bar maximum

## MATERIALY

M/58102/10 až M/58102/30

Vacuum chips: ABS s 30% skelných vláken

Těsnění: nitrilkaučuk

M/58102/60 až M/58102/120

Tělo: slitina hliníku

Koncová čela: ABS

Uchytení: ocel

Těsnění: nitrilkaučuk nebo polyuretan

TYPY	Typ ventilu	Tlumič**	Nasávaný vzduch (NI/min)*	Spotřeba vzduchu (NI/min)*	kg
M/58102/10	Standard	bez tlumiče	80	49	0,080
M/58102/20	Standard	bez tlumiče	160	98	0,095
M/58102/30	Standard	bez tlumiče	240	144	0,110
M/58102/60	Standard	integrováný	480	285	0,855
M/58102/90	Standard	integrováný	708	471	1,105
M/58102/120	Standard	integrováný	910	528	1,150
M/58102/N/10	Jednocestný ventil	bez tlumiče	80	49	0,080
M/58102/N/20	Jednocestný ventil	bez tlumiče	160	98	0,095
M/58102/N/30	Jednocestný ventil	bez tlumiče	240	144	0,110
M/58102/N/60	Jednocestný ventil	integrováný	480	285	0,855
M/58102/N/90	Jednocestný ventil	integrováný	708	471	1,105
M/58102/N/120	Jednocestný ventil	integrováný	910	528	1,150

\* Udávané hodnoty jsou teoretické a při tlaku 6 bar.

\*\* Pro typy bez tlumiče použijte tlumič M/58019

## CHARAKTERISTIKY

Nasátý vzduch (NI/min), netlakový

TYPY	0 Bar	-0,1 Bar	-0,2 Bar	-0,3 Bar	-0,4 Bar	-0,5 Bar	-0,6 Bar	-0,7 Bar	-0,8 Bar
M/58102/10	80	55	32	28	25	18	13	5	1,5
M/58102/20	160	110	64	56	50	36	26	10	3
M/58102/30	240	165	96	84	75	54	39	15	4,5
M/58102/60	480	270	182	168	150	108	78	30	9
M/58102/90	708	427	273	252	225	162	117	45	13,5
M/58102/120	910	568	355	336	300	216	156	60	18

Čas v sekundách pro vytvoření vakua v objemu 1 litr

TYPY	-0,1 Bar	-0,2 Bar	-0,3 Bar	-0,4 Bar	-0,5 Bar	-0,6 Bar	-0,7 Bar	-0,8 Bar	-0,85 Bar
M/58102/10	0,070	0,200	0,450	0,750	1,150	1,730	2,610	4,130	5,820
M/58102/20	0,035	0,100	0,230	0,370	0,570	0,860	1,320	2,070	2,920
M/58102/30	0,023	0,070	0,150	0,250	0,380	0,580	0,870	1,380	1,940
M/58102/60	0,012	0,034	0,080	0,120	0,190	0,290	0,440	0,690	0,970
M/58102/90	0,007	0,023	0,050	0,080	0,130	0,190	0,290	0,460	0,650
M/58102/120	0,006	0,017	0,040	0,060	0,100	0,150	0,220	0,350	0,490

Poznámka: Udávané hodnoty jsou teoretické a při tlaku 6 bar.

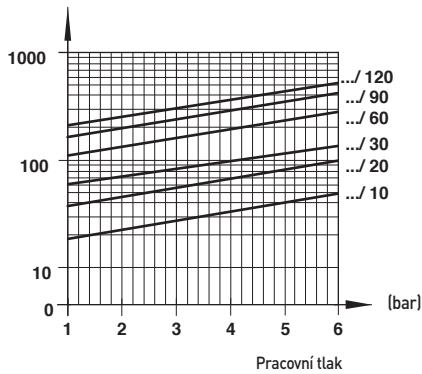
## Doporučené rozměry trubky (vnitřní průměr)

TYPY	Tlakový vzduch	Vakuum	Odfuk
M/58102/10	> Ø 3	> Ø 7	> Ø 9
M/58102/20	> Ø 3	> Ø 7	> Ø 9
M/58102/30	> Ø 4	> Ø 9	> Ø 9
M/58102/60	> Ø 4	> Ø 19	-
M/58102/90	> Ø 5	> Ø 19	-
M/58102/120	> Ø 5	> Ø 22	-

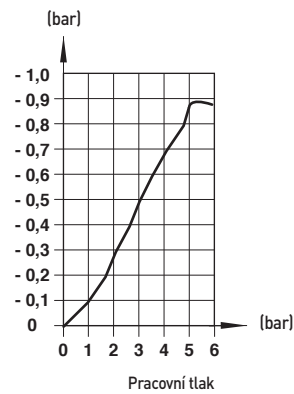
## CHARAKTERISTIKY

(všechny uvedené hodnoty odpovídají atmosférickému tlaku 1013 Hpa)

Spotřeba vzduchu  
(Nl / min.)

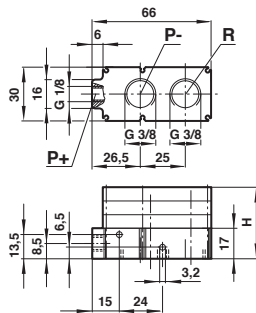


Vakuum

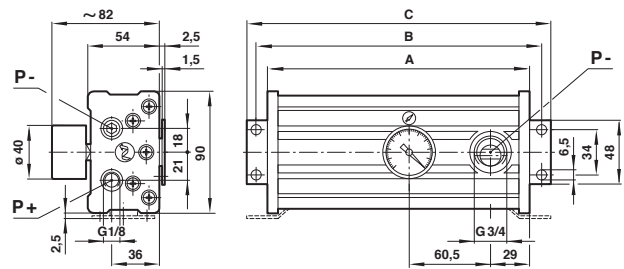


## ZÁKLADNÍ ROZMĚRY

M/58102/10 až M/58102/30  
M/58102/N/10 až M/58102/N/30



M/58102/60 až M/58102/120  
M/58102/N/60 až M/58102/N/120



TYPY	H
M/58102/10	24,5
M/58102/20	32
M/58102/30	39,5

TYPY	A	B	C
M/58102/60	136	154	168
M/58102/90	196	214	228
M/58102/120	196	214	228