

80200 SÉRIE

Nepřímo elektromagneticky ovládané sedlové ventily

3/2, G1/2 ... G2 - 15 ...světlost 50 mm



Velká průtoková rychlost

Volitelný pneumatický provoz pomocí externího zdroje pilotního vzduchu

Vysoká opakovatelnost spínací doby

Snadno vyměnitelný elektromagnetický systém

TECHNICKÉ ÚDAJE

Médium:

Stlačený vzduch, filtrovaný, mazaný nebo nemazaný

Montážní poloha:

Libovolná, přednostně vertikální; při silných vibracích svisle k ose vibrací

Provozní tlak:

10 bar maximum

Průtok:

(při 6 bar Δp 1 bar)

Port l/min

G1/2 5000

G3/4 8000

G1 12000, 18000*

G11/2 25000

G2 35000

*Jen pro ventily 8026870

Teplota prostředí:

-10°C ... +60°C

Kontaktujte naše technické oddělení, pokud chcete používat přístroj pod +2°C

MATERIÁLY

Kryt: hliník

Těsnění sedla: AU (polyuretan)

Vnitřní části: POM

ALTERNATIVNÍ MODELY


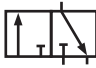
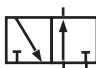

Manuální ovládání

Přímé pneumaticky ovládané typy

Jsou k dispozici další modely,

kontaktujte naše technické oddělení

Standardní typy

Značka	Velikost přípojovacího otvoru			Světlost (mm)	Typ	Provozní tlak (bar)	Řídicí tlak(bar)	Spínací doba (ms)	kg	MODELY
	1	2	3							
	G1/2	G1/2	G3/4	15	NC	2 ... 10	-	10	1,3	8026570xxx*xxxx
	G3/4	G3/4	G1	20	NC	2 ... 10	-	10	1,5	8026670xxx*xxxx
	G1	G1	G1	25	NC	2 ... 10	-	10	1,5	8026770xxx*xxxx
	G1	G1 1/4	G1 1/4	32	NC	2 ... 10	-	12	3,0	8026870xxx*xxxx
	G11/2	G1 1/2	G1 1/2	40	NC	2 ... 10	-	15	3,8	8026970xxx*xxxx
	G2	G2	G2	50	NC	2 ... 10	-	20	6,8	8027070xxx*xxxx
	G1/2	G1/2	G3/4	15	NC	0 ... 10	2 ... 10	10	1,3	8026571xxx*xxxx
	G3/4	G3/4	G1	20	NC	0 ... 10	2 ... 10	10	1,5	8026671xxx*xxxx
	G1	G1	G1	25	NC	0 ... 10	2 ... 10	10	1,5	8026771xxx*xxxx
	G1	G1 1/4	G1 1/4	32	NC	0 ... 10	2 ... 10	12	3,0	8026871xxx*xxxx
	G1 1/2	G1 1/2	G1 1/2	40	NC	0 ... 10	2 ... 10	15	3,8	8026971xxx*xxxx
	G2	G2	G2	50	NC	0 ... 10	2 ... 10	20	6,8	8027071xxx*xxxx
	G1/2	G1/2	G3/4	15	NO	2 ... 10	-	10	1,3	8028570xxx*xxxx
	G3/4	G3/4	G1	20	NO	2 ... 10	-	10	1,5	8028670xxx*xxxx
	G1	G1	G1	25	NO	2 ... 10	-	10	1,5	8028770xxx*xxxx
	G1	G1 1/4	G1 1/4	32	NO	2 ... 10	-	12	3,0	8028870xxx*xxxx
	G1 1/2	G1 1/2	G1 1/2	40	NO	2 ... 10	-	15	3,8	8028970xxx*xxxx
	G2	G2	G2	50	NO	2 ... 10	-	20	6,8	8029070xxx*xxxx
	G1/2	G1/2	G3/4	15	NO	0 ... 10	2 ... 10	10	1,3	8028571xxx*xxxx
	G3/4	G3/4	G1	20	NO	0 ... 10	2 ... 10	10	1,5	8028671xxx*xxxx
	G1	G1	G1	25	NO	0 ... 10	2 ... 10	10	1,5	8028771xxx*xxxx
	G1	G1 1/4	G1 1/4	32	NO	0 ... 10	2 ... 10	12	3,0	8028871xxx*xxxx
	G1 1/2	G1 1/2	G1 1/2	40	NO	0 ... 10	2 ... 10	15	3,8	8028971xxx*xxxx
	G2	G2	G2	50	NO	0 ... 10	2 ... 10	20	6,8	8029071xxx*xxxx

Viz další informace



www.norgren.com/info/cz3-144

Modely pro vakuum

Značka	Velikost přípojovacího otvoru			Světlost (mm)	Značka	Provozní tlak (bar)	Řídicí tlak (bar)	Spínací doba (ms)	kg	MODELÝ
	1	2	3							
	G1/2	G1/2	G3/4	15	NC	0,01 ... 6	4 ... 10	20	1,3	8026572xxxx*****
	G3/4	G3/4	G1	20	NC	0,01 ... 6	4 ... 10	20	1,5	8026672xxxx*****
	G1	G1	G1	25	NC	0,01 ... 6	4 ... 10	20	1,5	8026772xxxx*****
	G1	G1 1/4	G1 1/4	32	NC	0,01 ... 6	4 ... 10	25	3,0	8026872xxxx*****
	G1 1/2	G1 1/2	G1 1/2	40	NC	0,01 ... 6	4 ... 10	30	3,8	8026972xxxx*****
	G2	G2	G2	50	NC	0,01 ... 6	4 ... 10	35	6,8	8027072xxxx*****

xxxx Vložte kód elektromagnetu z níže uvedené tabulky ***** Vložte kód napětí z níže uvedené tabulky. Zástrčky podle DIN 43650 Forma A.

* Požadovaný pilotní tlak \geq provozní tlak, min. 2 bar; u provozního tlaku vakua + 1 bar, min. 4 bar.

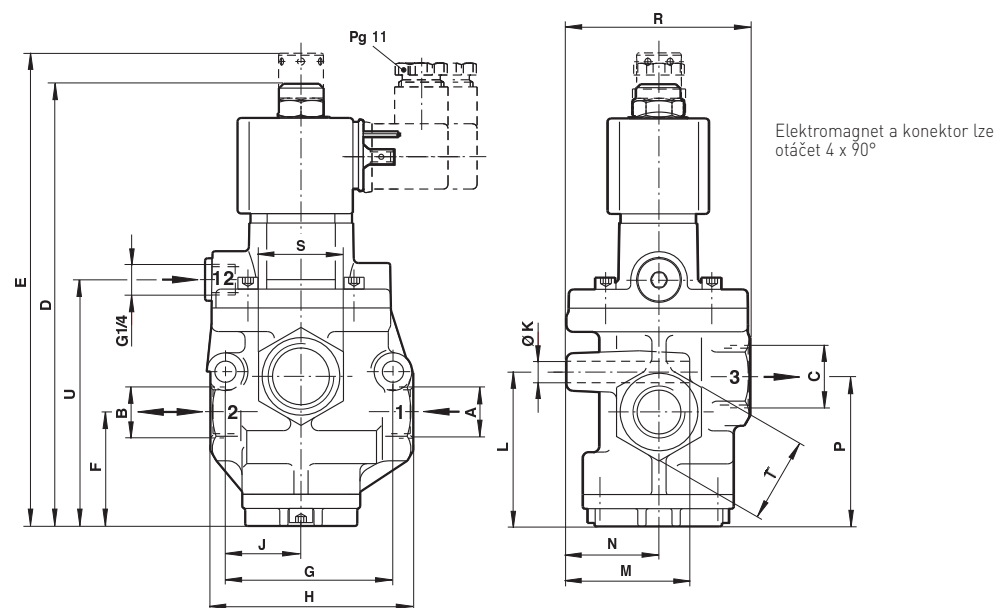
Kódy napětí

Napětí	Kód
24 V dc	02400
24 V ac	02450

Jiná napětí jsou k dispozici na přádání.

Kódy cívek a napětí

Příkon 24 V dc	230 V ac	Třída ochrany	Provozní teplota °C		Elektrické připojení	Kód elektromagnetu
			Media	Okolí		
16,9 W	-	IP 00 bez konektoru	80	-25 ... 60		0800
11,4 W	-	EEx me II T4/T5	-40 ... +50/+40	-40 ... +50/+40	M20x1,5	4280
-	15,2 VA	EEx me II T4/T5	-40 ... +50/+40	-40 ... +50/+40	M20x1,5	4281



MODELÝ	A	B	C	D	E	F	G	H	J	K	L	M	N	O	P	R	S	W
80265xx	G1/2	G1/2	G3/4	187,5	-	48	71	86	32	9	65,5	52	39	63,5	78	36	36	104,5
80266xx	G3/4	G3/4	G1	197,5	-	51,5	82,5	112	39	9	74,5	54	40	73	92	46	46	114,5
80267xx	G1	G1	G1	197,5	-	51,5	82,5	112	39	9	74,5	54	40	73	92	46	46	114,5
80268xx	G1	G1 1/4	G1 1/4	239	-	70	104	142	48	11	108	64	42	98	108	60	60	148
80269xx	G1 1/2	G1 1/2	G1 1/2	265	-	85	118	164	50,5	14	121,5	70	46	115,5	123	60	68	168
80270xx	G2	G2	G2	304	-	98	148	200	66	18	144	85	56	137	153	90	90	204
80285xx	G1/2	G1/2	G3/4	-	200,5	48	71	86	32	9	65,5	52	39	63,5	78	36	36	104,5
80286xx	G3/4	G3/4	G1	-	210,5	51,5	82,5	112	39	9	74,5	54	40	73	92	46	46	114,5
80287xx	G1	G1	G1	-	210,5	51,5	82,5	112	39	9	74,5	54	40	73	92	46	46	114,5
80288xx	G1	G1 1/4	G1 1/4	-	252	70	104	142	48	11	108	64	42	98	108	60	60	148
80289xx	G1 1/2	G1 1/2	G1 1/2	-	279	85	118	164	50,5	14	121,5	70	46	115,5	123	60	68	168
80290xx	G2	G2	G2	-	317	98	148	200	66	18	144	85	56	137	153	90	90	204