

# 80300 SÉRIE

## 3/2 směrové řídicí ventily

3/2, G1/2 ... G2 - 15 ...světlost 50 mm



Pneumaticky ovládané ventily  
sedlové ventily s pístem  
Velký průtok  
Bezolejový provoz  
Provedení umožňující snadnou  
údržbu  
Vysoká spínací frekvence

### TECHNICKÉ ÚDAJE

#### Médium:

Stlačený vzduch, filtrovaný, mazaný  
nebo nemazaný

#### Provozní tlak:

0 ... 16 bar

#### Směr průtoku:

Pevně stanovený

#### Teplota prostředí:

-10°C ... +60°C

Kontaktujte naše technické oddělení, pokud chcete  
používat přístroj pod +2°C

### MATERIÁLY

Kryt: hliník

Těsnění sedla: AU (polyuretan)

Vnitřní části: POM

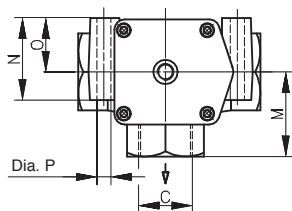
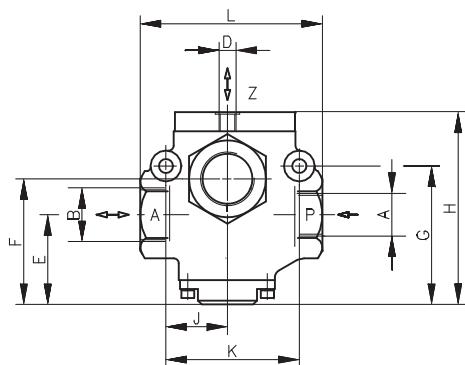
### Standardní typy

Značka	Jmenovitá světlost (mm)	Velikost připojovacího otvoru	Provozní tlak (bar)		Řídicí tlak <sup>1)</sup> (bar)		Kv hodnota [Cv (US)≈ kv x 1.2]	Hmotnost (kg)	MODELY
			min.	max.	min.	max.			
	15	G1/2	0	16	1	16	5	0,8	8036510
	20	G3/4	0	16	1	16	8	1,0	8036610
	25	G1	0	16	1	16	12	1,0	8036710
	30	G1	0	16	1	10	18	2,2	8036810
	40	G1 1/2	0	16	1	10	25	2,9	8036910
	50	G2	0	16	1	10	35	5,7	8037010

<sup>1)</sup> Řídicí tlak musí být ≥ provozní tlak, avšak nejméně 1 bar

### ROZMĚRY

MODELY	A	B	C	D	E	F	G	H	J	K	L	M	N	O	Dia. P
8036510	G1/2	G1/2	G3/4	G1/4	48,5	63,5	65,5	105,5	32	71	86	39	52	39	9
8036610	G3/4	G3/4	G1	G1/4	51,5	73	75	115,5	39	82,6	112	52	54	40	9
8036710	G1	G1	G1	G1/4	51,5	73	75	115,5	39	82,6	112	52	54	40	9
8036810	G1	G1 1/4	G1 1/4	G1/4	70	98	108	150	48	104	142	66	64	42	11
8036910	G1 1/2	G1 1/2	G1 1/2	G1/4	85	115,5	121,5	173	50,5	118	164	77	70	46	14
8037010	G2	G2	G2	G1/4	98	137	144	209	66	148	200	97	85	56	18



### Sada náhradních dílů

Jmenovitá světlost	Typ ventilu	Sada náhradních dílů
15	8036510	0555571
20	8036610	0555572
25	8036710	0555572
30	8036810	0557153
40	8036910	0557154
50	8037010	0557155

Viz další informace



[www.norgren.com/info/cz3-146](http://www.norgren.com/info/cz3-146)