

Proporcionální ventil pro regulaci tlaku

VP50S

G 1/4



Uzavřená smyčka , pneumaticky ovládaný proporcionální ventil pro regulaci tlaku se zobrazením výstupního tlaku

Krátká doba odezvy

Velký průtok

Vynikající provozní vlastnosti

Nastavitelná míra zesílení

Nastavitelné tlakové rozmezí

Nízká spotřeba energie

Zpětnovazební signál

Možnost montáže na základovou desku

Vstupní otvor (nominální):

4 mm

Výstupní tlak:

0 až 2 bar, 0 až 6 bar, 0 až 10 bar (nebo ekvivalent PSI)

Napájecí tlak:

Minimálně se požaduje hodnota 2 bar nad maximálním výstupem, 14 bar max

Citlivost na napájení:

Lepší než 0,75% změny výstupního rozsahu na bar změny napájecího tlaku

Průtok:

Do 1400 N l/min (viz charakteristiky)

Spotřeba vzduchu:

< 5 N l/min

Teplota okolí:

0°C až +50°C

Kontaktujte naše technické oddělení, pokud chcete zařízení používat při teplotách pod +2°C

TECHNICKÉ ÚDAJE

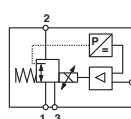
Médium:

Stlačený vzduch filtrovaný na 5 µm, suchý a nemazaný

Činnost:

Pneumaticky ovládaný šoupátkový ventil s vestavěnou elektronickou regulací tlaku

					MODELÝ	PŘÍSLUŠENSTVÍ		
Aktivace	Velikost přípojov. otvoru	Max. průtok (N l/min)	Výstupní tlak (bar)	Řídicí signál		Přímé šroubení	Úhlové šroubení	Tlumič hluku
						Průměr trubky tučným písmem		
	G1/4	1400	0 ... 10	0 ... 10 V	VP5002SBJ111H00	C02250828	C02470828	T40C2800
	G1/4	1400	0 ... 10	4 ... 20 mA	VP5002SBJ411H00	C02250828	C02470828	T40C2800
	G1/4	1400	0 ... 6	0 ... 10 V	VP5006SBJ111H00	C02250828	C02470828	T40C2800
	G1/4	1400	0 ... 6	4 ... 20 mA	VP5006SBJ411H00	C02250828	C02470828	T40C2800
	G1/4	1400	0 ... 2	0 ... 10 V	VP5010SBJ111H00	C02250828	C02470828	T40C2800
	G1/4	1400	0 ... 2	4 ... 20 mA	VP5010SBJ411H00	C02250828	C02470828	T40C2800



Viz další informace



www.norgren.com/info/cz4-021

Proporcionální ventil pro regulaci tlaku VP50S

G 1/4

TYPOVÝ KLÍČ

VP50★★S★★11H00

Řídicí signál	Náhrada	Vstupní signál	Náhrada
0 ... 2 bar/30 psi	02	0 ... 10 V	1
0 ... 6 bar/90 psi	06	4 ... 20 mA	4
0 ... 10 bar/150 psi	10		
Jednotka tlaku	Náhrada	Velikost připojovacího otvoru	Náhrada
Bar	B	G 1/4	J
PSI	P	NPT 1/4	K
		Základová deska	X

Další verze na požádání

Elektrické zapojení

Přímý konektor M 12 x 1



0523822 [5-pin, 5 m kabel, 5 x 0,34 mm²]
-
-

Úhlový konektor M 12 x 1



0250081 [5-pin, 5 m kabel, 5 x 0,34 mm²]
0250472 [5-pin, 10 m kabel, 5 x 0,34 mm²]
0252543 [5-pin, možnost zapojení]

Jednodílná základová deska

Montáž na základovou desku ISO-2



ZZ5M00

Elektrotechnické informace

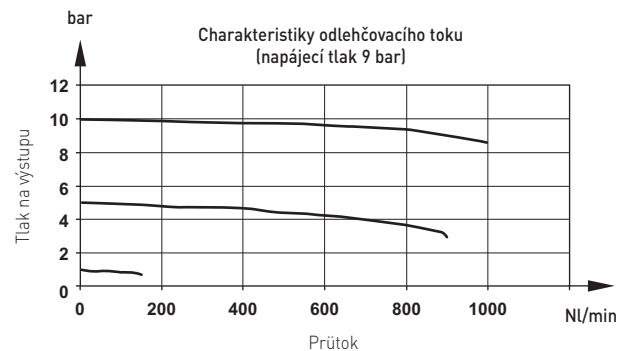
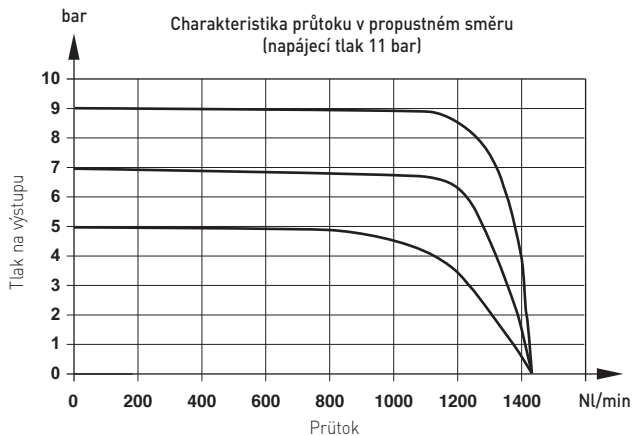
Elektromagnetická kompatibilita	Se značkou CE: splňuje požadavky EC EN 50081-2 (1994) a EN 50082-2 (1995)
Elektrický vstupní signál	4 až 20 mA nebo 0 až 10 V nastaveno výrobcem
Elektrický příkon	24 V dc ±25% [příkon < 1 W]
Zpětnovazební signál výstupního tlaku	0 ... 10 V celý rozsah
Spoje	M12x1, 5-pin

Zapojení konektoru



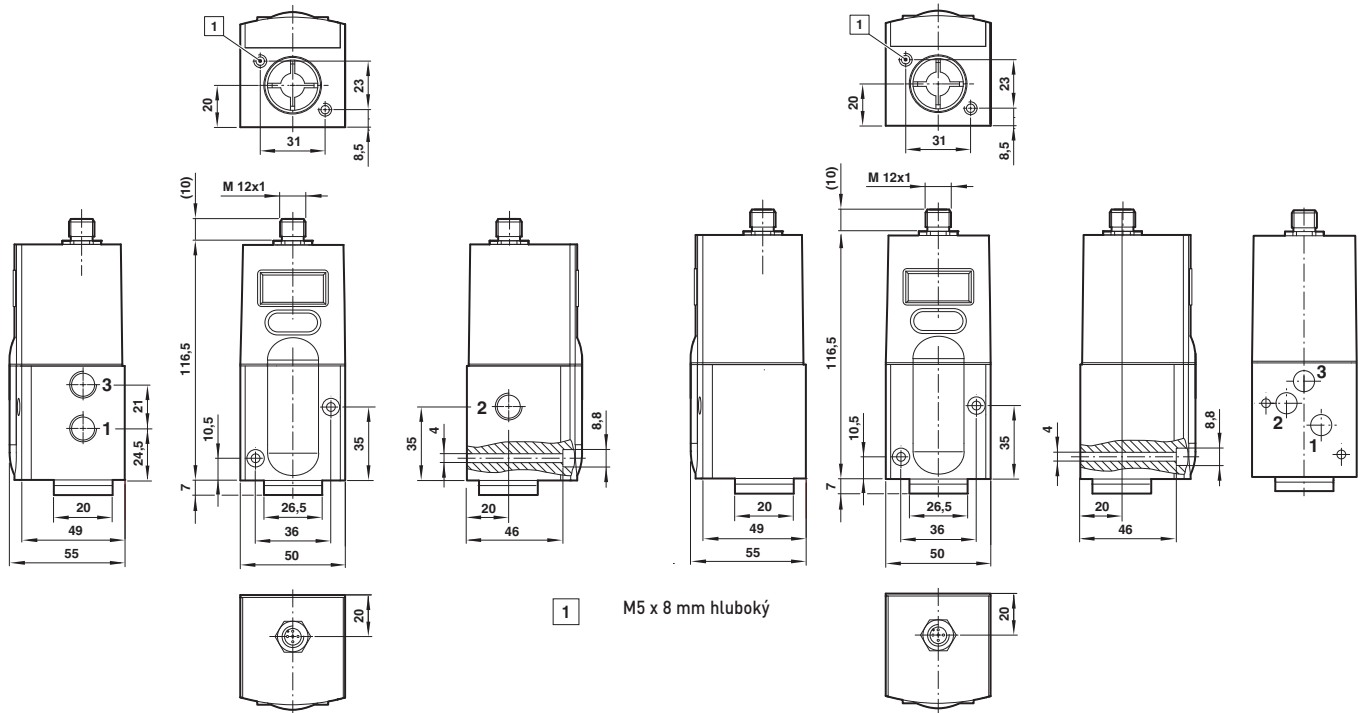
1	+24 V dc napájení
2	0 ... 10 V zpětná vazba
3	Řídicí signál (+ve)
4	Common (společný pro napájení a zpětnovazební signál)
5	Kostra (zem)

CHARAKTERISTICKÉ KŘIVKY

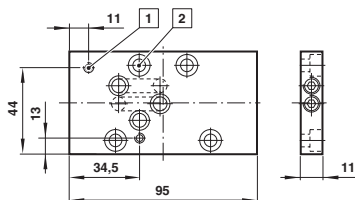


ZÁKLADNÍ ROZMĚRY

VP50S s připojením na základovou desku

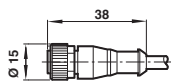


Mezideska pro připojení na základovou desku ISO2 Včetně všech těsnění a šroubů

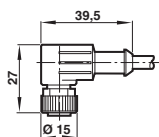


- 1 Čtyři závitů M6 x 16 mm hluboké pro montáž mezidesku na základovou desku ISO
- 2 Dva závitů M4 x 50 mm hluboké pro montáž ventilu VP50 na základovou desku

Elektrické zapojení

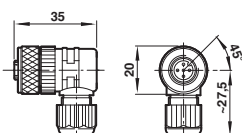


Přímý konektor
M12 x 1, 5-pin, zásuvka,
S kódem A a 5 m dlouhým kabelem
Model: 0523822



Úhlový konektor
M12 x 1, 5-pin, zásuvka,
S kódem A a 5 m dlouhým kabelem
Model: 0250081

M12 x 1, 5-pin, zásuvka,
S kódem A a 10 m dlouhým kabelem
Model: 0250472



Úhlový konektor
M12 x 1, 5-pin, zásuvka, kód A
Model: 0252543