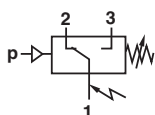


Elektromechanický tlakový spínač pro všechna média

Certifikace ATEX

20D pro všechna média -1 až 63 Bar

G1/2 (vnější závit)



Spínací funkce:
Mikrospínač SPDT
(přepínač)

Svorky 1 - 3:
Kontakty sepnou v
důsledku rostoucího tlaku

Svorky 1 - 2:
Kontakty rozepnou v
důsledku rostoucího tlaku

Pro zóny Ex 1 a 2 (plyny) a také zóny Ex 21 a 22 (prach) kategorie II2G, druh ochrany EEx de IIC T6

Mikrospínač s pozlacenými kontakty

Elektrické připojení: konektor M20 x 1,5

Robustní kovový kryt v provedení odolnému vůči povětrnosti

TECHNICKÉ ÚDAJE

Médium:

Pro neutrální, nehořlavé plyny a kapaliny

Provoz:

Píst s měkkým těsněním, vlnovec z nerezové oceli

Teplota:

Kapalina/okolní:

-10 ... +75°C

Kontaktujte naše technické oddělení, pokud chcete používat zařízení při teplotách pod +2°C

Diference spínacího tlaku/hystereze:

Pevná - volba

Nastavitelný - volba

Opakovatelnost:

±1% z plného rozsahu

(v závislosti na regulačním tlaku)

Mikrospínač:

S pozlacenými kontakty

Stupeň ochrany (dle DIN 40050):

IP65

Poloha uchycení:

Volitelný

Odolnost proti otřesům a vibracím (lépe se jich vyvarovat):

4 g max. (sinusový) / 5 Hz max.

Těsnění:

≤10⁻⁷ Mbar · l · s⁻¹

Pulsace:

Není dovoleno

Spínací cykly:

20/min. max.

MATERIÁLY

Kryt: hliníkový odlitek

Snímač: nerezová ocel

Těsnění: nerezová ocel-vlnovec

20D pro všechna média - pevně nastavená spínací tlaková diference

Rozsah provozního tlaku ^{*1)}	Přetlak ^{*2)}	Typická hodnota diference spínacího tlaku		Materiál tlakového spínače	Snímač	Připojení média (vnější závit)	MODELÝ
		Dolní rozsah (Bar)	Horní rozsah (Bar)				
-1 až 0	10	0,20	0,23	1.4404	B	G 1/2	184 01 15
-1 až 1	10	0,20	0,25	1.4404	B	G 1/2	184 02 15
-1 až 2,5	10	0,22	0,26	1.4404	B	G 1/2	184 04 15
0,05 až 1	10	0,16	0,18	1.4404	B	G 1/2	184 11 15
0 až 1,6	10	0,16	0,20	1.4404	B	G 1/2	184 12 15
0,5 až 4	20	0,50	0,55	1.4404	B	G 1/2	184 14 15
0,5 až 6	20	0,60	0,70	1.4404	B	G 1/2	184 15 15
0,5 až 10	20	0,70	0,90	1.4404	B	G 1/2	184 16 15
1 až 16	50	1,00	1,40	1.4404	F	G 1/2	184 17 15
1 až 25	50	1,30	1,80	1.4404	F	G 1/2	184 18 15
5 až 63	150	2,00	5,00	1.4404	H	G 1/2	184 19 15

^{*1)} Tlak atmosférického vzduchu.

^{*2)} Krátkodobé tlakové špičky by neměly tuto hodnotu překračovat. Normální provoz by měl být v rozsahu spínacího tlaku. Přetlak se rovná maximálnímu zkušebnímu tlaku.

20D pro všechna média - nastavitelná spínací tlaková diference

Rozsah provozního tlaku *1)	Přetlak *2)	Typická hodnota Dolní rozsah	diference spínacího tlaku Horní rozsah	Max. (Bar)	Materiál tlakového spínače	Snímač	Připojení média (vnější závit)	MODELY
(Bar)	(Bar)	(Bar)	Min. (Bar)					
-1 až 0	10	0,19	0,25	0,80	1.4404	B	G1/2	185 01 15
-1 až 1	10	0,20	0,30	1,00	1.4404	B	G1/2	185 02 15
-1 až 2,5	10	0,20	0,28	2,50	1.4404	B	G1/2	185 04 15
0,05 až 1	10	0,16	0,18	0,80	1.4404	B	G1/2	185 11 15
0 až 1,6	10	0,10	0,16	1,00	1.4404	B	G1/2	185 12 15
0,1 až 2,5	10	0,18	0,22	2,00	1.4404	B	G1/2	185 13 15
0,5 až 4	20	0,50	0,60	2,50	1.4404	B	G1/2	185 14 15
0,5 až 6	20	0,60	0,70	5,00	1.4404	B	G1/2	185 15 15
0,5 až 10	20	0,70	0,90	8,00	1.4404	B	G1/2	185 16 15
1 až 16	50	1,60	1,90	12,00	1.4404	F	G1/2	185 17 15
1 až 25	50	1,60	2,20	20,00	1.4404	F	G1/2	185 18 15
5 až 63	150	2,00	5,00	20,00	1.4404	H	G1/2	185 19 15

*1) Tlak atmosférického vzduchu.

*2) Krátkodobé tlakové špičky by neměly tuto hodnotu překračovat. Normální provoz by měl být v rozsahu spínacího tlaku. Přetlak se rovná maximálnímu zkušebnímu tlaku.

PŘÍSLUŠENSTVÍ

Držáky



0574772 (ocel)
0553908 (nerezová ocel)
0551894 (nerezová ocel G1/2)

Tlumič rázů



0553258 (nerezová ocel G1/4)
0574773 (mosaz/ocel) G1/4)

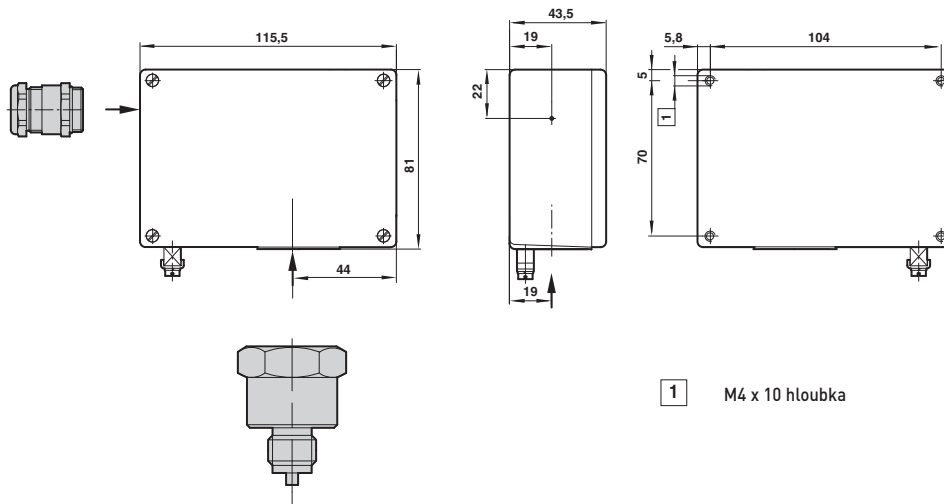
Připojovací tlakový závit - redukce



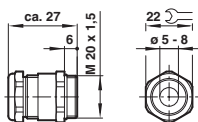
0553831 (G1/2 - 1/2 NPT)
0550083 (G1/4 - G1/2)
0574764 (G1/4 - G3/8)
0574765 (G1/4 - 1/4 NPT)

Počet sepnutí, zhasnění jiskry / jiskrově bezpečný při dc napětí, viz standardní 20D na straně 5-017

ZÁKLADNÍ ROZMĚRY



Elektrický konektor M20 x 1,5
dle EEx e (ATEX),
Poniklovaná mosaz pro kabel Ø 5 až 8 mm (Modely: 0588819)



Elektromechanický tlakový spínač pro všechna média s certifikací ATEX

20D pro všechna média -1 až 63 Bar
G1/2 (vnější závit)

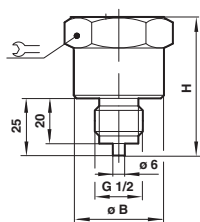
Kombinace snímačů

Rozsah provozního tlaku Kód	Druh snímače
01	B
02	B
04	B
11	B
12	B
13	B
14	B
15	B
16	B
17	F
18	F
19	H

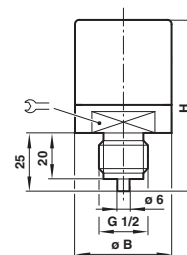
Rozměry snímače

Druh snímače	H	B	Ø
B	75	42	32
F	37	32	41
H	53	37	32

Druh snímače F+H



Druh snímače B



PŘÍSLUŠENSTVÍ

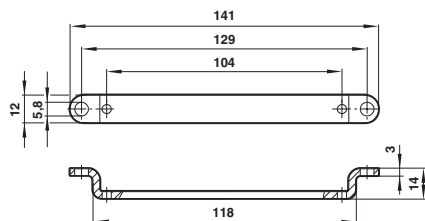
Držáky (2 držáky a 4 šrouby)

Ocel

Nerezová ocel 1.4301 (AISI 304)

Modely: 0574772

Modely: 0553908



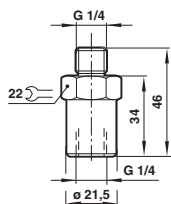
Tlumič rázů

Nerezová ocel 1.4301 (AISI 304)

Modely: 0553258

Mosaz/ocel

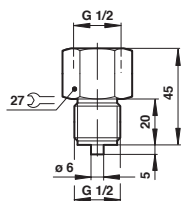
Modely: 0574773



Nerezová ocel 1.4301

(AISI 304)

Modely: 0551894



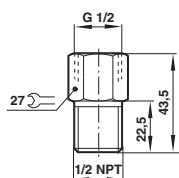
Připojení tlaku/Redukce

G1/2 I až G1/2 NPT A

Nerezová ocel 1.4305

(AISI 303/304 S)

Modely: 0553831

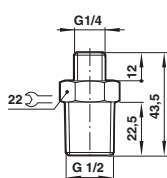


G1/4 A až G1/2 A

Nerezová ocel 1.4305

(AISI 303/304 S)

Modely: 0550083



G1/4 A až 1/4 NPT

Mosaz

Modely: 0574765

