

Elektromechanické tlakové spínače pro hydrauliku

20D 3 až 420 Bar
G1/4



Vysoká přesnost
Mikrospínač s pozlacenými kontakty
Jiskrově bezpečný provoz
Elektrické připojení:
DIN EN 175 301-803, (DIN 43650)
forma A nebo M20x1,5 (DIN 46320)
Robustní kovový kryt

TECHNICKÉ ÚDAJE

Médium:
Hydraulický olej, mazaný stlačený vzduch a další nehořlavé kapaliny s kluznými vlastnostmi

Provoz:

Píst

Teplota:

Médium	Prostředí
0°C ... +80°C	0°C ... +80°C
na spínacím prvku	
+80°C max.	

Viskozita médií:

Do 1000 mm²/s

Diference spínacího tlaku/hystereze:

Pevná - volba
Nastavitelný - volba

Opakovatelnost:

±1% koncové hodnoty
(v závislosti na regulačním tlaku)

Stupeň ochrany:

IP65 (dle DIN 40050)

Poloha uchycení:

Svisle dolů

Přípustné vibrace (lépe se jich vyvarovat):

Max. 4 g (sinusový), max. 5 Hz

Těsnění:

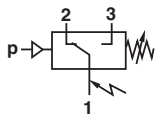
≤ 10⁻⁷ Mbar · l · s⁻¹

Spínací cykly:

Max. 20/min.

MATERIÁLY

Kryt: hliník odlitek (standardní)
Snímač: mosaz a nerezová ocel
Elektrické připojení/kombinace snímačů: viz dále
Těsnění: ocelový píst s perbunanem, břitové těsnění nebo o-kroužek



Spínací funkce:
Mikrospínač SPDT
(přepínač)

Svorky 1 - 3:
Kontakty sepnou v
důsledku rostoucího tlaku

Svorky 1 - 2:
Kontakty rozeznou v
důsledku rostoucího tlaku

20D hydraulický - pevně nastavená spínací tlaková diference

Rozsah spínacího tlaku * ¹)	Přetlak * ²)	Diference spínacího tlaku (typicky)		MODELÝ
[Bar]	[Bar]	Dolní rozsah [Bar]	Horní rozsah [Bar]	
3 až 40	300	5	9	1816200
5 až 63	300	6	13	1816300
5 až 100	300	6	16	1816400
5 až 160	300	7	19	1816500
10 až 220	300	10	25	1816600 0000 001 00
10 až 420	550	18	42	1816700 0000 002 00

20D hydraulický - nastavitelná spínací tlaková diference

Rozsah spínacího tlaku * ¹)	Přetlak * ²)	Diference spínacího tlaku (typicky)			MODELÝ
[Bar]	[Bar]	Dolní rozsah [Bar]	Horní rozsah Min. [Bar]	Max. [Bar]	
3 až 40	300	8	13	25	1806200
5 až 63	300	10	16	40	1806300
5 až 100	300	11	16	80	1806400
5 až 160	300	13	22	120	1806500
10 až 220	300	14	28	120	1806600 0000 001 00
10 až 420	550	20	40	330	1806700 0000 002 00

*¹) Tlak atmosférického vzduchu

*²) Krátkodobé tlakové špičky by neměly tuto hodnotu překračovat. Normální provoz by měl být v rozsahu spínacího tlaku.

Koncová hodnota/Přetlak se rovná maximálnímu zkušebnímu tlaku. In applications where vibration is present install a surge damper.

Viz další informace



www.norgren.com/info/cz5-032

TYPOVÝ KLÍČ

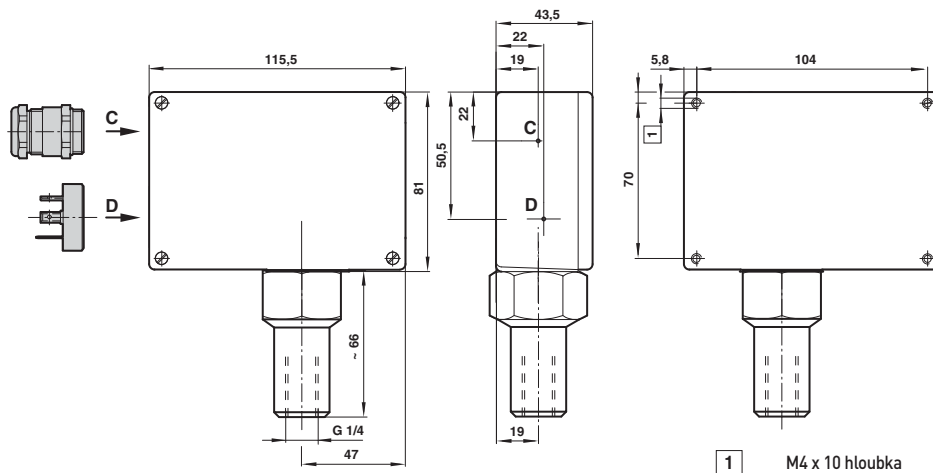
Diference spínacího tlaku		Náhradní znak	18★ ★★ 00	→	Elektrické připojení		Náhradní znak
Nastavitelný		0			DIN EN 175 301-803, forma A	00	
Pevný		1		M20 x 1,5	05		
Rozsah spínacího tlaku (Bar)		Náhradní znak					
3 až 40		62					
5 63		63					
5 100		64					
5 160		65					
10 až 220		66					
10 až 420		67					

PŘÍSLUŠENSTVÍ

Konektor	Konektor	Držáky	Tlumič rázů	Připojení tlaku redukce
0585418 (s LED)	0570110	0574772 (ocel) 0553908 (nerezová ocel)	0553258 (nerezová ocel G1/4) 0574773 (mosaz/ocel) G1/4)	0550083 (G1/4 až G1/2) 0574764 (G1/4 až G3/8) 0574765 (G1/4 až 1/4 NPT)

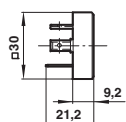
Rozměrové výkresy příslušenství - viz standardní 20D na straně 5-033

ZÁKLADNÍ ROZMĚRY



Elektrické připojení

Konektor dle DIN EN 175301-803 (forma A)



Konektor M20 x 1,5 dle DIN 46320

