

SÉRIE EXCELON® PRO

Regulátor

R92G - Ø 8 mm, G 1/4

R92G



Vybrané varianty usnadňují objednání
Flexibilita konfigurace
Skvělá hodnota
K montáži není třeba žádný nástroj
Splňuje RoHS

TECHNICKÉ ÚDAJE

Médium:
Stlačený vzduch
Provozní tlak:
12 bar max.
Teplota prostředí:
-20°C ... +60°C
Kontaktujte naše technické oddělení, pokud chcete používat přístroj pod +2°C

Nastavení výstupního tlaku rozsah:

0,3 ... 10 bar

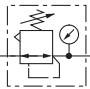
Typický průtok:

25 dm³/s max.

(velikost přípojovacího závitu G 1/4, vstupní tlak 10 bar, výstupní tlak 6,3 bar, Δp = 1 bar)

MATERIÁLY

Tělo: PBT
Víko: PBT
Elastomer ventilu: TPE
Membrána: nitril
Vnitřní součásti: acetal
Manometr: mosazné tělo, plastové průčelí
Elastomery: o-kroužek pro nádobku - neopren
Všechno ostatní - nitril

Velikost přípojovacího otvoru	Průtok*	MODEL	PŘÍSLUŠENSTVÍ Servisní sada	Příslušenství manometrů
 Ø 8 mm G 1/4	25 dm ³ /s 25 dm ³ /s	 R92G-8DK-RMG R92G-2GK-RMG	 R92G-KITR R92G-KITR	 9273KIT-01 9273KIT-01

* Typický průtok při vstupním tlaku 10 bar, nastaveném tlaku 6,3 bar a poklesu 1 bar od nastaveného tlaku.

PŘÍSLUŠENSTVÍ

Velikost přípojovacího otvoru	Push-in šroubení s montážním držákem	Konektor se závitem a montážním držákem	Konektor se závitem bez montážního držáku	Přípojovací blok	
G1/8	-	9212KIT-1G	-	-	
G1/4	-	9212KIT-2G	9211KIT-2V	9216-51	
G3/8	-	9212KIT-3G	-	-	
Ø 6 mm	9213KIT-6D	-	-	-	
Ø 8 mm	9213KIT-8D	-	-	-	
Ø 10 mm	9213KIT-AD	-	-	-	
Ø 12 mm	9213KIT-BD	-	-	-	
Montážní držák	Rychlospojka	Matice pro montáž do panelu	Pojistný kryt hlavice s pojišťovací plombou	Blokovací/uzavírací ventil s výfukovým portem	Tlumič hluku (Uzavírací ventil)
					
74316-02	9210-50	9248-50	9255-51	T92T-NNN-B1N	T40M0500

PATENTOVANÝ SPOJOVACÍ SYSTÉM

SNADNÁ INSTALACE

Zásluhou netradičního způsobu připojení přihlášeného k patentování a vestavěných montážních držáků je instalace Excelon® Pro komfortní a snadná.



Varování

Před natlakováním jakékoli jednotky Excelon® Pro **MUSÍ** být pojistné podložky na svém místě.

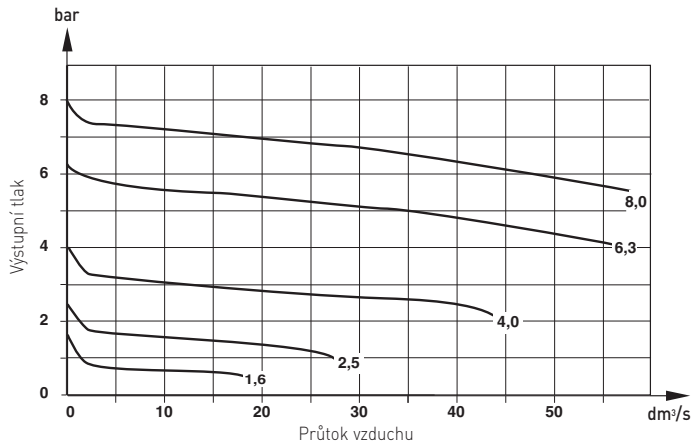
Viz další informace



www.norgren.com/info/cz6-020

CHARAKTERISTIKY PRŮTOKU

Vstupní tlak: 10 bar
Velikost připojovacího otvoru: G1/4



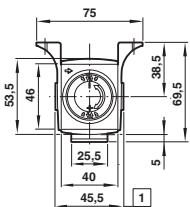
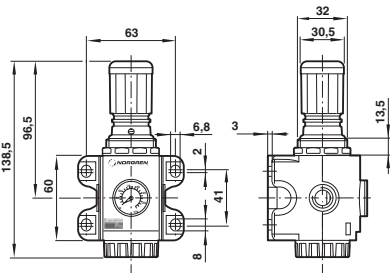
TYPOVÝ KLÍČ

R92G★★K-RMG

Konektor s montážním držákem	Náhrada
6 mm Šroubení push-in	6D
8 mm Šroubení push-in	8D
10 mm Šroubení push-in	AD
12 mm Šroubení push-in	BD
G 1/8	1G
G 1/4	2G
G 3/8	3G
Konektor bez montážního držáku	Náhrada
G 1/4	2V
Konektor	Náhrada
Bez	NN

ROZMĚRY

Regulátor s držákem pro montáž na stěnu

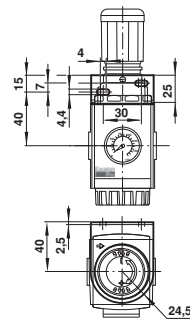


1 Rozměry připojovacího závitu
Zobrazení připojovacích závitů 1/8" a 1/4".
Viz rozměry mezi porty pro další šroubení.

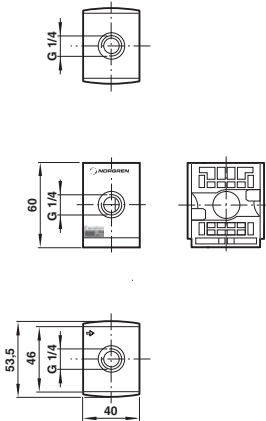
Šroubení PIF
6 mm, 8 mm
10 mm, 12 mm

Připojovací zavit
1/8", 1/4" 45,5
3/8" 76

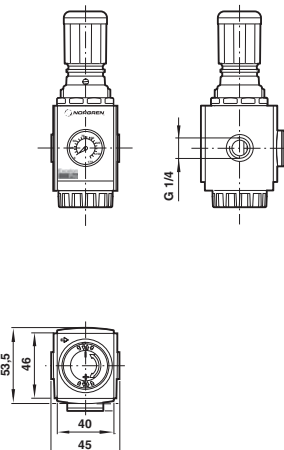
Montáž na stěnu



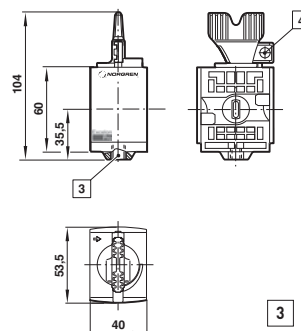
Připojovací blok



Regulátor bez montážního držáku



Uzamykatelný/uzavírací ventil



3 M5 výfukový port

4 Páčku lze zamknout pouze v zavřené poloze.
Mechanismus lze zajistit visacím
zámkem/trněnem Ø 7 mm.