

SÉRIE EXCELON® PRO

Maznice (olej-mlha)

L92C - Ø 8 mm, G 1/4

L92C



Vybrané varianty usnadňují objednání
Flexibilita konfigurace
Skvělá hodnota
K montáži není třeba žádný nástroj
Splňuje RoHS

TECHNICKÉ ÚDAJE

Médium:

Stlačený vzduch

Provozní tlak:

12 bar max.

Teplota prostředí:

-20°C ... +52°C

Kontaktujte naše technické oddělení, pokud chcete používat přístroj pod +2°C

Typický průtok:

24 dm³/s max.

(velikost připojovacího závitu G 1/4, vstupní tlak 6,3 bar, Δ p = 0,5 bar)

Výchozí bod (minimální průtok pro činnost maznice):

0,55 dm³/s (33 l/min) při vstupním tlaku 6,3 bar

Nominální objem nádobky: 52 ml

MATERIÁLY

Tělo: PBT

Transparentní nádobka: polykarbonát

Dávkovací jednotka: průhledný sílon

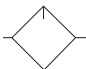



Doporučené mazivo: viskozitní číslo

32 dle ISO 3448 32 (např. DTE light nebo podobně)

Vnitřní součásti: acetal

Elastomery: o-kroužek pro nádobku - neopren

Všechno ostatní - nitril

Velikost připojovacího otvoru	Průtok*	MODELY	PŘÍSLUŠENSTVÍ	
			Servisní sada	Tlumič hluku (Uzavírací ventil)
 Ø 8 mm G 1/4	24 dm ³ /s	 L92C-8DP-ETN	 L92C-KIT	 T40M0500
	24 dm ³ /s			

* Typický průtok při vstupním tlaku 6,3 bar a poklesu tlaku 0,5 bar

PŘÍSLUŠENSTVÍ

Velikost připojovacího otvoru	Push-in šroubení s montážním držákem	Konektor se závitem a montážním držákem	Konektor se závitem bez montážního držáku	Připojovací blok	Rychlospojka	Blokovací/uzavírací ventil s výfukovým portem
						
G1/8	-	9212KIT-1G	-	-	9210-50	T92T-NNN-B1N
G1/4	-	9212KIT-2G	9211KIT-2V	9216-51	-	-
G3/8	-	9212KIT-3G	-	-	-	-
Ø 6 mm	9213KIT-6D	-	-	-	-	-
Ø 8 mm	9213KIT-8D	-	-	-	-	-
Ø 10 mm	9213KIT-AD	-	-	-	-	-
Ø 12 mm	9213KIT-BD	-	-	-	-	-

⚠️ Varování

Před natlakováním jakékoli jednotky Excelon® Pro **MUSÍ** být pojistné podložky na svém místě.

PATENTOVANÝ SPOJOVACÍ SYSTÉM

Záslouhou netradičního způsobu připojení přihlášeného k patentování a vestavěných montážních držáků je instalace jednotek Excelon® Pro komfortní a snadná.

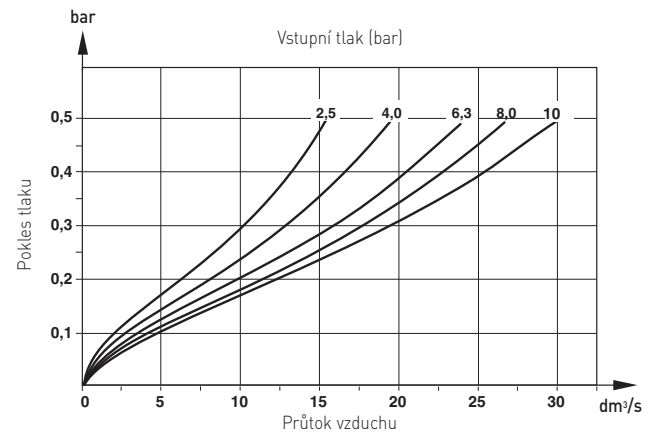
TYPOVÝ KLÍČ

L92C-★★P-ETN

Konektor s montážním držákem	Náhrada
6 mm Šroubení push-in	6D
8 mm Šroubení push-in	8D
10 mm Šroubení push-in	AD
12 mm Šroubení push-in	BD
G 1/8	1G
G 1/4	2G
G 3/8	3G
Konektor bez montážního držáku	Náhrada
G 1/4	2V
Konektor	Náhrada
Bez	NN

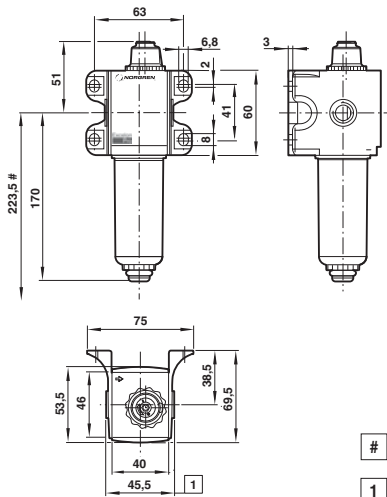
CHARAKTERISTIKY PRŮTOKU

Velikost připojovacího otvoru G: 1/4

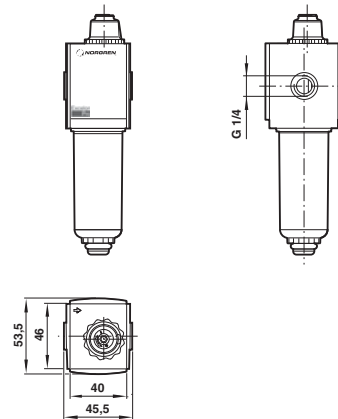


ROZMĚRY

Maznice s držákem pro montáž na stěnu

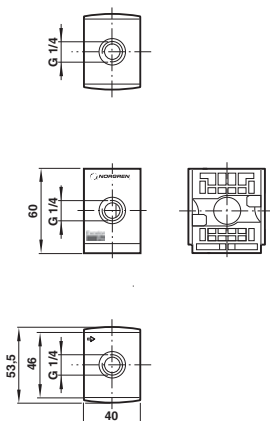


Maznice bez držáku pro montáž na stěnu, velikost připojovacího závitu G 1/4

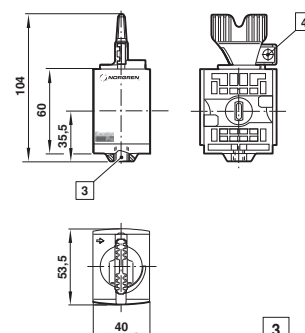


- # Minimální prostor potřebný pro demontáž nádoby
 - 1 Rozměry připojovacího závitu
Zobrazení připojovacích závitů 1/8" a 1/4". Viz rozměry mezi porty pro další šroubení.
- | Šroubení PIF | Od závitu k závitu |
|--------------|--------------------|
| 6 mm, 8 mm | 60 |
| 10 mm, 12 mm | 62 |
- | Připojovací závit | Od závitu k závitu |
|-------------------|--------------------|
| 1/8", 1/4" | 45,5 |
| 3/8" | 76 |

Připojovací blok



Uzamykatelný/uzavírací ventil



- 3 M5 výfukový port
- 4 Mechanismus lze zajistit visacím zámkem/trímenem Ø 7 mm