

MINIATURNÍ FILTR-REGULÁTORY

B07 - G1/8, G1/4

B07



Filtr-regulátory pro všeobecné pneumatické aplikace
 Velmi výkonná konstrukce zajišťuje velký průtok při minimálním poklesu tlaku
 Nevysunovací regulační knoflík je vybaven mžikovou aretací
 Transparentní nádobka pro všestrannou viditelnost (360°)
 Kovová nádobka pro vysoké tlaky
 Mezi standardní možnosti volby patří modely bez uvolňování a alternativní tlakové rozsahy

TECHNICKÉ ÚDAJE

Médium:
 Jen stlačený vzduch
Maximální vstupní tlak:
 10 bar
Přístrojové porty:
 Rc1/8
Tlakový rozsah:
 0,3...10 bar
Teplota prostředí:
 -34°C ... +50°C

Kontaktujte naše technické oddělení, pokud chcete používat přístroj pod +2°C

MATERIÁLY

Tělo: zinek
 Víko: acetal
 Ventil: mosaz/ nitril
 Sedlo ventilu: acetal
 Nádobka: transparentní – polykarbonát; kovová – zinek
 Vložka: slinutý polypropylén
 Elastomery: nitril

| MODELY | | | | PŘÍSLUŠENSTVÍ | | | SERVISNÍ SADA | |
|-------------------------------|------------------------------|------------------------|---------------------|-----------------------------|-----------------------|-------------------------------|------------------------|---------------------|
| Velikost připojovacího otvoru | Průtok* (dm ³ /s) | Automatické odpouštění | Manuální odpouštění | Upevňovací úhelník s maticí | Manometr 0 ... 10 bar | Matice pro montáž do panelu | Automatické odpouštění | Manuální odpouštění |
| G 1/8 | 6,2 | B07-101-A3KG | B07-101-M3KG | 18-025-003 | 18-013-989 | 2962-89 (Jen plastová matice) | B07-KITA40R | B07-KITM40R |
| G 1/4 | 6,5 | B07-201-A3KG | B07-201-M3KG | 18-025-003 | 18-013-989 | 2962-04 (Jen kovová matice) | B07-KITA40R | B07-KITM40R |

* Typický průtok při vstupním tlaku 10 bar, nastaveném tlaku 6,3 bar a poklesu 1 bar od nastaveného tlaku

TYPOVÝ KLÍČ

B07-*****-*****

| | | | |
|--------------------------------------|--------------------|---|----------------|
| Velikost připojovacího otvoru | Náhrada | Závity | Náhrada |
| 1/8" | 1 | PTF | A |
| 1/4" | 2 | ISO Rc kuželový | B |
| | | ISO G paralelní | G |
| Nádobka | Odvzdušnění | Manometr | Náhrada |
| p | ANO | Bez | 01 |
| Průhledný | NE | Bez | 03 |
| Kov | ANO | Bez | 33 |
| Kov | NE | Bez | 35 |
| Kov | ANO | Bez | 05** |
| Kov | NE | Bez | 07** |
| | | Nastavení výstupního tlaku Rozsah* | Náhrada |
| | | 0,1 ... 0,7 bar | A |
| | | 0,3 ... 3,5 bar | E |
| | | 0,3 ... 7 bar | K |
| | | 0,3 ... 10 bar | M** |
| | | Vložka | Náhrada |
| | | 5 µm | 1 |
| | | 40 µm | 3 |
| | | Odpouštění kondenzátu | Náhrada |
| | | Automatický | A |
| | | Manuální | M |

* Výstupní tlak lze nastavit větší nebo menší hodnoty než jsou specifikované. Nepoužívejte tyto jednotky pro regulaci tlaku mimo předepsané rozsahy.

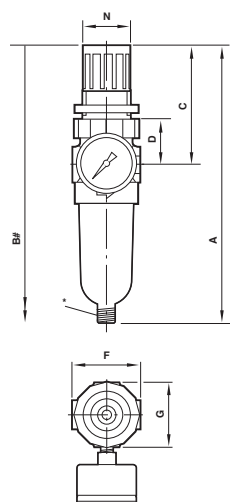
** Při specifikaci jednotky 10 bar (150 psig) např. B07-205-A3MG uveďte také správný kód v 5. a 6. číslici.

Viz další informace

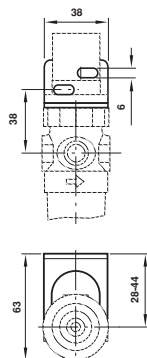


www.norgren.com/info/cz6-096

ROZMĚRY



Montážní držák



Automatické odpouštění

Minimální volný prostor potřebný pro demontáž nádoby
* 1/8" BSP připojení pro odvádění kondenzátu

| Velikost připojovacího otvoru | Odpouštění kondenzátu | A | B | C | D | F | G | Panel Ø | Tloušťka panelu | kg |
|----------------------------------|-----------------------|-----|-----|----|----|----|----|---------|-----------------|------|
| G1/8, G1/4 | Auto | 160 | 210 | 68 | 28 | 41 | 38 | 30 | 0 ... 6 | 0,26 |
| | Manuální | 164 | 214 | 68 | 28 | 41 | 38 | 30 | 0 ... 6 | 0,26 |

CHARAKTERISTIKY PRŮTOKU

