

PŘESNÉ TLAKOVÉ REGULÁTORY

R27 - G1/4

R27



Velmi přesný manuální regulátor tlaku

Velmi citlivý a přesný

Dokonale vhodný pro použití v odbočných vedeních

Vynikající dlouhodobá stabilita

Ovládání ručním kolečkem, páčkou, plunžrem nebo pilotním vzduchem

Poznámka: R27 je velmi přesný manuální tlakový regulátor, který reguluje tlak pomocí řídicí komory místo pružiny a takto zvyšuje svou citlivost na jakékoli změny a eliminuje jakoukoli hysterezi pružiny.

R27 je dokonale vhodný pro použití v uzavřených vedeních.

TECHNICKÉ ÚDAJE

Médium:

Suchý vzduch bez oleje, filtrovaný na 25 µm

Maximální vstupní tlak:

10 bar

Teplota prostředí:

-20°C ... +70°C

Kontaktujte naše technické oddělení, pokud chcete používat přístroj pod +2°C

Přístrojové porty:

G1/4

Průtok:

max. 300 l/min.

Citlivost:

Lepší než 0,3 mbar

Hystereze a opakovatelnost:

Méně než 0,05% nastavení uprostřed rozsahu


MATERIÁLY

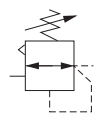
Tělo: pasivovaný zinkový odlitek

Vnitřní pružiny: měkká ocel

Elastomery: vyztužený silon

Šrouby přípojovacího otvoru a základny: poniklovaná mosaz

Popis	Tlakový rozsah (bar)	Provoz	Spotřeba vzduchu l/m	kg	MODELÝ
Standardní regulátor	0,14 ... 2,0	Manuální kolečko 2,5 ... 3 otáčky	0,3	0,72	 R27-200-RNCG R27-200-RNFG R27-200-RNLG R27-230-RNCG R27-230-RNFG R27-230-RNLG R27-232-RNFG R27-232-RNLG R27-234-RNCG R27-236-RNXG
Standardní regulátor	0,14 ... 4,0	Manuální kolečko 2,5 ... 3 otáčky	0,6	0,72	
Standardní regulátor	0,14 ... 8,0	Manuální kolečko 2,5 ... 3 otáčky	1,2	0,72	
Regulátor ovládaný páčkou	0,14 ... 2,0	Natočení ovládací páčky 125°	0,3	0,72	
Regulátor ovládaný páčkou	0,14 ... 4,0	Natočení ovládací páčky 125°	0,6	0,72	
Regulátor ovládaný páčkou	0,14 ... 8,0	Natočení ovládací páčky 125°	1,2	0,72	
Regulátor ovládaný plunžrem	0,14 ... 4,0	Dráha plunžru 1,65 mm	0,6	0,72	
Regulátor ovládaný plunžrem	0,14 ... 8,0	Dráha plunžru 1,65 mm	1,2	0,72	
Relé ovládané pilotním vzduchem	0,14 ... 8,0	Signál pilotního tlaku	1,2	0,72	
Relé ovládané pilotním vzduchem a manuálním předpětím	0,14 ... 8,0 *	Signál pilotního tlaku, předpětí ovládané ručním kolečkem	1,2	0,72	

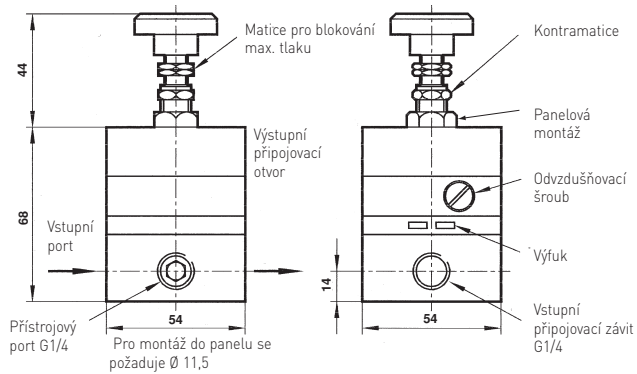


* Předpětí do 2 bar

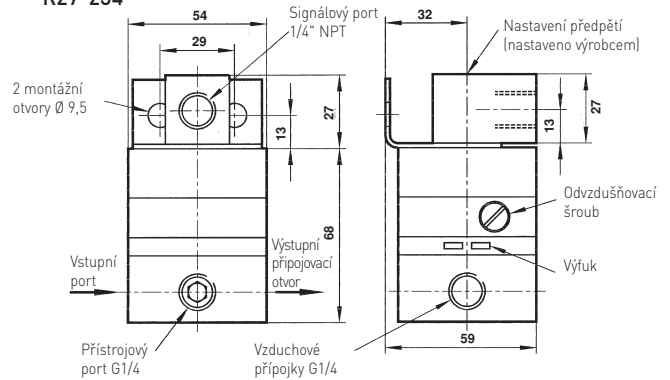
ROZMĚRY

Přesný regulátor tlaku

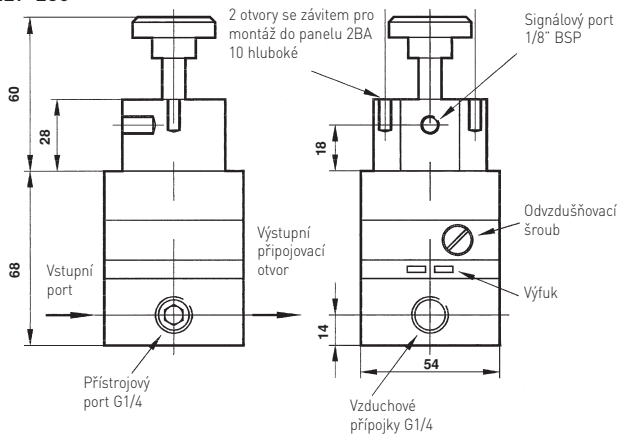
R27-200



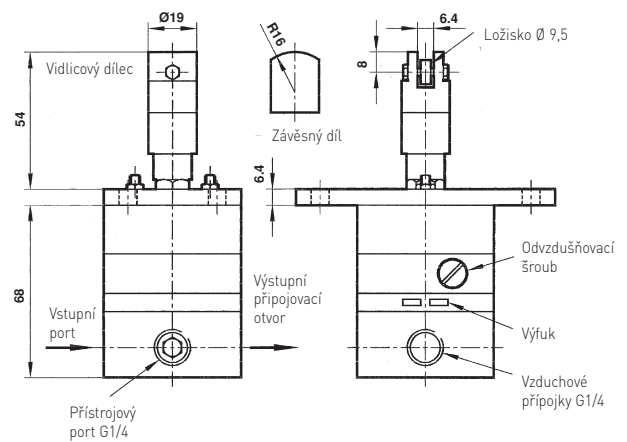
R27-234



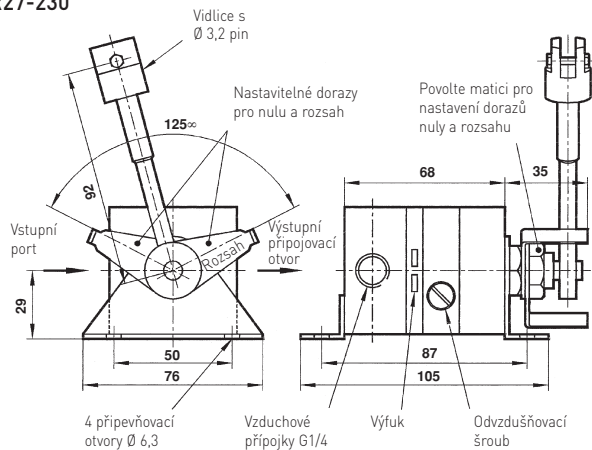
R27-236



R27-232

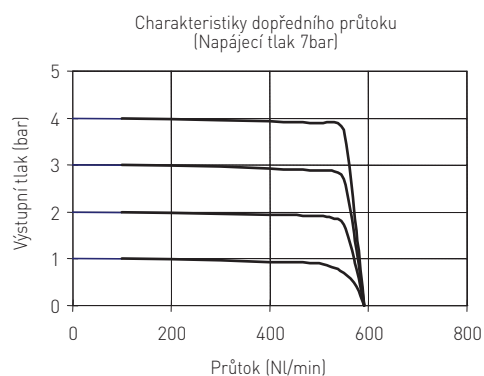


R27-230



CHARAKTERISTIKY PRŮTOKU

Charakteristiky dopředního průtoku (Napájecí tlak 7bar)



Charakteristiky odlehčovacího průtoku (Napájecí tlak 7bar)

