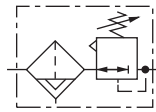


FILTR-REGULÁTOR Nerezové oceli

B38 - 1/2, 3/8 a 3/4"PTF

B38



Určeno pro použití v korozivních prostředích

Kovové součásti splňují standard NACE MR-01-75*

Mezi aplikace patří námořní prostředí, produkce ropy, chemický průmysl, potravinářství, lékařské analýzy

Modely s odlehčováním a bez odlehčování. Odlehčovací modely dovolují snížit výstupní tlak, i když má soustava slepý konec

* National Association of Corrosion Engineers - má přezkoušení pro použití v ropném průmyslu se zaměřením na odolnost proti sulfidům a korozi např. v zařízení ústí vrtu a jiných korozivních prostředích.

Přístrojové porty: 1/4"PTF

Odlehčovací port: 1/8"PTF

Teplota prostředí: -40°C ... +80°C

Kontaktujte naše technické oddělení, pokud chcete používat přístroj pod +2°C

Přípojka automatického odpouštění: 1/4"PTF

Provozní podmínky automatického odpouštění (ovládání plovákem):

Uzavření odpouštění: Větší než 0,3 bar

Otevření odpouštění: Méně než 0,2 bar

Minimální průtok vzduchu potřebný k uzavření odpouštění 1dm³/s

TECHNICKÉ ÚDAJE

Médium:

Jen stlačený vzduch

Maximální vstupní tlak:

17 bar (automatické odpouštění)

31 bar (manuální odpouštění)

Průtok:

50 dm³/s

Typický průtok při vstupním tlaku 12 bar, nastaveném tlaku 8 bar a poklesu 1 bar od nastaveného tlaku.

MATERIÁLY

Tělo - nerezová ocel

Víko - nerezová ocel

Nádobka - nerezová ocel

Seřizovací šroub - nerezová ocel

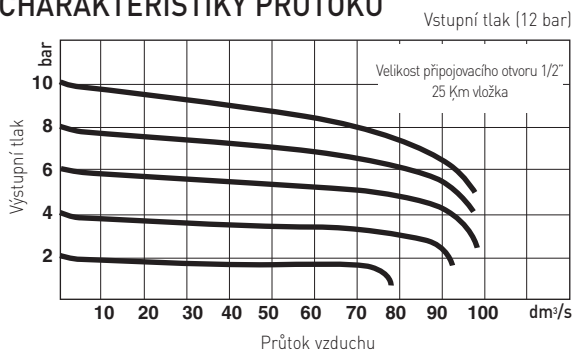
Vložky: polyetylén s vysokou hustotou

Elastomerové materiály - syntetická pryž

PŘÍSLUŠENSTVÍ

Série	Montážní držák	Manometr	Panelová montáž	Plastový nastavovací knoflík
B38	18-001-973 (vč. matice pro montáž do panelu)	18-013-909 (0-10bar) 18-013-913 (0-6bar)	5988-02 (jen matice)	74630-04

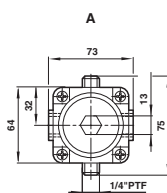
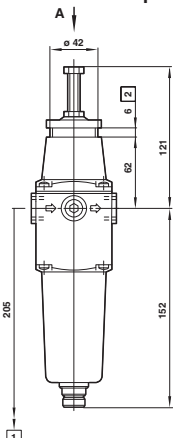
CHARAKTERISTIKY PRŮTOKU



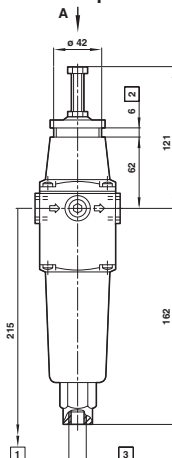
ROZMĚRY

Manuální odpouštění

Automatické odpouštění



- 1 Minimální prostor potřebný pro demontáž nádobky
- 2 Maximální tloušťka panelu 6 mm
- 3 Přípojovací závit 1/4"PTF



TYPOVÝ KLÍČ

	Náhrada
Velikost přípojovacího otvoru	3/8"PTF 3 1/2"PTF 4 3/4"PTF 6
Materiály	Elastomery nitrilu 4
Přetlakové jištění	S přetlakovým jištěním 4 Bez přetlakového jištění 5
Nastavení výstupního tlaku rozsah*	0,04 ... 2 bar C 0,07 ... 4 bar F 0,3 ... 9 bar L 0,7 ... 17 bar S
Vložka	5 µm 1 25 µm 2
Odpouštění kondenzátu	Automatické A Manuální M

* Výstupní tlak lze nastavit na větší nebo menší hodnoty než jsou specifikované. Nepoužívejte tyto jednotky pro regulaci tlaku mimo předepsané rozsahy.

Viz další informace



www.norgren.com/info/cz6-136