

TLUMIČE HLUKU SE ŠKRCENÍM Série T20 a 0405

M5, 1/8" až 1/2" BSP



Regulátor zabraňuje úniku vzduchu i při jeho odšroubování
 Zmenšené rozměry
 Řada 0405 - šroubení s regulací průtoku nebo tlumič lze objednat samostatně
 Zmenšuje hluk výfuku

TECHNICKÁ DATA

Médium:

Stlačený vzduch, filtrovaný, mazaný nebo nemazaný, netečné plyny

Provozní tlak:

1 až 10 bar (0,3 až 10 bar pro M5)

Provozní teplota:

-20°C až +80°C

Pokud chcete používat zařízení při teplotách pod 2°C, kontaktujte prosím naši technickou kancelář.

MATERIÁLY

T20:

Tělo a podložka: nylon

Tlumič: pórovitý polyetylen

Regulační šroub: vysoce tažný zinek galvanizovaný ocelí

0405:

Tělo a matice: mosaz

Jazýček: plast

Tlumič: slinutý bronz

ZPŮSOB MONTÁŽE

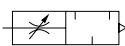
Přímo do výfukového závitu

Nastavení regulace průtoku šroubovákem (0405)

Seřízení průtoku imbusovým klíčem (T20)

T20

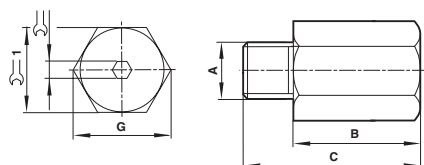
| Připojovací závit | Max. regulovaný faktor průtoku C *1) | Cv | Kv *2) | kg | TYP |
|-------------------|--------------------------------------|------|--------|-------|----------|
| M5 | 0,3 | 0,07 | 0,054 | 0,001 | T20M0500 |
| G1/8A | 1,6 | 0,4 | 0,34 | 0,003 | T20C1800 |
| G1/4A | 3,2 | 0,8 | 0,68 | 0,007 | T20C2800 |
| G3/8A | 6,9 | 1,7 | 1,47 | 0,020 | T20C3800 |
| G1/2A | 10 | 2,4 | 2,13 | 0,040 | T20C4800 |



*1) C měřené v dm³/(s.bar)

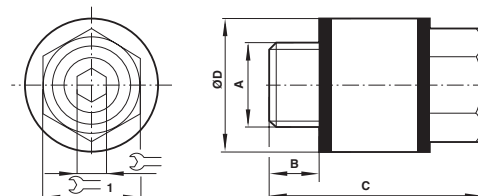
*2) Měřeno v m³/h

T20M0500



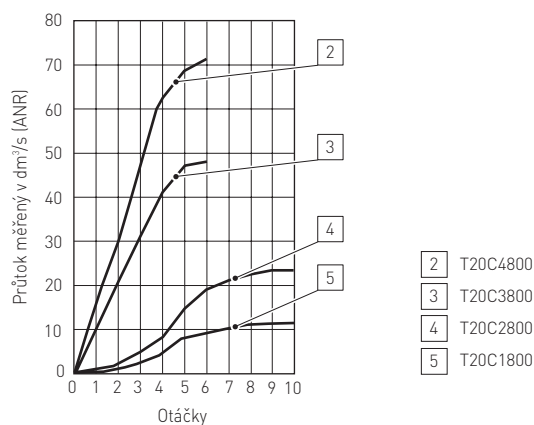
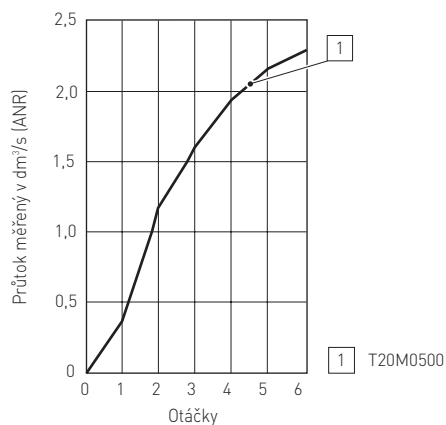
| A | B | C | G | 1 | TYP |
|----|----|----|-----|-----|----------|
| M5 | 11 | 16 | 9,3 | 1,5 | T20M0500 |

T20C*800



| A | B | C | ØD | 1 | TYP |
|-------|----|------|----|-----|----------|
| G1/8A | 6 | 20,5 | 15 | 2,5 | T20C1800 |
| G1/4A | 7 | 29 | 18 | 4 | T20C2800 |
| G3/8A | 8 | 38 | 24 | 6 | T20C3800 |
| G1/2A | 10 | 50 | 30 | 8 | T20C4800 |

Výkonnostní charakteristiky řady T20 (při vstupním tlaku 6 bar)



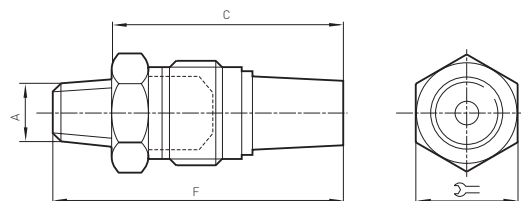
0405

| | Přípojovací závit | Přípojovací závit | Max. regulovaný faktor průtoku | | | kg | TYP |
|--|-------------------|------------------------------------|--------------------------------|------|--------|------|----------|
| | | | C *1) | Cv | Kv *2) | | |
| | R1/8 | Jen šroubení s regulací přetoku | 1,78 | 0,44 | 0,38 | 0,02 | 04058100 |
| | R1/4 | Šroubení s regulací průtoku/tlumič | 1,78 | 0,44 | 0,38 | 0,04 | 04057200 |
| | R1/4 | Jen šroubení s regulací přetoku | 1,78 | 0,44 | 0,38 | 0,03 | 04058200 |
| | G1/4 | Pouze tlumič | - | - | - | 0,01 | 04059200 |
| | R3/8 | Šroubení s regulací průtoku/tlumič | 8,9 | 2,2 | 1,9 | 0,10 | 04057300 |
| | R3/8 | Jen šroubení s regulací přetoku | 8,9 | 2,2 | 1,9 | 0,06 | 04058300 |
| | G1/2 | Pouze tlumič | - | - | - | 0,04 | 04059400 |
| | R1/2 | Šroubení s regulací průtoku/tlumič | 8,9 | 2,2 | 1,9 | 0,12 | 04057400 |
| | R1/2 | Jen šroubení s regulací přetoku | 8,9 | 2,2 | 1,9 | 0,07 | 04058400 |



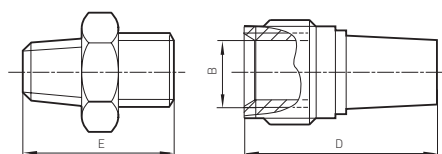
*1) C měřené v dm³/(s.bar)

*2) Měřeno v m³/h



Tělo šroubení s regulací průtoku

Tělo tlumiče



0405

| A | B | C | D | E | F | ∅ | TYP |
|------|------|------|------|------|------|----|----------|
| R1/8 | G1/4 | 35,0 | 27,5 | 26,0 | 44,5 | 15 | 04057100 |
| R1/4 | G1/4 | 35,5 | 27,5 | 27,5 | 46,0 | 15 | 04057200 |
| R3/8 | G1/2 | 55,0 | 45,5 | 34,5 | 67,5 | 24 | 04057300 |
| R1/2 | G1/2 | 53,5 | 45,5 | 36,5 | 69,5 | 24 | 04057400 |