

ZPĚTNÉ VENTILY PUSH-IN Série T51, T52 a T53

4, 6, 8, 10, 12 mm

Ø 5/32", 3/16", 1/4", 5/16", 1/2"



Nízký otevírací tlak

Nejnovější technologie pojišťovacího kroužku pro měkké hadice, měděné a nerezové trubky

Těsnění kuželových závitů není na bázi PTFE

Upínací systém umožňuje přepážkovou montáž

Barevná identifikace uvolňovacího kroužku podle typu závitového připojení - červená (metrické), šedá (palcové)

Spolehlivá konstrukce odolná proti korozi

TECHNICKÁ DATA

Médium:

Tlakový vzduch, filtrovaný, mazaný, nemazaný, vakuum

Provozní tlak:

0,1 až 10 bar (T51, T52)

0,3 až 10 bar (T53)

-0,1 až -1 bar vacuum (T51, T52)

Provozní teplota:

-20°C až +80°C

Pokud chcete používat zařízení při teplotách pod 2°C, kontaktujte prosím naši technickou kancelář.

Montáž:

Trubka/trubka PIF

Trubka PIF/vnější závit

Vnější závit/trubka PIF

Typy trubek:

Trubky z polyamidu 11 nebo 12, polyuretanu a další měkčené nebo neměkčené trubky, které splňují tolerance předepsané v normách DIN

73378, BS 5409/1, NFE 49-100 & 49-101, WD 16026, ISO/WD 16627

Měď a nerezová ocel

* Vhodné pro 85D, polyuretan je světlolostlý o tvrdosti 92 až 98 dle Shore A

Poznámka: spoje o vnějším ø 5, 10, 12 mm, 3/16, 3/8, 1/2" (kleština místo zajišťovacího kroužku) nejsou vhodné pro měděné, nerezové ocelové trubky nebo plastové trubky jako 85D

MATERIÁLY

Vnější ø 4, 6, 8 mm, 5/32, 1/4, 5/8 inch:

Tělo: PBT plast

Ventil: PBT plast

Uvolňovací kroužek: POM plast

Vložka z neupravené mosazi

Těsnění: nitril bez silikonu

Pružina: nerezová ocel

Pojišťovací kroužek: nerezová ocel, BS 1440 Pt 2, třída 301.S21

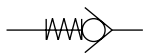
Řady T52 a T5, poniklované mosazné závit

5, 10, 12 mm, 3/16, 3/8, 1/2 inch O/D:

Kleština: poniklovaná mosaz

Tělo: černě eloxovaný hliník

Ventil a vložka: hliník

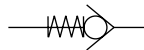


T51
Trubka/závit

Velikost trubky		Průtokový faktor C/CV*		Otevírací tlak (bar)	Minimální provozní tlak (bar) **	kg	PROVEDENÍ PIF/PIF	
Inch	Metrická		Kv				Inch	Metrická
5/32"	4 mm	0,75/0,18	0,16	0,03+0,06	0,1	0,006	T51Y0002	T51P0004
3/16"	5 mm	1,16/0,28	0,25	0,03+0,06	0,1	0,018	T51Y0003	T51P0005
1/4"	6 mm	1,9/0,47	0,41	0,03+0,06	0,1	0,011	T51Y0004	T51P0006
5/16"	8 mm	3,5/0,86	0,75	0,03+0,06	0,1	0,013	T51Y0005	T51P0008
3/8"	10 mm	4,7/1,15	1	0,03+0,06	0,1	0,049	T51Y0006	T51P0010
1/2"	12 mm	7,5/1,84	1,6	0,03+0,06	0,1	0,066	T51Y0007	T51P0012



T53
Trubka/závit

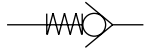


T52
Trubka/závit

Velikost připojovacího otvoru x NPTF x inch		Průtokový faktor C/CV*		Otevírací tlak (bar)	Minimální provozní tlak (bar) **	kg		PIF vnější/závit, Vnější závit/PROVEDENÍ PIF			
BSPT x metrický			Kv			Inch	Metrická	Inch	Inch	Metrická	Metrická
-	M5 x 4 mm	0,55/0,13	0,12	0,03+0,06	0,1	-	0,008	-	-	T52M0504	T53M0504
1/8x5/32"	1/8x4 mm	0,75/0,18	0,16	0,03+0,06	0,1	0,015	0,015	T52A1802	T53A1802	T52B1804	T53B1804
1/8x3/16"	1/8x5 mm	1,4/0,34	0,3	0,03+0,06	0,1	0,022	0,022	T52A1803	T53A1803	T52B1805	T53B1805
1/4x3/16"	1/4x5 mm	1,4/0,34	0,3	0,03+0,06	0,1	0,032	0,027	T52A2803	T53A2803	T52B2805	T53B2805
1/8x1/4"	1/8x6 mm	1,9/0,47	0,41	0,03+0,06	0,1	0,020	0,020	T52A1804	T53A1804	T52B1806	T53B1806
1/4x1/4"	1/4x6 mm	1,9/0,47	0,41	0,03+0,06	0,1	0,030	0,028	T52A2804	T53A2804	T52B2806	T53B2806
1/8x5/16"	1/8x8 mm	3,5/0,86	0,75	0,03+0,06	0,1	0,021	0,021	T52A1805	T53A1805	T52B1808	T53B1808
1/4x5/16"	1/4x8 mm	3,5/0,86	0,75	0,03+0,06	0,1	0,030	0,026	T52A2805	T53A2805	T52B2808	T53B2808

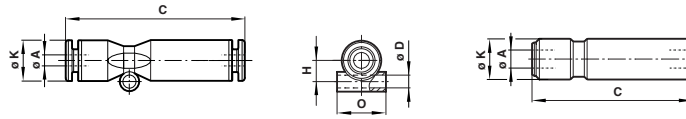
* C Měřeno v dm³/[s.bar]

** Minimální pracovní tlak pro T53 je 0,3 bar



T51
Trubka/závit

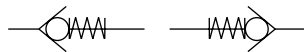
T51



A	C	D	K	H	O	A	TYP Inch	Metrická
5/32	49,8	4,3	10,8	5,4	11,4	4	T51Y0002	T51P0004
3/16	53,1	4,3	13	6,7	13,6	5	T51Y0003*	T51P0005*
1/4	55,3	4,3	13	6,7	13,6	6	T51Y0004	T51P0006
5/16	62,5	4,3	14,6	7,6	15,2	8	T51Y0005	T51P0008
3/8	77,4	-	20	-	-	10	T51Y0006*	T51P0010*
1/2	88,4	-	22	-	-	12	T51Y0007*	T51P0012*

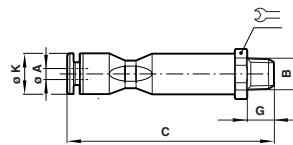
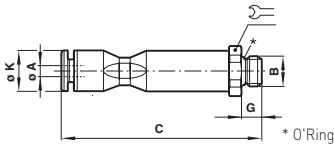
* K dispozici jen s trubkovou spojkou s kleštinou

T52, T53



T53
Trubka/závit

T52
Trubka/závit



A	B**	C	G	K		C	G	A	B***	TYP Inch	Metrická
-	-	-	-	10,8	12	49,2	4,3	4	M5	-	T52M0504 T53M0504
5/32	1/8	54,4	9,5	10,8	12	54,4	9,5	4	1/8	T52A1802 T53A1802	T52B1804 T53B1804
3/16	1/8	57,9	9,5	13	15	57,9	9,5	5	1/8	T52A1803* T53A1803*	T52B1805* T53B1805*
3/16	1/4	62,7	14,3	13	15	59,4	11	5	1/4	T52A2803* T53A2803*	T52B2805* T53B2805*
1/4	1/8	59,2	9,5	13	15	59,2	9,5	6	1/8	T52A1804 T53A1804	T52B1806 T53B1806
1/4	1/8	64	14,3	13	15	60,7	11	6	1/4	T52A2804 T53A2804	T52B2806 T53B2806
1/8	1/8	63,7	9,3	14,6	15	63,7	9,5	8	1/8	T52A1805 T53A1805	T52B1808 T53B1808
1/4	1/4	68,5	14,3	14,6	15	62,2	11	8	1/4	T52A2805 T53A2805	T52B2808 T53B2808

* K dispozici jen s trubkovou spojkou s kleštinou

**NPT dle ANSI-B1.20.1

***BSPT dle ISO 7/1M dle ISO.DIN 13

Těsnící tmel použijte po celé ploše závitů. Doporučené utahovací momenty pro verze s těsnícím tmelem jsou uvedeny v tabulce vpravo.

Válcový závit (BSPT)	Utahovací moment (Nm)
1/8	6,86 ... 8,82
1/4	11,76 ... 13,72
3/8	21,56 ... 25,32
1/2	27,44 ... 29,40