

# ZPĚTNÉ VENTILY Série T55/T56

In-line - M5, 1/8 až 1/2 inch - Metrické, BSPP, BSPT nebo NPT



Umožňují volný tok jen jedním směrem  
 Jednoduché a spolehlivé provedení  
 Malá hmotnost  
 Bez silikonu  
 Nízký otevírací tlak  
 O-kroužek ve válcových závitech série T56

## TECHNICKÁ DATA

### Médium:

Stlačený vzduch, filtrovaný, mazaný nebo nemazaný

### Provozní tlak:

0,1 až 10 bar

### Provozní teplota:

-20°C až +80°C

Pokud chcete používat zařízení při teplotách pod 2°C, kontaktujte prosím naši technickou kancelář.

## MATERIÁLY

Tělo: hliník (T55), mosaz (T56)

O-kroužek: nitril bez silikonu

Ventil: POM

Pružina: nerezová ocel

## T 55

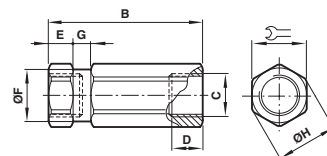
| Velikost připojení | Průtokový faktor |      |      | Otevírací tlak (bar) | kg    | TYP      |          |          |     |
|--------------------|------------------|------|------|----------------------|-------|----------|----------|----------|-----|
|                    | C*               | Cv   | Kv** |                      |       | Metrický | BSPP     | BSPT     | NPT |
| M5                 | 0,8              | 0,19 | 0,17 | 0,05                 | 0,010 | T55M0500 |          |          |     |
| 1/8                | 2,4              | 0,59 | 0,51 | 0,05                 | 0,015 | T55C1800 | T55B1800 | T55A1800 |     |
| 1/4                | 5,5              | 1,35 | 1,17 | 0,05                 | 0,025 | T55C2800 | T55B2800 | T55A2800 |     |
| 3/8                | 9,0              | 2,20 | 1,92 | 0,05                 | 0,060 | T55C3800 | T55B3800 | T55A3800 |     |
| 1/2                | 15,0             | 3,70 | 3,2  | 0,05                 | 0,080 | T55C4800 | T55B4800 | T55A4800 |     |



\* C: Měřeno v dm<sup>3</sup>/(s.bar)

\*\* : Měřeno v m<sup>3</sup>/h

| ∅  | B    | C       | D    | E  | ∅F   | G  | ∅H   | TYP      |
|----|------|---------|------|----|------|----|------|----------|
| 11 | 27,5 | M5      | 5    | 4  | 10,5 | 3  | 12   | T55M0500 |
| 14 | 42,5 | 1/8 NPT | 7    | 7  | 13,5 | 4  | 15   | T55A1800 |
| 17 | 54   | 1/4 NPT | 10   | 8  | 16,5 | 5  | 18,5 | T55A2800 |
| 24 | 63   | 3/8 NPT | 13,5 | 9  | 23,5 | 7  | 26   | T55A3800 |
| 27 | 77   | 1/2 NPT | 13,5 | 12 | 26,5 | 10 | 30   | T55A4800 |
| 14 | 42,5 | R 1/8   | 7,5  | 7  | 13,5 | 4  | 15   | T55B1800 |
| 17 | 54   | R 1/4   | 11   | 8  | 16,5 | 5  | 18,5 | T55B2800 |
| 24 | 63   | R 3/8   | 11,5 | 9  | 23,5 | 7  | 26   | T55B3800 |
| 27 | 77   | R 1/2   | 15   | 12 | 26,5 | 10 | 30   | T55B4800 |
| 14 | 42,5 | G 1/8   | 7    | 7  | 13,5 | 4  | 15   | T55C1800 |
| 17 | 54   | G 1/4   | 10,5 | 8  | 16,5 | 5  | 18,5 | T55C2800 |
| 24 | 63   | G 3/8   | 12   | 9  | 23,5 | 7  | 26   | T55C3800 |
| 27 | 77   | G 1/2   | 15   | 12 | 26,5 | 10 | 30   | T55C4800 |



## T 56

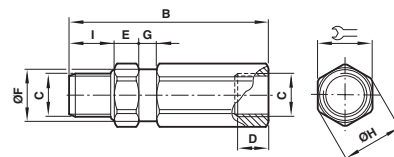
| Velikost připojení | Průtokový faktor |      |      | Otevírací tlak (bar) | kg    | TYP      |          |          |     |
|--------------------|------------------|------|------|----------------------|-------|----------|----------|----------|-----|
|                    | C*               | Cv   | Kv** |                      |       | Metrický | BSPP     | BSPT     | NPT |
| M5                 | 0,55             | 0,19 | 0,12 | 0,05                 | 0,018 | T56M0500 |          |          |     |
| 1/8                | 2,4              | 0,59 | 0,51 | 0,05                 | 0,045 | T56C1800 | T56B1800 | T56A1800 |     |
| 1/4                | 5,0              | 1,23 | 1,07 | 0,05                 | 0,072 | T56C2800 | T56B2800 | T56A2800 |     |



\* C: Měřeno v dm<sup>3</sup>/(s.bar)

\*\* : Měřeno v m<sup>3</sup>/h

| ∅  | B    | C       | D    | E   | ∅F   | G | ∅H   | I    | TYP      |
|----|------|---------|------|-----|------|---|------|------|----------|
| 11 | 31,5 | M5      | 5    | 4   | 10,5 | 3 | 12   | 4,5  | T56M0500 |
| 14 | 49   | 1/8 NPT | 7    | 4,5 | 13,5 | 4 | 15   | 9,5  | T56A1800 |
| 17 | 62,5 | 1/4 NPT | 10   | 5   | 16,5 | 5 | 18,5 | 14,5 | T56A2800 |
| 14 | 49   | R 1/8   | 7,5  | 4,5 | 13,5 | 4 | 15   | 9,5  | T56B1800 |
| 17 | 59   | R 1/4   | 11   | 5   | 16,5 | 5 | 18,5 | 11   | T56B2800 |
| 14 | 45   | G 1/8   | 7    | 4,5 | 13,5 | 4 | 15   | 5,5  | T56C1800 |
| 17 | 56   | G 1/4   | 10,5 | 5   | 16,5 | 5 | 18,5 | 8    | T56C2800 |



Pro další informace



www.norgren.com/info/cz7-100