

- I** Rotoflux con bassa coppia residua
- UK** Rotoflux low torque
- D** Rotoflux geringes Reibmoment
- E** Rotoflux bajo par residual

$1/2" \div 3/4"$



Acqua - Water - Wasser - Agua	50 bar / 725 PSI	120°C / 245°F	5.000

I ROTOFLEX CON BASSA COPPIA RESIDUA

Questi giunti sono disponibili con due tipi di tenute meccaniche bilanciate- microlappate:

- **Tenute N (Tenute Normali)** in grafite contro carburo per applicazioni con acqua filtrata.
- **Tenute D (Tenute Dure)** in carburo contro carburo per applicazioni con acqua sporca.

Pressioni sopra 8 bar sono ammesse solo con acqua ad una temperatura max. di 50°C. Non utilizzare i giunti alle massime condizioni di esercizio senza consultare ROTOFLUX.

D ROTOFLEX GERINGES REIBMOMENT

Mit zwei unterschiedlichen, feinstgeläpften Dichtungen lieferbar:

- **N-Dichtungen (normale Ausführungen)** aus Kohlegraphit gegen Karbid, für Anwendungen mit gefiltertem Wasser.
- **D- Dichtungen (für hohe Beanspruchungen)** aus Karbid gegen Karbid, für Anwendungen mit schlecht gefiltertem Wasser.

Mediendrücke über 8 bar sind nur für Anwendungen mit kalten Wasser bis zu Temperatur von 50°C zulässig. Die Durchführungen nicht unter den maximalen Betriebsbedingungen verwenden, ohne sich vorher mit dem ROTOFLUX Kundendienst abgesprochen zu haben.

UK ROTOFLEX LOW TORQUE

These unions are available with two different balanced and microlapped sealing assemblies:

- **N Seal (Standard Sealing)** with carbon graphite to carbide seals for application with filtered water.
- **D Seal (Heavy duty sealing)** with carbide to carbide seals for poor filtered water.

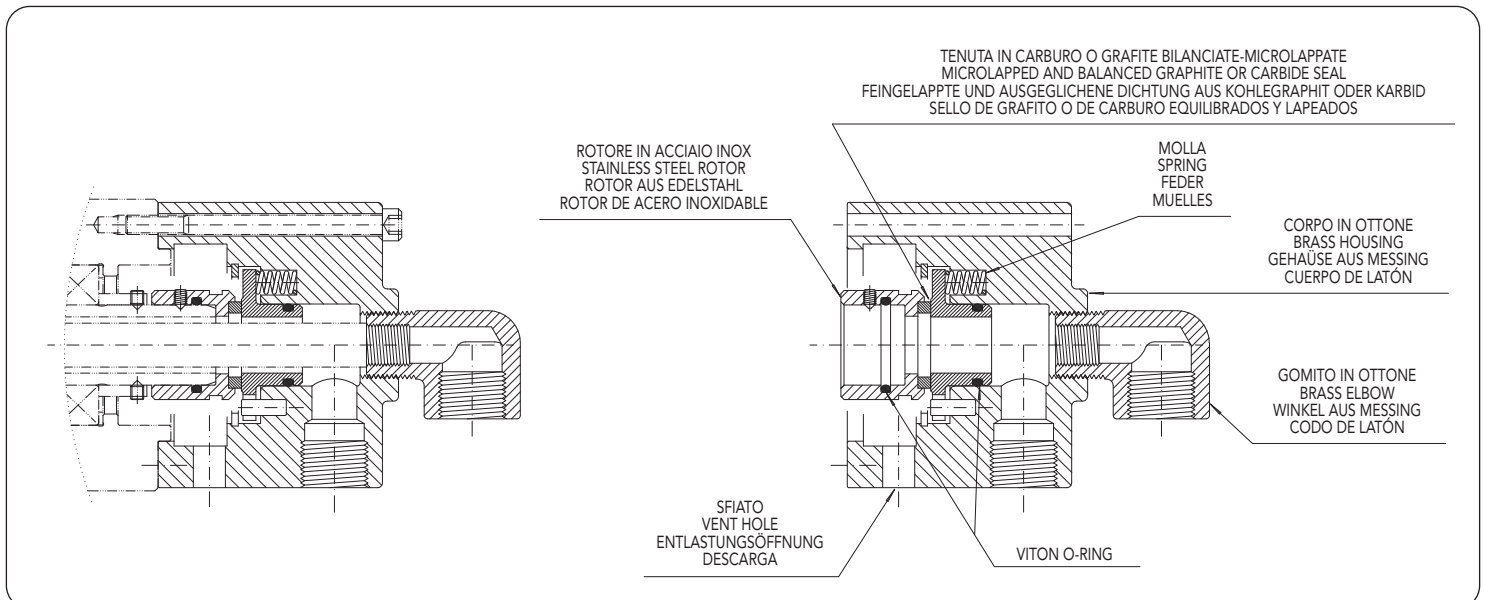
Fluid pressure over 8 bar is allowed only when the fluid is cool water at max temperature 125°F (50°C). Do not use the unions at max application limits without consulting ROTOFLUX.

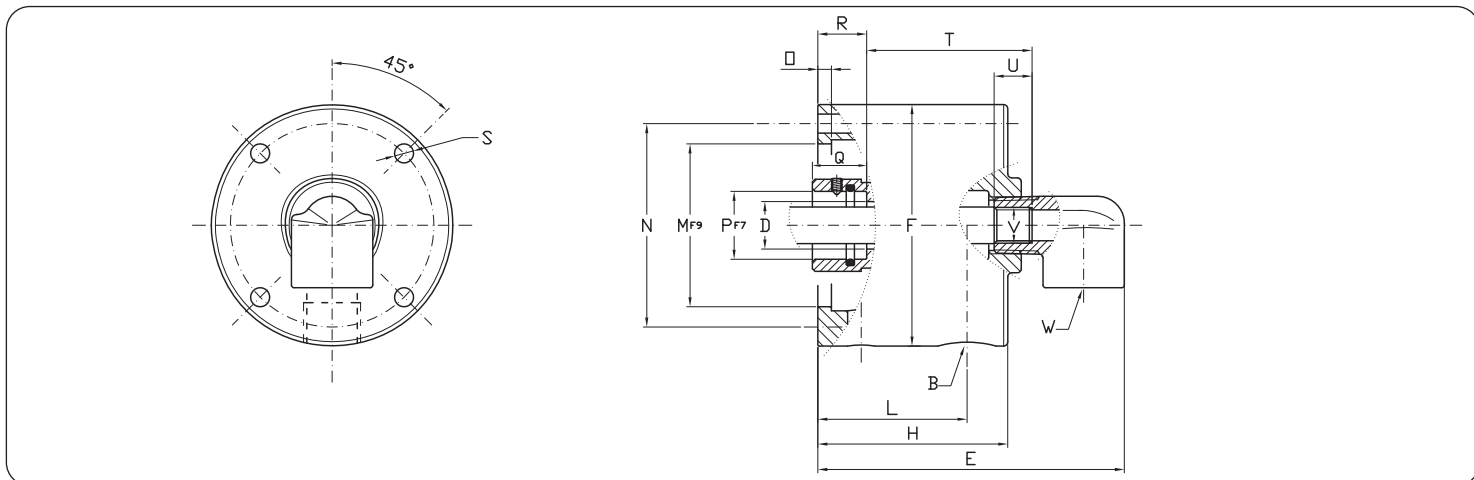
E ROTOFLEX BAJO PAR RESIDUAL

Estas juntas están disponibles en dos versiones de sellos mecánicos equilibrados y lapeados:

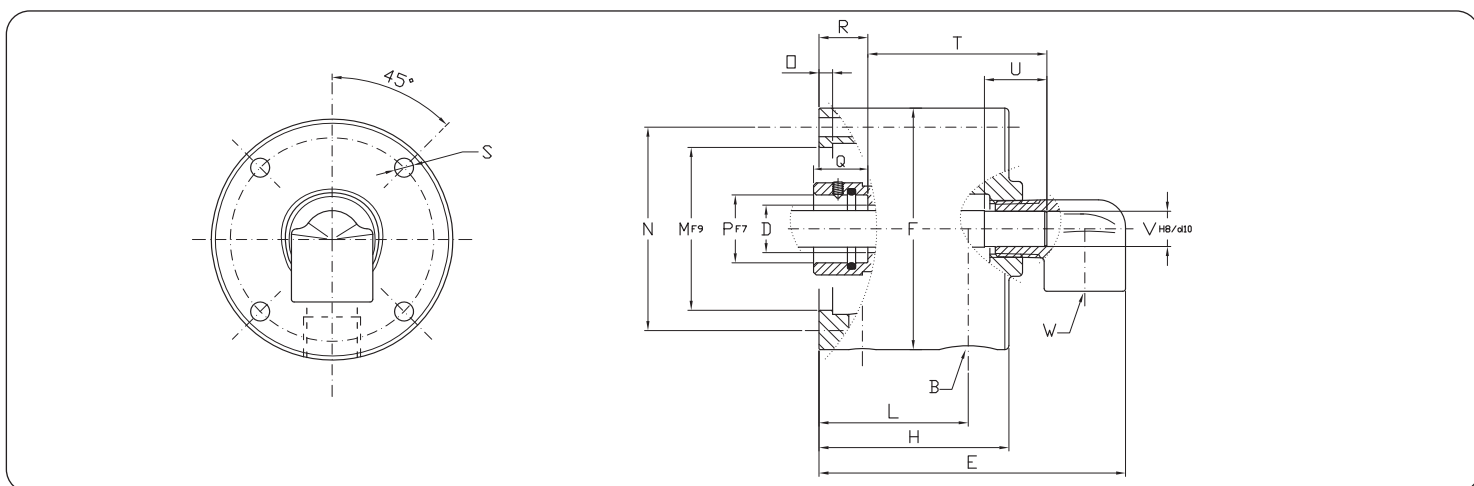
- **Sello N (Sello Estándar)** de grafito contra carburo para aplicaciones con agua filtrada.
- **Sello D (Sello Duro)** de carburo contra carburo para aplicaciones con agua sucia.

Se pueden alcanzar presiones superiores a los 8 bar solo con agua fría y con una temperatura máxima de 50°C. En el caso de que su aplicación esté al límite de las características técnicas, les rogamos se pongan en contacto con el departamento técnico de ROTOFLUX.

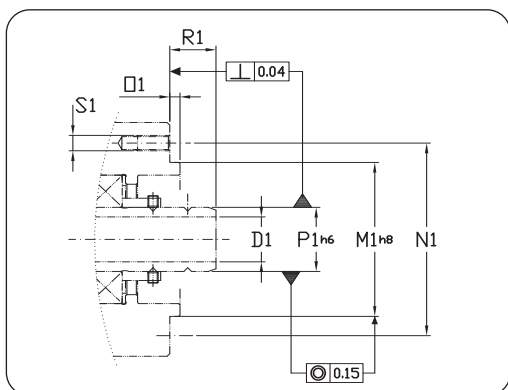




Ordering Code		Due passaggi sifone fisso - Double passage stationary siphon Zweige für stehendes Innenrohr - Doble vía con sifón fijo																	
Water N	Water D	B	ø D	E	ø F	H	L	ø M F9	ø N	O	ø P F7	Q	R	S	T	U	V	W	KG.
L20-300-01P-800	L20-301-01P-800	G 1/2"	17,5	113	89	70	55	60	75	5	25	20	18	7 4x90°	61	14	G 1/4"	G 1/2"	2,9
L25-300-01P-800	L25-301-01P-800	G 3/4"	24	124	94	75	56	65	80	5	30	20	18	7 4x90°	71	16	G 3/8"	G 1/2"	3,4



Ordering Code		Due passaggi sifone rotante - Double passage rotating siphon Zweige für drehendes Innenrohr - Doble vía con sifón rotativo																	
Water N	Water D	B	ø D	E	ø F	H	L	ø M F9	ø N	O	ø P F7	Q	R	S	T	U	ø V	W	KG.
L20-300-01P-810	L20-301-01P-810	G 1/2"	17,5	113	89	70	55	60	75	5	25	20	18	7 4x90°	65	22	13	G 1/2"	2,9
L25-300-01P-810	L25-301-01P-810	G 3/4"	24	124	94	75	56	65	80	5	30	20	18	7 4x90°	74	25	16	G 1/2"	3,4



I Istruzioni di montaggio

UK Union Installation

D Montageanweisungen

E Montaje de la Junta

	ø D1	ø M1 h8	ø N1	O	ø P1 h6	ø R1	ø S1
L20	17,5	60	75	5	25	18	M6 4x90°
L25	24	65	80	5	30	18	M6 4x90°